

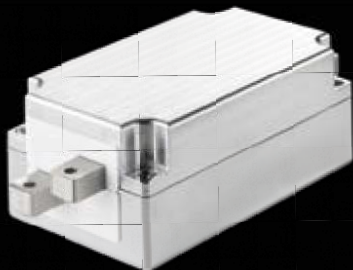
Schaffner Automotive Solutions

Filtry EMI, komponenty magnetyczne, systemy dostępu bezkluczowego

Rozwiązania Schaffner dla e-mobilności można znaleźć w samochodowych systemach elektronicznych, akumulatorach i układach napędowych pojazdów elektrycznych: Filtry EMI, dławiki trybu wspólnego i cewki indukcyjne. Anteny LFA i anteny immobilizera uzupełniają naszą ofertę produktów zapewniających bezpieczeństwo i wygodę w zastosowaniach motoryzacyjnych.

Filtry HV-DC

Redukcja zakłóceń elektromagnetycznych i spełnienie rygorystycznych norm motoryzacyjnych



Filtry HV-DC zapewniają tłumienie zakłóceń elektromagnetycznych wzdłuż stałoprądowego układu przeniesienia napędu pojazdu elektrycznego.

Kompaktowa i modułowa konstrukcja umożliwia redukcję rozmiaru, wagi i kosztów.

Funkcje

- ! Maksymalne napięcie robocze: 600 V_{DC}
- ! Prąd znamionowy: 150 A, 250 A, 500 A
- ! Wysokie tłumienie dla trybu wspólnego i różnicowego w zakresie od 10 kHz do 300 MHz
- ! Zakres temperatur: Od -40 °C do +110 °C
- ! Wymiary: 120 × 95 × 56 mm (150 A, 250 A), 146 × 90 × 60 mm (500 A)
- ! Waga: 750 g (150 A, 250 A), 1140 g (500 A)
- ! Możliwość dostosowania do projektu klienta jest dostępna na życzenie

Aktywny filtr EMI

Nowa technologia tłumienia zakłóceń elektromagnetycznych. Wysoka wydajność i mała objętość



Funkcje

- ! Napięcie znamionowe: 630 V_{DC}
- ! Prąd znamionowy: od 35 A przy 85 °C do 200 A przy 85 °C
- ! Tłumienie od 30 do 40 dB od 10 kHz do 100 MHz
- ! Zasilanie: 12 V_{DC}

Wysokoprądowe dławiki trybu wspólnego

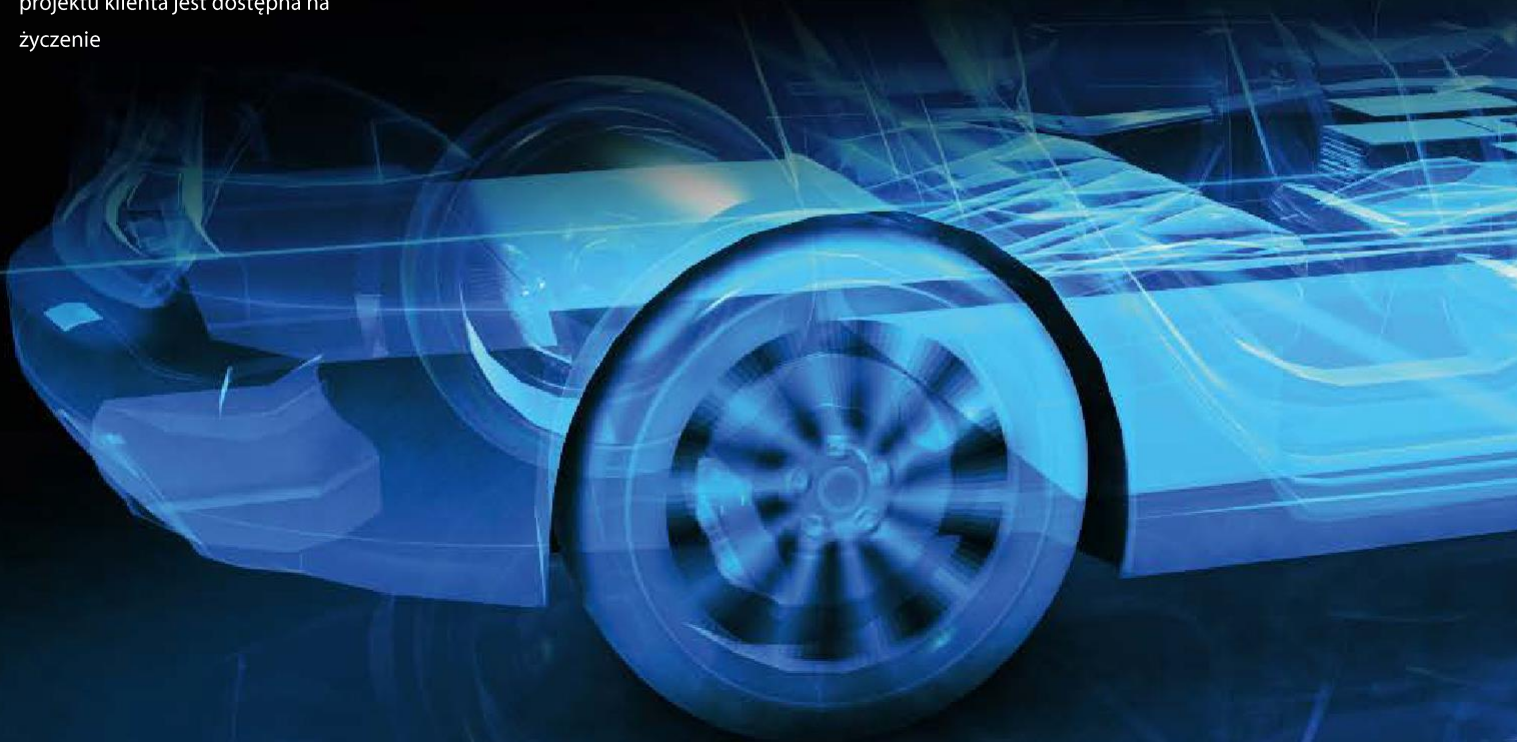
Możliwości wysokoprądowe



Schaffner oferuje wysokoprądowe dławiki trybu wspólnego o wysokiej wydajności, kompaktowych wymiarach i dobrych właściwościach termicznych. Zaprojektowane do filtrowania zakłóceń elektromagnetycznych wzdłuż układu przeniesienia napędu pojazdu elektrycznego.

Funkcje

- ! Zakres indukcyjności: 3 mH-0,5 mH
- ! Maksymalne napięcie robocze: 600 V_{DC}
- ! Aktualny zakres: 80 A-400 A
- ! Temperatura robocza: Od -40 °C do +150 °C
- ! Kompaktowa konstrukcja
- ! Możliwość dostosowania do projektu klienta jest dostępna na życzenie



Kompaktowe dławiki trybu wspólnego 6 A–50 A

Mały rozmiar i doskonałe
tłumienie



Schaffner oferuje pionowe dławiki trybu wspólnego do zastosowań motoryzacyjnych o znamionowym natężeniu prądu od 6 A do 50 A i dobrych właściwościach termicznych. Konstrukcja montażu na płytce drukowanej umożliwia łatwą integrację z systemami klienta.

Funkcje

! Zakres indukcyjności: 17 mH-0,5 mH

! Maksymalne napięcie robocze: 600 V_{DC}

! Aktualny zakres: 6 A-50 A

! Temperatura robocza: Od -40 °C do +125 °C

! Wiele opcji montażu na płytce drukowanej

! Kompaktowa konstrukcja

! Możliwość dostosowania do projektu klienta jest dostępna na życzenie

Cewki indukcyjne

Innowacyjna konstrukcja uzwojenia ze starannie dobranymi materiałami rdzenia



Schaffner dostarcza cewki indukcyjne do samochodowych przetwornic DC-DC dla różnych zakresów mocy. Innowacyjna konstrukcja uzwojenia zapewnia maksymalną gęstość mocy, niskie straty i wytrzymałą konstrukcję mechaniczną.

Funkcje

! Zakres indukcyjności: 10 uH-1,5 mH

! Aktualny zakres: 5 A-300 A

! Częstotliwość przełączania: 5–200 kHz

! Temperatura robocza: Od -40 °C do +180 °C

! Niskie straty mocy

! Wysoka stabilność temperaturowa

! Niski poziom słyszalnego hałasu

! Wytrzymałość mechaniczna

! Możliwość dostosowania do projektu klienta jest dostępna na życzenie

Anteny LFA

Większy zakres i
kompaktowa konstrukcja



Antena LFA jest umieszczona w klamce drzwi lub wewnątrz samochodu.

Bezkluczowe anteny Schaffner zapewniają duży zasięg działania, kompaktową konstrukcję i najlepszą jakość.

Główną funkcją anten bezkluczowych firmy Schaffner jest wytwarzanie pola magnetycznego o niskiej częstotliwości, które umożliwia wykrycie i wybudzenie klucza elektronicznego. Anteny Schaffner mogą być oferowane z przełącznikiem klamki drzwi i oświetleniem LED klamki drzwi.

Możliwości

! Częstotliwość rezonansowa anteny: 20 kHz, 125 kHz, 134,5 kHz

! Zakres indukcyjności: 160 uH-850 uH

! Natężenie pola magnetycznego: do 95 dBuA/m

! Prąd maksymalny: 4 A

! Zakres temperatur: Od -40 °C do +85 °C

! Wytrzymałość mechaniczna

! Nadformowane

! Możliwość dostosowania do projektu klienta jest dostępna na życzenie

Anteny immobilizera

Zapobieganie niechcianemu
uruchomieniu samochodu



Anteny immobilizera, zwane również antenami wkładki zamka, są umieszczane we wkładce zamka wyłącznika zapłonu wewnątrz samochodu. System z anteną immobilizera ma na celu zapobieganie niepożądanemu uruchomieniu samochodu. Antena immobilizera emituje pole magnetyczne o niskiej częstotliwości, które umożliwia wybudzenie i identyfikację klucza elektronicznego.

Możliwości

! Częstotliwość rezonansowa anteny: 125 kHz, 134,5 kHz

! Zakres indukcyjności: 300 uH-1 mH

! Prąd maksymalny: 1 A

! Wytrzymałość mechaniczna

! Formowana ze stopniem ochrony IP 67

! Możliwość dostosowania do projektu klienta jest dostępna na życzenie



Szwajcaria

Centrum Kompetencyjne Grupy Schaffner

Nordstrasse 11
4542 Luterbach
P +41 32 681 67 23
P +41 32 681 66 26
Faks +41 (0)32 681 66 30
info@schaffner.com
www.schaffner.com

Chiny

Schaffner EMC Ltd. Szanghaj

T20-3, nr 565 Chuangye Road
Nowy obszar Pudong
201201 Szanghaj
P +86 21 3813 9500/2401
F +86 21 3813 9501/02
www.schaffner.com.cn

USA

Schaffner EMC Inc.

52 Mayfield Avenue 08837 Edison,
New Jersey
P +1 732 225 9533
P +1 248 231 0776
Faks +1 732 225 4789
www.schaffner.usa.com

Francja

Schaffner EMC S.A.S.

16-20 Rue Louis Rameau
95875 Bezons
P +33 1 34 34 3063
P +33 1 34 34 3060
F +33 1 39 47 0228
www.schaffner.com

Niemcy

Schaffner Deutschland GmbH

Schoemperlenstrasse 12B
76185 Karlsruhe
P +49 721 569132
P +49 721 56910
Faks: +49 721 569110
www.schaffner.com

Aby znaleźć lokalnego partnera w ramach globalnej sieci Schaffner, przejdź na stronę www.schaffner.com

© 2018 Schaffner Group

Treść niniejszego dokumentu została dokładnie sprawdzona i zrozumiana. Jednakże ani Schaffner, ani jego spółki zależne nie ponoszą żadnej odpowiedzialności za jakiegokolwiek błąd lub nieścisłość w niniejszym dokumencie i ich konsekwencje. Opublikowane specyfikacje mogą ulec zmianie bez powiadomienia. Przydatność produktu dla każdego obszaru zastosowania musi być ostatecznie określona przez klienta. We wszystkich przypadkach produkty nigdy nie powinny być używane poza ich opublikowanymi specyfikacjami. Schaffner nie gwarantuje dostępności wszystkich opublikowanych produktów. Niniejsze wyłączenie odpowiedzialności podlega prawu materialnemu Szwajcarii, a wynikające z niego spory będą rozstrzygane przez sądy właściwe dla siedziby Schaffner Holding AG. Najnowsze publikacje i pełne wyłączenie odpowiedzialności można pobrać ze strony internetowej Schaffner. Wszystkie znaki towarowe są uznawane.

