

Wyłączniki krańcowe

Seria FA1

Aluminiowe IP66

1 przepust kablowy
M16 x 1.5



FA131



FA134



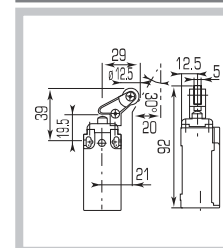
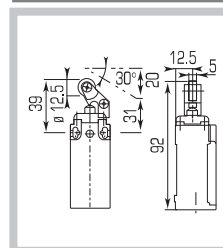
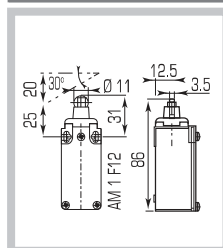
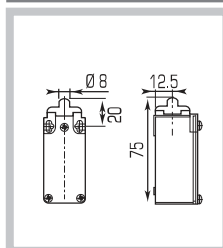
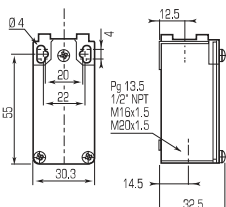
FA132



FA133

TYP AKTYWATORA	KRÓTKI POPYCHACZ ZE STAŁĄ KOŃCÓWKĄ	POPYCHACZ ZE STAŁĄ ROLKĄ	POPYCHACZ-DŹWIGNIA Z ROLKĄ Z PA, DZIAŁANIE W PIONIE	POPYCHACZ-DŹWIGNIA Z ROLKĄ Z PA, DZIAŁANIE W POZIOMIE
Standardowe – NC ze skutecznym otwarciem →	EN50047 →	EN50047 →	- →	- →
Minimalna siła przełączenia	15	12	7	7
Maksymalna siła przełączenia	30	30	24	24
Z11 1NC-1NO Styki migowe 13 21 14 22 Zb	FA131Z11 0 13 25 41 56mm 21-22 13-14 21-22 13-14	FA134Z11 0 25 47 76 96mm 21-22 13-14 21-22 13-14	FA132Z11 0 49 90 145 210mm 21-22 13-14 21-22 13-14	FA133Z11 0 49 90 145 210mm 21-22 13-14 21-22 13-14
X11 1NC-1NO Styki wolno-przełączające 13 21 14 22 Zb	FA131X11 0 16 32 56mm 21-22 13-14 2.5	FA134X11 0 32 60 96mm 21-22 13-14 46	FA132X11 0 60 105 210mm 21-22 13-14 86	FA133X11 0 60 105 210mm 21-22 13-14 86
Y11 1NC-1NO overlapping Styki wolno-przełączające 13 21 14 22 Zb	FA131Y11 0 29 45 56mm 21-22 13-14 1.5	FA134Y11 0 53 82 96mm 21-22 13-14 30	FA132Y11 0 102 146 210mm 21-22 13-14 54	FA133Y11 0 102 146 210mm 21-22 13-14 54
Z02 2NC Styki migowe 11 21 12 22 Zb	FA131Z02 0 13 24 40 56mm 11-12 21-22 11-12 21-22	FA134Z02 0 25 45 74 96mm 21-22 13-14 21-22 13-14	FA132Z02 0 51 86 131 210mm 11-12 21-22 11-12 21-22	FA133Z02 0 51 86 131 210mm 11-12 21-22 11-12 21-22
W02 2NC Styki wolno-przełączające 11 21 12 22 Zb	FA131W02 0 15 31 56mm 11-12 21-22	FA134W02 0 30 59 96mm 11-12 21-22	FA132W02 0 57 102 210mm 11-12 21-22	FA133W02 0 57 102 210mm 11-12 21-22
W20 2NO Styki wolno-przełączające 13 23 14 24 Zb	FA131W20 0 14 56mm 13-14 23-24	FA134W20 0 28 96mm 13-14 23-24	FA132W20 0 53 210mm 13-14 23-24	FA133W20 0 53 210mm 13-14 23-24
WAGA [G] / ILOŚĆ W OPAK.	168 gr 1 pcs	175 gr 1 pcs	186 gr 1 pcs	186 gr 1 pcs

WYMIARY



Wyłączniki krańcowe

Seria FA1
Aluminiowe IP66



AUTOMATYKA

1 przepust kablowy
M16 x 1.5



FA138



FA141



FA139



FA140

TYP AKTYWATORA	Z KÓŁKIEM Ø50 Z PA	Z KÓŁKIEM GUMOWYM Ø50	Z KÓŁKIEM Ø18 NA REGULOWANEJ DŹWIGNI	Z KÓŁKIEM GUMOWYM Ø50 NA REGULOWANEJ DŹWIGNI
Standardowe – NC ze skutecznym otwarciem	-	-	-	-
Minimalna siła przełączenia	0.10	0.10	0.10	0.10
Maksymalna siła przełączenia	0.32	-	-	-
Z11 1NC-1NO Styki migowe Zb	FA138Z11 	FA141Z11 	FA139Z11 	FA140Z11
X11 1NC-1NO Styki wolno-przełączające Zb	FA138X11 	FA141X11 	FA139X11 	FA140X11
Y11 1NC-1NO overlapping Styki wolno-przełączające Zb	FA138Y11 	FA141Y11 	FA139Y11 	FA140Y11
Z02 2NC Styki migowe Zb	FA138Z02 	FA141Z02 	FA139Z02 	FA140Z02
W02 2NC Styki wolno-przełączające Zb	FA138W02 	FA141W02 	FA139W02 	FA140W02
W20 2NO Styki wolno-przełączające Zb	FA138W20 	FA141W20 	FA139W20 	FA140W20

WAGA [g] / ILOŚĆ W OPAK.

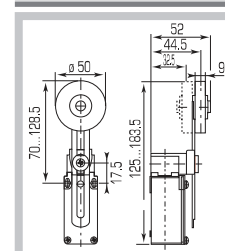
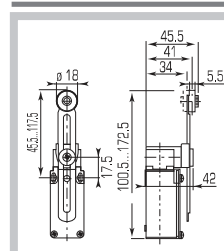
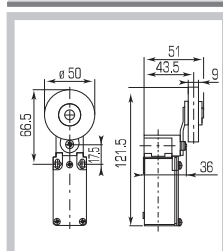
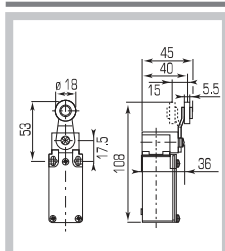
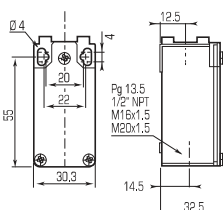
235 gr 1 cz.

255 gr 1 cz.

245 gr 1 cz.

265 gr 1 cz.

WYMIARY



Wyłączniki krańcowe

Seria FA1

Aluminiowe IP66

1 przepust kablowy
M16x1.5



FA135



FA136



FA137

TYP AKTYWATORA

DŹWIGNIA SPRĘŻYNOWA Z KOŃCÓWKĄ Z PA

„KOCI WĄS”

DŹWIGNIA Z PRĘTEM STALOWYM Ø3 ZMIENNEJ DŁUGOŚCI

Standardowe - NC ze skutecznym otwarciem

Minimalna siła przełączenia

Maksymalna siła przełączenia

-

0.10

-

0.10

-

0.10

Z11
1NC-1NO

Styki migowe

Zb

FA135Z11



FA136Z11



FA137Z11

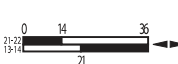


X11
1NC-1NO

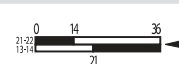
Styki wolno-przełączające

Zb

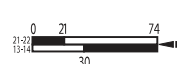
FA135X11



FA136X11



FA137X11



Y11
1NC-1NO
nakładający

Styki wolno-przełączające

Zb

FA135Y11



FA136Y11



FA137Y11

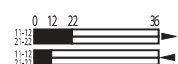


Z02
2NC

Styki migowe

Zb

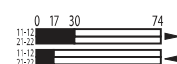
FA135Z02



FA136Z02



FA137Z02

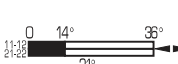


W02
2NC

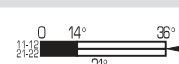
Styki wolno-przełączające

Zb

FA135W02



FA136W02



FA137W02



W20
2NO

Styki wolno-przełączające

Zb

FA135W20



FA136W20



FA137W20



WAGA [g] / ILOŚĆ W OPAK.

235 gr 1 pcs

255 gr 1 pcs

245 gr 1 pcs

WYMIARY

