

# ASTAT

www.astat.pl

 CAMILLE BAUER  
Na nas można polegać



## SINEAX V604s Programowalny multifunkcyjny przetwornik pomiarowy

# Mierz to co chcesz... i to bardzo dokładnie

## Multifunkcyjność razem z precyzją

### Wielkości wejściowe, zakresy

wielkość	zakres	nap.min
nap. DC	-1000... 1000 mV	2 mV
nap. DC	-300 ... 300 V	>1 V
prąd DC	-50 ... 50 mA	0,2 mA
rezystancja	0 ... 5000 $\Omega$	8 $\Omega$
RTD Pt100	-200 ... 850 °C	20 K
RTD Ni100	-60 ... 250 °C	15 K
TC Typ B	0 ... 1820 °C	635 K
TC Typ E	-270 ... 1000 °C	34 K
TC Typ J	-210 ... 1200 °C	39 K
TC Typ K	-270 ... 1372 °C	50 K
TC Typ L	-200 ... 900 °C	38 K
TC Typ N	-270 ... 1300 °C	74 K
TC Typ R	-50 ... 1768 °C	259 K
TC Typ S	-50 ... 1768 °C	265 K
TC Typ T	-270 ... 400 °C	50 K
TC Typ U	-200 ... 600 °C	49 K
TC Typ W5Re- W26Re	0 ... 2315 °C	135K
TC Typ W3Re- W25Re	0 ... 2315 °C	161K



SINEAX V604s jest programowalnym multifunkcyjnym przetwornikiem pomiarowym o dokładności 0,1% do pomiarów prądu i napięcia stałego, termometrów rezystancyjnych, termoelementów, rezystancji, zdalnych zadajników i potencjometrów.

Urządzenie posiada wysokiej jakości zaciski śrubowe, do których można bezpośrednio podłączać czujniki bez dodatkowych mostków.

Multifunkcyjność SINEAX V604s połączona jest z uniwersalnym zasilaczem (24 - 230 V DC / 100 - 230 V AC), co ułatwia logistykę urządzenia.

## Nadzór, zapobieganie, obliczanie

SINEAX V604s posiada 2 wejścia i 2 wyjścia. Można je w urządzeniu nawzajem skojarzyć, przez co możliwe są obliczenia i nadzór. Liczne rodzaje pomiarów mogą być nawzajem kombinowane na różne sposoby.

Przykłady:

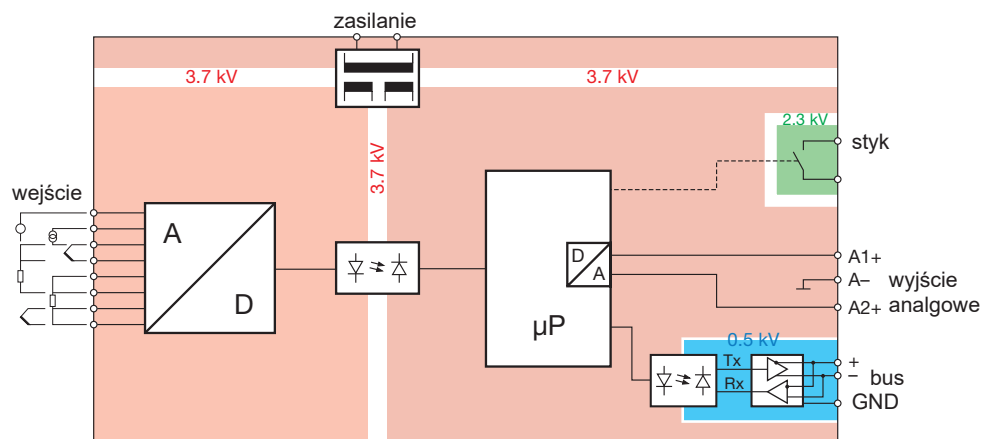
- redundancja sensorów (predictive maintenance)
- wartość średnia/minimaln/maksymalna
- różnica / suma / iloczyn
- narastanie (gradienty)

Dzięki temu obszary stosowania SINEAX V604s są szerokie. Przyrząd znajduje zastosowanie np. w:

- bezprzerwowych pomiarach temperatury (również przy wymianie czujnika) w krytycznych procesach
- nadzorze stanu napełnienia z predykcją (nadzór szybkości napełniania)
- pomiary napięć i prądów DC oraz nadzór mocy

## Bezpieczeństwo na wysokim poziomie

SINEAX V604s oferuje ochronę ludzi i instalacji przez konsekwentny rozdział galwaniczny obwodów wejściowych, wyjściowych i zasilania. Przyrząd posiada wzmocnioną izolację wg kategorii III. (napięcie pracy 300V / nap. próby 3,7kV)



# Uniwersalnie... jak szwajcarski scyzoryk

## Zastosowania SINEAX V604s

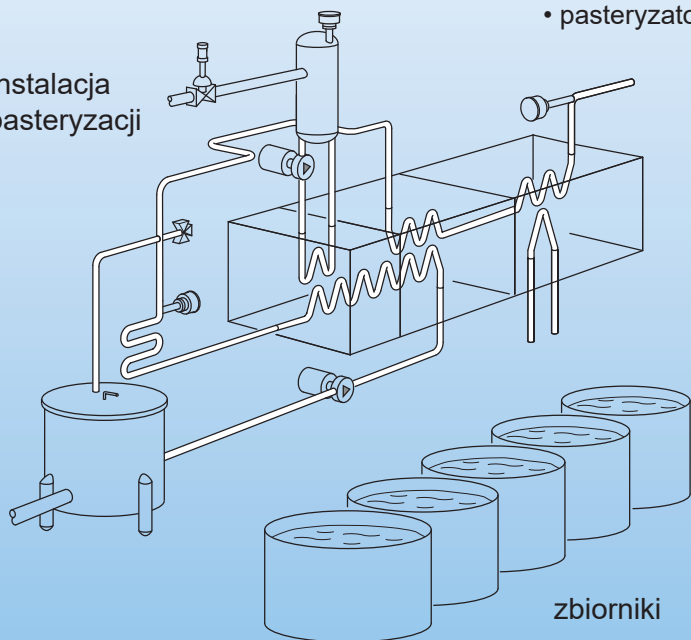
### Nadzór narastania

Jeśli szybkie zmiany parametru procesu są problemem w instalacji, należy nadzorować jego zmiany w funkcji czasu. SINEAX V604s mierzy gradient wielkości mierzonej i przy przekroczeniu zdefiniowanego parametru wyzwala alarm lub przejmuje sterowanie procesem.

Pomiar gradientu stosowany jest np. w:

- pomiarze napełnienia (zbiorniki, odpływ deszczówki)
- nadzór temperatury w systemach ciśnieniowych
- ekstrudery
- wtryskarki
- pasteryzatory

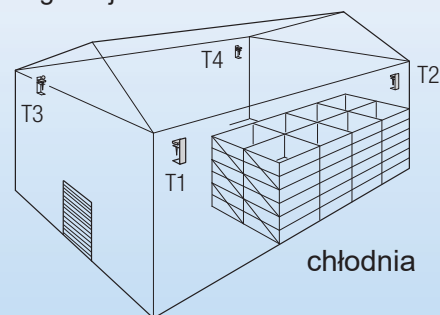
Instalacja pasteryzacji



### Redundancja czujników

Pewny i ciągły pomiar temperatury stosowany jest w instalacjach, gdzie parametr ten niezbędny jest permanentnie.

Jeżeli czujnik ulega uszkodzeniu, wyzwala alarm a uszkodzony czujnik zastąpiony. SINEAX V604s dostarcza ciągle i bezprzerwowo wartość temperatury przez drugi czujnik.



### Pomiar napięcia DC

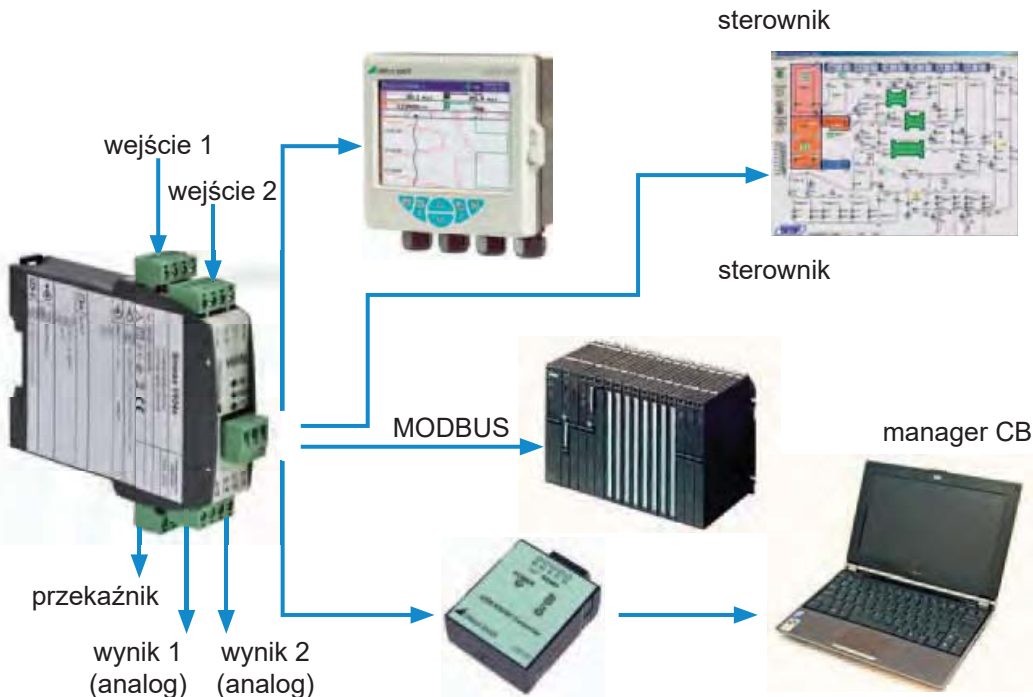
SINEAX V604s mierzy napięcia DC do 300 V bezpośrednio na wejściu. Przez drugie wejście można mierzyć np. prąd i w ten sposób wyliczać moc. Zmierzone i obliczone wartości mogą być wyprowadzone przez wyjście analogowe lub złącze Modbus.



## Komunikacja to wszystko

SINEAX V604s komunikuje się z otoczeniem na kilka sposobów:

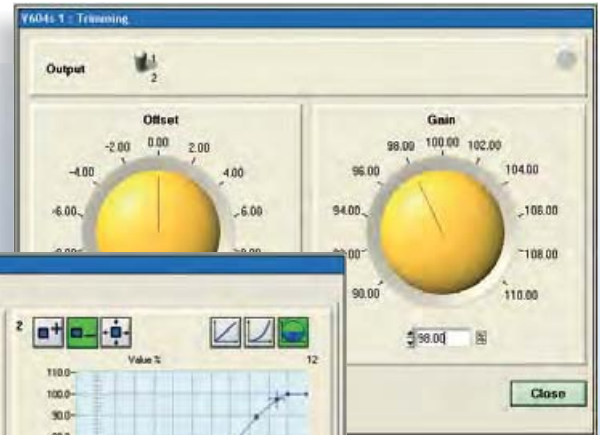
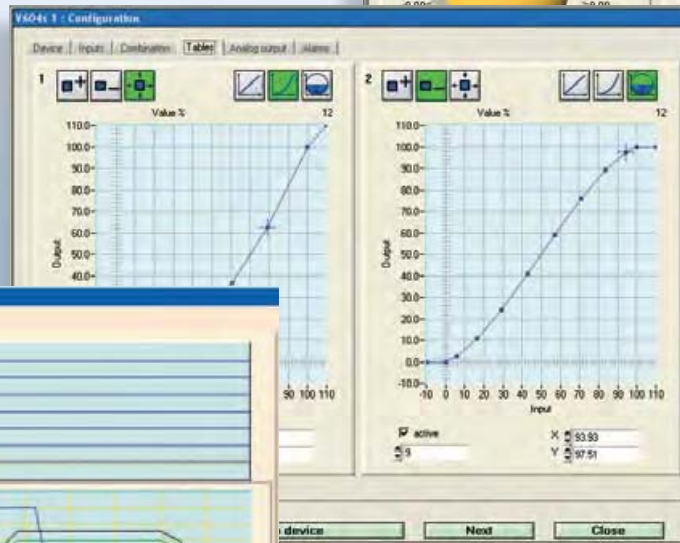
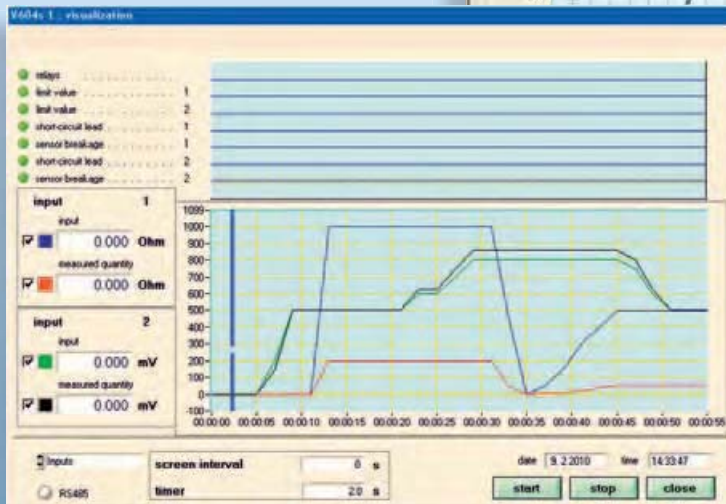
- 2 wyjścia 4...20 mA dla wyników pomiarów i meldunków błędów wg NAMUR
- złącze MODBUS dla komunikacji z systemami nadrzędnymi
- złącze MODBUS dla parametryzacji urządzenia
- złącze MODBUS dla prezentacji i zapisu wyników pomiarów
- przekaźnik sygnalizacji wartości granicznych i/lub alarmów



# Manager CB

Oprogramowanie Manager CB oferuje następujące funkcje SINEAX V604s:

- komfortowa konfiguracja (wejścia, obliczenia, linearyzacja, wyjścia alarmy i wartości graniczne)
- symulacja wartości wyjściowych
- prezentacja wyników pomiarów, obliczonych wielkości, alarmów i błędów
- zapis wyników pomiarowych



Manager CB posiada pomoc kontekstową, która dostarcza właściwe informacje w aktualnym miejscu programu.

Konfiguracje mogą być zapamiętane na PC.

# ASTAT

[www.astat.pl](http://www.astat.pl)

Astat Sp. z o.o  
ul. Dąbrowskiego 441  
60-451 Poznań

tel. +48 61 848 88 71  
fax +48 61 848 82 77  
e-mail: [info@astat.pl](mailto:info@astat.pl)  
[www.astat.pl](http://www.astat.pl)

 **CAMILLE BAUER**  
Na nas można polegać

Camille Bauer AG  
Aargauerstrasse 7  
CH-5610 Wohlen/Switzerland

Tel. +41 56 618 21 11  
Fax +41 56 618 35 35

[info@camillebauer.com](mailto:info@camillebauer.com)  
[www.camillebauer.com](http://www.camillebauer.com)