

## WENTYLATOR TYP RCQ160.15



prosty demontaż kratki

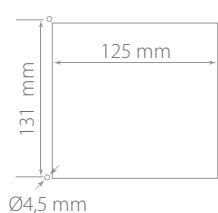
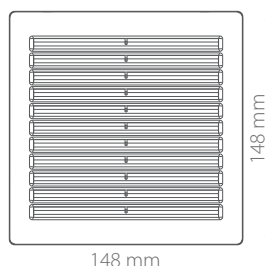
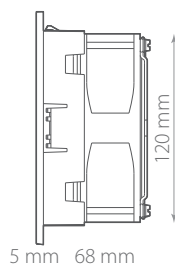


korpus z ABS



długa żywotność dzięki łożysku kulkowemu

- zastosowanie: do szaf sterowniczych,
- wentylator osiowy z łożyskiem kulkowym,
- wstępnie ustawiony za pomocą śrub,
- w zestawie kratka wentylacyjna wlotowa z filtrem,
- zamontowana uszczelka (w zestawie),
- szybki i funkcjonalny montaż za pomocą elastycznych zatrzasków,
- instalacja możliwa również za pomocą śrub,
- korpus wykonany z samogasnącego ABS,
- łatwa wymiana maty filtrującej.



| Przepływ powietrza (z filtrem) | Przepływ powietrza (bez filtra) | Napięcie    | Częstotliwość | Moc  | Głośność | Stopień ochrony | Temperatura pracy | Kolor    | Masa  | Zgodne z normą |
|--------------------------------|---------------------------------|-------------|---------------|------|----------|-----------------|-------------------|----------|-------|----------------|
| 60 $\frac{m^3}{h}$             | 120 $\frac{m^3}{h}$             | 200 - 240 V | 50/60 Hz      | 20 W | 40 dB    | IP 54           | od -10°C do 70°C  | RAL 7035 | 750 g | EN 60335-2-80  |

## KRATKA WYLOTOWA TYP G15S

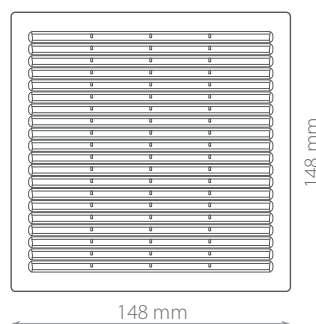


wbudowana uszczelka



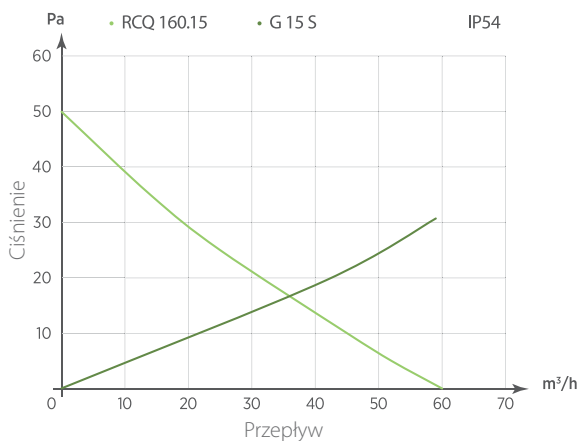
stopień ochrony przeciwpożarowej F1

- zestaw złożony z kratki i maty filtrującej,
- wbudowana uszczelka,
- stopień ochrony przeciwpożarowej F1 zgodny z normą DIN 53438.

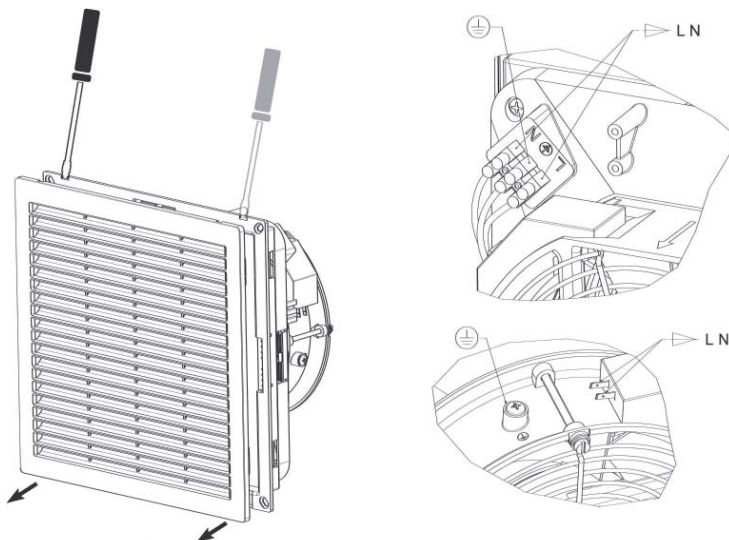


| Stopień ochrony | Kolor    | Wymiary kratki szerokość | Wymiary kratki wysokość | Otwór montażowy szerokość | Otwór montażowy wysokość |
|-----------------|----------|--------------------------|-------------------------|---------------------------|--------------------------|
| IP 54           | RAL 7035 | 148 mm                   | 148 mm                  | 125 mm                    | 125 mm                   |

## Wykresy przepływu



## Instrukcja obsługi



### Produkt ten jest zgodny z Zarządzeniem EU 2002/96/EC

Symbol przekreślonego kosza znajdujący się na urządzeniu oznacza, że wyrób, gdy przestanie służyć, musi być zniszczony oddzielnie od odpadów domowych, zanosząc go na wysypisko ekologiczne dla urządzeń elektrycznych i elektronicznych lub zwracając go sprzedawcy w momencie zakupu podobnego nowego urządzenia. Użytkownik jest odpowiedzialny za dostawę urządzenia, gdy przestanie służyć, do odpowiedniej struktury zbiórki, pod karą sankcji przewidzianych przez aktualne prawodawstwo w dziedzinie odpadków. Odpowiednia separacja śmieci w celu późniejszego skierowania zużytego urządzenia do odzysku obróbki i zniszczenia w zgodzie ze środowiskiem, przyczynia się do uniknięcia efektów negatywnych na środowisko i na zdrowie oraz umożliwia odzysk surowców z których składa się produkt. W celu uzyskania szczegółowych informacji dotyczących dostępnych wysypisk ekologicznych, zwrócić się do lokalnej służby niszczenia odpadków lub do sklepu, gdzie został zakupiony produkt. Producent i importerzy zadbają na swoją odpowiedzialność za odzysk, obróbkę i zniszczenie w zgodzie ze środowiskiem, bezpośrednio lub współdziałając w ogólnym systemie.



EU 2002/96/EC

Wentylator do zabudowy, wykonany zgodnie z Dyrektywami UE, a jego celem jest umożliwienie wymiany powietrza poprzez wentylację mechaniczną w szafach elektrycznych lub panelach sterowania, gdzie jest zainstalowany. Postępuj zgodnie z instrukcjami załączonymi do produktu, aby zapewnić jego niezawodność elektryczną i mechaniczną. Nie używaj wentylatora w innym celu niż określony powyżej.

- Usunąć opakowanie i upewnić się, że urządzenie nie jest uszkodzone.
- Sprawdzić, czy napięcie i częstotliwość prądu odpowiadają oznaczonym na etykiecie wentylatora.
- Urządzenie może być użyte tylko do celu dla którego zostało wyprodukowane, do wentylacji pomieszczeń, itp.
- Nie obsługiwać urządzenia w obecności łatwopalnych oparów (alkohol, benzyna, itd.).
- Przed rozpoczęciem konserwacji i czyszczenia odłączyć produkt od głównego zasilania. Konserwację urządzenia mogą przeprowadzać tylko osoby do tego uprawnione.
- Przed włączeniem, dopilnuj aby urządzenie było kompletnie zamontowane.
- Okresowo, co najmniej raz do roku lub częściej w przypadku intensywnego użytkowania, usunąć brud z wirnika oraz oprawy silnika, wyczyścić lub wymienić filtr. Sprawdź, czy wirnik nie jest zniekształcony i jest w stanie swobodnie się obracać bez tarcia oraz czy jest stabilnie zamontowany.
- Jeśli urządzenie nie nadaje się do użytku odłączyć zasilanie. Ponadto musisz unieszkodliwić części, które mogą stwarzać zagrożenie w szczególności w odniesieniu dla dzieci.
- Montaż musi być wykonany przez wykwalifikowany personel i według instrukcji producenta. Niepoprawna instalacja może wywołać szkodę dla ludzi, zwierząt lub własności, za które producent nie ponosi odpowiedzialności.
- Wentylator jest urządzeniem wymagającym zasilania elektrycznego. Jego podłączenie umożliwiają elastyczny przewód z wtyczką lub włącznik z przerwą między stykami min. 3 mm.
- Instalując wentylator w pokoju z grzejnikiem spalinywym należy zapewnić dostateczną ilość powietrza dla obydwo urządzeń w celu ich efektywnej pracy. Wentylator musi wypuszczać zanieczyszczone powietrze do kanału wentylacyjnego lub bezpośrednio na zewnątrz.
- Produkt nie może być używany przez osoby niedoświadczone. Chronić przed dziećmi.

# ASTAT

ASTAT LOGISTYKA sp. z o.o.  
 ul. Dąbrowskiego 441 60-451 Poznań  
 tel. 61 848 88 71 fax 61 848 82 76  
 info@astat.pl www.astat.pl