



Elektromechaniczny zegar sterujący, do montażu na panel

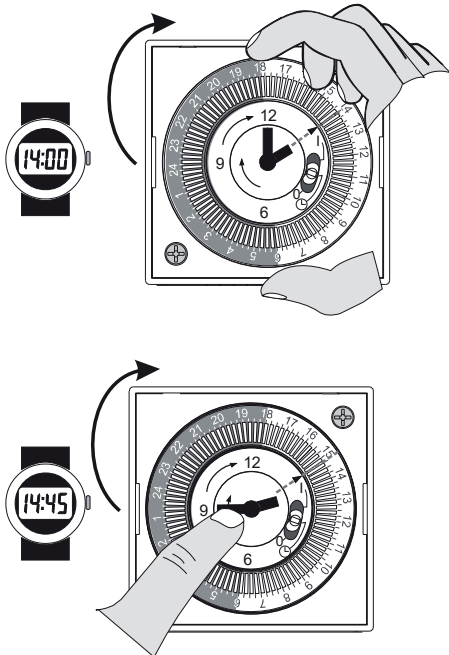
Seria 110 0018 Elektromechaniczny zegar sterujący, dzienny z przyciskami i rezerwą zasilania – 72 x 72
1 styk bezpotencjałowy przełączny ON / OFF minimum 15 min

Akcesoria

Seria 1PA SG001 Zestaw do montażu zegara na tylnej płycie rozdzielnicy - opcja

Elektromechaniczny zegar sterujący, do montażu na panel - programowanie

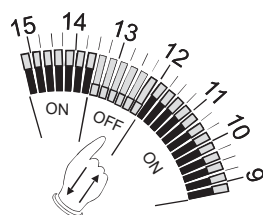
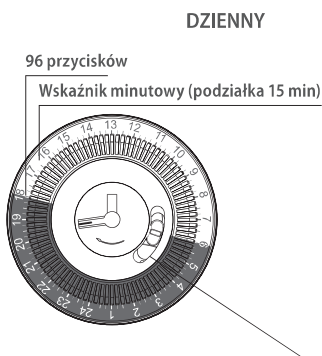
Program dzienny



Elektromechaniczny zegar sterujący, do montażu na panel - specyfikacja techniczna

Zasilanie	230 V AC, 50 - 60 Hz
Dane znamionowe styków	16 (2) A / 250 V AC
Maksymalna liczba programów	96
Minimalna nastawa	15 min
Wizualizacja	pierścien z mechanicznymi przyciskami
Maksymalna moc przełączenia	3 500 VA (na pojedynczy styk)
Maksymalny przekrój przewodów	2,5 mm ²
Stopień ochrony	IP30
Rodzaje wyjść	zaciski z śrubką mocującą
Klasa izolacji	II □
Rezerwa zasilania	100 dni +-15%
Rodzaj rezerwy zasilania	akumulator NiCd
Dokładność czasowa	+ - 1 s / dzień
Temperatura pracy	Od -10°C do +50°C
Temperatura magazynowania	od -10°C do +50°C
Rodzaj instalacji	szyna DIN / ścienna
Obudowa	termoplastyczna – szary RAL 7035
Typy zastosowań	cywilne/ usługowe / przemysłowe
Sterowanie	pierścien z mechanicznymi przyciskami wybierak trybu: stały ON / zegar sterujący / stały OFF
Wskazanie godziny	tak
Dokładność nastawy czasowej	mechaniczna z wskaźnikiem referencyjnym
Programowanie	pierścien z mechanicznymi przyciskami (okresy 15 min)
Wymiary (dł. x szer. x wys.)	72 x 48 x 101 mm

Elektromechaniczny zegar sterujący, do montażu na panel - wyświetlacz i klawisze funkcyjne



suwak wyboru trybu: stały ON / zegar sterujący / stały OFF

TRYB STAŁY ON

ZEGAR STERUJĄCY

TRYB STAŁY OFF

