

Filtr EMI o wysokiej częstotliwości 1-fazowy filtr FN 343

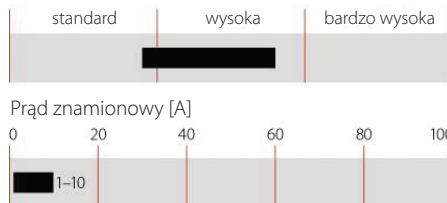


- Prądy znamionowe 1..10 A
- Filtr 2-stopniowy
- Kompaktowa obudowa
- Wbudowany dławik uziemiający



Wydajność

Tłumienność



Specyfikacja techniczna

Maksymalne napięcie pracy	250 VAC, 50/60Hz
Częstotliwość	dc do 400 Hz
Prąd znamionowy	1 do 10 A @ 40 °C max.
Test wysokonapięciowy	P → PE 2000 VAC przez 2 sek P → N 760 VDC przez 2 sek
Zakres temp. (pracy i przechowywania)	-25 °C do +100 °C (25/100/21)
Palność	UL 94 V-2 lub wyżej
Wykonanie zgodne z	UL 1283, CSA 22.2 No. 8 1986, IEC/EN 60939
MTBF @ 40°C/230V (Mil-HB-217F)	970,000 godz.

Dopuszczenia



Parametry i właściwości:

- Filtry FN 343 są przeznaczone do łatwego i szybkiego montażu typu chassis
- Zwiększona wydajność tłumienia dzięki dławikowi oraz filtrowaniu dwustopniowemu
- Wszystkie filtry FN 343 zapewniają doskonałe tłumienie, dzięki dławikom o wysokiej odporności na nasycenia i doskonałym właściwościom termicznym
- Złącze typu faston
- Dławik w przewodzie uziemiającym
- Kompaktowa budowa
- Możliwość niestandardowego wykonania na życzenie

Typowe zastosowania

- Sprzęt elektryczny i elektroniczny
- Dobra konsumpcyjne
- Sprzęt AGD
- Zasilacze
- Automatyka biurowa
- Urządzenia transmisji danych
- Zasilanie pomocnicze urządzeń przemysłowych

Schemat elektryczny

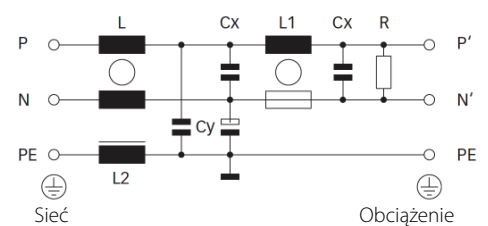



Tabela wyboru filtrów

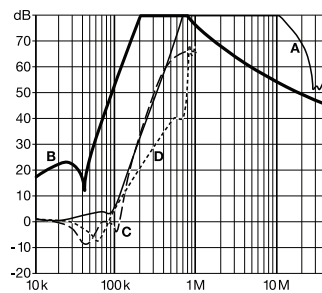
Filtr	Prąd znamionowy @ 40 °C (25 °C) [A]	Prąd upływu* @ 230 VAC/50 Hz [μA]	Indukcyjność			Pojemność		Rezystancja R [MΩ]	Złącza 	Waga [g]
			L [mH]	L1 [mH]	L2 [mH]	Cx [nF]	Cy [nF]			
FN 343-1-05	1 (1.15)	340	5.6	10	0.4	100	2.2	1	-05	160
FN 343-3-05	3 (3.4)	340	1.1	2	0.4	100	2.2	1	-05	160
FN 343-6-05	6 (6.9)	340	0.43	0.77	0.4	100	2.2	1	-05	160
FN 343-10-05	10 (11.5)	340	0.27	0.66	0.4	100	2.2	1	-05	160

* Maksymalny upływ w normalnych warunkach pracy. Uwaga: jeśli przewód neutralny zostanie przerwany, prąd upływu może osiągnąć podwójną wartość

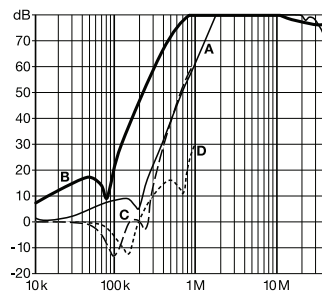
Tłumienność wtrąciowa

Wg. Per CISPR 17; A = 50 Ω/50 Ω sym; B = 50 Ω/50 Ω asym; C = 0.1 Ω/100 Ω sym; D = 100 Ω/0.1 Ω sym

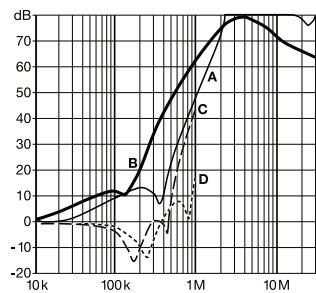
typ 1 A



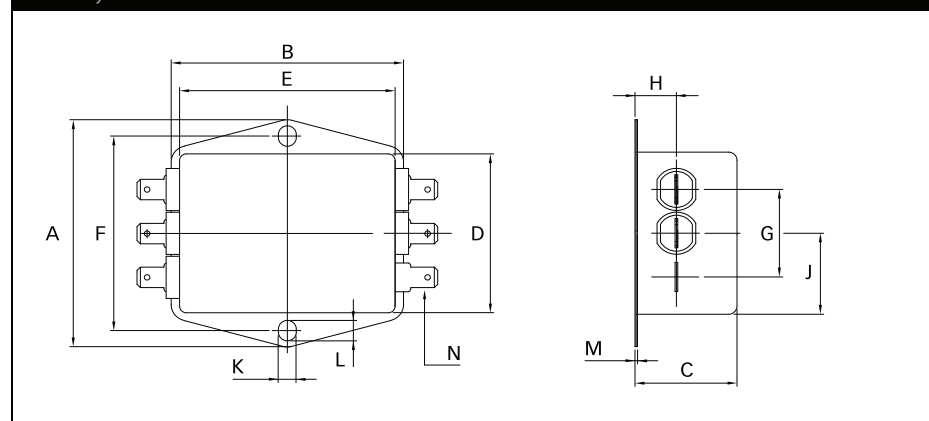
typ 3 A



typ 6 i 10 A



Parametry mechaniczne



Wymiary

	1 to 10 A	Tolerancja
A	70	±0.5
B	69	±0.5
C	30.3	±1
D	50	±1
E	64.8	±1
F	60	±0.2
G	27	±0.5
H	12.3	±0.5
J	25	±0.5
K	5.3	
L	6.3	
M	0.7	
N	6.3 x 0.8	

Wszystkie wymiary w mm

Tolerancja wg ISO 2768-m / EN 22768-m