

## 3-stopniowy filtr EMC/EMI 1-fazowy filtr FN 700Z

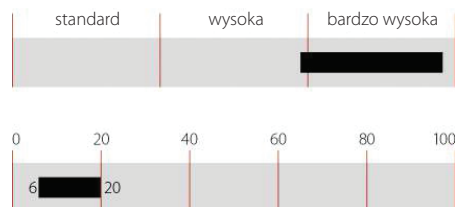


- | Zakres prądowy: 6..20 A
- | Wtyk IEC dla wersji 6 i 10 A
- | TEMPEST/NEMP
- | Tłumienność do 3GHz
- | Ochrona przed udarami napięciowymi



### Wydajność

Tłumienność



### Specyfikacja techniczna

Maksymalne napięcie pracy	250 VAC, 50/60 Hz
Częstotliwość	dc do 400 Hz
Prąd znamionowy	6 do 20 A @ 40 °C max.
Test wysokonapięciowy	P → PE 420 VAC przez 2 sek. P → N 420 VAC przez 2 sek.
Zakres temp. (pracy i przechowywania)	-25 °C do +100 °C (25/85/21)
Palność	UL 94 V-2 lub wyżej
Wykonanie zgodne z	UL 1283, CSA 22.2 No. 8 1986, IEC/EN 60939
MTBF @ 40°C/230V (Mil-HB-217F)	450,000 godz.

Dopuszczenia

**ROHS**

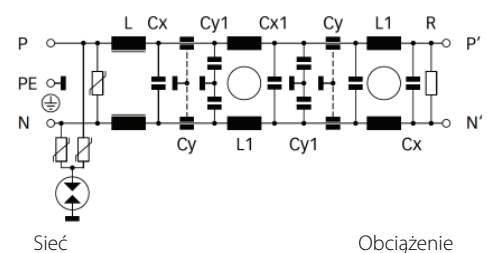
### Parametry i właściwości:

- | Seria FN 700Z jest zaprojektowana w celu tłumienia zakłóceń w szerokim zakresie od kilku kHz aż do 3 GHz wymaganych przy ochronie TEMPEST
- | Dodatkowa ochrona przed napięciami udarowymi pomaga spełnić wymogi ochrony NEMP
- | FN 352 Z zapewniają natychmiastowe filtrowanie i sprostanie wymogom bezpieczeństwa
- | Bardzo dobra tłumienność zaburzeń na drodze przewodzonej, dzięki trzystopniowemu działaniu i dławikom o wysokiej odporności na nasycanie i dobrych właściwościach termicznych
- | Zintegrowane lampy jarzeniowe wraz z tłumikiem
- | Wtyk IEC przy wersjach 6A i 10A
- | Możliwość niestandardowego wykonania na życzenie

### Typowe zastosowania

- | Ochrona informacji
- | Telekomunikacja
- | Przetwarzanie danych
- | Sprzęt medyczny
- | Sprzęt elektryczny i elektroniczny
- | Automatyka biurowa

### Schemat elektryczny



## Tabela wyboru filtrów

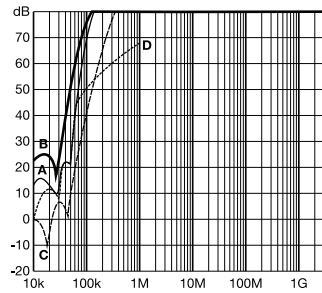
Filtr	Prąd znamionowy @ 40 °C (25 °C)	Prąd upływu* @ 230 VAC/50 Hz	Indukcyjność		Cx	Pojemność			Rezystancja R	Złącza		Złącza	Waga
	[A]	[μA]	L [μH]	L1 [mH]		Cx1 [μF]	Cy [nF]	Cy1 [nF]		[MΩ]			
<b>FN 700Z-6-06</b>	6 (6.9)	440	50	17.1	1		2.5		0.33		IEC C14	-06	2
<b>FN 700Z-10-06</b>	10 (11.6)	440	50	9.4	1		2.5		0.33		IEC C14	-06	2.3
<b>FN 700Z-20-03</b>	20 (23)	2600	60	5.5	1	2.2	5	10	0.33	-03		-03	3.5

\* Maksymalny upływ w normalnych warunkach pracy. Uwaga: jeśli przewód neutralny zostanie przerwany, prąd upływu może osiągnąć podwójną wartość

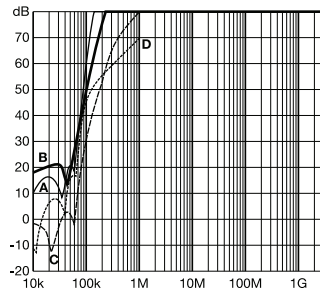
## Tłumienność wtrącenia

Wg. Per CISPR 17; A = 50Ω/50Ω sym; B = 50Ω/50Ω asym; C = 0.1Ω/100Ω sym; D = 100Ω/0.1Ω sym

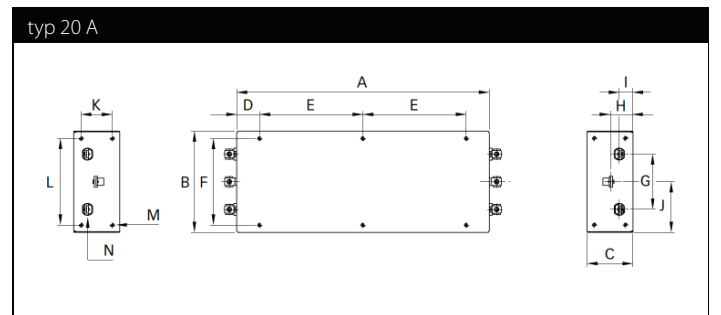
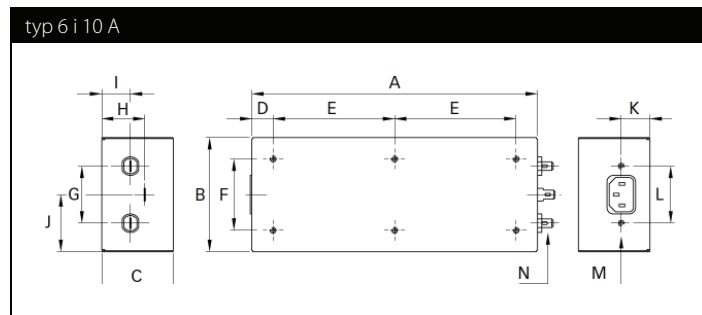
typ 6 A



typ 10 do 20 A



## Parametry mechaniczne



## Wymiary

	6 A	10 A	20 A	Tolerancja
<b>A</b>	200	250	275	±0.3
<b>B</b>	80	80	110	±0.3
<b>C</b>	50	50	50	±0.2
<b>D</b>	15	25	25	±0.3
<b>E</b>	85	100	112.5	±0.2
<b>F</b>	50	50	94	±0.2
<b>G</b>	40	40	60	±0.3
<b>H</b>	30	30	15	±0.5
<b>I</b>	20	20	25	±0.3
<b>J</b>	40	40	55	±0.3
<b>K</b>	20	20	34	±0.3
<b>L</b>	40	40	94	±0.1
<b>M</b>	M4 x 6	M4 x 6	M4 x 6	
<b>N</b>	6.3 x 0.8	6.3 x 0.8	M4	

Wszystkie wymiary w mm

Tolerancja wg ISO 2768-m / EN 22768-m