

# FILTR SPECJALNY GB.E2.064A.BI.S.19.1.17

**ASTAT**  
EMC | SYSTEMY POMIAROWE

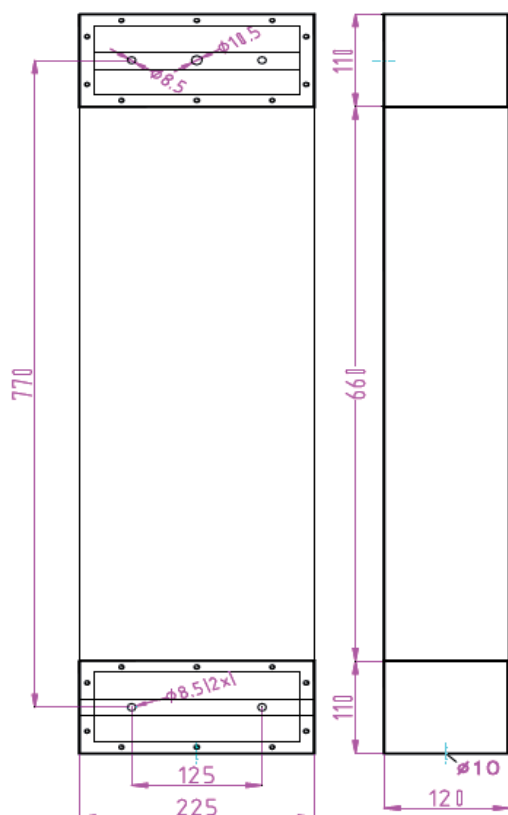
**Bajog electronic** GmbH  
the EMV specialist

Filtr kabinowy 1-fazowy + N do pomieszczeń ekranowanych, komór pomiarowych oraz stanowisk laboratoryjnych.

- Bardzo wysoka tłumienność
- Kompaktowa obudowa
- Wysoce przewodzące powierzchnie obudowy eliminujące rezonanse wewnątrz w obudowie
- Skompensowany prądowo dławik
- Brak efektu nasycania nawet przy dużym asymetrycznym prądzie zakłóceń
- Opcja: zabezpieczenie przepięciowe (zmiana w oznaczeniu)



## WYMIARY



<sup>1)</sup> Należy zwrócić uwagę, że normy zawarte w niniejszej karcie katalogowej (EN, MIL-STD) podane są z uwagi na fakt, że stanowią podstawę i założenia co do projektowania filtra i jego montażu w Bajog Electronic. W przypadku gdy potrzebny będzie dodatkowy certyfikat z pomiarów i testów danego egzemplarza filtra niezbędne będzie jego osobne zamówienie. Koszt takiego certyfikatu może być przedmiotem osobnej oferty i może również wpłynąć na termin realizacji.

## DANE TECHNICZNE

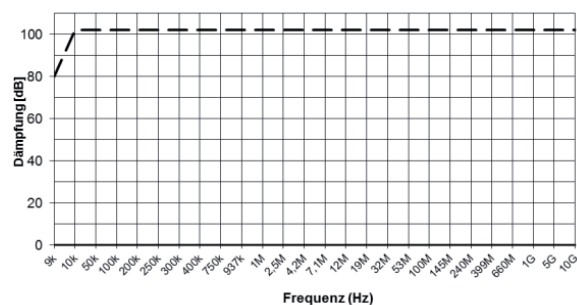
Napięcie znamionowe L-L	230VAC +10% (DC-60Hz)
Napięcie znamionowe L-PE	230VAC+10% (DC-60Hz)
Prąd upływu do PE, obliczeniowy	1,3A/Fazę 230V (50Hz) najgorszy przypadek
Prąd znamionowy	64A przy cyklu pracy 100%
Spadek napięcia	< 1VAC (64A/50Hz)
Straty mocy	< 0,05kW
Prąd maksymalny	80A przez 10s/h
Zakres częstotliwości	10kHz do 10GHz
Test napięciowy (L-L)	1100VDC przez 2 sek.
Test napięciowy (L-PE)	1100VDC przez 2 sek.
Powtórny test napięciowy (L-PE)	1100VDC przez 2 sek.
Testowany zgodnie z normami <sup>1)</sup>	EN60939 część 1-3; MIL-STD-220C; MIL-STD.810; STANAG 2895; STANAG 4236; MIL-STD-461E
Klasa klimatyczna	HPF (25/085/21)
Temperatura otoczenia	-10°C do +40°C
Złącza	Śrubowe M8
Wymiary (Szer x Wys x Długość)	225 x 120 x 880mm
Waga	ok. 55kg

## I TŁUMIENNOŚĆ WTRĄCENIOWA

Pomiary przy impedancji 50Ω

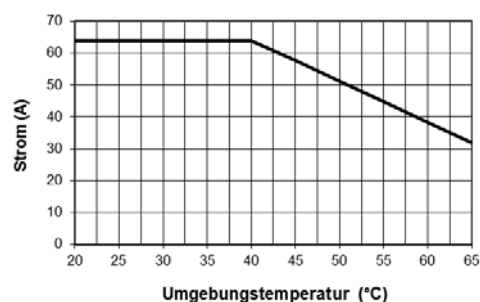
— symetryczne (DM, differentia mode)

- - - - - asymetryczne (CM, common mode)

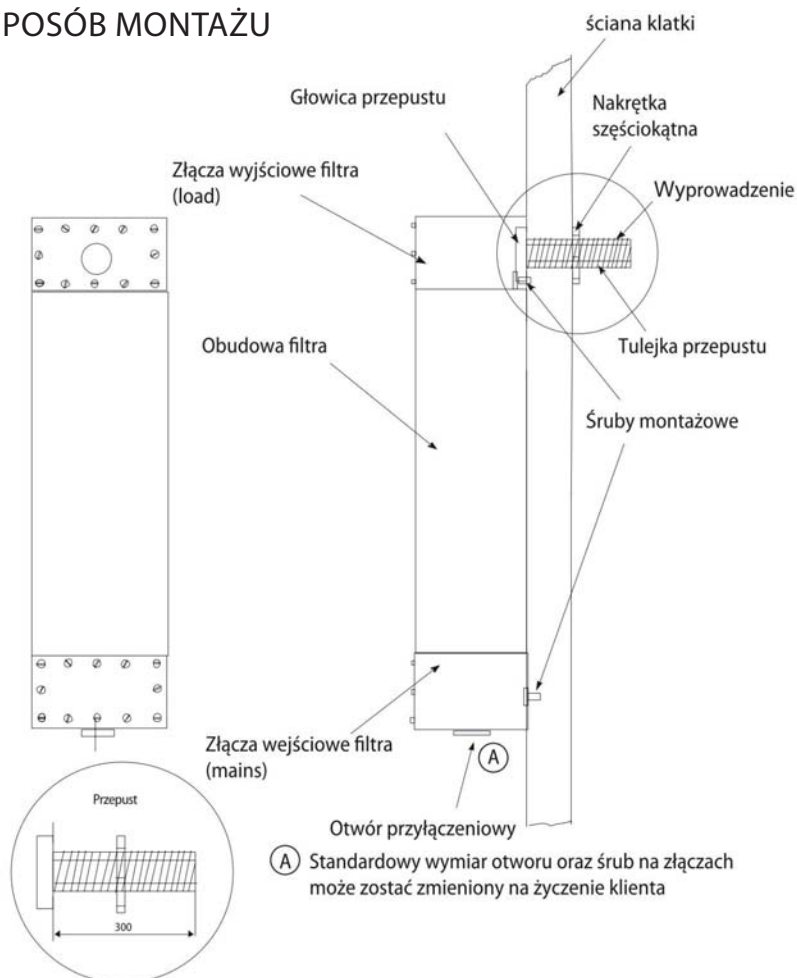


## I TEMPERATURA PRACY

Wykres redukcji prądu w funkcji temperatury pracy



## I SPOSÓB MONTAŻU



## I AKCESORIA MONTAŻOWE

Przepust widoczny na powyższym rysunku nie jest standardową częścią dostawy. Przepust (głowica przepustu, tulejka, nakrętka sześciokątna) może zaoferowana i dostarczona razem z filtrem po uzgodnieniu z Klientem miejsca, średnicy i długości przepustu. Analogicznie, różnego rodzaju dławnice kablowe w otworze przyłączeniowym (A) oraz inne wykonania specjalne mogą zostać dodatkowo zaoferowane. Zapraszamy do kontaktu w firmę Astat celem ustalenia szczegółów oferty.