

S25B PRZEKŁADNIK PRĄDOWY NISKONAPIĘCIOWY

Opis

Symbol produktu:

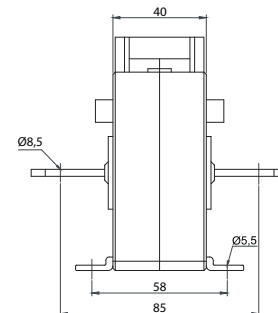
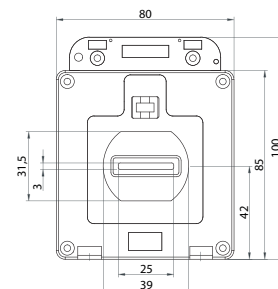
- SGM-25XXXXXXS00G

Zastosowanie:

- Aplikacje pomiarowe w systemach zasilania AC
- Pomiarowe i przekaźnikowe aplikacje w rozdzielnicach niskiego napięcia

Norma:

- IEC60044-1 / IEC61869-2



Specyfikacja techniczna

Napięcie pracy	720 V
Częstotliwość	50 / 60 Hz (na zamówienie 400 Hz)
Temperatura pracy	-25 / 75°C
Temperatura magazynowania	-50 / 80°C
Dopuszczalna wilgotność względna	do 95%
Ciągły prąd termiczny	1,2 xIn
Znamionowy krótkotrwały prąd cieplny	60 xIn / 1 sec - 100 xIn / 1 sec
Znamionowy prąd dynamiczny	2,5 x Ith / 1 sec
Napięcie probiercze	3 kV eff. (50 Hz) / 1 min
Klasa izolacji	E (120°C max.)
Stopień ochrony	IP20
Współczynnik bezpieczeństwa	do 1500 A - FS5; powyżej FS10
Zaciski wtórne	Mosiądz niklowany, śruby M5
Zalecany moment dokręcenia	2 Nm (dla zacisków wtórnych)
Klasa dokładności	0,2s; 0,2; 0,5; 1; 3
Moc	2,5 do 45 V A
Prąd pierwotny	Od 20 A do 150 A
Prąd wtórny	5 A

Tabela zakresów

S25B	Maksymalna moc w stosunku do klasy przekładnika (prąd wt. 5A)
Szyna [mm]	-
KabelØ [mm]	-
kl. dokł. [cl]	0,2 s
n [A]	VA
50	2,5 / 5
75	2, 5
100	2,5 / 5
125	2,5 / 5
150	2,5 / 5

