

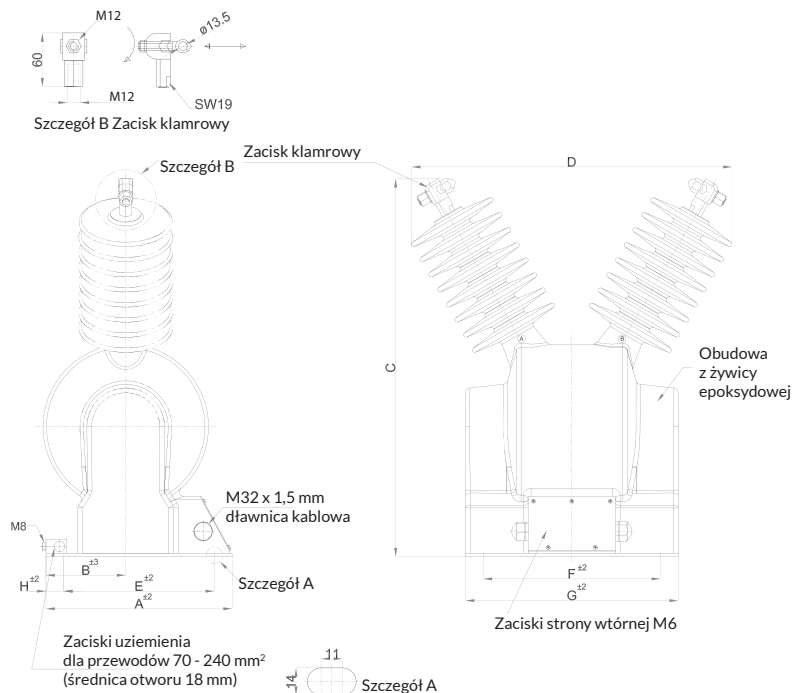
NAPOWIETRZNY PRZEKŁADNIK NAPIĘCIOWY

TYP 2VTH 30-N

$U_N = 36 \text{ kV}$



Zacisk strony wysokiego napięcia



TYP	WYMIARY:	A	B	C	D	E	F	G	H
2VTH 30-N		315	135	max. 660	max. 550	255	300	360	30

MOMENT DOKRĘCENIA ŚRUB [NM]	MIN	MAX
M6 (zaciski strony wtórnej)	3	5

SPECYFIKACJA

TYP	2VTH 30-N
Napięcie znamionowe U_N [kV]	36
Napięcie znamionowe probiercze izolacji (1 min) [kV]	70
Napięcie znamionowe probiercze udarowe [kV]	170
Częstotliwość znamionowa [Hz]	50 - 60
Napięcie pierwotne [kV]	30
Napięcie wtórne [V]	100 110 120 220
Maksymalna moc uzwojenia dla klasy 0,2 [VA]	40
Maksymalna moc uzwojenia dla klasy 0,5 [VA]	120
Maksymalna moc uzwojenia dla klasy 1 [VA]	200
Maksymalna moc uzwojenia dla uzwojenia 220 V [VA]	800
Współczynnik napięciowy [Un]	1,2
Wytrzymałość zwarciova (mechaniczna) [N]	3 750
Klasa izolacji	E
Temperatura pracy [°C]	od -25 do +40*
Min. droga upływu [mm]	1 220
Wysokość pracy [m]	Zgodne z wymaganiami klienta
Standard	Zgodne z wymaganiami klienta
Waga [kg]	70

*Wykonanie innych zakresów temperatury po konsultacji z producentem.
 Producent zastrzega prawo wprowadzania zmian wynikających z postępu technicznego.
 Przekładniki zgodne z normą IEC 61 869-1&3.
 Wszystkie wymiary w [mm]. Tolerancja wymiarów zgodna z DIN7168.