

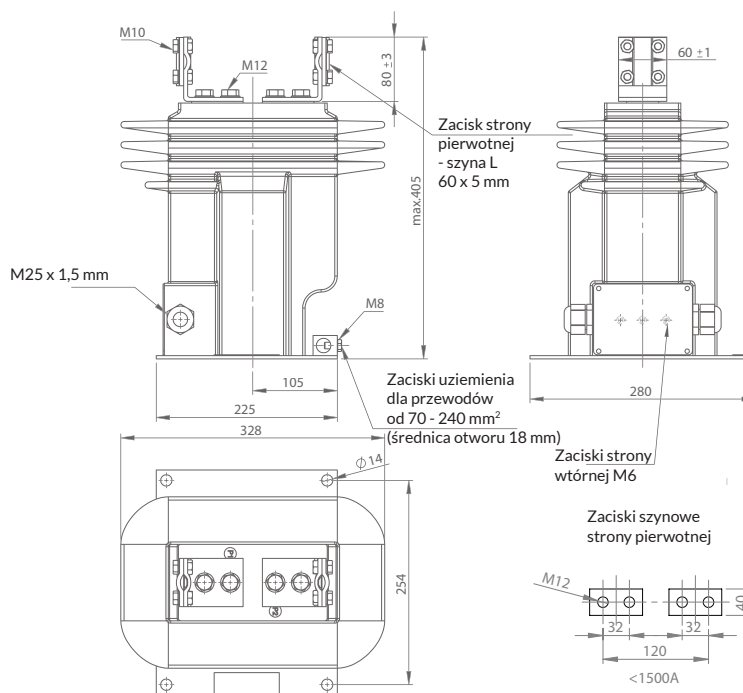
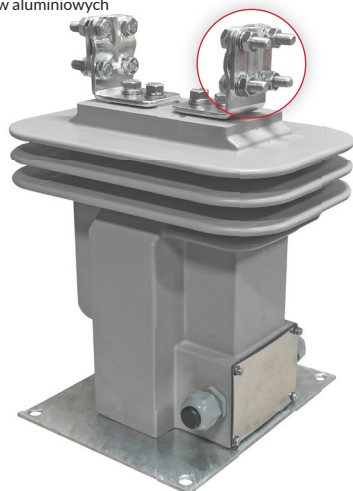
NAPOWIETRZNY PRZEKŁADNIK PRĄDOWY

TYP ATH 17, DO 3 RDZENI**

$U_N = 3,6 \text{ kV} \dots 24 \text{ kV}$



Wzmocniona stal do połączenia przewodów aluminiowych



TYP	WYMIARY:	A	B	C	D	E	F	G	H
ATH 17		225	105	405	328	200	254	280	12,5

MOMENT DOKRĘCENIA ŚRUB [NM]	MIN	MAX
M5 (zaciski strony wtórnej)	2,5	3,5
M8 (zacisk uziemienia)	15	20
M10 (zaciski strony pierwotnej)	60	70

SPECYFIKACJA

TYP	ATH 17				
Napięcie znamionowe U_N [kV]	3,6	7,2	12	17,5	24
Napięcie znamionowe probiercze izolacji (1 min) [kV]	10	20	28	38	50
Napięcie znamionowe probiercze udarowe [kV]	40	60	75	95	125
Częstotliwość znamionowa [Hz]	50 - 60				
Znamionowy prąd pierwotny [A]	5 - 2 500				
Znamionowy przełączalny prąd pierwotny [A]	2 x 5 - 2 x 600				
Znamionowy prąd wtórny [A]	1 - 5				
Klasa dokładności uzwojeń pierwotnych	0,2 - 0,2S - 0,5 - 0,5S - 1 - 3 zgodnie z IEC 61869-1&2				
Klasy zabezpieczeniowe	5P-10P; CI:PX zgodnie z IEC 61869-1&2				
Znamionowy krótkotrwały prąd cieplny 1 s I_{th} [kA]	max. 1 000 x I_n				
Znamionowy prąd dynamiczny I_{dyn} [kA]	2,5 x I_{th}				
Wytrzymałość zwarciowa (mechaniczna) [N]	2 400				
Klasa izolacji	E				
Temperatura pracy [°C]	od -25 do +40*				
Wysokość pracy [m]	1 000				
Standard	Zgodne z wymaganiami klienta				
Waga [kg]	25				

*Wykonanie innych zakresów temperatury.

**Inna ilość rdzeni po konsultacji z producentem.

Max I_{th} = 60 kA.

Producent zastrzega prawo wprowadzania zmian wynikających z postępu technicznego.

Wszystkie wymiary w [mm]. Tolerancja wymiarów zgodna z DIN7168 (gdy nie podana na rysunku).