

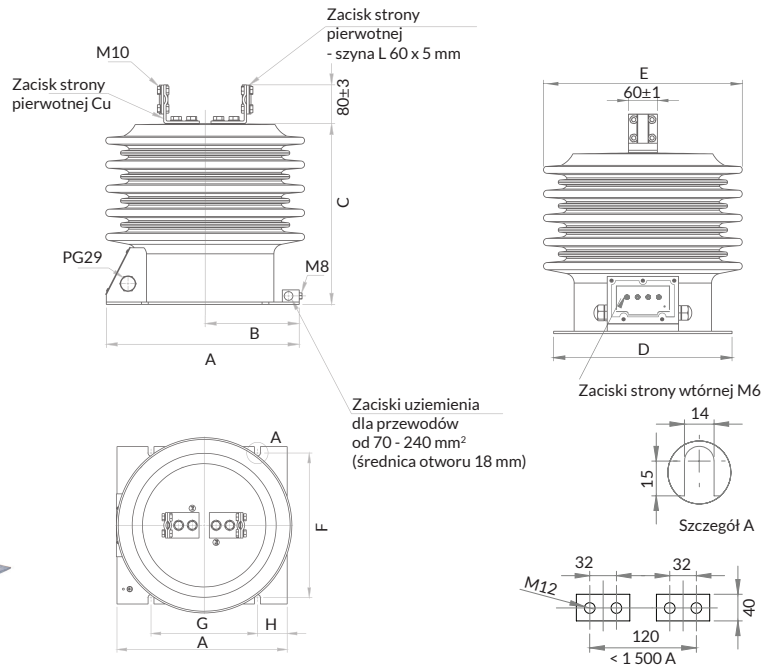
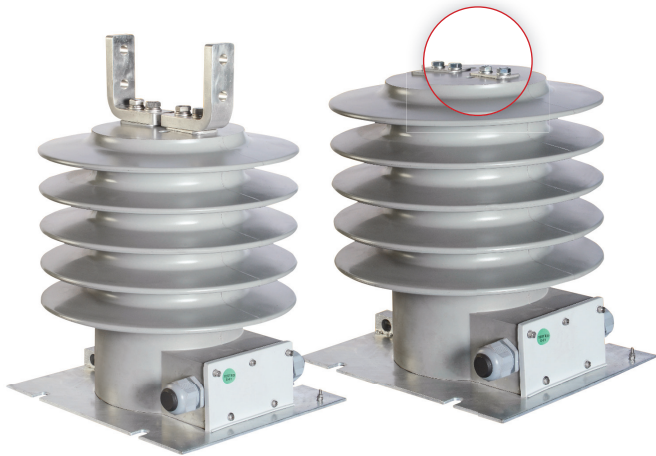
NAPOWIETRZNY PRZEKŁADNIK PRĄDOWY

TYP ATH 30-N, DO 2 RDZENI>**

$U_N = 36 \text{ kV}$



Wzmocniona stal do połączenia przewodów aluminiowych



TYP	WYMIARY:	A	B	C	D	E	F	G	H
ATH 30-N		350	165	max. 465	300	max. 340	270	200	65

MOMENT DOKRĘCENIA ŚRUB [NM]	MIN	MAX
M6 (zaciski strony wtórnej)	3	5
M12 (zacisk strony pierwotnej oraz uziemienia)	60	70

SPECYFIKACJA

TYP	ATH 30-N
Napięcie znamionowe U_N [kV]	36
Napięcie znamionowe probiercze izolacji (1 min) [kV]	70
Napięcie znamionowe probiercze udarowe [kV]	170
Częstotliwość znamionowa [Hz]	50 - 60
Znamionowy prąd pierwotny [A]	5 - 2 500
Znamionowy przełączalny prąd pierwotny [A]	2 x 5 - 2 x 600
Znamionowy prąd wtórny [A]	1 - 5
Klasa dokładności uzwojeń pierwotnych	0,2 - 0,2S - 0,5 - 0,5S - 1 - 3 zgodnie z IEC 61869-1&2
Klasy zabezpieczeniowe	5P - 10P; CI:PX zgodnie z IEC 61869-1&2
Znamionowy krótkotrwały prąd cieplny 1 s I _{th} [kA]	max. 1 000 x I _n
Znamionowy prąd dynamiczny I _{dyn} [kA]	2,5 x I _{th}
Wytrzymałość zwarciova (mechaniczna) [N]	2 500
Klasa izolacji	E
Temperatura pracy [°C]	od -25 do +40
Min. droga upływu [mm]	1 140
Wysokość pracy [m]	Zgodne z wymaganiami klienta
Standard	Zgodne z wymaganiami klienta
Waga [kg]	47

**Inna ilość rdzeni po konsultacji z producentem.

Max I_{th} = 60 kA.

Producent zastrzega prawo wprowadzania zmian wynikających z postępu technicznego.

Wszystkie wymiary w [mm]. Tolerancja wymiarów zgodna z DIN7168 (gdy nie podana na rysunku).