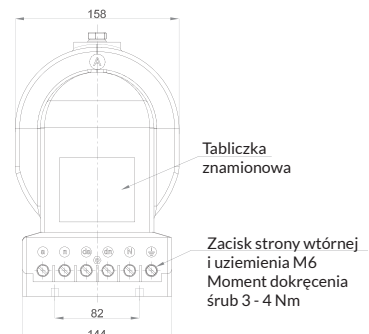
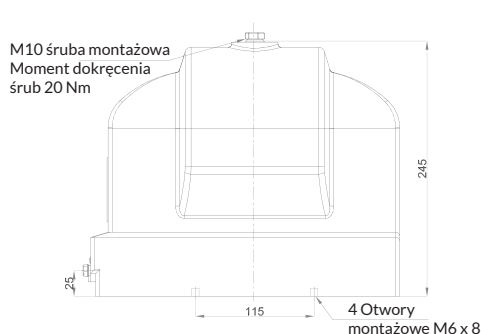


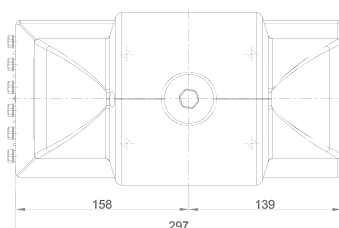
WNĘTRZOWY PRZEKŁADNIK NAPIĘCIOWY

TYP ES 17 V3

$U_N = 3,6 \text{ kV} \dots 17,5 \text{ kV}$



Największe dopuszczalne napięcie:
7,2 - 12 - 17,5 kV



TYP	WYMIARY:	A	B	C	D	E	F	G	H	I
ES 17 V3		158	139	245	297	158	-	115	-	25

SPECYFIKACJA

TYP	ES 17 V3					
Napięcie znamionowe U_N [kV]	3,6	7,2	12	17,5		
Napięcie znamionowe probiercze izolacji (1 min) [kV]	10	20	28	38		
Napięcie znamionowe probiercze udarowe [kV]	40	60	75	95		
Częstotliwość znamionowa [Hz]	50 - 60					
Napięcie pierwotne [kV]	3 / $\sqrt{3}$	6 / $\sqrt{3}$	10 / $\sqrt{3}$	15 / $\sqrt{3}$		
Napięcie wtórne [V]	100 / 3	110 / 3	120 / 3	100 / $\sqrt{3}$	110 / $\sqrt{3}$	120 / $\sqrt{3}$
Maksymalna moc uzwojenia dla klasy 0,2 [VA]	20		30			
Maksymalna moc uzwojenia dla klasy 0,5 [VA]	100		60			
Maksymalna moc uzwojenia dla klasy 1 [VA]	120		200			
Maksymalna moc uzwojenia dla klas zabezpieczeniowych 3P [VA]	100					
Współczynnik napięciowy [U_n]	1,9					
Klasa izolacji	E					
Temperatura pracy [°C]	od - 25 do +40*					
Wysokość pracy [m]	1 000					
Standard	Zgodne z wymaganiami klienta					
Waga [kg]	22					

* Wykonanie innych zakresów temperatury po konsultacji z producentem.
Producent zastrzega prawo wprowadzania zmian wynikających z postępu technicznego.
Tolerancja wymiarów zgodna z DIN7168.
Przekładniki zgodne z normą IEC 61 869-1&3.
Wszystkie wymiary w [mm].