

1.13 Moduły uszczelniające KT

1.13



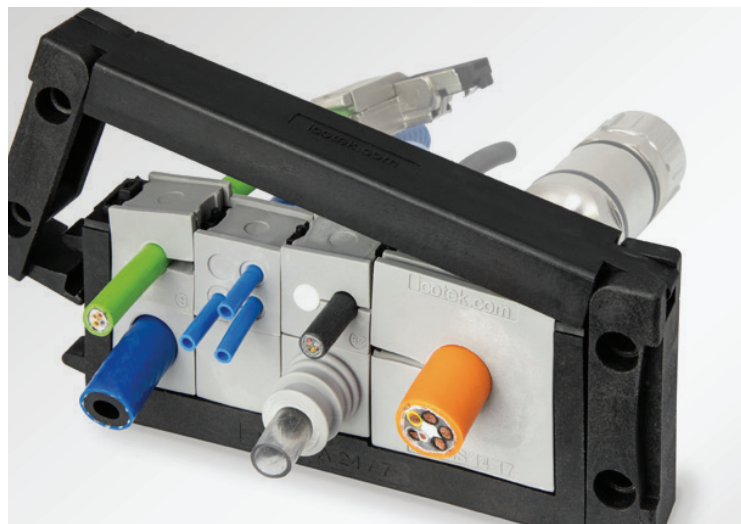
Moduły uszczelniające KT można stosować z poniższymi ramami przepustowymi:

- Ramami przepustowymi KEL
- Dzielonymi dławicami KVT

W połączeniu z ramami przepustowymi KEL-ER i dławicami KVT-ER moduły uszczelniające KT na pojedyncze przewody umożliwiają osiągnięcie stopnia szczelności na poziomie aż IP66/68 i UL Type 4X.

W zasadzie, są dwa rodzaje modułów uszczelniających: dzielone i niedzielone. Dzielone moduły uszczelniające są dopasowane do przeprowadzenia przewodów ze złączami, a niedzielone moduły uszczelniające bez złączy.

Przewody elektryczne, pneumatyczne lub hydrauliczne, jak również peszle i węże ochronne mogą być łatwo przeprowadzone, uszczelnione i odciążone przy użyciu dzielonych ram przepustowych.



Przegląd systemów przeprowadzania kabli i pasujących do nich przepustów

	Dzielone moduły uszczelniające do przewodów ze złączami				Niedzielone moduły uszczelniające do przewodów bez złączy			
	KT małe pojedyncze	KT duże pojedyncze	KT małe specjalne	KTMB5 wielozakresowe	KT-DPF wielozakresowe	KT-SC wielozakresowe	KTMB wielozakresowe	KT-DT
KEL-ER	■	■	■	■	■	■	■	■
KEL-U	■	■	■	■	■	■	■	■
KEL-FA	■	■	■	■	■	■	■	■
KEL	■	■	■	■	■	■	■	■
KEL-FG-ER	■	■	■	■	■	■	■	■
KEL-FG	■	■	■	■	■	■	■	■
KVT-ER	■	■	■	■	■	■	■	■
KVT	■	■	■	■	■	■	■	■
KVT 80	■	■	■	■	■	■	■	■
KVT-SNAP	■	■	■	■	■	■	■	■
KVT W90	■	■	■	■	■	■	■	■

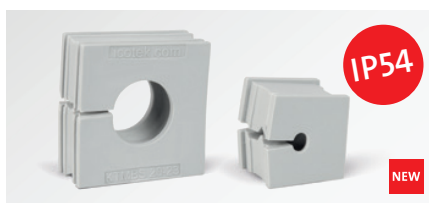
■ Niezalecane, ponieważ stopień ochrony zostaby zmniejszony do IP54

Dzielone moduły uszczelniające do przewodów ze złączami



Dzielone moduły uszczelniające pojedyncze
Stopień szczelności aż do IP66/68 i UL Type 4X
Dla przewodów o średnicach od 1 do 35 mm

KT **60 – 61**



Dzielone wielozakresowe moduły uszczelniające
Stopień ochrony IP54 i UL Type 12
Dla przewodów o średnicach od 4 do 29 mm

KTMS **62 – 63**



Dzielone moduły uszczelniające, specjalne
Stopień ochrony IP54 i UL Type 12
Dla przewodów o średnicach od 1 do 8 mm

KT multi **64**

Niedzielone moduły uszczelniające do przewodów bez złączy



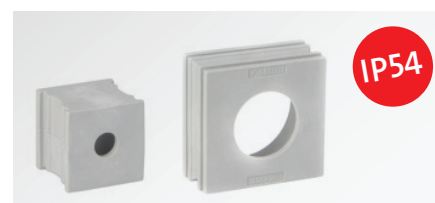
Wielozakresowe moduły uszczelniające
Stopień ochrony IP54
Dla przewodów o średnicach od 3 do 26 mm

KT-DPF **65**



Wielozakresowe moduły uszczelniające
Stopień ochrony IP54
Dla przewodów o średnicach od 4 do 28 mm

KT-SC **66**



Wielozakresowe moduły uszczelniające
Stopień ochrony IP54
Dla przewodów o średnicach od 2,5 do 33 mm

KTMB **67**



Moduły uszczelniające wieloprzewodowe
Stopień ochrony IP54, duża gęstość upakowania przewodów
Dla przewodów o średnicach od 1 do 14,5 mm

KT-DT **68**



KT Servicebox
z modułami uszczelniającymi KT

69



Zatyczki dla moduły uszczelniające,
Zaślepki do przepustów kablowych

70 – 71



IMAS-CONNECT™
Modułowy system adapterów do systemu KT

74 – 78

KT

Moduły uszczelniające, małe, pojedyncze

1.13



Małe moduły uszczelniające KT można stosować z poniższymi ramami przepustowymi:

- Ramami przepustowymi KEL
- Dzielonymi dławicami KVT

Moduły KT są przeznaczone do przewodów o średnicy od 1 do 17 mm. Zaślepki można stosować do uszczelnienia nie używanych przestrzeni na moduły.

Podczas montażu małych modułów uszczelniających w wielu poziomach, płaskie strony modułów powinny być skierowane do siebie. To umożliwi sparowanie ich ze sobą i zapewni właściwe uszczelnienie.

Zalety

- Przeprowadzenie prefabrykowanych przewodów przez ramy przepustowe i odrębne dławice kablowe
- Wysoki stopień ochrony aż do IP68
- Duże odciążenie kabli zgodne z normą EN 62444, przy odpowiednim dobraniu ramy przepustowej
- Dostępne dla szerokiego zakresu średnic kabli

Specyfikacja modułów KT szarych

Materiał	Elastomer
Klasa palności	UL94-Vo, samogasnące
Stopień ochrony	do IP66/IP68
Zakres temperatur	
Właściwości	-40°C do +100°C (statyczna) Wolne od halogenu i silikonu

Specyfikacja modułów KT czarnych

Materiał	Elastomer
Klasa palności	UL94-HB
Stopień ochrony	do IP66/IP68
Zakres temperatur	-30°C do +90°C (statyczna)
Właściwości	Wolne od silikonu Wyższa odporność chemiczna na przykład z agresywnymi olejami, chłodziwami

Akcesoria

ST Zatycki 70

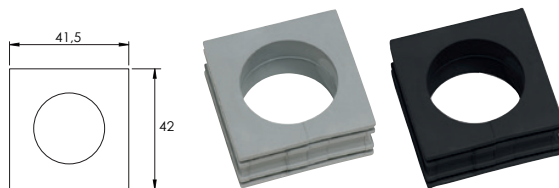
Opis	Typ	Nr kat. szary	Nr kat. czarny	Zakres mocowania	Op.
	KT 1	39941	39943	1 – 2 mm	10
	KT 2	39934	41302	2 – 3 mm	10
	KT 3	41203	41303	3 – 4 mm	10
	KT 4	41204	41304	4 – 5 mm	10
	KT 5	41205	41305	5 – 6 mm	10
	KT 6	41206	41306	6 – 7 mm	10
	KT 7	41207	41307	7 – 8 mm	10
	KT 8	41208	41308	8 – 9 mm	10
	KT 9	41209	41309	9 – 10 mm	10
	KT 10	41210	41310	10 – 11 mm	10
	KT 11	41211	41311	11 – 12 mm	10
	KT 12	41212	41312	12 – 13 mm	10
	KT 13	41213	41313	13 – 14 mm	10
	KT 14	41214	41314	14 – 15 mm	10
	KT 15	41215	41315	15 – 16 mm	10
IP54	KTs 16	39901	39912	16 mm	10
IP54	KTs 17	39900	39913	17 mm	10
	BTK	41251	41351	Zaślepka	10



* Dotyczy tylko produktów w kolorze szarym | ** 4X do zastosowania tylko wewnątrz budynku

KT

Moduły uszczelniające, duże, pojedyncze



1.13

Opis	Typ	Nr kat. szary	Nr kat. czarny	Zakres mocowania	Op.
	KTG 13	41263	41363	13 – 14 mm	10 NEW
	KTG 14	41264	41364	14 – 15 mm	10 NEW
	KTG 15	41265	41365	15 – 16 mm	10 NEW
	KT 16	41216	41316	16 – 17 mm	10
	KT 17	41217	41317	17 – 18 mm	10
	KT 18	41218	41318	18 – 19 mm	10
	KT 19	41219	41319	19 – 20 mm	10
	KT 20	41220	41320	20 – 21 mm	10
	KT 21	41221	41321	21 – 22 mm	10
	KT 22	41222	41322	22 – 23 mm	10
	KT 23	41223	41323	23 – 24 mm	10
	KT 24	41224	41324	24 – 25 mm	10
	KT 25	41225	41325	25 – 26 mm	10
	KT 26	41226	41326	26 – 27 mm	10
	KT 27	41227	41327	27 – 28 mm	10
	KT 28	41228	41328	28 – 29 mm	10
	KT 29	41229	41329	29 – 30 mm	10
	KT 30	41230	41330	30 – 31 mm	10
	KT 31	41231	41331	31 – 32 mm	10
	KT 32	41232	41332	32 – 33 mm	10
	KT 33	41233	41333	33 – 34 mm	10
KT 34	41234	41334	34 – 35 mm	10	
IP54	BTG	41252	41352	Zaślepka	10
IP54	ATG	41253	41353	Adapter modułów	10

Duże moduły uszczelniające KT można stosować z poniższymi ramami przepustowymi:

- Ramami przepustowymi KEL
- Dzielonymi dławicami KVT

Moduły KT są przeznaczone do przewodów o średnicy od 13 do 35 mm.

Moduł uszczelniający z adapterem ATG daje możliwość wdrożenia małego modułu uszczelniającego KT i ograniczenia zakresu zacisku aż do 1 mm.

Zalety

- Przeprowadzenie prefabrykowanych przewodów przez ramy przepustowe i odrębne dławice kablowe
- Wysoki stopień ochrony aż do IP68
- Duże odciążenie kabli zgodne z normą EN 62444, przy odpowiednim dobraniu ramy przepustowej
- Dostępne dla szerokiego zakresu średnic kab

Specyfikacja modułów KT szarych

Materiał: Elastomer
 Klasa palności: UL94-Vo, samogasnące
 Stopień ochrony: KT okrągłe pojedyncze: do IP66/IP68
 Zakres temperatur: ATG/BTG: IP54
 Właściwości: - 40°C do + 100°C (statyczna)
 Wolne od halogenu i silikonu

Specyfikacja modułów KT czarnych

Materiał: Elastomer
 Klasa palności: UL94-HB
 Stopień ochrony: KT okrągłe pojedyncze: do IP66/IP68
 ATG/BTG: IP54
 Zakres temperatur: - 30°C do + 90°C (statyczna)
 Właściwości: Wolne od silikonu, wyższa odporność chemiczna, na przykład z agresywnymi olejami, chłodziwami



* Dotyczy tylko produktów w kolorze szarym | ** 4X do zastosowania tylko wewnątrz budynku

KTMB5

Wielozakresowe moduły uszczelniające, małe

1.13

IP54



Małe wielozakresowe moduły uszczelniające KTMB5 służą do przeprowadzenia kabli z lub bez złączy można stosować z poniższymi ramami przepustowymi:

- Ramami przepustowymi KEL (KEL-U, KEL, KEL-FA, KEL-FG)
- Dzielonymi dławicami KVT

Innowacyjna membrana umożliwia prowadzenie kabli o średnicach różniących się między sobą aż do 3 mm.

Małe moduły uszczelniające pozwalają na przeprowadzenia kabli o średnicach od 4 do 12 mm.

Innowacyjna pofalowana linia przecięcia i giętkie uszczelnienie wprowadzonego przewodu pozwalają zachować szczelność na poziomie IP54/UL Type 12

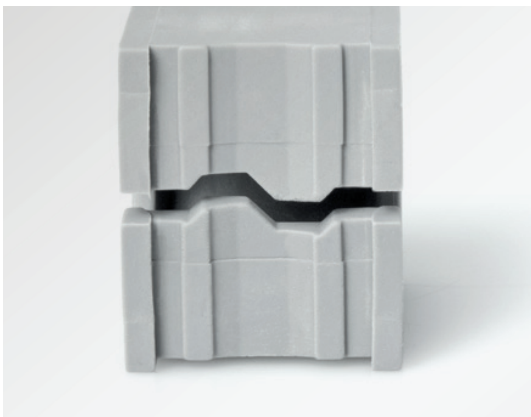
Zalety

- Przeprowadzenie kabli z lub bez złączy
- Stopień ochrony IP54
- Duże odciążenie kabli zgodne z normą EN 62444, przy odpowiednim dobraniu ramy przepustowej
- Duży zakres zacisku
- Wystarczy 4 różne moduły zapewniają zakres zacisku od 4 do 12 mm
- Innowacyjna pofalowana linia przecięcia do lepszego uszczelnienia
- Innowacyjna membrana dla wysokiego poziomu elastyczności

Opis	Typ	Nr kat.	Zakres mocowania	Op.
	KTMB5 4-7	41380	4 – 7 mm	10
	KTMB5 6-9	41381	6 – 9 mm	10
	KTMB5 8-11	41382	8 – 11 mm	10
	KTMB5 10-12	41383	10 – 12 mm	10

Specyfikacja

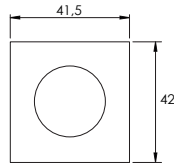
Materiał	Elastomer
Klasa palności	UL94-Vo, samogasnąca
Stopień ochrony	IP54
Zakres temperatur	- 40°C do + 100°C (statyczne)
Właściwości	Wolne od halogenu i silikonu



Innowacyjna pofalowana linia przecięcia do lepszego uszczelnienia

KTMB5

Wielozakresowe moduły uszczelniające, duże



IP54

1.13

Opis	Typ	Nr kat.	Zakres mocowania	Op.
	KTMB5 12-15	41384	12 – 15 mm	10
	KTMB5 14-17	41385	14 – 17 mm	10
	KTMB5 16-19	41386	16 – 19 mm	10
	KTMB5 18-21	41387	18 – 21 mm	10
	KTMB5 20-23	41388	20 – 23 mm	10
	KTMB5 22-25	41389	22 – 25 mm	10
	KTMB5 24-27	41390	24 – 27 mm	10
	KTMB5 26-29	41391	26 – 29 mm	10

Duże wielozakresowe moduły uszczelniające KTMB5 służą do przeprowadzenia kabli z lub bez złączy można stosować z poniższymi ramami przepustowymi:

- Ramami przepustowymi KEL (KEL-U, KEL, KEL-FA, KEL-FG)
- Dzielonymi dławicami KVT

Innowacyjna membrana umożliwiła prowadzenie kabli o średnicach różniących się między sobą aż do 3 mm.

Duże moduły uszczelniające pozwalają na przeprowadzenia kabli o średnicach od 12 do 29 mm.

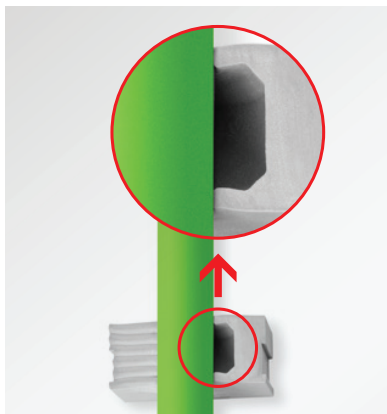
Innowacyjna pofalowana linia przecięcia i giętkie uszczelnienie wprowadzonego przewodu pozwalają zachować szczelność na poziomie IP54/UL Type 12

Zalety

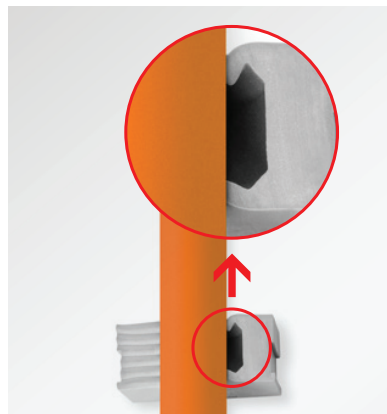
- Przeprowadzenie kabli z lub bez złączy
- Stopień ochrony IP54
- Duże odciążenie kabli zgodne z normą EN 62444, przy odpowiednim dobraniu ramy przepustowej
- Duży zakres zacisku
- Wystarczy 8 różnych modułów do zapewnienia zakresu zacisku od 12 do 29 mm
- Innowacyjna pofalowana linia przecięcia do lepszego uszczelnienia
- Innowacyjna membrana dla wysokiego poziomu elastyczności

Specyfikacja

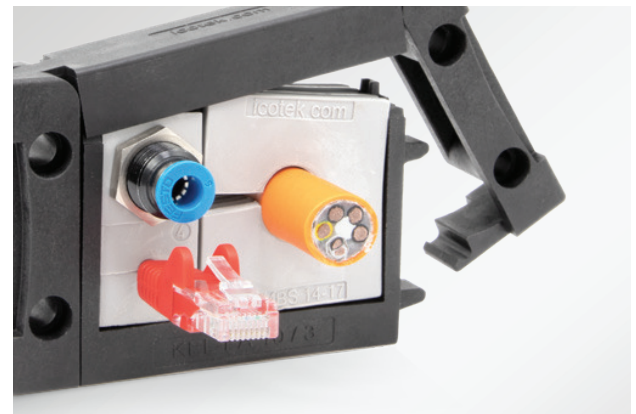
Materiał	Elastomer
Klasa palności	UL94-Vo, samogasnące
Stopień ochrony	IP54
Zakres temperatur	-40°C do +100°C (statyczne)
Właściwości	Wolne od halogenów i silikonu



16 mm



19 mm



KT

Moduły uszczelniające, małe Specjalne moduły

1.13

IP54



Małe moduły uszczelniające KT można stosować z poniższymi ramami przepustowymi:

- Ramami przepustowymi KEL
- Dzielonymi dławicami KVT

Wieloprzewodowe i specjalne moduły uszczelniające zapewniają szczelność na poziomie IP54 i UL Type 12.

Przy użyciu podwójnych lub poczwórnych modułów uszczelniających gęstość kabli w ramie przepustowej i dławicy kablowej może znacząco wzrosnąć. Wieloprzewodowe moduły zaprojektowane są dla kabli o średnicach od 1 do 8 mm. Firma icotek oferuje również specjalne moduły np. seria ASI. Moduł z adapterem ATG zapewnia możliwość przytrzymania małego modułu uszczelniającego KT w taki sposób, aby zredukować jego zakres zacisku do 1 mm.

Podczas montażu małych modułów uszczelniających w wielu poziomach, płaskie strony modułów powinny być skierowane do siebie. To umożliwi sparowanie ich ze sobą i zapewni właściwe uszczelnienie.

Zalety

- Przeprowadzenie prefabrykowanych przewodów przez ramy przepustowe i odrębne dławice kablowe
- Stopień ochrony IP54
- Duże odciążenie kabli zgodne z normą EN 62444, przy odpowiednim dobraniu ramy przepustowej
- Dostępne dla szerokiego zakresu średnic kabli

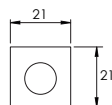
Specyfikacja modułów KT szarych

Materiał: Elastomer
 Klasa palności: UL94-Vo, samogasnące
 Stopień ochrony: IP54
 Zakres temperatur: -40°C do +100°C (statyczna)
 Właściwości: Wolne od halogenu i silikonu

Specyfikacja modułów KT czarnych

Materiał: Elastomer
 Klasa palności: UL94-HB
 Stopień ochrony: IP54
 Zakres temperatur: -30°C do +90°C (statyczna)
 Właściwości: Wolne od silikonu
 Wyższa odporność chemiczna na przykład z agresywnymi olejami, chłodziwami

Opis	Typ	Nr kat. szary	Nr kat. czarny	Zakres mocowania	Op.
	KT 2 1	39942	39944	2 × ø 1 mm	10
	KT 2 2	39935	39936	2 × ø 2 mm	10
	KT 2 3	39939	39940	2 × ø 3 mm	10
	KT 2 4	39906	39907	2 × ø 4 mm	10
	KT 2 5	41200	39904	2 × ø 5 mm	10
	KT 2 6	41201	39905	2 × ø 6 mm	10
	KT 2 7	41202	39916	2 × ø 7 mm	10
	KT 2 8	39917	39918	2 × ø 8 mm	10
	KT 4 2	39937	39938	4 × ø 2 mm	10
	KT 4 3	39914	39915	4 × ø 3 mm	10
	KT 4 4	39909	39911	4 × ø 4 mm	10
	KT 4 5	39908	39910	4 × ø 5 mm	10
KT 4 6	39932	39933	4 × ø 6 mm	10	
	KT-ASI	39902	39903	1 przewód ASI	10
	KT-ASI2 rI	39922	39924	2 przewód ASI	10
	KT-ASI2 II	39921	39923	2 przewód ASI	10
	KT oval	39930	-	approx. 8 × 4 mm	10
	KT S1	39931	-		10
	KT tele	39929	-	Kabel telefoniczny	10
	KT tele1	41257	-	Kabel danych RJ12	10
	KT tele2	41258	-	Kabel danych RJ10 / RJ45	10



*Dotyczy tylko produktów w kolorze szarym

KT-DPF

Wielozakresowe moduły uszczelniające w kształcie piramid, niedzielone

1.13



IP54

Opis	Typ	Nr kat.	Rozmiar KT	Zakres mocowania	Op.
	KT-DPF-A	■ 41260 ■ 41360	KT mały	3 – 12 mm	10
	KT-DPF-B	■ 41261 ■ 41361	KT duży	4 – 18 mm	10
	KT-DPF-C	■ 41262 ■ 41362	KT duży	14 – 26 mm	10



Moduły KT-DPF mają szeroki zakres dławienia. Jest to duża zaleta, gdy średnice przewodów nie są z góry znane. Dzięki elastyczności i unikalnym kształcie piramidy, przeprowadzenie i elastyczne pozycjonowanie sztywnego kabla jest znacznie łatwiejsze w porównaniu z konwencjonalnymi dławicami. Zalecane jest stosowanie dodatkowego przytrzymania kabla poprzez użycie opaski kablowej.

Mały moduł KT-DFT pozwala na przeprowadzenie kabli o średnicach od 3 do 12 mm, moduły KT-DPF dla kabli o średnicach od 4 do 26 mm.

Moduły KT-DPF są niedzielone i nadają się wyłącznie do kabli bez złączy.

Wycięcia w modułach KT-DPF: 20% mniejsze wycięcie niż średnica kabla

Zalety

- Przeprowadzenie kabli bez złączy przez ramy przepustowe i odrębne dławice kablowe
- Stopień ochrony IP54
- Duże odciążenie kabli przy odpowiednim dobraniu ramy przepustowej
- Dostępne dla szerokiego zakresu średnic kabli
- Wystarczą 3 różne moduły do pokrycia zakresu zacisku kabli o średnicach od 3 do 26 mm
- Elastyczne nawet ze sztywnymi kablami
- Dopasowane do lokalnego okablowania kabli bez prefabrykatów
- Łatwy do magazynowania

Specyfikacja szarych

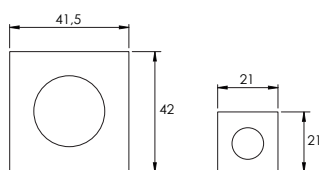
Materiał	Elastomer
Klasa palności	UL94-Vo, samogasnąca
Stopień ochrony	IP54
Zakres temperatur	- 40°C do + 100°C (statyczna)
Właściwości	Wolne od halogenu i silikonu

Specyfikacja czarnych

Materiał	Elastomer
Klasa palności	UL94-HB
Stopień ochrony	IP54
Zakres temperatur	- 30°C do + 90°C (statyczna)
Właściwości	Wolne od silikonu
	Wyższa odporność chemiczna na przykład z agresywnymi olejami, chłodziwami

KMS Szablony przewodów

Strona 69
Nr kat. 39800



*Dotyczy tylko produktów w kolorze szarym

KT-SC

Wielozakresowe moduły uszczelniające, niedzielone

1.13

IP54



Moduły KT-SC mają szeroki zakres dławienia. Jest to duża zaleta, gdy średnice przewodów nie są z góry znane.

Pojedyncza membrana może być oderwana, aby pomieścić kabel lub wąż o odpowiedniej średnicy. W tym celu należy wykonać mały otwór przebijając membranę między pierścieniami. Wtedy należy usunąć oderwany pierścień. Przestrzeń po odczepionym pierścieniu jest zawsze okrągła.

Moduł KT-SC jest oparty na module KT i umożliwia elastyczne przeprowadzenie i uszczelnienie (IP54) przewodów elektrycznych i węży pneumatycznych o średnicach od 5 do 28 mm.


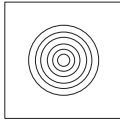
Moduły KT-SC są niedzielone i pasują tylko do kabli bez złączy. Jednakże, możliwe jest przeprowadzenie kabli z wcześniej zamontowaną końcówką.

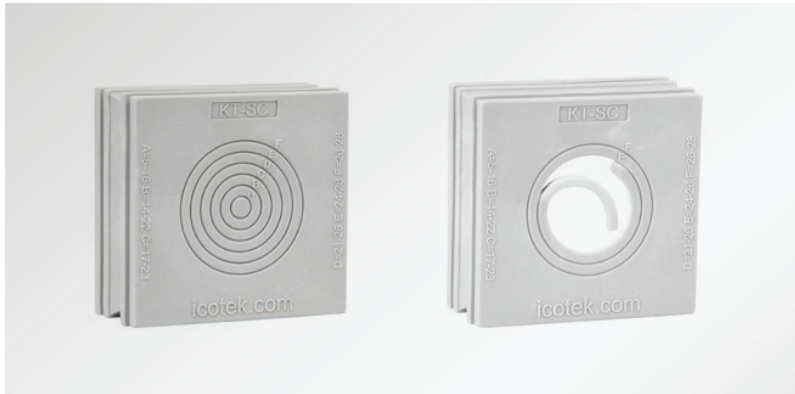
Zalety

- Przeprowadzenie kabli bez złączy przez ramy przepustowe i odrębne dławice kablowe
- Stopień ochrony IP54
- Dostępne dla szerokiego zakresu średnic kabli
- Okrągłe membrany można łatwo oderwać
- Elastyczne nawet ze sztywnymi kablami
- Dopasowane do lokalnego okablowania kabli bez prefabrykatów
- Łatwy do magazynowania

Specyfikacja

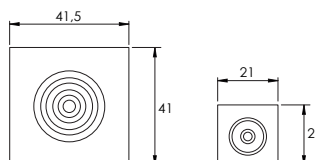
Materiał	Elastomer
Klasa palności	UL94-Vo, samogasnąca
Stopień ochrony	IP54
Zakres temperatur	- 40°C do + 100°C (statyczne)
Właściwości	Wolne od halogenu i silikonu

Opis	Typ	Nr kat.	Rozmiar KT	Zakres mocowania	Op.
	NEW KT-SC mały	41490	KT küçük	4 – 12 mm	10
	KT-SC duży	41485	KT duży	5 – 28 mm	10



KMS Szablony przewodów

Strona 69
Nr kat. 39800



KTMB

Wielozakresowe moduły uszczelniające, niedzielone

1.13



IP54

Opis	Typ	Nr kat.	Rozmiar KT	Zakres mocowania	Op.
	KTMB-A	41432	KT mały	2.5 – 6.5 mm	10
	KTMB-B	41434	KT mały	4 – 7.5 mm	10
	KTMB-C	41436	KT mały	6.5 – 10 mm	10
	KTMB-D	41438	KT mały	9.5 – 13 mm	10
	KTMB-E	41440	KT mały	13 – 16 mm	10
	KTMB-G	41460	KT duży	13 – 18 mm	10
	KTMB-H	41465	KT duży	18 – 23 mm	10
	KTMB-I	41470	KT duży	23 – 28 mm	10
	KTMB-J	41475	KT duży	28 – 33 mm	10
	KTMB-K	41480	KT duży	2x 13 – 18 mm	10

Moduły KTMB mają szeroki zakres dławienia. Jest to duża zaleta, gdy średnice przewodów nie są z góry znane.

Moduły KTMB są niedzielone i pasują tylko do kabli bez złączy.

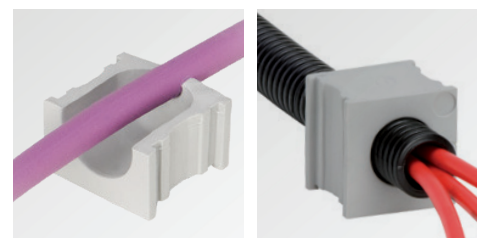
Gama modeli małych modułów KTMB obejmuje kable o średnicach od 2,5 do 16 mm, a gama modeli dużych modułów KTMB obejmuje kable o średnicach od 13 do 33 mm.

Zalety

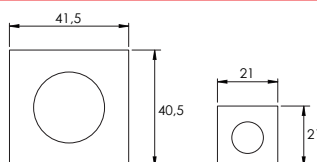
- Przeprowadzenie kabli bez złączy przez ramy przepustowe i odrębne dławice kablowe
- Stopień ochrony IP54
- Dopasowane do lokalnego okablowania kabli bez prefabrykatów
- Łatwy do magazynowania

Specyfikacja

Materiał	Elastomer
Klasa palności	UL94-Vo, samogasnąca
Stopień ochrony	IP54
Zakres temperatur	- 40°C do + 100°C (statyczne)
Właściwości	Wolne od halogenu i silikonu



Przekrój KTMB

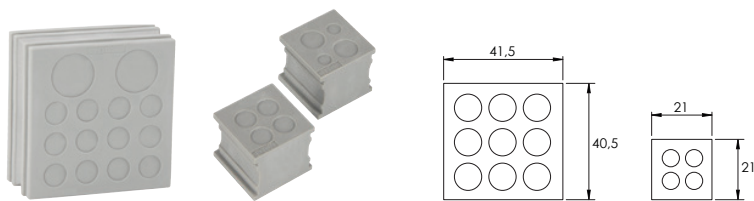


KT-DT

Moduły uszczelniające wieloprzewodowe

1.13

IP54



Moduły uszczelniające KT-DT mogą być używane wszędzie tam, gdzie duża ilość elektrycznych, pneumatycznych i hydraulicznych linii przewodów musi być przeprowadzona i uszczelniona na poziomie IP54. Używając modułów KT-DT gęstość opakowania kabli znacznie wzrasta.

Moduły KT-DT są kompatybilne z dzielonymi ramami przepustów, takimi jak KEL-U, KEL i KEL-FG. Przeprowadzanie kabli z i bez wcześniej zamontowanych złączy w jednej ramie przepustowej można dzięki temu łatwo połączyć.

Moduły KT-DT1 – KT-DT5 są zaprojektowane tak, aby odpowiadały dużym modułom KT. Moduły KT-DT7 – KT-DT8 przeznaczone są do montażu podobnie jak małe moduły KT.

Moduły KT-DT idealnie dopasowane do montażu wstępnie zakończonych wiązek kablowych.

Zalety

- Możliwość połączenia wprowadzania kabli standardowych oraz prefabrykowanych w jednej ramie KEL
- Duża gęstość opakowania
- Umożliwia montaż podzespołu wiązek kablowych
- Stopień ochrony IP54

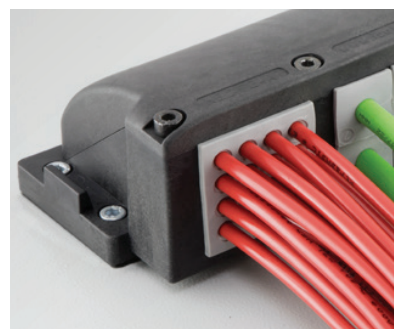
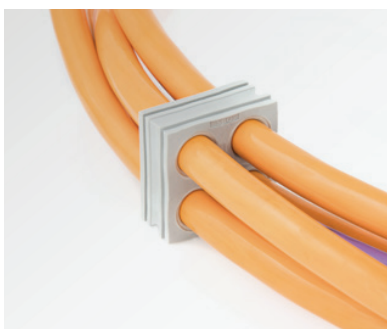
Specyfikacja

Materiał	Elastomer
Klasa palności	UL94-Vo, samogasnąca
Stopień ochrony	IP54
Zakres temperatur	- 40°C do + 100°C (statycznie)
Właściwości	Wolne od halogenu i silikonu

Akcesoria

ST-B Zatyczki 143

Opis	Typ	Nr kat.	Liczba przewodów	Opak
	KT-DT 1	41500	12× max. 6.5 mm 2× max. 12.2 mm	10
	KT-DT 2	41510	16× max. 7.1 mm	10
	KT-DT 3	41520	4× max. 6.5 mm 3× max. 9.5 mm 3× max. 11.3 mm	10
	KT-DT 4	41530	9× max. 9.5 mm	10
	KT-DT 5	41540	4× max. 14.5 mm 1× max. 9.5 mm	10
	KT-DT 7	41550	4× max. 6 mm	10
	KT-DT 8	41552	2× max. 7 mm 2× max. 4 mm	10



KT ServiceBox

z modułami
uszczelniającymi KT

1.13



KMS Szablonu przewodów



Prawidłowy rozmiar modułu uszczelniającego KT można łatwo określić używając szablonu przewodów (materiał: stal nierdzewna V2A).

- Określanie średnicy przewodu przy użyciu szablonu średnic przewodów
- Wybór modułu KT według odczytu pomiaru z szablonu średnic przewodów

Szablon średnic przewodów można również zamówić oddzielnie.
Nr kat. 39800

Wygodnie - wszystko w zasięgu ręki!

Idealnie nadaje się do instalacji i konserwacji maszyn oraz przy budowie nowych urządzeń. Dzięki walizce masz zawsze wszystko pod ręką.

Nr kat. 88001

Zawartość*

Moduły uszczelniające KT, małe:

- 110 KT dla przewodów 1 - 17 mm
- 10 BTK Moduł zaślepiający
- 10 KTMB Uniwersalny moduł uszczelniający
- 2 KT-DPF Uniwersalny moduł uszczelniający
- 8 KT-ASI dla przewodów ASI-Bus
- 1 AT-K-M 12x1.5

Moduły uszczelniające KT, duże:

- 25 KT dla przewodów 16 - 35 mm
- 4 BTG Moduł zaślepiający / ATG Adapter modułów KT
- 3 KTMB Uniwersalny moduł uszczelniający
- 2 KT-DT Moduły uszczelniające wieloprzewodowe
- 2 KT-DPF Uniwersalny moduł uszczelniający
- 2 KT-SC
- 2 AT-M 12x1.0

Akcesoria:

- 1 Ramka KEL-U 10|3
- 1 Ramka KEL-E3
- 1 KVT dławnica dzielona
- 1 KZL Listwa mocująca
- 1 Szablon przewodów

* Ulec zmianie

ST

Zatyczki dla moduły uszczelniające

1.13



Zatyczki stosuje się do wypełniania niewykorzystanego otworu w modułach KT / QT.

Idealne do zastosowania w aplikacjach tam, gdzie kabel został usunięty.

Zalety

- Uszczelnianie niewykorzystanych przepustów kablowych

Specyfikacja

Materiał	Poliamid (PA), biały
Klasa palności	UL94-Vo, samogasnące
Stopień ochrony	Pozostaje niezmienny, zgodnie z modułami uszczelniającymi
Zakres temperatur	-40°C do +120°C
Właściwości	Wolne od halogenu i silikonu

Pasuje do

KT Moduły uszczelniające	60
QT Moduły uszczelniające	98

Opis	Typ	Nr kat.	Średnica Ś	Długość D	Opak.
	ST 1	42900	1 mm	25 mm	25
	ST 2	42909	2 mm	25 mm	25
	ST 3	42901	3 mm	25 mm	25
	ST 4	42908	4 mm	25 mm	25
	ST 5	42906	5 mm	25 mm	25
	ST 6	42903	6 mm	25 mm	25
	ST 7	42905	7 mm	25 mm	25
	ST 8	42899	8 mm	20 mm	25
	ST 9	42897	9 mm	20 mm	25
	ST 10	42895	10 mm	20 mm	25
	ST 11	42893	11 mm	20 mm	25
	ST 12	42891	12 mm	20 mm	25
	ST 13	42889	13 mm	20 mm	25
	ST 14	42887	14 mm	20 mm	25
	ST 15	42885	15 mm	20 mm	25
	ST 16	42883	16 mm	20 mm	25
	ST 17	42881	17 mm	20 mm	25
ST ASI	42877	-	25 mm	25	

