

# 1.25 Modułowy system adapterów IMAS-CONNECT™ dla systemu QT



Prosto skonfiguruj najbardziej indywidualny przepust kablowy na świecie

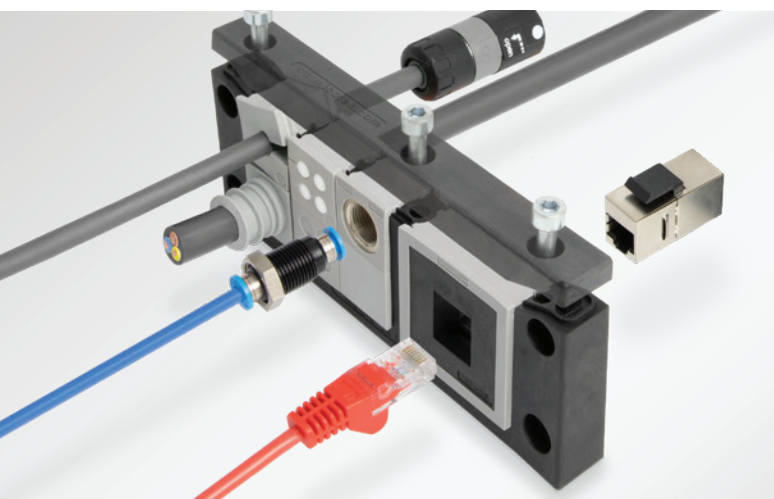
Modułowy system IMAS-CONNECT™ firmy icotek to modułowy system modułów do montażu złącz metrycznych, modułów PushPull, złączek Keystone, złączek do węży, elementów kompensacji ciśnienia i wielu innych.

Dzięki zastosowaniu modułów uszczelniających z adapterami przepust kablowy staje się systemem hybrydowym. Możemy przeprowadzić kable

prefabrykowane lub standardowe i jednocześnie przepust jest interfejsem dla złącz. To oznacza, że wystarczy jeden interfejs dla szerokiej gamy kabli i złącz.

Moduły uszczelniające wykonane są z elastomeru z poliamidowym korpusem, pasują idealnie do ram dzielonych serii KEL-QUICK i spełniają klasę ochrony IP54.

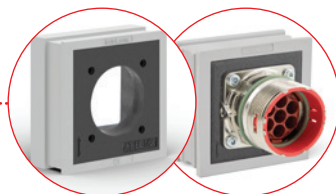
1.25



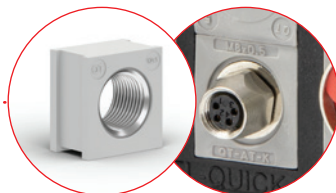
Dostępne z wstępnie zakończonym wycięciem dla systemów PushPull (QT-AT-PP)



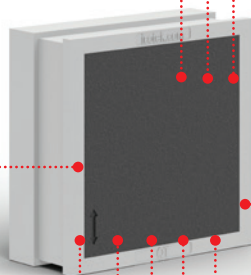
Moduł adaptera do mocowania kwadratowego M23 (QT-AT-FL)



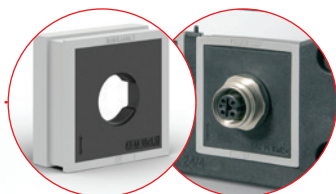
Dostępne z wkładką gwintowaną (QT-AT-K-M)



Integracja z dzielonymi ramami serii QUICK



Dostępne z gwintami metrycznymi M12 x 1,0, M16 x 1,5, M20 x 1,5, M25 x 1,5 (QT-AT-M)



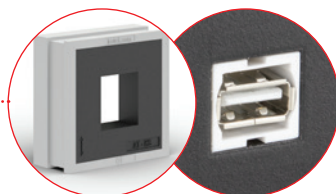
Przydużej gęstości upakowania przewodów tylko jeden otwór montażowy

Powierzchnia użytkowa do specjalnych wycięć i otworów: 24 x 24 mm; Grubość ścianki: 6 mm (QT-AT-B)

Moduł wykonany z elastomeru z poliamidowym korpusem, rozmiar dużych modułów uszczelniających QT

Wysoka szczelność IP54

Dostępne z prefabrykowanym wycięciem dla łączników Keystone (QT-AT-KS)



# Spis treści



Adapter do mocowania kwadratowego M23

QT-AT-FL

104



Adapter do systemów złączy PushPull

QT-AT-PP

105



Adapter do złączy Keystone

QT-AT-KS

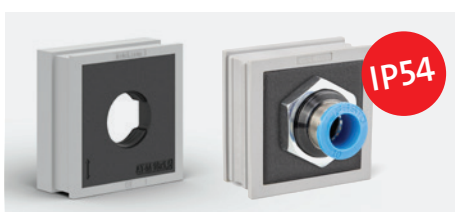
106



Adapter, mały z wkładką gwintowaną

QT-AT-K-M

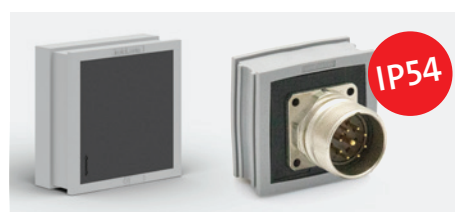
107



Adapter z gwintem metrycznym

QT-AT-M

108



Moduł pełen, zaślępiony

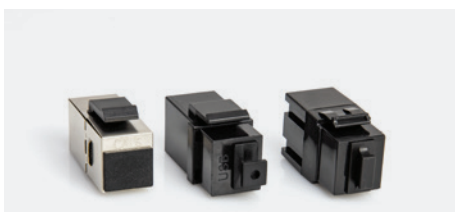
QT-AT-B

108



Adaptora z zamontowanymi modułami Keystone

109

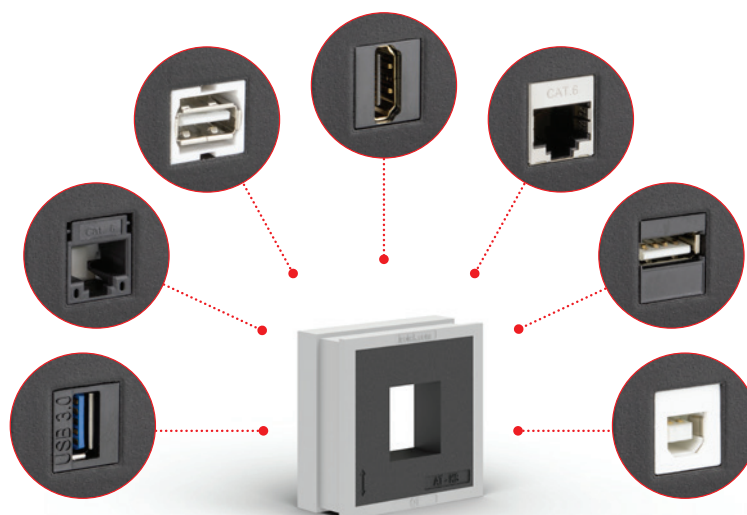


Moduły Keystone, złącza grodziowe i akcesoria

110

## Przykłady aplikacji

USB, RJ45, HDMI i ok. 70 różnych gniazd Keystone



1.25

## QT-AT-FL

Moduł adaptera do mocowania kwadratowego M23

IP54



Moduł QT-AT-FL zbudowany jest na bazie dużego modułu QT. Korpus z poliamidu jest otoczony elastomerem. Można zintegrować wszystkimi mocowaniami kwadratowymi o wymiarach 19,8 x 19,8 mm (M23).

Wstawienie QT-AT-FL w ramkę przepustów kablowych icotek umożliwia prowadzenie kabli ze złączami i bez w połączeniu z tworzeniem interfejsów dla złączy M23 w ramach jednego systemu wpustów kablowych. Oddzielne wycięcia na złącza nie są już potrzebne.

QT-AT-FL zapewnia stopień ochrony do IP54 (w zależności od zastosowanego mocowania i złącza).

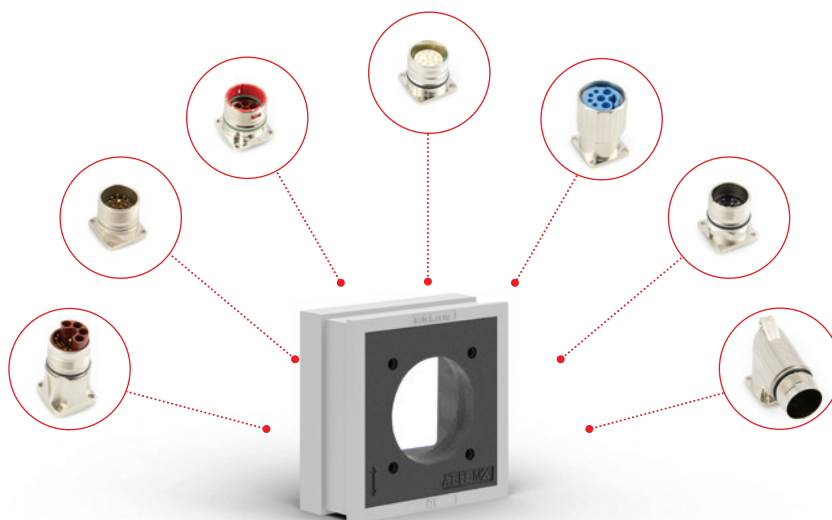
### Zalety i korzyści

- Dzięki zastosowaniu przelotki QT-AT-FL złącza można zintegrować bezpośrednio z ramą przepustu kablowego
- Osobne otworowanie nie jest konieczne
- Oszczędność miejsca
- Redukcja kosztów montażu

### Specyfikacja

Materiał	Moduł: Elastomer Korpus: Poliamid
Klasa palności	UL94-V0, samogasnące
Stopień szczelności	IP54
Zakres temperatur	-40°C do +90°C (statycznie)
Właściwość	bez halogenu, bez silikonu

Typ	Nr kat.	Wys. x szer. x dł. [mm]	Materiał	Opak.
QT-AT-FL	42608	42 x 41.5 x 19	PA/Elastomer	5



## QT-AT-PP

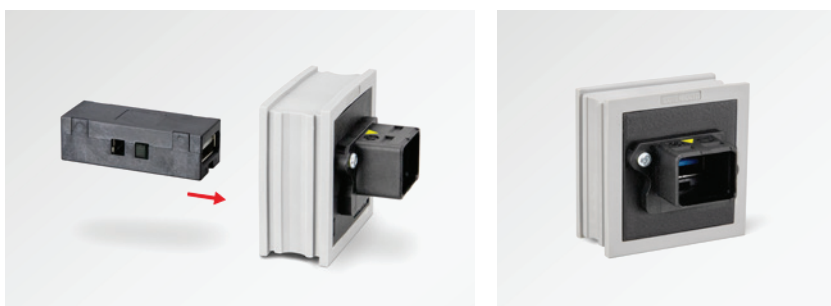
## Adapter

## do systemów złączy PushPull



IP54

Typ	Nr kat.	Wys. x szer. x dł. [mm]	Materiał	Opak.
QT-AT-PP	42602	39 x 40 x 17	PA/Elastomer	10



Moduł (po lewej) zatrzaskuje się w tylnej części obudowy dodatkowej zamontowanej na QT-AT-PP.



Moduły QT-AT-PP zbudowane są w oparciu o duże moduły QT. Moduł z elastomeru zintegrowany jest z poliamidowym korpusem. Wszystkie moduły oparte na systemie PushPull można umieścić w tym module.

Dzięki zastosowaniu modułu QT-AT-PP dzielona ramka przepustowa może być używana do prowadzenia kabli z końcówką i jednocześnie może służyć jako interfejs dla złączy. Może to ograniczyć dodatkowe otworowanie i obniżyć koszty pracy.

Moduły PushPull i obudowy dodatkowe nie wchodzą w zakres dostawy.

## Zalety i korzyści

- Dzięki zastosowaniu modułów AT-PP złącza panelowe i gniazda można zintegrować bezpośrednio z systemem wprowadzania kabli
- Osobne otworowanie nie jest konieczne
- Oszczędność miejsca
- Rozwiązanie oszczędzające czas
- Redukcja kosztów pracy

## Specyfikacja

Materiał	Moduł: Elastomer
Klasa palności	Korpus z gwintem: Poliamid
Stopień szczelności	UL94-Vo, samogasnące
Zakres temperatur	IP54 przy użyciu prawidłowych komponentów
Właściwość	-40°C do +100°C (statycznie) bez halogenu, bez silikonu



1.25

# QT-AT-KS

## Adapter do złącz Keystone

IP54



Moduł QT-AT-KS został wykonany na bazie modułu QT. Poliamidowy korpus został pokryty elastomerem. Wszystkie gniazda oparte na systemie Keystone można po prostu zatrzasknąć.

Dzięki zastosowaniu adapterów gniazd systemu Keystone, przepust kablowy nie tylko służy do przeprowadzania kabli ale również jest interfejsem dla złącz. Dzięki temu można zaoszczędzić dodatkowe wycięcia i zmniejszy koszty pracy.

Typ	Nr kat.	Wys. x szer. x dł. [mm]	Materiał	Opak.
QT-AT-KS	42601	39 x 40 x 17	PA/Elastomer	10

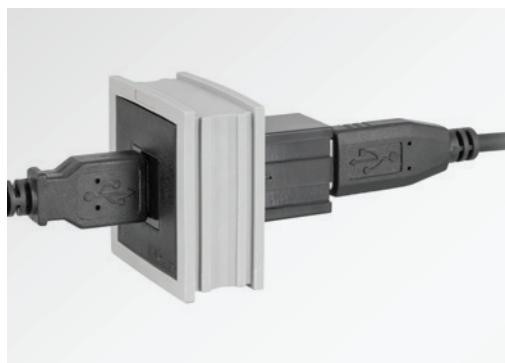
Typ	Nr kat.	Wys. x szer. x dł. [mm]	Kolor	Opak.
QT-AT-KS-USB 3.0	42644	39 x 40 x 17	czarny	1
QT-AT-KS-HDMI	42645	39 x 40 x 17	czarny	1
QT-AT-KS-CAT6	42646	39 x 40 x 17	srebrny	1

### Zalety i korzyści

- Dzięki zastosowaniu modułu uszczelniającego QT-AT-KS można zintegrować złącza bezpośrednio z przepustem kablowym
- Nie jest konieczne wykonywanie dodatkowego otworowania
- Rozwiązanie oszczędzające miejsce
- Moduł pasuje do wszystkich gniazd systemu Keystone
- Montaż zatrzaskowy

### Specyfikacja

Materiał	Moduł: Elastomer Korpus z gwintem: Poliamid
Klasa palności	UL94-Vo, samogasnące
Stopień szczelności	IP54 w zależności od modułu Keystone i producenta
Zakres temperatur	-40°C do +100°C (statycznie)
Właściwość	bez halogenu, bez silikonu



USB-, RJ45 lub np. HDMI może być wpięty zarówno z przodu jak i z tyłu.



# QT-AT-K-M

## Adapter z wkładką gwintowaną



IP54

Typ	Nr kat.	Wys. x szer. x dł. [mm]	Gwint	Materiał	Opak.
QT-AT-K-M 5x0.5	42604	20 x 19 x 17	M5 x 0.5	Mosiądz / Elastomer	5
QT-AT-K-M 8x0.5	42609	20 x 19 x 17	M8 x 0.5	Mosiądz / Elastomer	5
QT-AT-K-M 8x1.0	42605	20 x 19 x 17	M8 x 1.0	Mosiądz / Elastomer	5
QT-AT-K-M 12x1.0	42606	20 x 19 x 17	M12 x 1.0	Mosiądz / Elastomer	5
QT-AT-K-M 12x1.5	42607	20 x 19 x 17	M12 x 1.5	Mosiądz / Elastomer	5

Moduł QT-AT-K-M zbudowany jest na bazie modułu QT. Przepusty są wykonane z elastomeru z korpusem z niklowanego mosiądzu. Przepusty QTAT-K-M są dostępne z gwintami wewnętrznymi w rozmiarach M5 x 0,5, M8 x 0,5, M8 x 1,0, M12 x 1,0, M12 x 1,5, M14 x 1,0 i M16 x 1,5.

Używając modułu QT-AT-K-M, można włożyć kilka złączy bezpośrednio do ramy przepustu kablowego, np. pneumatyczne złącza grodziowe M12 x 1,0 i M14 x 1,0, złącza metryczne i elementy kompensacji ciśnienia. Są kompatybilne ze wszystkimi dzielonymi systemami przepustów icotek, które są odpowiednie dla modułów serii QT.

1.25

### Zalety i korzyści

- Dzięki zastosowaniu modułów QT-AT-K-M, złącza panelowe i gniazda mogą być zintegrowane bezpośrednio z systemem przepustów kablowych
- Nie są już potrzebne oddzielne wycięcia na złącza
- Rozwiązanie oszczędzające miejsce
- Dostępne rozmiary gwintów M5 do M16

### Specyfikacja

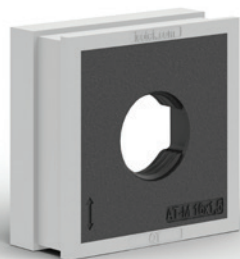
Materiał	Moduł: elastomer Korpus: mosiądz niklowany
Klasa palności	UL 94 V-0, samogasnący
Stopień ochrony	IP65 przy użyciu właściwych komponentów
Temperatury	-40°C do +100°C (statycznie)
Właściwości	wolne od halogenu i silikonu



## QT-AT-M

Moduły uszczelniające z metrycznym gwintem wewnętrznym

IP54



QT-AT-M jest modułem uszczelniającym (bazującym na dużych modułach QT) ze zintegrowanym gwintem metrycznym, pasującym do dzielonych systemów przepustów kablowych Icotek. Moduły QT-AT-M są wykonane z elastomeru z poliamidowym korpusem. Moduły QT-AT-M dostępne są z gwintami M12x1.0, M16x1.5, M20x1.5 i M25x1.5.

Moduły QT-AT-M idealnie nadają się do tworzenia przyłącza dla sygnałów, zasilania, złącz szczelnych, po prostu wkręcając je w gwint. Do modułów QT-AT-M można również wkręcać element kompensujący ciśnienie lub dławnice peszli z gwintem do M25x1.5.

Dostępny jest również pełny moduł QT-AT-B. Zintegrowane pełny korpus modułu udostępnia powierzchnię 24x24 mm, grubość ściany 6 mm. Można wykonać niestandardowe otwory i wycięcia, np. do montażu śrubowego gniazda wielopinowych.

Icotek oferuje również zaślepki gwintowane M16, M20 i M25 do zamykania nowych modułów QT-AT-M.

### Zalety i korzyści

- Dzięki zastosowaniu modułów QT-AT-M złącza panelowe i gniazda można zintegrować bezpośrednio z systemem wprowadzania kabli
- Osobne otworowanie nie jest konieczne
- Oszczędność miejsca
- Dostępne gwinty M12 do M25

### Specyfikacja

Materiał	Moduł: Elastomer Korpus z gwintem: Poliamid
Klasa palności	UL94-Vo, samogasnące
Stopień szczelności	IP54 przy użyciu prawidłowych komponentów
Zakres temperatur	-40°C do +100°C (statycznie)
Właściwość	bez halogenu, bez silikonu



Typ	Nr kat.	Wys. × szer. × dt. [mm]	Gwint	Materiał	Opak.
QT-AT-M 12x1,0	42596	39 x 40 x 17	M12 × 1.0	PA/Elastomer	10
QT-AT-M 16x1,5	42597	39 x 40 x 17	M16 × 1.5	PA/Elastomer	10
QT-AT-M 20x1,5	42598	39 x 40 x 17	M20 × 1.5	PA/Elastomer	10
QT-AT-M 25x1,5	42599	39 x 40 x 17	M25 × 1.5	PA/Elastomer	10
QT-AT-B zaślepka	42600	39 x 40 x 17	–	PA/Elastomer	10

### Nakrętki dla QT-AT-M

Typ	Nr kat.	Gwint	Materiał	Opak.
Zaślepka M16 × 1.5	99195	M16	Polyamide	10
Zaślepka M20 × 1.5	99196	M20	Polyamide	10
Zaślepka M25 × 1.5	99197	M25	Polyamide	10



## Moduł adaptera z zamontowanymi modułami Keystone



Typ	Nr kat.	Wys. x szer. x dł. [mm]	Kolor	Opak.
QT-AT-KS-USB 3.0	42644	39 x 40 x 17	czarny	1
QT-AT-KS-HDMI	42645	39 x 40 x 17	czarny	1
QT-AT-KS-CAT6	42646	39 x 40 x 17	srebrny	1

Przelotki adaptera typu QT-AT-KS są również dostarczane z wstępnie zamontowanymi modułami Keystone.

### Zalety

- Dzięki zastosowaniu modułu uszczelniającego QT-AT-KS można zintegrować złącza bezpośrednio z przepustem kablowym
- Nie jest konieczne wykonywanie dodatkowego otworowania
- Rozwiązanie oszczędzające miejsce
- Moduły Keystone są już wstępnie zamontowane

1.25

### Specyfikacja

Materiał	Moduł: Elastomer Korpus z gwintem: Poliamid
Klasa palności	UL 94 V-0, samogasnące
Stopień szczelności	IP54 w zależności od modułu Keystone i producenta
Zakres temperatur	-40°C do +100°C (statycznie)
Właściwość	Bez halogenu, bez silikonu





# Moduły Keystone, złącza grodziowe i akcesoria



Moduły Keystone i złącza grodziowe są również dostępne indywidualnie do użytku z modułami adaptera.

## Zalety

- Dzięki zastosowaniu modułu uszczelniającego AT-KS można zintegrować złącza bezpośrednio z przepustem kablowym
- Nie jest konieczne wykonywanie dodatkowego otworowania
- Rozwiązanie oszczędzające miejsce
- Montaż zatrzaskowy

## Specyfikacja

Materiał	Złącze grodziowe: Mosiądz niklowany
Klasa palności	UL 94 V-0, samogasnąca
Stopień szczelności	IP54 w zależności od modułu Keystone i producenta
Zakres temperatur	-40°C do +100°C (statycznie)
Właściwość	Bez halogenu, bez silikonu

### Moduły Keystone

Typ	Nr kat.	Kolor	Opak.
Moduł Keystone USB 3.0	99204	czarny	5
Moduł Keystone HDMI	99205	czarny	5
Moduł Keystone CAT 6	99206	srebrny	5

### Złącza grodziowe

Typ	Nr kat.	nadaje się do węża pneumatycznego	Gwint	Opak.
Złącza grodziowe	99210	4 mm	M12 x 1,0	10

### Pokrywa przeciwpyłowa

Typ	Nr kat.	nadaje się do	Opak.
Pokrywa przeciwpyłowa do HDMI	99207	Złącza HDMI	5
Pokrywa przeciwpyłowa do USB	99208	Złącza USB	5
Pokrywa przeciwpyłowa do RJ-45	99209	Złącza RJ-45	5

