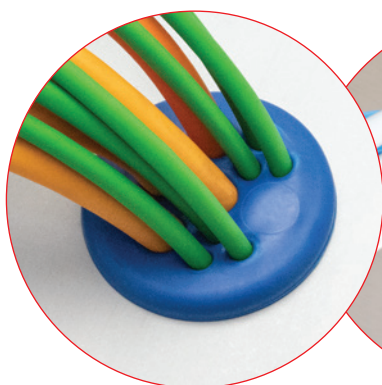


2.2 Przepusty kablowe z membranami dla sektora spożywczego – Hygienic Design Line



Duża gęstość upakowania

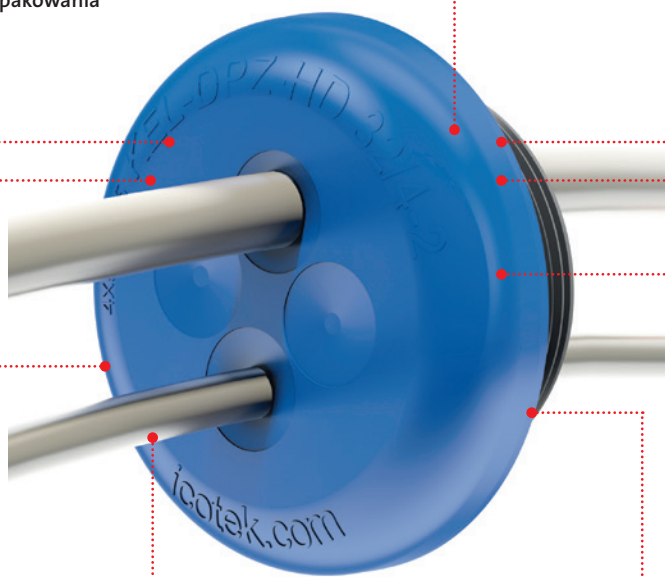
Szybki i łatwy montaż

Zgodny z FDA, dopuszczenie do żywności wg. do 1935/2004/EG i (UE) 10/2011, Certyfikat Ecolab

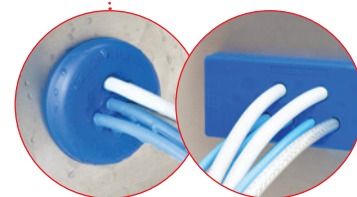
2.2

Niebieski (podobny do RAL 5005)

Bardzo płaska powierzchnia

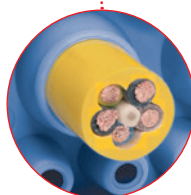
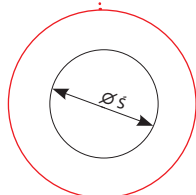


Kompaktowy design oszczędzający miejsce

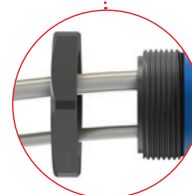


Otwory metryczne

Ochrona od IP65 do IP68, podwójne uszczelnienie od przedniej i tylnej strony



Elastyczny zakres mocowania, do 7 mm



Mocowanie za pomocą nakrętki kontruującej jest bardzo proste.

Spis treści



Przepusty kablowe
Montaż zatrzaskowy/przykręcany
Hygienic Design Line

KEL-DPU-HD

148 – 149



Przepusty kablowe
do montażu wkręcane
M32 – M63
Hygienic Design Line

KEL-DPZ-HD

150 – 151



Zatyczki do
przepustów kablowych
Hygienic Design Line

ST-B-HD | ST-B-HDD

152



Wykrywalne opaski kablowe
i uchwyty do opasek kablowych
Hygienic Design Line

KB-HDD | KBH-HDD

153

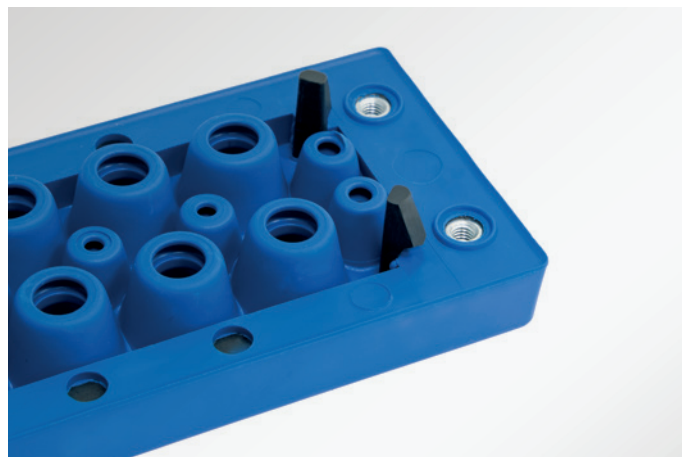
Przepusty kablowe *Hygienic Design Line* KEL-DPU-HD

Nowe płyty przepustowe KEL-DPU-HD zostały specjalnie opracowane do instalacji w maszynach do przetwarzania żywności i pakowania. Podczas opracowywania zgodnie z wytycznymi Hygienic Design zadbane o to, aby widoczna strona płyty przepustowej kabla była wolna od wgłębień na brud. Powierzchnia była bardzo gładka. Kontur zewnętrzny ma promień 6 mm zamiast wymaganych 3 mm. Ponadto KEL-DPU-HD wykorzystuje elastomer zgodny z FDA zgodnie z dopuszczeniem żywności 1935/2004/EG i (UE) 10/2011. Jasny niebieski kolor zapewnia wyraźne wizualne rozpoznawanie produktu.

Przepusty KEL-DPU-HD są przeznaczone do prowadzenia i uszczelniania kabli bez złączy (o średnicy od 3,2 mm do 20,5 mm) w ograniczonej przestrzeni o stopniu ochrony IP66/IP68**. KEL-DPU-HD wyróżnia się szczególnie solidną ramą i zwiększonym trzymaniem prowadzonych kabli.

2.2

KEL-DPU-HD 24 dokładnie pasuje do wymiarów wycięcia do 24-stykowego standardowego złącza przemysłowego. Przepust montuje się albo przykręcając ją do wnętrza obudowy, albo zatrzaskując w wycięciu.



Zalety

- Elastomer płyty przepustu kablowego wykonany z materiału zgodnie z 1935/2004/EG, (UE) 10/2011
- Zgodny z FDA
- Opracowany zgodnie z higienicznymi wytycznymi projektowymi (EHEDG)
- Higieniczna konstrukcja – bez wnęk zbierających brud
- Bardzo płaska konstrukcja, bardzo płaska powierzchnia (Ra 0.421 µm)
- Podwójne uszczelnienie kabli (IP66/IP68**)
- Duża stabilność
- Bardzo silne trzymanie przewodów
- Montaż zatrzaskowy/przykręcany
- Wysoka gęstość upakowania przewodów
- Średnica kabla 3.2 – 20.5 mm
- Powtarzalny proces czyszczenia
- Bardzo niska chłonność wilgoci
- Wysoka odporność na aromatyczne rozpuszczalniki, oleje, smary, produkty mineralne

Specyfikacja

Materiał	Rama: polipropylen (PP), płyta uszczelniająca: elastomer Materiał zgodny z FDA Dopuszczenie do żywności wg. do 1935/2004/EG Dopuszczenie do żywności wg. do (UE) 10/2011
Klasa IP	IP65/IP66/IP67/IP68**
Klasa palności	UL 94 HB
Kolor	Blue (certyfikowany wg. wg EN 60529)
Zakres temperatur	-40°C do +80°C
Właściwości	Wolne od halogenu i silikonu
Do grubości ściany	1.5 – 2 mm (mocowanie zatrzaskowe)

** IP68 tylko przy montażu śrubowym

KEL-DPU-HD

Przepusty kablowe

Hygienic Design Line



IP65

IP66

IP67

IP68

Opis	Otwór	Typ	Otwór mm	Liczba przewodów	Nr kat.	Opak.
		KEL-DPU-HD 24 13 z tulejami gwintowanymi M4	36 x 112 mm	10× 3.2 – 6.3 mm 3× 16 – 20.5 mm	73940	10
		KEL-DPU-HD 24 14 z tulejami gwintowanymi M4	36 x 112 mm	5× 3.2 – 6.3 mm 2× 4 – 7.5 mm 3× 5.5 – 10.5 mm 1× 8 – 12.5 mm 3× 12 – 16.2 mm	73944	10
		KEL-DPU-HD 24 16 z tulejami gwintowanymi M4	36 x 112 mm	8× 3.2 – 5.5 mm 6× 5 – 8.5 mm 2× 9.5 – 14.5 mm	73936	10
		KEL-DPU-HD 24 16-1 z tulejami gwintowanymi M4	36 x 112 mm	2× 3.2 – 6.3 mm 9× 4 – 7.5 mm 1× 5.5 – 10.5 mm 1× 8 – 12.5 mm 3× 12 – 16.2 mm	73932	10
		KEL-DPU-HD 24 17 z tulejami gwintowanymi M4	36 x 112 mm	4× 3.2 – 6.3 mm 2× 4 – 7.5 mm 1× 5.5 – 10.5 mm 10× 8 – 12.5 mm	73934	10
		KEL-DPU-HD 24 20 z tulejami gwintowanymi M4	36 x 112 mm	12× 3.2 – 5.5 mm 8× 5 – 10.5 mm	73938	10
		KEL-DPU-HD 24 21 z tulejami gwintowanymi M4	36 x 112 mm	1× 3.2 – 6.3 mm 14× 4 – 7.5 mm 4× 5.5 – 10.5 mm 2× 8 – 12.5 mm	73930	10
		KEL-DPU-HD 24 32 z tulejami gwintowanymi M4	36 x 112 mm	32× 3.2 – 6.3 mm	73942	10

Przepusty kablowe

Hygienic Design Line

KEL-DPZ-HD

Przepusty kablowe KEL-DPZ-HD z gwintem metrycznym od M32 do M63 zostały opracowane do montażu w maszynach do przetwarzania i pakowania żywności.

Podczas projektowania zgodnie z wytycznymi Hygienic Design zadbano o to, aby widoczna strona płyty przepustu kablowego była wolna od wgłębień zbierających brud. Powierzchnia była bardzo gładka. Zewnętrzny kontur ma promień 6 mm zamiast wymaganych 3 mm. Ponadto KEL-DPZ-HD wykorzystuje elastomer zgodny z FDA, zgodnie z aprobatą dla żywności 1935/2004 / EG i (UE) 10/2011. Jednoznaczny kolor niebieski zapewnia wyraźne wizualne rozpoznawanie kolorów.

Przepusty kablowe są przeznaczone do przeprowadzania i uszczelniania kilku kabli i węży w zakresie średnic od 3,2 mm do 22,2 mm. Zapewniają szczelność zgodnie z IP65/66/67/68. Istotną przewagą nad dławikami kablowymi jest znacznie większa gęstość upakowania przewodów i elastyczność zakresu średnicy kabla. Mocowanie za pomocą nakrętki kontrolującej jest bardzo proste. Nakrętki zabezpieczające wchodzą w zakres dostawy.

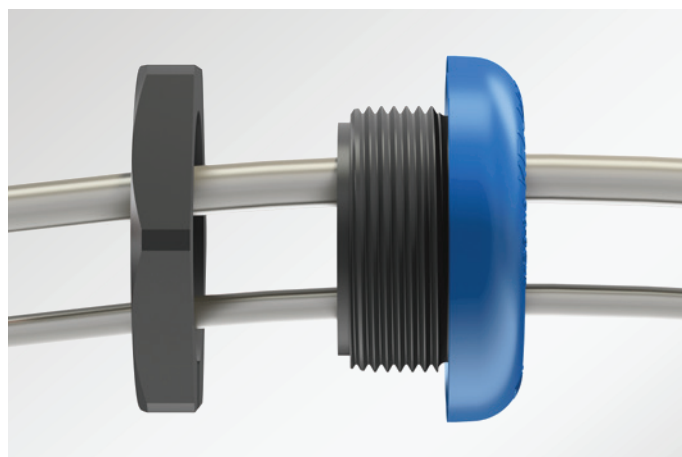
2.2

Zalety

- Elastomer płyty przepustu kablowego wykonany z materiału zgodnie z 1935/2004/EG, (UE) 10/2011
- Zgodny z FDA
- Opracowany zgodnie z higienicznymi wytycznymi projektowymi (EHEDG)
- Higieniczna konstrukcja – bez wnęk zbierających brud
- Certyfikat Ecolab
- Bardzo płaska konstrukcja
- Bardzo płaska powierzchnia (Ra 0.421 µm)
- Bardzo szybki montaż
- Średnica kabla 3,2 - 22,2 mm
- Bardzo duże powierzchnie uszczelniające i zaciskowe
- Wysoka gęstość upakowania przewodów
- Automatyczne uszczelnienie i mocowanie przewodu
- Podwójne uszczelnienie kabli (IP66 / IP68)
- Nadaje się do otworów metrycznych
- Powtarzalny proces czyszczenia
- Bardzo niska chłonność wilgoci
- Wysoka odporność na aromatyczne rozpuszczalniki, oleje, smary, produkty mineralne
- Brak możliwości korozji dzięki zastosowaniu tworzyw sztucznych
- Bezobsługowe

Specyfikacja

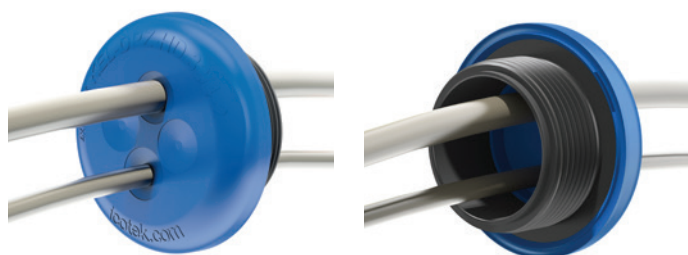
Materiał	Poliamid i elastomer Materiał zgodny z FDA Dopuszczenie do kontaktu z żywnością wg. do 1935/2004/EG Dopuszczenie do kontaktu z żywnością wg. do (UE) 10/2011
Ochrona IP	IP65/66/67/68
Klasa palności	UL 94 HB
Kolor	Niebieski (podobny do RAL 5005)
Temperatury	-40 do +80°C
Właściwości	Wolne od halogenu i silikonu



The KEL-DPZ-HD is also available as a cleanroom version, see from page 323.

KEL-DPZ-HD

Przepusty kablowe
Hygienic Design Line



IP65

IP66

IP67

IP68

Typ	Nr kat.	Liczba przewodów	Gwint	Długość gwintu	Do maks.grubości ściany	Średnica zewnętrzna	Grubość	Op.
KEL-DPZ-HD 32 4	70351	3× 3.2 - 6.5 mm 1× 7.2 - 12.5 mm	M32 × 1.5	14 mm	7.0 mm	44 mm	8 mm	5
KEL-DPZ-HD 32 4-2	70352	4× 5 - 9.5 mm	M32 × 1.5	14 mm	7.0 mm	44 mm	8 mm	5
KEL-DPZ-HD 32 7	70353	7× 3.2 - 6.5 mm	M32 × 1.5	14 mm	7.0 mm	44 mm	8 mm	5
KEL-DPZ-HD 40 8	70354	4× 3.2 - 6.5 mm 4× 5 - 10.2 mm	M40 × 1.5	14 mm	7.0 mm	52 mm	8 mm	5
KEL-DPZ-HD 50 8	70355	5× 5 - 10.2 mm 3× 7.2 - 12.5 mm	M50 × 1.5	14 mm	6.0 mm	62 mm	8 mm	5
KEL-DPZ-HD 50 10	70356	7× 3.2 - 6.5 mm 2× 5 - 10.2 mm 1× 16 - 22.2 mm	M50 × 1.5	14 mm	6.0 mm	62 mm	8 mm	5
KEL-DPZ-HD 50 12	70357	4× 3.2 - 6.5 mm 8× 5 - 10.2 mm	M50 × 1.5	14 mm	6.0 mm	62 mm	8 mm	5
KEL-DPZ-HD 50 19	70358	19× 3.2 - 6.5 mm	M50 × 1.5	14 mm	6.0 mm	62 mm	8 mm	5
KEL-DPZ-HD 63 9	70359	1× 3.2 - 6.5 mm 3× 5 - 10.2 mm 4× 9 - 16.2 mm 1× 16 - 22.2 mm	M63 × 1.5	14 mm	6.0 mm	75 mm	8 mm	5
KEL-DPZ-HD 63 13	70360	4× 3.2 - 6.5 mm 4× 5 - 10.2 mm 5× 9 - 16.2 mm	M63 × 1.5	14 mm	6.0 mm	75 mm	8 mm	5
KEL-DPZ-HD 63 14	70361	14× 5 - 10.2 mm	M63 × 1.5	14 mm	6.0 mm	75 mm	8 mm	5
KEL-DPZ-HD 63 35	70362	35× 3.2 - 6.5 mm	M63 × 1.5	14 mm	6.0 mm	75 mm	8 mm	5

ST-B-HD | ST-B-HDD

Zatyczki do
przepustów kablowych
Hygienic Design Line



icotek oferuje zatyczki typu ST-B-HD w kolorze niebieskim oraz w wykrywalnej wersji typu STB-HDD. Sygnalowy kolor niebieski zapewnia wyraźne wizualne rozpoznanie kolorów.

Wtyki ST-B-HDD składają się z połączenia mieszanki polimerowej i cząstek metalu. Można je wykryć za pomocą wykrywaczy metali, urządzeń rentgenowskich i systemów wykrywania wizualnego.

Wtyki ST-B-HD i ST-B-HDD są szczególnie przydatne do zastosowań w przemyśle spożywczym i farmaceutycznym.

2.2

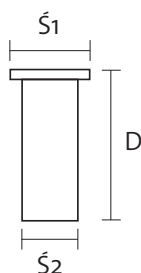
Zalety

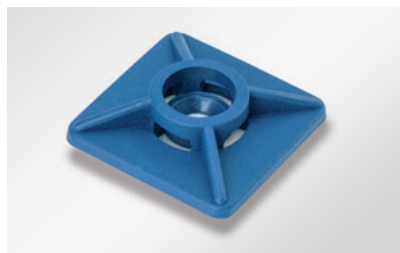
- Uszczelnienie przebitych membran przepustów kablowych, które nie są już używane
- Niebieski kolor dla wyraźnego rozpoznawania wizualnego
- ST-B-HDD: wykrywalny za pomocą wykrywaczy metali, urządzeń rentgenowskich
- Wysoka odporność na aromatyczne rozpuszczalniki, oleje, smary, produkty mineralne

Specyfikacja

Materiał	Polipropylen
Kolor	Niebieski (podobny do RAL 5005)
Temperatury	-40°C do +120°C
Właściwości	Dopuszczenie do kontaktu z żywnością wg. do 1935/2004 / EG i (UE) 10/2011 ST-B-HDD: wykrywalny przez cząsteczki V2A

Typ	Nr kat.	Średnica Ś1	Średnica Ś2	Długość D	Opak.
ST-B-HD 6	70500	8 mm	6 mm	16 mm	10
ST-B-HD 10	70501	12 mm	10 mm	16 mm	10
ST-B-HD 12	70502	15 mm	12 mm	16 mm	10
ST-B-HD 16	70503	19 mm	16 mm	16 mm	10
ST-B-HD 22	70504	25 mm	22 mm	21 mm	10
ST-B-HDD 6 wykrywalny	70620	8 mm	6 mm	16 mm	10
ST-B-HDD 10 wykrywalny	70621	12 mm	10 mm	16 mm	10
ST-B-HDD 12 wykrywalny	70622	15 mm	12 mm	16 mm	10
ST-B-HDD 16 wykrywalny	70623	19 mm	16 mm	16 mm	10
ST-B-HDD 22 wykrywalny	70624	25 mm	22 mm	21 mm	10





KB-HDD | KBH-HDD

Wykrywalne opaski kablowe i uchwyty do opasek kablowych

Hygienic Design Line

Wykrywalne opaski kablowe KB-HDD

Typ	Długość	Szerokość	Nr kat.	Opak.
Opaski kablowe KB 2.5 x 100 HDD	100 mm	2.5 mm	70680	100
Cable ties KB 3.6 x 150 HDD	150 mm	3.6 mm	70681	100
Cable ties KB 4.8 x 200 HDD	200 mm	4.8 mm	70682	100
Cable ties KB 4.8 x 300 HDD	300 mm	4.8 mm	70683	100

Wykrywalne uchwyty do opasek kablowych KBH-HDD

Typ	Długość	Szerokość	Nr kat.	Opak.
Uchwyt do opasek kablowych KBH 27 x 27 HDD	27 mm	27 mm	70710	100



Wykrywalne opaski kablowe i uchwyty do opasek kablowych są szczególnie przydatne w zastosowaniach farmaceutycznych i przemyśle spożywczym. Opaski zaciskowe mogą służyć do zamykania opakowań i pojemników transportowych.

Wykrywalne opaski kablowe i uchwyty służą do montażu kabli w systemach produkcyjnych. Opaski kablowe to sprawdzona pomoc w ekonomicznym wiązaniu i mocowaniu kabli, wiązek kablowych, rur i węży. Jednocześnie opaski kablowe zapewniają bardzo duże odciążenie.

Uchwyt mocuje się za pomocą wkrętów lub powierzchni klejącej.

Zalety

- Opaski kablowe: Wysoka odporność na rozpuszczalniki aromatyczne, oleje, smary, produkty mineralne
- Niebieski kolor dla wyraźnego rozpoznawania wizualnego
- Wykrywalne za pomocą wykrywaczy metali, urządzeń rentgenowskich
- Wsparcie w zapewnianiu jakości w produkcji żywności, np. w ramach HACCP

Specyfikacja KB-HDD

Materiał	Poliamid
Kolor	Niebieski (podobny do RAL 5005)
Temperatury	-40°C to +85°C

Specyfikacja KBH-HDD

Materiał	Poliamid
Rozmiary	27 x 27 mm
Kolor	Niebieski (podobny do RAL 5005)
Temperatury	-40°C to +60°C; Zalecana temperatura stosowania +15°C to +40°C
Właściwości	For cable ties up to 4.8 mm wide