

**Bulkhead mounting housings**  
*Custodie da incasso*

Size  
Grandezza

**Type STD-HV**

**Type STD**

Part No. - Codice

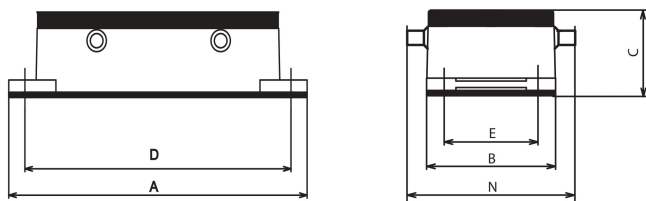
Part No. - Codice



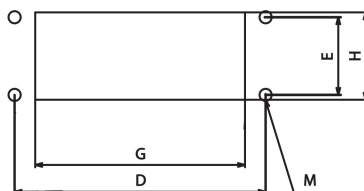
10B «57x27»  
16B «77x27»  
24B «104x27»  
32B «77x62»

**7810.5050.2**  
**7816.5051.2**  
**7824.5052.2**  
**7832.5053.0**

**7810.5050.0**  
**7816.5051.0**  
**7824.5052.0**  
**7832.5053.0**



Panel cut out  
*Foratura del pannello*



Size Grandezza	A	B	C	D	E	G	H	M	N
10B «57x27»	95.5	44	29.5	83	32	66.5	36	4.5	56
16B «77x27»	115.5	44	29.5	103	32	86.5	36	4.5	56
24B «104x27»	142.5	44	29.5	130	32	113	36	4.5	56
32B «77x62»	124.5	84	35.5	110	65	87.5	76.5	5.5	108



- Type: STD for standard applications and inserts up to 500V series: S-D, S-DD, S-E, S-ES, S-EP, S-ESHV, S-EE, S-HSB, S-K, S-M, S-EHV crimp.
- Type: STD-HV for standard applications and inserts up to 830V. S-EHV series screw terminal and S-HSB for applications over 500V up to 830V.
- Tipo: STD per applicazioni standard ed inserti fino a 500V serie S-D, S-DD, S-E, S-ES, S-EP, S-ESHV, S-EE, S-HSB, S-K, S-M, S-EHV a crimpare.
- Tipo STD-HV per applicazioni standard ed inserti fino a 830V: serie S-EHV con terminali a vite e S-HSB per applicazioni oltre 500V fino a 830V.
- IP66 / IP69 protection degree  
Grado di protezione IP66 / IP69