



Opaski z mocowaniem do krawędzi

Opaski mocujące EdgeClip

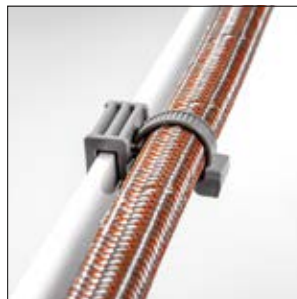
Opaski kablowe z uchwytami EdgeClip doskonale sprawdzają się w miejscach, gdzie nie można nawiercić otworów lub gdzie ze względu na wysoką temperaturę nie można stosować elementów przyklejanych. Uchwyt EdgeClip mocuje się do podłoża po założeniu opaski kablowej na przewody. Opaski kablowe tego typu i uchwyty EdgeClip są powszechnie stosowane w przemyśle samochodowym, gdzie pozwalają zaoszczędzić czas i koszty montażu.

Właściwości

- Prosty montaż polegający na wciśnięciu uchwyty na krawędź
- Do krawędzi o rozmiarach 1–3 mm lub 3–6 mm
- Zacisk składa się z podwójnych ząbków wykonanych z hartowanej stali sprężynowej
- Doskonale do wykorzystania w miejscach, gdzie nie można wiercić otworów lub stosować klejenia



T50ROSEC10 założony na krawędź z tworzywa sztucznego.



T50ROSEC23 - wiązka jest prowadzona równoległe do krawędzi.



Jednoczęściowa opaska mocująca T50SOSEC12 może być łatwo zamontowana na krawędź.

Srebrnoszary zacisk, serce naszych uchwytów EdgeClip, wykonany jest z podwójnie hartowanej stali sprężynowej, zgodnej z normą EN 10132-4 C75S. Stal ta zapewnia zaciskowi zarówno potrzebną sztywność gwarantującą dużą wytrzymałość na siły odrywające, jak też wystarczającą elastyczność do różnych możliwych zastosowań

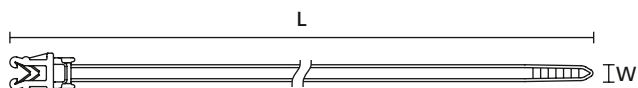
Zacisk posiada podwójną powłokę antykorozyjną. Na pierwszą warstwę cynkową nakładana jest nieorganiczna powłoka zabezpieczająca. Ponieważ w procesie nie używa się chromu

(VI), zacisk spełnia aktualną dyrektywę EU 200/53/EC w zakresie złomowania pojazdów oraz zakazu używania metali ciężkich. Zacisk spełnia także wymagania dotyczące odporności na mgłę solną według EN ISO 9227 NSS (min. 840 h bez korozji metalu bazowego) i EN ISO 6270-Z-CH (min. 720 h bez korozji metalu bazowego). Dzięki temu te rozwiązanie zostało zaakceptowane przez wielu producentów OEM do instalacji pracujących w trudnych warunkach, np. w komorze silnika, czy w obszarze skrzyni biegów.



Opaski z mocowaniem do krawędzi

Opaski mocujące EdgeClip



T50SOSEC12E

Wykaz materiałów,
zob. str. 24.

TYP	Rysunek	Szerokość (W)	Długość (L)	Wiązka Ø max	N	Grubość blachy	Symbol materiału	Kolor	Zalecane narzędzie	Nr art.
T50SOSEC12E		4,6	160,0	35,0	180	1,0 - 3,0	PA66HS	Czarny (BK)	2-10	148-00200
T50SOSEC13E		4,6	160,0	35,0	180	1,0 - 3,0	PA66HS	Czarny (BK)	2-10	126-00000
T40XEC5SP-E		4,0	85,0	15,0	178	1,0 - 3,0	PA66HS	Czarny (BK)	2;4-8	133-00059
T50SOSEC34E		4,6	155,0	35,0	180	1,0 - 3,0	PA66HS	Czarny (BK)	2-10	126-00036
T50SOSEC20-E		4,6	161,0	35,0	180	3,0 - 6,0	PA66HS	Czarny (BK)	2-10	126-00235

Wszystkie dane w mm. Zastrzegamy sobie prawo do ewentualnych zmian technicznych.

Zalecane narzędzia

2	3	4	5	6	7	8	9	10
MK20	MK21	MK3SP	MK3PNSP2	EVO7	MK7HT	MK7P	MK6	MK9

Więcej informacji na temat narzędzi znajdziesz w rozdziale Narzędzia montażowe.

Uchwyty EdgeClip do paneli o grubości
4–7 mm są dostępne na zamówienie.

Przegląd właściwości materiałów

MATERIAŁ	Symbol materiału	Temperatura pracy	Kolor**	Klasa palności	Właściwości materiału*	
Chloropren	CR	-20 °C do +80 °C	Czarny (BK)		<ul style="list-style-type: none"> Odporność na działanie warunków atmosferycznych Wysoka wytrzymałość na rozciąganie 	RoHS
Etylentetrafluoroetylen	E/TFE	-80 °C to +170 °C	Niebieski (BU)	UL94 V0	<ul style="list-style-type: none"> Odporność na promieniowanie radioaktywne Odporność na UV Brak wrażliwości na wilgoć (nie absorbuje wody) Dobra odporność chemiczna na: kwasy, zasady i związki 	RoHS
Poliacetal	POM	-40 °C do +90 °C, (+110 °C, 500 h)	Naturalny (NA)	UL94 HB	<ul style="list-style-type: none"> Mała podatność na kruszenie się Elastyczność w niskich temperaturach Niewrażliwość na działanie wilgoci Odporność na udary mechaniczne 	RoHS
Poliamid 11	PA11	-40 °C do +85 °C, (+105 °C, 500 h)	Czarny (BK)	UL94 HB	<ul style="list-style-type: none"> Biotorowisko otrzymywane z oleju roślinnego Wysoka udarność w niskich temperaturach Bardzo słabe wchłanianie wilgoci Odporność na działanie warunków atmosferycznych Dobra odporność chemiczna 	HF RoHS
Poliamid 12	PA12	-40 °C do +85 °C, (+105 °C, 500 h)	Czarny (BK)	UL94 HB	<ul style="list-style-type: none"> Dobra odporność chemiczna na działanie: kwasów, zasad i utleniaczy Odporność na promieniowanie UV 	HF RoHS
Poliamid 4.6	PA46	-40 °C do +150 °C (5000 h), +195 °C (500 h)	Naturalny (NA), Szary (GY)	UL94 V2	<ul style="list-style-type: none"> Odporność na działanie wysokich temperatur Duża wrażliwość na działanie wilgoci Niska emisja dymu podczas spalania 	HF RoHS LFH
Poliamid 6	PA6	-40 °C do +80 °C	Czarny (BK)	UL94 V2	<ul style="list-style-type: none"> Wysoka wytrzymałość na rozciąganie 	RoHS
Poliamid 6.6	PA66	-40 °C do +85 °C, (+105 °C, 500 h)	Czarny (BK), Naturalny (NA)	UL94 V2	<ul style="list-style-type: none"> Wysoka wytrzymałość na rozciąganie 	HF RoHS
Poliamid 6.6 odporny na udary mech.	PA66HIR	-40 °C do +80 °C, (+105 °C, 500 h)	Czarny (BK)	UL94 HB	<ul style="list-style-type: none"> Podwyższona elastyczność (ograniczona kruchość) Zwiększona elastyczność w niskiej temperaturze 	RoHS
Poliamid 6.6 odporny na udary mech. i wyższą temp.	PA66HIRHS	-40 °C do +105 °C	Czarny (BK)	UL94 HB	<ul style="list-style-type: none"> Podwyższona elastyczność (ograniczona kruchość) Zwiększona elastyczność w niskiej temperaturze Podwyższona maksymalna temperatura pracy 	RoHS
Poliamid 6.6 odporny na udary mech. scan black	PA66HIR(S)	-40 °C do +80 °C, (+105 °C, 500 h)	Czarny (BK)	UL94 HB	<ul style="list-style-type: none"> Podwyższona elastyczność (ograniczona kruchość) Zwiększona elastyczność w niskiej temperaturze 	HF RoHS
Poliamid 6.6 odporny na UV	PA66W	-40 °C do +85 °C, (+105 °C, 500 h)	Czarny (BK)	UL94 V2	<ul style="list-style-type: none"> Wysoka wytrzymałość na rozciąganie Odporność na promieniowanie UV 	HF RoHS
Poliamid 6.6 odporny na UV, udary mech. i wyższą temp.	PA66HIRHSW	-40 °C do +110 °C	Czarny (BK)	UL94 HB	<ul style="list-style-type: none"> Podwyższona elastyczność (ograniczona kruchość) Zwiększona elastyczność w niskiej temperaturze Podwyższona maksymalna temperatura pracy Wysoka wytrzymałość na rozciąganie z odpornością na promieniowanie UV 	HF RoHS
Poliamid 6.6 odporny na UV i wyższą temperaturę	PA66HSW	-40 °C do +105 °C	Czarny (BK)	UL94 V2	<ul style="list-style-type: none"> Wysoka wytrzymałość na rozciąganie Podwyższona maksymalna temperatura pracy Odporność na promieniowanie UV 	HF RoHS
Poliamid 6.6 odporny na wyższą temperaturę	PA66HS	-40 °C do +105 °C	Czarny (BK), Naturalny (NA)	UL94 V2	<ul style="list-style-type: none"> Wysoka wytrzymałość na rozciąganie Podwyższona maksymalna temperatura pracy 	HF RoHS
Poliamid 6.6 V0	PA66V0	-40 °C to +85 °C	Biały (WH)	UL94 V0	<ul style="list-style-type: none"> Wysoka wytrzymałość na rozciąganie Niska emisja dymu podczas spalania 	HF RoHS LFH

Tefzel® jest zastrzeżonym znakiem towarowym firmy DuPont. Często do opasek wykonanych z materiału E/TFE stosuje się określenie Tefzel®-Tie (opaska Tefzel®). Oprócz materiału Tefzel® firmy DuPont HellermannTyton stosuje równorzędny surowiec E/TFE od innych dostawców.

* Podane wartości mają jedynie charakter orientacyjny. Powinny być traktowane jako opis materiałów i nie mogą zastąpić badania przydatności. W celu uzyskania szczegółowych informacji należy zapoznać się z kartami charakterystyki produktów.

**Więcej kolorów dostępnych jest na zamówienie.

 = Minimalna wytrzymałość pętli na rozciąganie dla opasek kablowych (N)

HF = materiał nie zawiera związków halogenowych

LFH = Limited Fire Hazard (ograniczone ryzyko pożarowe) - materiał charakteryzuje się szczególnie niską emisją trujących gazów i dymu podczas spalania

RoHS = materiał spełnia dyrektywę UE w zakresie ograniczenia zawartości substancji niebezpiecznych

MATERIAŁ	Symbol materiału	Temperatura pracy	Kolor**	Klasa palności	Właściwości materiału*	
Poliamid 6.6 V0 z wysokim indeksem tlenowym	PA66V0-HOI	-40 °C do +85 °C, (+105 °C, 500 h)	Biały (WH)	UL94 V0	<ul style="list-style-type: none"> Wysoka wytrzymałość na rozciąganie Niska emisja dymu podczas spalania 	HF LFH RoHS
Poliamid 6.6 wzmacniany włóknem szklanym	PA66GF13, PA66GF15	-40 °C do +105 °C	Czarny (BK)	UL94 HB	<ul style="list-style-type: none"> Dobra odporność na działanie: smarów, paliwa, wody morskiej i rozpuszczalników o wysokim stężeniu 	RoHS
Poliamid 6.6 z dodatkiem cząstek metalu	PA66MP	-40 °C do +85 °C, (+105 °C, 500 h)	Niebieski (BU)	UL94 HB	<ul style="list-style-type: none"> Wysoka wytrzymałość na rozciąganie 	HF RoHS
Poliamid 6 odporny na uduchy mech.	PA6HIR	-40 °C do +80 °C	Czarny (BK)	UL94 HB	<ul style="list-style-type: none"> Podwyższona elastyczność (ograniczona kruchość) Zwiększona elastyczność w niskiej temperaturze 	RoHS
Polichlorek winylu	PVC	-10 °C do +70 °C	Czarny (BK), Naturalny (NA)	UL94 V0	<ul style="list-style-type: none"> Słabe wchłanianie wilgoci Dobra odporność chemiczna na działanie: kwasów, etanolu i olejów 	RoHS
Poliester	SP	-50 °C do +150 °C	Czarny (BK)	Bezhalogenowy	<ul style="list-style-type: none"> Odporność na promieniowanie UV Dobra odporność chemiczna na działanie: większości kwasów, zasad i olejów 	HF LFH RoHS
Polieteroeteroketon	PEEK	-55 °C do +240 °C	Beżowy (BGE)	UL94 V0	<ul style="list-style-type: none"> Odporność na działanie promieniowania radioaktywnego Brak wrażliwości na działanie wilgoci Dobra odporność chemiczna na działanie: kwasów, zasad i utleniaczy 	HF LFH RoHS
Polietylen	PE	-40 °C do +50 °C	Czarny (BK), Szary (GY)	UL94 HB	<ul style="list-style-type: none"> Słabe wchłanianie wilgoci Dobra odporność chemiczna na działanie: większości kwasów, zasad i olejów 	HF RoHS
Poliolefina	PO	-40 °C do +90 °C	Czarny (BK)	UL94 V0	<ul style="list-style-type: none"> Niska emisja dymu podczas spalania 	HF RoHS LFH
Polipropylen	PP	-40 °C do +115 °C	Czarny (BK), Naturalny (NA)	UL94 HB	<ul style="list-style-type: none"> Unosi się na wodzie Umiarkowana wytrzymałość na rozciąganie Dobra odporność chemiczna na działanie kwasów organicznych 	HF RoHS
Polipropylen, z drobinami metalu	PPMP	-40 °C do +115 °C	Niebieski (BU)	UL94 HB	<ul style="list-style-type: none"> Pływa w większości płynów Wykrywalny w detektorach metali Umiarkowana wytrzymałość na rozciąganie Dobra odporność chemiczna na działanie kwasów organicznych 	RoHS
Polipropylen, Kauczuk Terpolimerowy Etylenowo-Propylenowo-Dienowy, wolny od amin aromatycznych	PP, EPDM	-20 °C do +95 °C	Czarny (BK)	UL94 HB	<ul style="list-style-type: none"> Dobra wytrzymałość na działanie wysokiej temperatury Dobra odporność chemiczna i wytrzymałość na ścieranie 	HF RoHS
Poliuretan termoplastyczny	TPU	-40 °C do +85 °C	Czarny (BK)	UL94 HB	<ul style="list-style-type: none"> Wysoka elastyczność Dobra odporność chemiczna na działanie: kwasów, zasad i utleniaczy 	HF RoHS
Stal nierdzewna, Stal kwasoodporna typu 1.4401	SS304, SS316	-80 °C do +538 °C	Naturalny (NA)	Niepalny	<ul style="list-style-type: none"> Odporność na korozję Odporność na namagnesowanie Odporność na działanie czynników atmosferycznych Bardzo duża odporność chemiczna 	HF LFH RoHS
Stop aluminium	AL	-40 °C do +180 °C	Naturalny (NA)		<ul style="list-style-type: none"> Odporność na korozję Odporność na namagnesowanie 	RoHS

Tefzel® jest zastrzeżonym znakiem towarowym firmy DuPont. Często do opasek wykonanych z materiału E/TFE stosuje się określenie Tefzel®-Tie (opaska Tefzel®). Oprócz materiału Tefzel® firmy DuPont HellermannTyton stosuje równorzędny surowiec E/TFE od innych dostawców.

* Podane wartości mają jedynie charakter orientacyjny. Powinny być traktowane jako opis materiałów i nie mogą zastąpić badania przydatności. W celu uzyskania szczegółowych informacji należy zapoznać się z kartami charakterystyki produktów.

**Więcej kolorów dostępnych jest na zamówienie.



N = Minimalna wytrzymałość pętli na rozciąganie dla opasek kablowych (N)

HF = materiał nie zawiera związków halogenowych

LFH = Limited Fire Hazard (ograniczone ryzyko pożarowe) - materiał charakteryzuje się szczególnie niską emisją trujących gazów i dymu podczas spalania

RoHS = materiał spełnia dyrektywę UE w zakresie ograniczenia zawartości substancji niebezpiecznych