

# 1.23 Dzielone przepusty kablowe do modułów uszczelniających QT

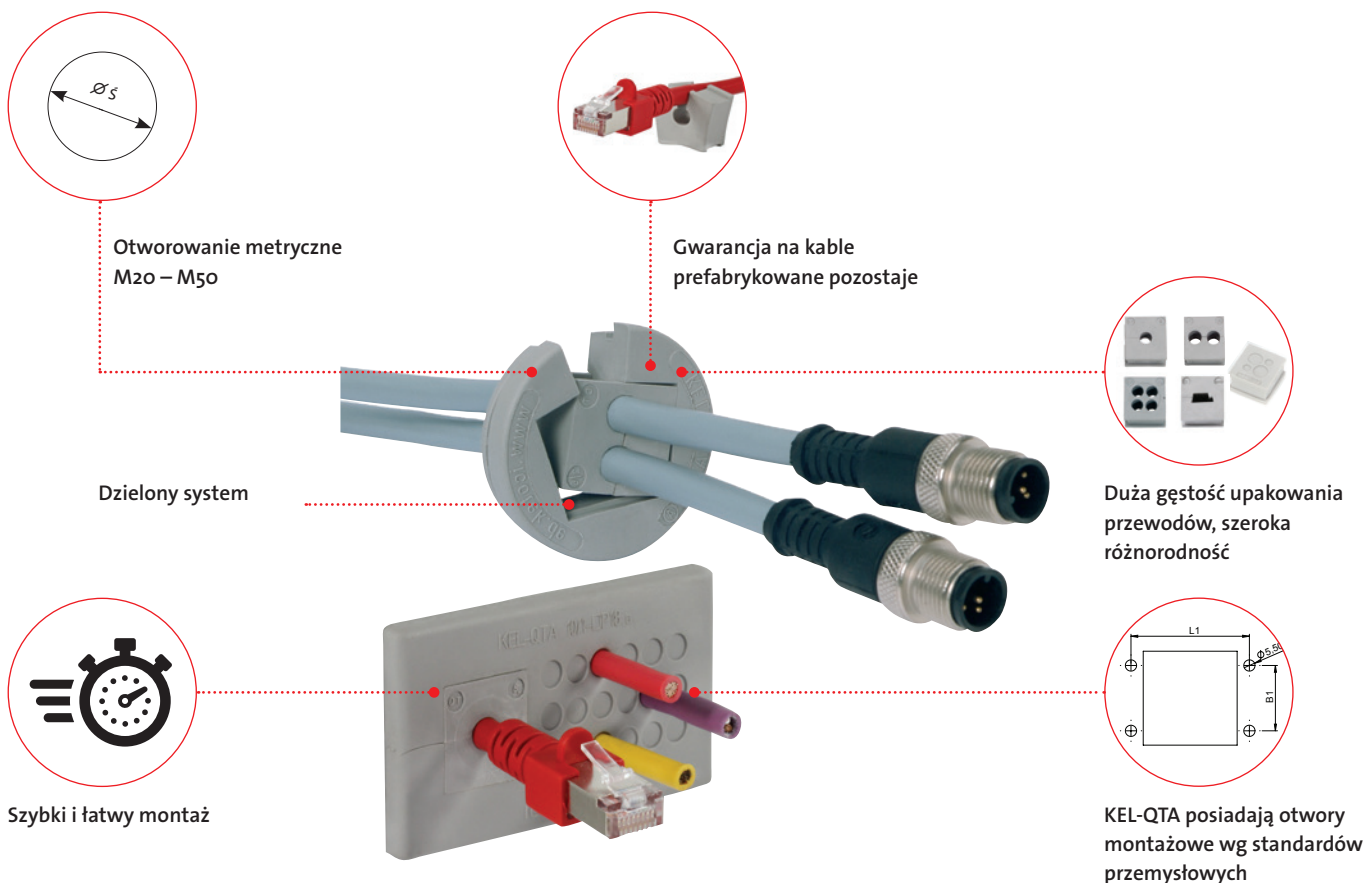


KEL-QTA są wciskany i dzielone przepustami kablowymi dla grubości ściany od 1,5–4,0mm. icotek oferuje kilka wersji przepustów dla prostokątnych otworów montażowych jak również do okrągłych otworów.

Dzielone moduły uszczelniające serii QT stosuje się do przeprowadzania przewodów z konektorami o średnicy 1–15mm w przepustach KEL-QTA. Dodatkowo, istnieją również moduły wielootworowe do 4 przewodów oraz moduły specjalne, np. do klabli ASI.

1.23

KEL-QTA umożliwia przeprowadzanie przewodów z konektorami lub bez. Wybrane typy oferują przeprowadzania niezarobionych przewodów oraz stosowanie modułów uszczelniających QT.



# Przepusty kablowe do montażu zatrzaskowego ze stopniem szczelności IP54 KEL-QTA | KEL-QTE

Dzielone, wtykowe przepusty kablowe (IP54) do prowadzenia kabli prefabrykowanych i standardowych z wykorzystaniem dzielonych modułów QT lub membran. Odpowiednie do wycięć na 10- i 24-pinowe złącza przemysłowe. Kompaktowy rozmiar KELQTA-B nadaje się do wycięć 45,5 x 45,5 mm. Okrągłe wersje KEL-QTA nadają się do wycięć o średnicy 32/50 mm.

KEL-QTA / KEL-QTE z łatwością przeprowadza kable prefabrykowane, przewody wielożyłowe, węże lub peszle bez użycia narzędzi do montażu.

KEL-QTE pasuje do wycięć o średnicy 20 mm.

## Zalety

- Szybki montaż bez użycia narzędzi
- Dopasowanie do standardowego otworowania
- Duża gęstość upakowania przy zastosowaniu modułów wielootworowych
- Prosty montaż i demontaż w przypadku konieczności wprowadzania zmian lub konserwacji
- Przeprowadzanie jednocześnie kabli standardowych oraz prefabrykowanych przy zachowaniu dużej gęstości upakowania

## Specyfikacja

Materiał	Elastomer
Klasa palności	UL94-Vo, samogasnące
Stopień ochrony	IP54, przy prawidłowym dopasowaniu modułów QT
Zakres temperatur	- 30°C do + 100°C (statyczna)
Właściwości	Wolne od halogenu i silikonu
Grubość	5 mm (QTA)
Otwór montażowy	Standardowy metryczny (QTE)

Typ A: Dla grubości ściany 1.5 - 2.5 mm

Typ B: Dla grubości ściany 2.8 - 4 mm

## Akcesoria

QT Moduły uszczelniające	98
ST-B Zatycki	143
FP Płyty kotnierzowe	270 - 279



1.23



KEL-QTA

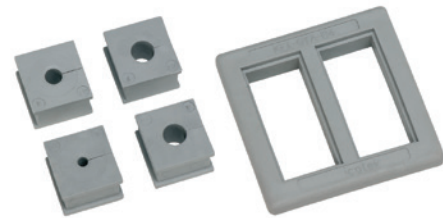


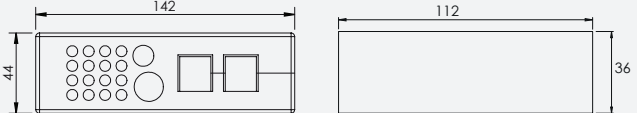
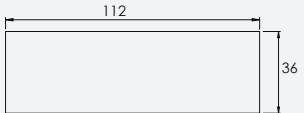
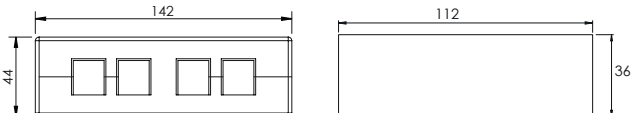
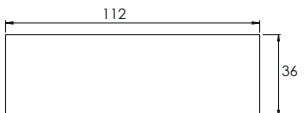
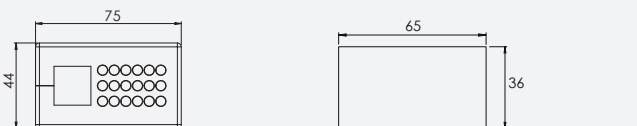
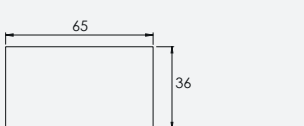
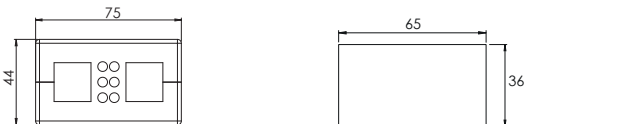
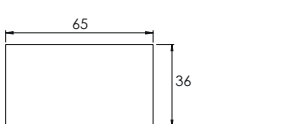
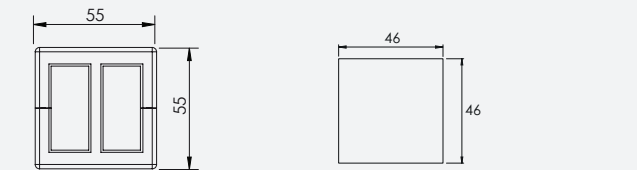
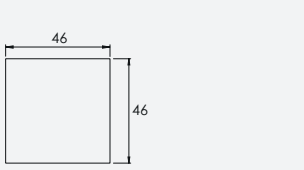
KEL-QTE

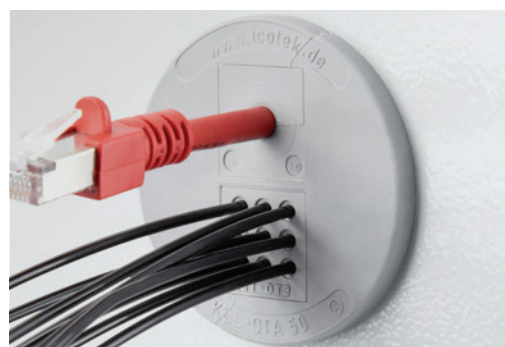
# KEL-QTA

## Przepusty kablowe

**IP54**

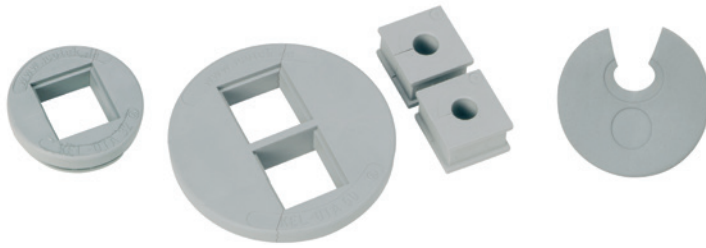


Opis	Wycięcie   Szablon do wiercenia	Typ	Nr kat. Typ A	Nr kat. Typ B	Otwór montażowy [mm]	Przewody	Op
		KEL-QTA 24 2-DP 18	43642	43643	112 × 36	prefabrykowane 2 × 1 - 15 mm  standardowe 16 × max. 7 mm 1 × max. 12 mm 1 × max. 16 mm	10
		KEL-QTA 24 4	43644	43645	112 × 36	prefabrykowane 4 × 1 - 15 mm	10
		KEL-QTA 10 1-DP 18	43655	43658	65 × 36	prefabrykowane 1 × 1 - 15 mm  standardowe 18 × max. 5 mm	10
		KEL-QTA 10 2-DP 6	43656	43659	65 × 36	prefabrykowane 2 × 1 - 15 mm  standardowe 6 × max. 5 mm	10
		KEL-QTA-B4	43660	-	46 × 46	prefabrykowane 4 × 1 - 15 mm	10

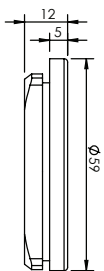
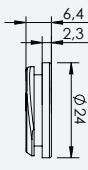
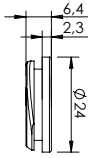


# KEL-QTA | KEL-QTE

## Przepusty kablowe



IP54

Opis	Typ	Nr kat. Typ A	Nr kat. Typ B	Otwór montażowy [mm]	Kable		Op.
					prefabrykowane	standardowe	
	KEL-QTA 32	43632	43636	ø 32	1× 1 - 15 mm	-	10
	KEL-QTA 50	43622	43626	ø 50	2× 1 - 15 mm	-	10
	KEL-QTE 20 2.5	43412	-	ø 20	1× 2.6 - 3.2 mm	1× max. 5.2 mm	10
	KEL-QTE 20 3	43413	-	ø 20	1× 3.1 - 3.8 mm	1× max. 5.2 mm	10
	KEL-QTE 20 4	43414	-	ø 20	1× 3.8 - 4.8 mm	1× max. 5.2 mm	10
	KEL-QTE 20 5	43415	-	ø 20	1× 4.7 - 5.6 mm	1× max. 5.2 mm	10

1.23