

Przepust płytowy do montażu śrubowego z uszczelnieniem na poziomie IP65 KEL-SCDP-TR

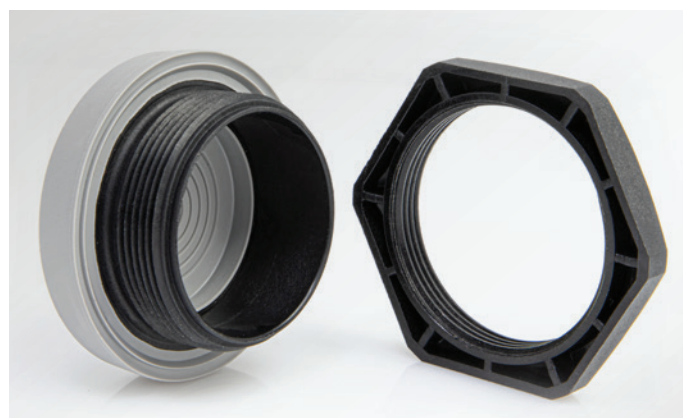
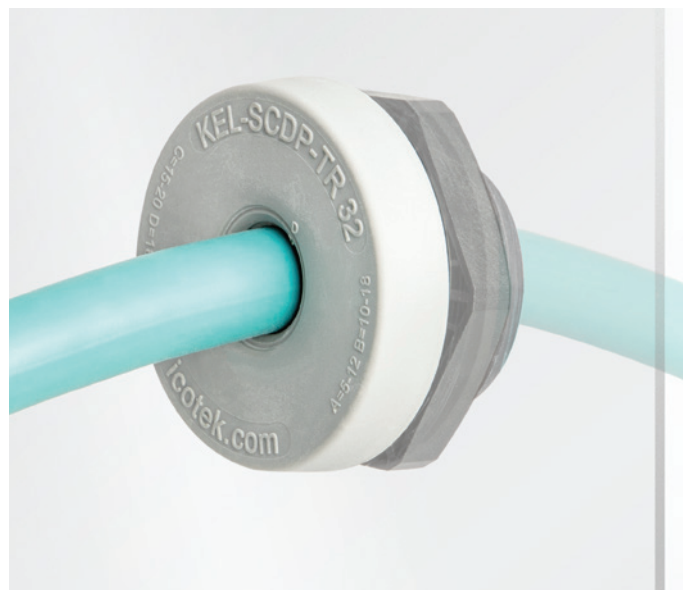
Przepust KEL-SCDP-TR umożliwia przeprowadzenie pojedynczych kabli, węży i peszli oraz uszczelnienie ich na poziomie IP65. KEL-SCDP-TR 63|5+1 pozwala na przeprowadzenie aż do 5 kabli w tym samym czasie.

Unikalną zaletą przepustu jest szeroki zakres uszczelnienia. Pojedyncza membrana może być oderwana, aby pomieścić kabel lub wąż o odpowiedniej średnicy. W tym celu należy wykonać mały otwór przebijając membranę między pierścieniami. Wtedy należy usunąć oderwany pierścień. Nie potrzeba do tego narzędzi. Przestrzeń po odczepionym pierścieniu jest zawsze okrągła. Zapewnia bezpieczne uszczelnienie dookoła kabla lub węża.

Dzięki wysokiej elastyczności, KEL-SCDP-TR jest dostosowany do przeprowadzenia wcześniej zakończonych kabli.

Płyta przepustu KEL-SCDP-TR posiada gwint, dzięki któremu pasuje do wycięć o metrycznych średnicach od M25 do M63. To takich samych otworów pasują również dławice kablowe.

KEL-SCDP-TR jest dokręcany za pomocą przeciwnakrętki. Pasująca przeciwnakrętka jest dołączona do paczki.



Zalety

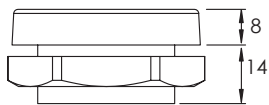
- Szybki i bezpieczny montaż za pomocą dołączonej nakrętki zabezpieczającej
- Bardzo duży zakres uszczelnienia (5 – 52 mm)
- Elastyczny nawet ze sztywnymi kablami
- Gwint metryczny (M25 – M63), odpowiedni do wycięć metrycznych
- Idealna ochrona krawędzi i uszczelnienie
- Okrągłe pierścienie membrany można łatwo odrywać
- Nakrętka zawiera się w dostawie

Specyfikacja


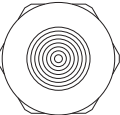
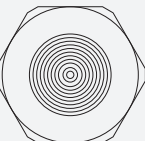
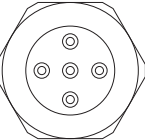
Materiał	Uszczelnienie: Elastomer Gwint: Poliamid (PA) Nakrętka: Poliamid (PA)
Kolor	■ grey (similar RAL 7035)
Klasa palności	UL 94 V-o, samogasnące
Stopień ochrony	IP65
Zakres temperatur	-40°C do +90°C (statyczna)
Właściwości	Wolne od halogenu i silikonu
Grubość	8 mm
Dł. gwintu	14 mm
Wall thickness	max. 7 mm (M25 – M40) max. 6 mm (M50 – M63)
Otwór montażowy	Otwór montażowy

KEL-SCDP-TR

Przepusty kablowe



IP65

Typ	Nr kat.	Liczba przewodów	Gwint	Długość gwintu	Do maks. grubości ściany	Średnica zewnętrzna	Grubość	Op.	
	KEL-SCDP-TR 25	44070	1x 5 – 17 mm	M25 x 1.5	14 mm	7.0 mm	37 mm	8 mm	10
	KEL-SCDP-TR 32	44071	1x 5 – 23 mm	M32 x 1.5	14 mm	7.0 mm	44 mm	8 mm	10
	KEL-SCDP-TR 40	44072	1x 8 – 28 mm	M40 x 1.5	14 mm	7.0 mm	52 mm	8 mm	10
	KEL-SCDP-TR 50	44073	1x 8 – 38 mm	M50 x 1.5	14 mm	6.0 mm	62 mm	8 mm	10
	KEL-SCDP-TR 63 1	44074	1x 8 – 52 mm	M63 x 1.5	14 mm	6.0 mm	75 mm	8 mm	10
	KEL-SCDP-TR 63 5+1	44078	5x 5 – 13 mm 1x 50 – 52 mm	M63 x 1.5	14 mm	6.0 mm	75 mm	8 mm	10

2.3



Przepust płytowy, montowany na wcisk z uszczelnieniem na poziomie IP65 KEL-SCDP | KEL-SCDP-RW

Dzięki przepustowi KEL-SCDP pojedyncze przewody, węże i peszle mogą być przeprowadzone i uszczelnione z IP65. Jego wyjątkową zaletą jest duży zakres uszczelnień. W zależności od średnicy przewodu pojedyncze pierścienie przepustu można w łatwy sposób oderwać aby zagwarantować idealne dopasowanie. Do odrywania pierścienia nie jest potrzebny nóż. Odrywany obszar jest zawsze okrągły i dzięki temu bardzo dobrze uszczelnia.

Kolejną zaletą jest duża elastyczność montażu. KEL-SCDP można po prostu wcisnąć w otwór o grubości ściany 1,5–4,0 mm.

Wersja KEL-SCDP-RW jest dopuszczona do stosowania w technice kolejowej zgodnie z EN45545-2 HL3.

Zalety

2.3

- KEL-SCDP-RW: Zatwierdzone do stosowania w przemyśle kolejowym (EN 45545-2, EN 45545-3 and EN 1363-1)
- Idealna ochrona krawędzi i uszczelnianie
- Okrągłe pierścienie membrany można łatwo oderwać
- Prosty montaż bez użycia narzędzi
- Szczelność aż do

Specyfikacja

Materiał	Elastomer
Kolor	■ szary (analogiczny do RAL 7035)
Klasa palności	UL 94 V-0, samogasnące
Stopień ochrony	IP65
Zakres temperatur	KEL-SCDP: - 40°C do + 80°C (statyczna) KEL-SCDP-RW: -40°C do + 90°C (statyczna)
Właściwości	Wolne od halogenu i silikonu



Ze względu na dużą elastyczność nadaje się również do przeprowadzania wstępnie zmontowanych końcówek kablowych/zacisków



KEL-SCDP | KEL-SCDP-RW

Przepusty kablowe



	Typ	Nr kat.	Liczba przewodów	Średnica kabla mm	Op.
	KEL-SCDP 25	■ 43480	1 max.	5 – 16 mm	10
	KEL-SCDP 32	■ 43481	1 max.	5 – 22 mm	10
	KEL-SCDP 40	■ 43482	1 max.	8 – 28 mm	10
	KEL-SCDP 50	■ 43483	1 max.	8 – 36 mm	10
KEL-SCDP-RW Zatwierdzone do stosowania w przemyśle kolejowym					
	KEL-SCDP-RW 25	■ 43490	1 max.	5 – 16 mm	10
	KEL-SCDP-RW 32	■ 43491	1 max.	5 – 22 mm	10
	KEL-SCDP-RW 40	■ 43492	1 max.	8 – 28 mm	10
	KEL-SCDP-RW 50	■ 43493	1 max.	8 – 36 mm	10

2.3



Pojedyncze pierścienie membrany należy oderwać zgodnie do średnicy przewodu. Wystarczy wykonać mały otwór a następnie oderwać cały pierścień.