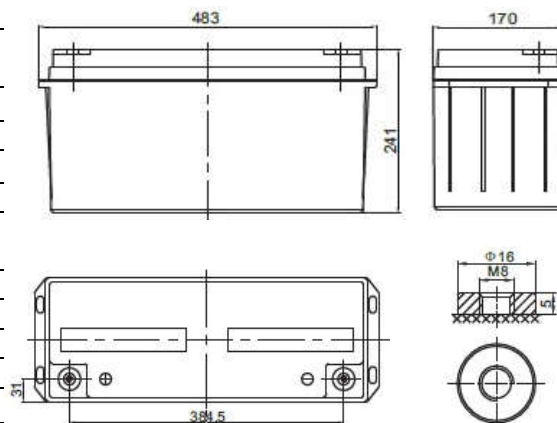


SBL 150 – 12i

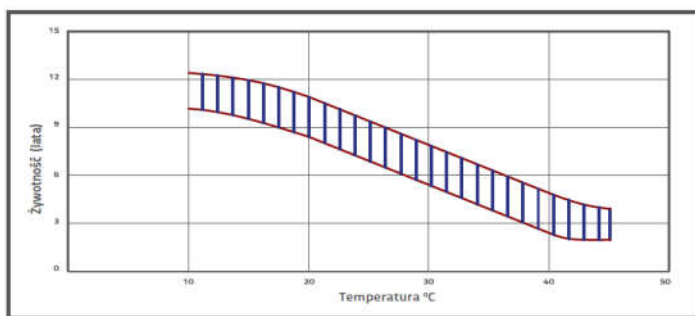
(12V 150Ah)



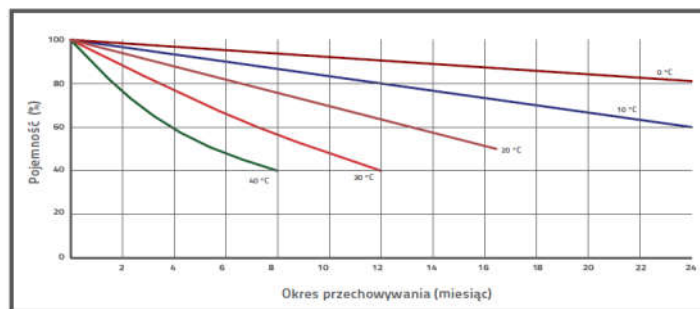
Żywotność projektowa wg normy Eurobat	10-12 lat	
Technologia wykonania	VRLA	
Napięcie nominalne	12 V	
Pojemność nominalna (prąd 10 h dla rozładowania do 1.8 V / celę przy 25°C)	150 Ah	
Wymiary	długość	483 mm
	szerokość	170 mm
	wysokość / wys. całkowita	241 / 241 mm
Waga	~ 44.50 kg	
Rezystancja wewnętrzna w stanie pełnego naładowania (25°C)	~4.0 mΩ	
Dopuszczalny zakres temp. otoczenia	rozładowanie / składowanie	-20°C ~ +60°C
	ładowanie	0°C ~ +60°C
Optymalna temperatura pracy	25°C ± 5°C	
Maksymalny prąd ładowania	45.0 A	
Napięcie ładowania przy 25°C	praca buforowa	13.5 do 13.8 VDC
	praca cykliczna	14.4 do 14.8 VDC
Materiał obudowy	ABS (UL-94HB)	



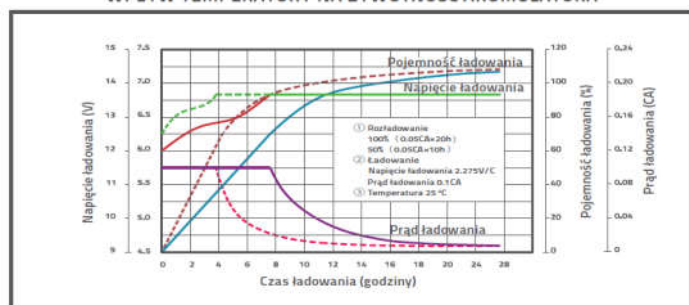
Moment dokręcenia śruby: 10 ~ 12 Nm



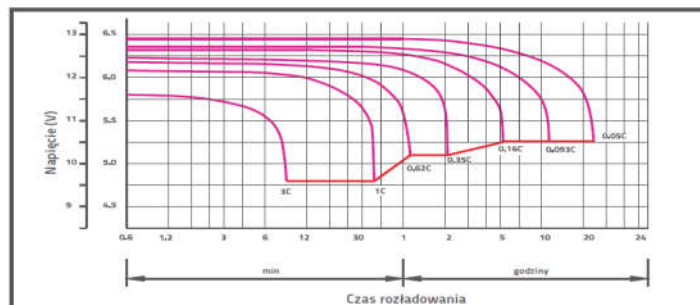
WPŁYW TEMPERATURY NA ŻYWOTNOŚĆ AKUMULATORA



SAMOROZŁADOWANIE W CZASIE



CHARAKTERYSTYKA ŁADOWANIA



CHARAKTERYSTYKA ROZŁADOWANIA

CHARAKTERYSTYKA STAŁOPRĄDOWA (A przy 25°C)

napięcie/czas	5min	10min	15min	30min	1h	2h	3h	4h	5h	8h	10h	20h
9.6 V	452.4	331,6	261,0	157,4	92,4	55,3	41,0	33,3	28,1	18,8	16,0	8,20
10.0 V	439.3	321,7	254,1	153,9	90,6	54,5	40,5	32,9	27,8	18,6	15,8	8,13
10.2 V	426.3	308,8	245,1	149,4	88,4	53,4	39,8	32,4	27,4	18,4	15,6	8,05
10.5 V	382.8	292,0	233,4	143,4	85,4	52,0	38,8	31,6	26,8	18,0	15,4	7,93
10.8 V	345.5	270,6	218,4	135,6	81,5	50,1	37,5	30,7	26,0	17,6	15,0	7,78
11.1 V	295.0	243,8	199,4	125,7	76,5	47,7	35,9	29,4	25,0	17,0	14,5	7,57

CHARAKTERYSTYKA STAŁOMOCOWA (W przy 25°C)

napięcie/czas	5min	10min	15min	30min	1h	2h	3h	4h	5h	8h	10h	20h
9.6 V	4679	3432,9	2778,3	1740,8	1051,7	638,6	477,3	389,7	330,3	223,6	191,4	98,3
10.0 V	4587	3418,9	2762,4	1728	1043,1	633,9	473,9	386,9	328,2	222	190	97,7
10.2 V	4534	3317,9	2688	1686,1	1020,5	623,3	466,5	381,3	323,7	219,3	187,7	96,8
10.5 V	4128	3194,1	2596,9	1635,3	991,1	609,5	457,2	374,1	318	215,7	184,7	95,5
10.8 V	3760	3011,3	2463,7	1562,5	950,5	590,5	444	364	310,1	210,9	180,6	93,7
11.1 V	3302	2761,2	2281,2	1462,8	898,4	564,8	426,3	350,3	299,2	204,3	175,2	91,4