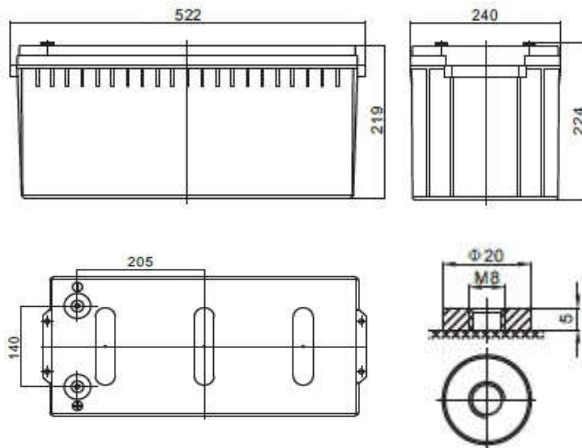


# SBL 200 – 12i

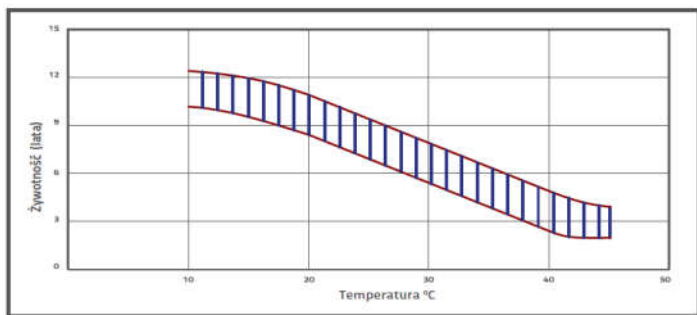
(12V 200Ah)



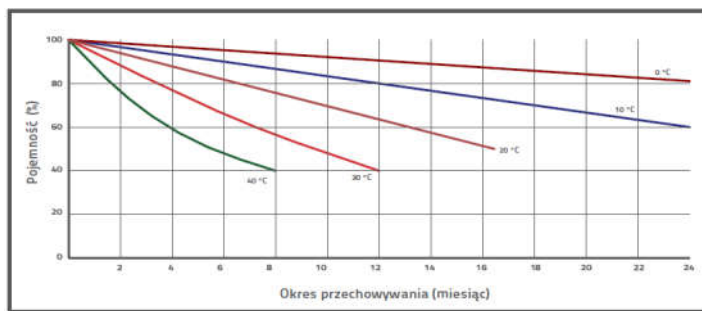
Żywotność projektowa wg normy Eurobat	10-12 lat	
Technologia wykonania	VRLA	
Napięcie nominalne	12 V	
Pojemność nominalna (prąd 10 h dla rozładowania do 1.8 V / celę przy 25°C)	200 Ah	
Wymiary	długość	522 mm
	szerokość	240 mm
	wysokość / wys. całkowita	219 / 224 mm
Waga	~ 60.0 kg	
Rezystancja wewnętrzna w stanie pełnego naładowania (25°C)	~4.0 mΩ	
Dopuszczalny zakres temp. otoczenia	rozładowanie / składowanie	-20°C ~ +60°C
	ładowanie	0°C ~ +60°C
Optymalna temperatura pracy	25°C ± 5°C	
Maksymalny prąd ładowania	60.0 A	
Napięcie ładowania przy 25°C	praca buforowa	13.5 do 13.8 VDC
	praca cykliczna	14.4 do 14.8 VDC
Materiał obudowy	ABS (UL-94HB)	



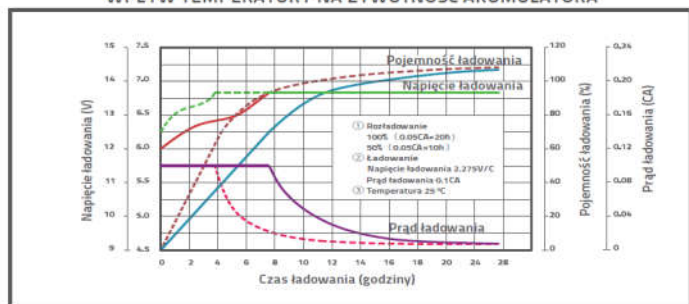
Moment dokręcenia śruby: 10 ~ 12 Nm



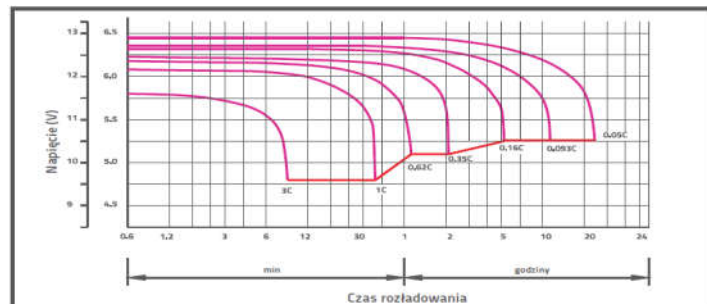
WPŁYW TEMPERATURY NA ŻYWOTNOŚĆ AKUMULATORA



SAMOROZŁADOWANIE W CZASIE



CHARAKTERYSTYKA ŁADOWANIA



CHARAKTERYSTYKA ROZŁADOWANIA

## CHARAKTERYSTYKA STAŁOPRĄDOWA (A przy 25°C)

napięcie/czas	5min	10min	15min	30min	1h	2h	3h	4h	5h	8h	10h	20h
9.6 V	569.6	442,2	347,9	209,8	123,1	73,8	54,7	44,4	37,5	25,1	21,3	10,9
10.0 V	553.2	429,0	338,8	205,2	120,9	72,7	54,0	43,9	37,1	24,8	21,1	10,8
10.2 V	536.8	411,7	326,8	199,1	117,8	71,3	53,0	43,2	36,5	24,5	20,8	10,7
10.5 V	482.0	389,3	311,2	191,2	113,9	69,4	51,7	42,2	35,7	24,0	20,5	10,6
10.8 V	435.1	360,8	291,2	180,8	108,7	66,9	50,0	40,9	34,7	23,4	20,0	10,4
11.1 V	371.5	325,0	265,8	167,6	102,0	63,6	47,8	39,2	33,4	22,7	19,4	10,1

## CHARAKTERYSTYKA STAŁOMOCOWA (W przy 25°C)

napięcie/czas	5min	10min	15min	30min	1h	2h	3h	4h	5h	8h	10h	20h
9.6 V	5892	4577,2	3704,4	2321,1	1402,2	851,5	636,5	519,6	440,4	298,2	255,2	131,1
10.0 V	5776	4558,5	3683,2	2303,9	1390,8	845,1	631,9	515,9	437,6	296,1	253,3	130,3
10.2 V	5710	4423,9	3584	2248,2	1360,7	831	622,1	508,4	431,7	292,4	250,2	129
10.5 V	5198	4258,8	3462,5	2180,4	1321,4	812,6	609,6	498,8	424	287,6	246,2	127,3
10.8 V	4734	4015,1	3285	2083,3	1267,3	787,3	592	485,3	413,5	281,1	240,8	125
11.1 V	4159	3681,6	3041,6	1950,4	1197,9	753,1	568,3	467,1	399	272,4	233,6	121,8