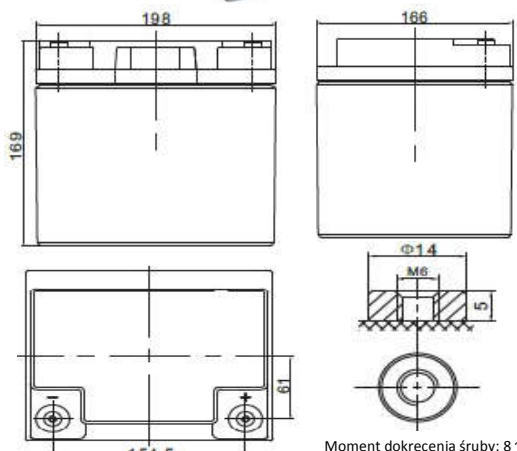


# SBL 45 – 12i

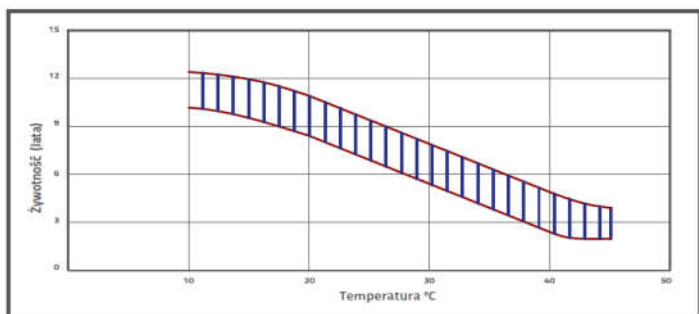
(12V 45Ah)



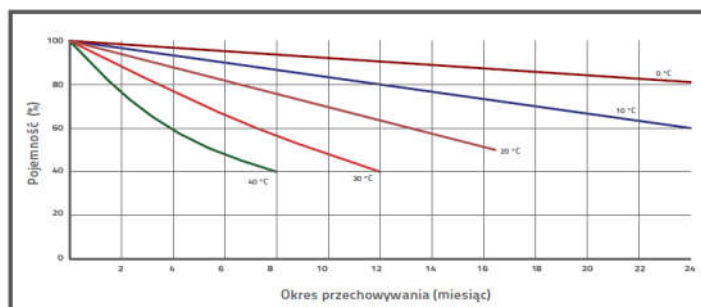
Żywotność projektowa wg normy Eurobat	10-12 lat	
Technologia wykonania	VRLA	
Napięcie nominalne	12 V	
Pojemność nominalna (prąd 10 h dla rozładowania do 1,8 V / celę przy 25°C)	45 Ah	
Wymiary	długość	198 mm
	szerokość	166 mm
	wysokość / wys. całkowita	169 / 169 mm
Waga	~ 13.50 kg	
Rezystancja wewnętrzna w stanie pełnego naładowania (25°C)	~ 8 mΩ	
Dopuszczalny zakres temp. otoczenia	rozładowanie / składowanie	-20°C ~ +60°C
	ładowanie	0°C ~ +60°C
Optymalna temperatura pracy	25°C ± 5°C	
Maksymalny prąd ładowania	13.5 A	
Napięcie ładowania przy 25°C	praca buforowa	13.5 do 13.8 VDC
	praca cykliczna	14.4 do 14.8 VDC
Materiał obudowy	ABS (UL-94HB)	



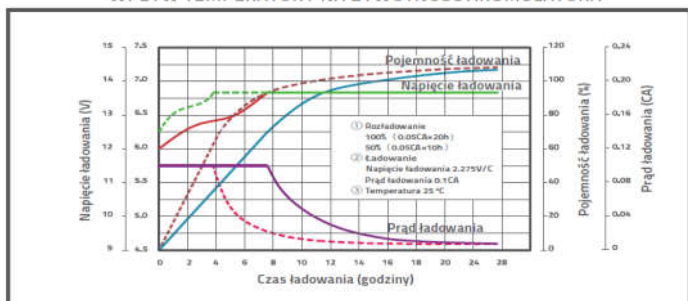
Moment dokręcenia śruby: 8 ~ 10 Nm



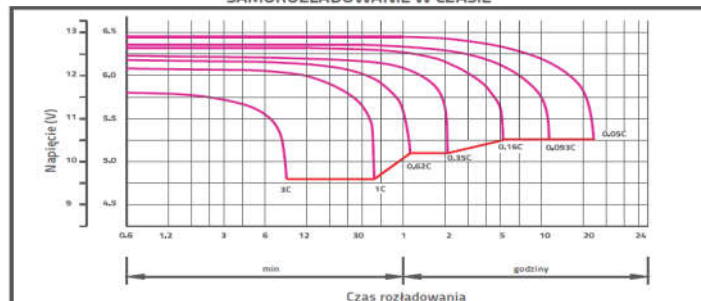
WPŁYW TEMPERATURY NA ŻYWOTNOŚĆ AKUMULATORA



SAMOROZŁADOWANIE W CZASIE



CHARAKTERYSTYKA ŁADOWANIA



CHARAKTERYSTYKA ROZŁADOWANIA

## CHARAKTERYSTYKA STAŁOPRĄDOWA (A przy 25°C)

napięcie/czas	5min	10min	15min	30min	1h	2h	3h	4h	5h	8h	10h	20h
9.6 V	157,9	110,5	82,41	47,69	27,99	16,77	12,31	10,00	8,44	5,64	4,80	2,46
10.0 V	152,2	107,2	80,25	46,64	27,47	16,52	12,15	9,88	8,34	5,58	4,75	2,44
10.2 V	144,8	102,9	77,41	45,26	26,78	16,19	11,93	9,71	8,21	5,51	4,69	2,41
10.5 V	135,2	97,33	73,71	43,45	25,88	15,76	11,64	9,49	8,04	5,41	4,61	2,38
10.8 V	123,2	90,19	68,96	41,10	24,70	15,20	11,26	9,20	7,81	5,27	4,50	2,33
11.1 V	108,4	81,26	62,96	38,10	23,18	14,46	10,76	8,82	7,51	5,10	4,36	2,27

## CHARAKTERYSTYKA STAŁOMOCOWA (W przy 25°C)

napięcie/czas	5min	10min	15min	30min	1h	2h	3h	4h	5h	8h	10h	20h
9.6 V	1630,7	1144,3	877,4	527,5	318,7	193,5	143,2	116,9	99,1	67,1	57,4	29,5
10.0 V	1613,5	1139,6	872,3	523,6	316,1	192,1	142,2	116,1	98,5	66,6	57	29,3
10.2 V	1551,9	1106	848,8	511	309,3	188,9	140	114,4	97,1	65,8	56,3	29
10.5 V	1475,9	1064,7	820,1	495,5	300,3	184,7	137,2	112,2	95,4	64,7	55,4	28,6
10.8 V	1368,1	1003,8	778	473,5	288	178,9	133,2	109,2	93	63,3	54,2	28,1
11.1 V	1225,4	920,4	720,4	443,3	272,2	171,2	127,9	105,1	89,8	61,3	52,6	27,4