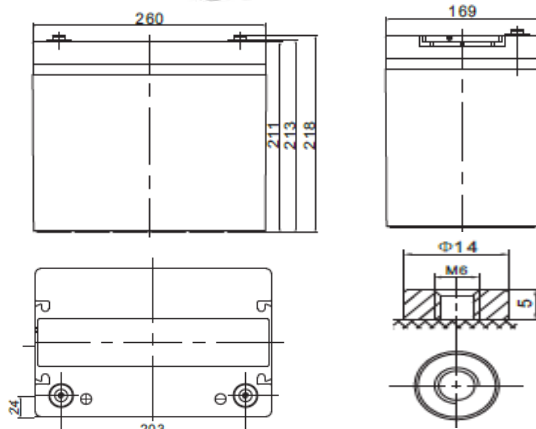


SBL 60 – 12i (sh)

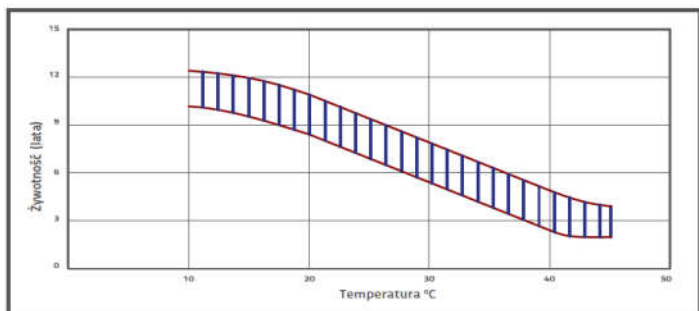
(12V 60Ah)



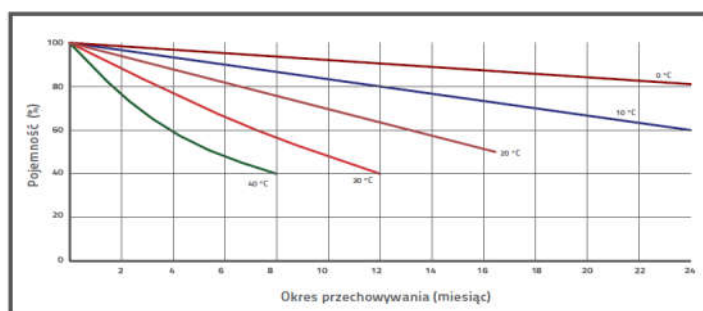
Żywotność projektowa wg normy Eurobat	10-12 lat	
Technologia wykonania	VRLA	
Napięcie nominalne	12 V	
Pojemność nominalna (prąd 10 h dla rozładowania do 1,8 V / celę przy 25°C)	60 Ah	
Wymiary	długość	260 mm
	szerokość	169 mm
	wysokość / wys. całkowita	211 / 218 mm
Waga	~ 20,50 kg	
Rezystancja wewnętrzna w stanie pełnego naładowania (25°C)	~ 6 mΩ	
Dopuszczalny zakres temp. otoczenia	rozładowanie / składowanie	-20°C ~ +60°C
	ładowanie	0°C ~ +60°C
Optymalna temperatura pracy	25°C ± 5°C	
Maksymalny prąd ładowania	18,0 A	
Napięcie ładowania przy 25°C	praca buforowa	13.5 do 13.8 VDC
	praca cykliczna	14.4 do 14.8 VDC
Materiał obudowy	ABS (UL-94HB)	



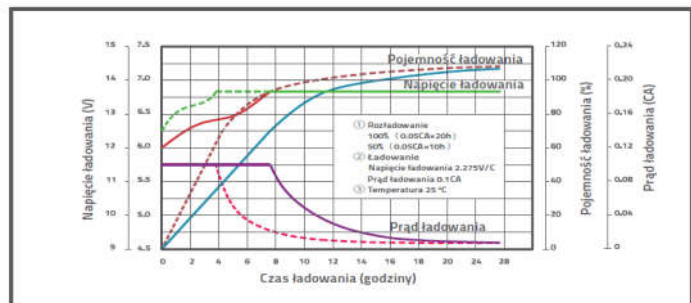
Moment dokręcenia śruby: 8 ~ 10 Nm



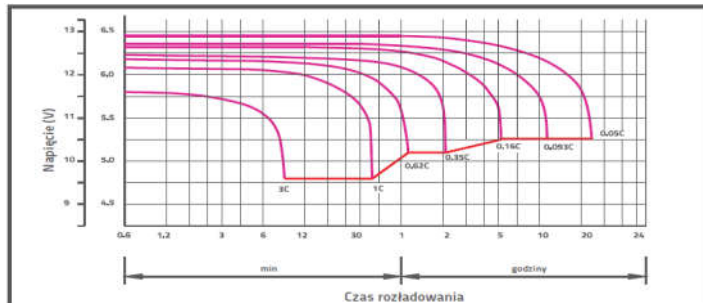
WPŁYW TEMPERATURY NA ŻYWOTNOŚĆ AKUMULATORA



SAMOROZŁADOWANIE W CZASIE



CHARAKTERYSTYKA ŁADOWANIA



CHARAKTERYSTYKA ROZŁADOWANIA

CHARAKTERYSTYKA STAŁOPRĄDOWA (A przy 25°C)

napięcie/czas	5min	10min	15min	30min	1h	2h	3h	4h	5h	8h	10h	20h
9.6 V	210,5	147,4	109,9	63,59	37,31	22,35	16,42	13,33	11,26	7,52	6,40	3,28
10.0 V	202,9	143,0	107,0	62,19	36,62	22,03	16,20	13,17	11,13	7,44	6,33	3,25
10.2 V	193,0	137,2	103,2	60,34	35,71	21,59	15,91	12,95	10,95	7,34	6,25	3,22
10.5 V	180,3	129,8	98,28	57,93	34,50	21,02	15,52	12,65	10,72	7,21	6,15	3,17
10.8 V	164,3	120,3	91,95	54,80	32,93	20,26	15,01	12,27	10,42	7,03	6,00	3,11
11.1 V	144,6	108,3	83,94	50,80	30,91	19,28	14,35	11,76	10,02	6,80	5,81	3,03

CHARAKTERYSTYKA STAŁOMOCOWA (W przy 25°C)

napięcie/czas	5min	10min	15min	30min	1h	2h	3h	4h	5h	8h	10h	20h
9.6 V	2174,2	1525,7	1169,8	703,4	424,9	258	190,9	155,9	132,1	89,4	76,6	39,3
10.0 V	2151,3	1519,5	1163,1	698,2	421,4	256,1	189,6	154,8	131,3	88,8	76	39,1
10.2 V	2069,2	1474,6	1131,8	681,3	412,3	251,8	186,6	152,5	129,5	87,7	75,1	38,7
10.5 V	1967,8	1419,6	1093,4	660,7	400,4	246,2	182,9	149,6	127,2	86,3	73,9	38,2
10.8 V	1824,1	1338,4	1037,4	631,3	384	238,6	177,6	145,6	124	84,3	72,2	37,5
11.1 V	1633,8	1227,2	960,5	591	363	228,2	170,5	140,1	119,7	81,7	70,1	36,5