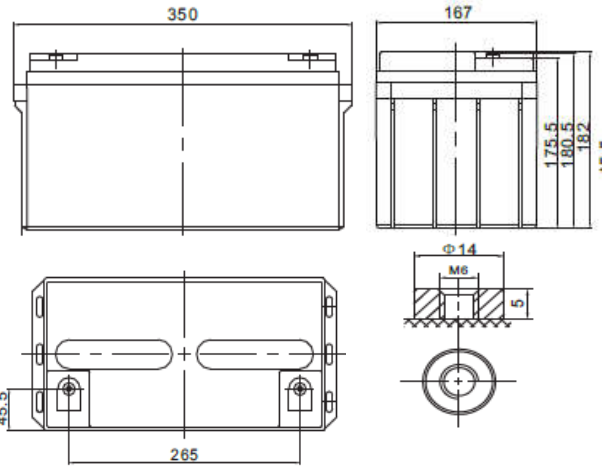


SBL 65 – 12i

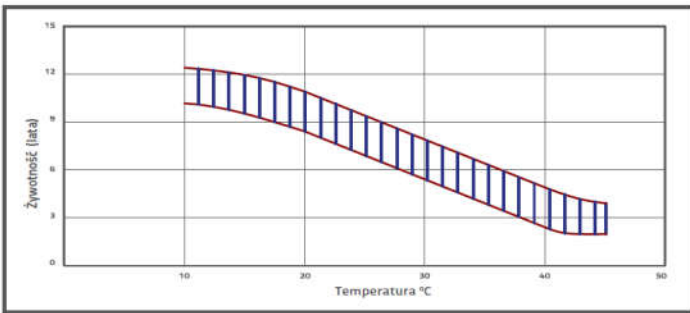
(12V 65Ah)



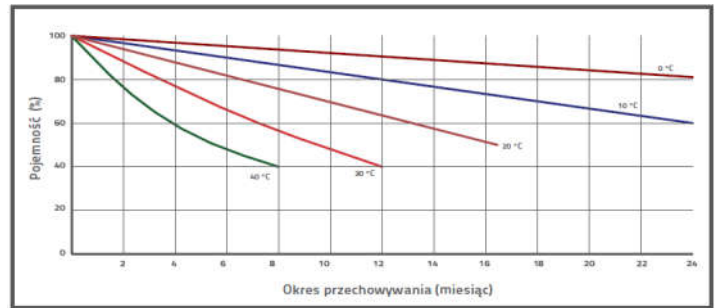
Żywotność projektowa wg normy Eurobat	10-12 lat	
Technologia wykonania	VRLA	
Napięcie nominalne	12 V	
Pojemność nominalna (prąd 10 h dla rozładowania do 1,8 V / celę przy 25°C)	65 Ah	
Wymiary	długość	350 mm
	szerokość	167 mm
	wysokość / wys. całkowita	182 / 182 mm
Waga	~ 21.0 kg	
Rezystancja wewnętrzna w stanie pełnego naładowania (25°C)	~ 6 mΩ	
Dopuszczalny zakres temp. otoczenia	rozładowanie / składowanie	-20°C ~ +60°C
	ładowanie	0°C ~ +60°C
Optymalna temperatura pracy	25°C ± 5°C	
Maksymalny prąd ładowania	19.5 A	
Napięcie ładowania przy 25°C	praca buforowa	13.5 do 13.8 VDC
	praca cykliczna	14.4 do 14.8 VDC
Materiał obudowy	ABS (UL-94HB)	



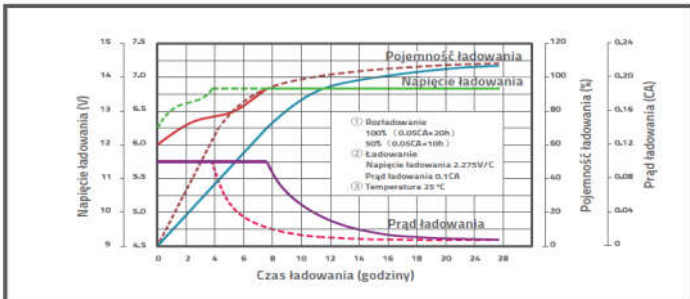
Moment dokręcenia śruby: 8 ~ 10 Nm



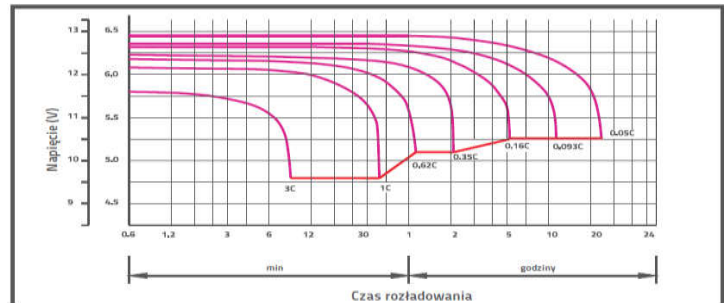
WPŁYW TEMPERATURY NA ŻYWOTNOŚĆ AKUMULATORA



SAMOROZŁADOWANIE W CZASIE



CHARAKTERYSTYKA ŁADOWANIA



CHARAKTERYSTYKA ROZŁADOWANIA

CHARAKTERYSTYKA STAŁOPRĄDOWA (A przy 25°C)

napięcie/czas	5min	10min	15min	30min	1h	2h	3h	4h	5h	8h	10h	20h
9.6 V	228,1	159,7	119,0	68,89	40,42	24,22	17,78	14,44	12,19	8,15	6,93	3,55
10.0 V	219,8	154,9	115,9	67,37	39,68	23,86	17,55	14,26	12,05	8,07	6,86	3,53
10.2 V	209,1	148,7	111,8	65,37	38,68	23,39	17,23	14,03	11,86	7,96	6,78	3,49
10.5 V	195,3	140,6	106,5	62,76	37,38	22,77	16,81	13,71	11,62	7,81	6,66	3,44
10.8 V	178,0	130,3	99,61	59,36	35,68	21,95	16,26	13,29	11,29	7,62	6,50	3,37
11.1 V	156,6	117,4	90,94	55,03	33,48	20,88	15,55	12,74	10,85	7,36	6,30	3,28

CHARAKTERYSTYKA STAŁOMOCOWA (W przy 25°C)

napięcie/czas	5min	10min	15min	30min	1h	2h	3h	4h	5h	8h	10h	20h
9.6 V	2355,4	1652,9	1267,3	762	460,3	279,5	206,9	168,9	143,1	96,9	82,9	42,6
10.0 V	2330,5	1646,1	1260,1	756,3	456,6	277,4	205,4	167,7	142,2	96,2	82,3	42,3
10.2 V	2241,7	1597,5	1226,1	738	446,7	272,8	202,2	165,2	140,3	95	81,3	41,9
10.5 V	2131,8	1537,9	1184,5	715,8	433,8	266,8	198,1	162,1	137,8	93,5	80	41,4
10.8 V	1976,2	1449,9	1123,8	683,9	416	258,5	192,4	157,7	134,4	91,4	78,3	40,6
11.1 V	1770	1329,5	1040,6	640,3	393,2	247,2	184,7	151,8	129,7	88,5	75,9	39,6