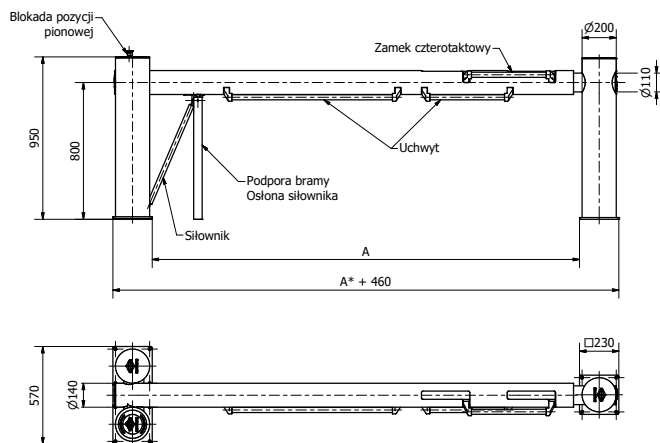


STELLA GATE

Brama zabezpieczająca
dostęp do doku
załadunkowego
zapobiegająca kolizjom.



Materiał:

Tworzywo sztuczne Hard-Flexx®

Kolor:

RAL1021

Wymiary:

Stopa 230 x 570 mm

Słup H = 950 mm Poprzeczka H = 800 mm

Lmin = 2000 mm Lmax = 3000 mm

Sposób otwierania:

Wspomagane sprężyną gazową

Montaż:

Kotwienie do posadzki przy pomocy śrub do betonu

RLX-12X100