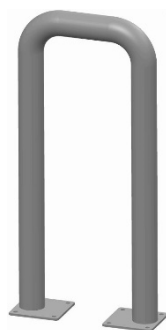


## BARIERA KOLUMNOWA

Stalowa barierka kolumnowa pomaga zmniejszyć uszkodzenia kolumn w magazynach i obszarach produkcyjnych, spowodowane przez uderzenia jeżdżących wózków widłowych i innych pojazdów. Malowana na przyciągający wzrok żółty kolor RAL1021, zwraca uwagę i zabezpiecza przed możliwym wypadkiem. Barierka ma wysokość 1100 mm oraz 500 mm długości. Wykonana jest z rury o średnicy 90 mm. Czarne pasy, elementy montażowe są dostępne na życzenie. Inne wymiary, materiał wykonania, malowanie są możliwe na specjalne zapytanie.



## DANE TECHNICZNE

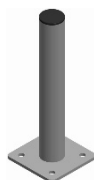
Indeks	O-BR0K-11-05-1021
Wysokość	1100 mm
Długość	500 mm
∅	90 mm
Wykończenie	RAL1021

Czarne pasy, elementy montażowe na życzenie. Inne wymiary, materiał wykonania, malowanie są możliwe na specjalne zapytanie.

## POŁĄCZ Z



BARIERKA KOLUMNOWA „U”



SŁUPEK ZABEZPIECZAJĄCY



BARIERKA TYP 3