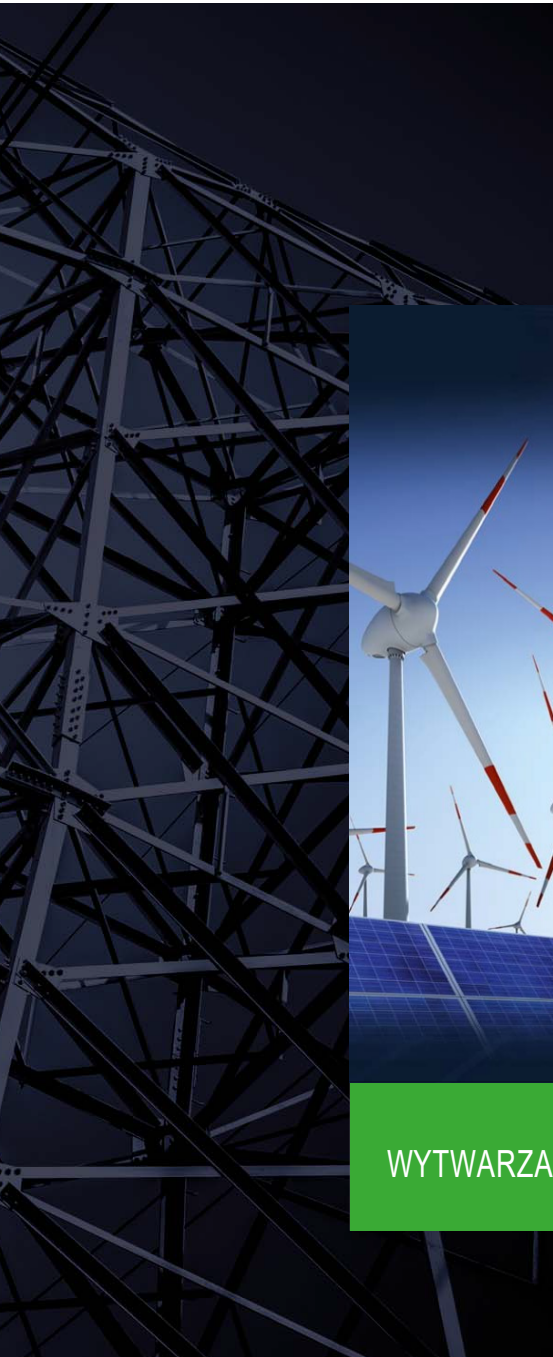


PRODUKTY SYSTEMY ROZWIĄZANIA

DLA URZĄDZEŃ ELEKTRYCZNYCH



WYTWARZANIE ENERGII ■ DYSTRYBUCJA ENERGII ■ ZUŻYCIE ENERGII

WITAMY W CAMILLE BAUER METRAWATT AG.

Pierwszorzędny dostawca w dziedzinie techniki pomiarowej, od ponad 70 lat produkujemy produkty najwyższej jakości. Dzięki temu procesy naszych klientów są bardziej wydajne i bezpieczniejsze.

Dzięki naszej technice pomiarowej i kompleksowym rozwiązaniom monitorujemy wszystkie niewidoczne parametry procesów dystrybucji energii elektrycznej i zapewniamy stabilne dostawy energii i zapobiegamy uszkodzeniom ludzi i sprzętu.



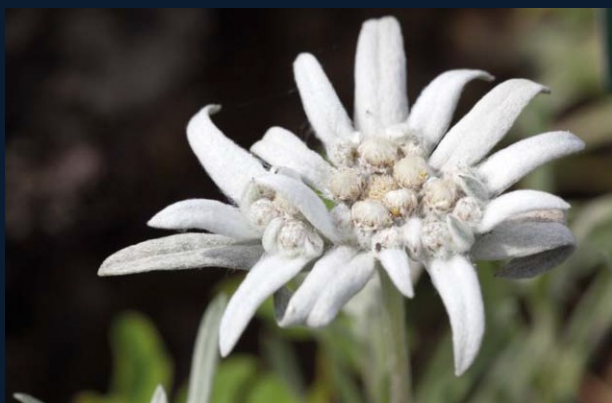
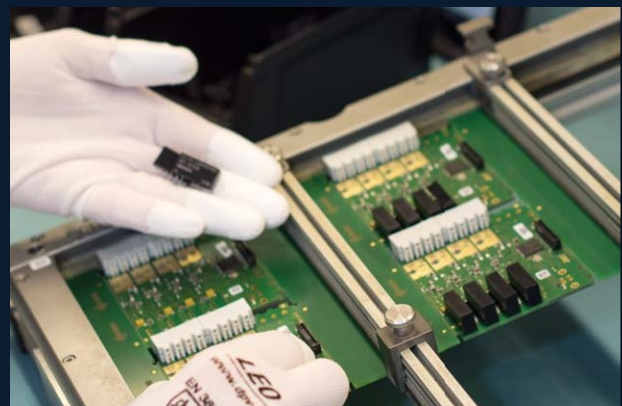
SZWAJCARSKA NAJWYŻSZA JAKOŚĆ

Jesteśmy szwajcarską firmą z siedzibą w Wohlen w kantonie Aargau.

W tym miejscu opracowujemy i produkujemy własne produkty. Jesteśmy aktywni na arenie międzynarodowej i eksportujemy ponad 90 % naszych produktów i usług do miejsc przeznaczenia na całym świecie.

POLEGAJ NA NAS

Klienci są dla nas najważniejsi. Produkujemy więcej niż 80 % naszych produktów według indywidualnych konfiguracji. Na życzenie dostarczamy w ciągu 24 godzin. Wszystkie nasze produkty są poddawane obszernej kontroli jakości, aby zapewnić doskonałą jakość wszystkich produktów. Nie ma co do tego wątpliwości, szwajcarska jakość jest po prostu bezkompromisowa.



SYSTEMATYCZNA TRWAŁOŚĆ

- Zarządzanie surowcami chroniącymi zasoby
- Procesy produkcyjne przyjazne dla środowiska
- Ciągły rozwój produktów i usług w ramach uwzględniania aspektów wydajności
- Dokładne testy jakości zgodne z zasadami ochrony środowiska
- Członek Cleantech Industry Association Szwajcaria
- Certyfikat ISO 9001:2015 i ISO 14001:2015

ENERGIA JEST ŻYCIEM

Nie można sobie wyobrazić dzisiaj życia bez energii elektrycznej. Niezawodność i wysoka jakość energii elektrycznej wymaga przemysłowej interakcji pomiędzy producentami energii, operatorami sieci i odbiorcami.

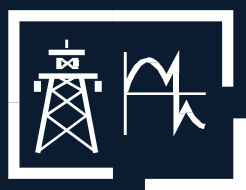
Nasze produkty i usługi pomagają ci bezpiecznie i niezawodnie zaplanować dostawy energii dziś i w przyszłości.

POMIAR I WYŚWIETLANIE



Urządzenia do zarządzania siecią i monitorowania urządzeń.

JAKOŚĆ ENERGII



Unikanie problemów z siecią przed ich wystąpieniem.

MONITOROWANIE I KONTROLA



Wysokie precyzyjne instrumenty w połączeniu z funkcją Soft-PLC i funkcją logiczną.

ENERGIA W PRZEMYSŁE I ZARZĄDZANIE DANYMI



Kompleksowe rozwiązania dla przejrzystości i analizy w środowisku przemysłowym.



POMIAR I WYŚWIETLANIE

Zarządzanie siecią i monitorowanie sprzętu wymaga precyzyjnych i wiarygodnych informacji na temat różnych zmiennych sieci. W tym celu oferujemy szeroką gamę wysokiej jakości przyrządów do pozyskiwania wszystkich zmiennych sieci elektrycznej. Nasze czujniki położenia niezawodnie rejestrują pozycje mechaniczne,

kąty i nachylenia. Uzupelnione przez przetworniki temperatury i wzmacniacze separujące, nasze portfolio urządzeń jest wykorzystywane w całym łańcuchu pomiarowym.



POMIAR I WYŚWIETLANIE

- Programowalne mierniki mocy z wizualizacją procesów
- Pojedyncze lub wielofunkcyjne przetworniki dla wszystkich zmiennych elektrycznych
- Liczniki energii
- Kompleksowa technologia pomiaru procesów w automatyce
- Technologia czujników położenia do precyzyjnego wykrywania pozycji kąta i pochylenia

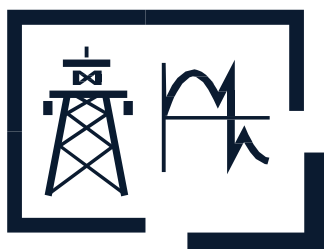
JAKOŚĆ ENERGII

Nowoczesne układy energoelektroniki i obciążenia nieliniowe coraz bardziej obciążają sieć elektryczną, co oznacza, że prąd przemienny już dawno przestał mieć swój pierwotny sinusoidalny kształt. Urządzenia elektryczne i maszyny są przez to mocno obciążone, co prowadzi do zwiększonych strat ciepła, zwiększonego zużycia energii, a nawet zakłóceń i awarii instalacji. Dzięki naszym rozwiązaniom problemy są identyfikowane zanim jeszcze się one pojawią.



The image shows a Camille Bauer LINAX device with a screen displaying a table of PQ events. The table has columns for Time, Trigger channel, Event type, Event value, Event view, and Duration [s].

#	Time	Trigger channel	Event type	Event value	Event view	Duration [s]
1	13.02.2018, 12:46:21.792	U1	Frequency			0.020
2	21.01.2018, 09:07:47.873	U3	Rapid voltage change	ΔUmax: 26.98 V	ΔUmin: 0.80 V	0.100
3	21.01.2018, 07:45:48.220	U1, U3	Rapid voltage change	ΔUmax: 26.98 V	ΔUmin: 0.88 V	0.400
4	21.01.2018, 07:07:42.864	U1	Rapid voltage change	ΔUmax: 23.30 V	ΔUmin: 0.83 V	0.400
5	18.01.2018, 09:54:12.702	U1	Rapid voltage change	ΔUmax: 12.90 V	ΔUmin: 2.17 V	0.400
6	03.01.2018, 13:06:53.001	U1	Rapid voltage change	ΔUmax: 14.70 V	ΔUmin: 0.38 V	0.070
7	03.01.2018, 13:06:53.818	U1	Rapid voltage change	ΔUmax: 20.19 V	ΔUmin: 0.22 V	0.540
8	03.01.2018, 12:54:18.682	U1	Rapid voltage change	ΔUmax: 18.08 V	ΔUmin: 0.07 V	0.050
9	03.01.2018, 12:08:53.361	U3	Rapid voltage change	ΔUmax: 18.04 V	ΔUmin: 2.16 V	0.100
10	03.01.2018, 12:08:53.361	U1, U3	Rapid voltage change	ΔUmax: 18.04 V	ΔUmin: 2.16 V	0.100
11	03.01.2018, 12:07:57.238	U1, U3	Residual voltage	202.75 V	Depth: 27.25 V	0.020
12	03.01.2018, 12:07:57.238	U1, U3	Residual voltage	166.41 V	Depth: 63.51 V	0.080
13	03.01.2018, 12:07:57.238	U1, U3	Residual voltage	168.39 V	Depth: 61.61 V	0.070
14	03.01.2018, 12:07:57.238	U1, U3	Residual voltage	168.83 V	Depth: 43.17 V	0.070



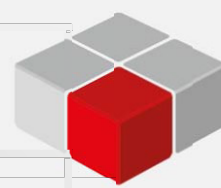
JAKOŚĆ ENERGII

- Rejestracja zdarzeń mających wpływ na jakości energii w celu zapewnienia jakości zasilania
- Przyrządy do pomiaru jakości energii klasy A zgodnie z IEC 61000-4-30 ed. 3 i IEC 62586-1 ed. 2
- Niezależna certyfikacja zgodnie z IEC 62586-2 ed. 2 wydana przez akredytowany instytut
- Dane o jakości sieci dostępne w formacie PQDIF zgodnie z IEEE 1159.3
- Obsługa raportów zgodności z normą jakości zasilania (np. EN 50160, itp.)
- Dostępne urządzenia do montażu natablicowego i na szynie TH35

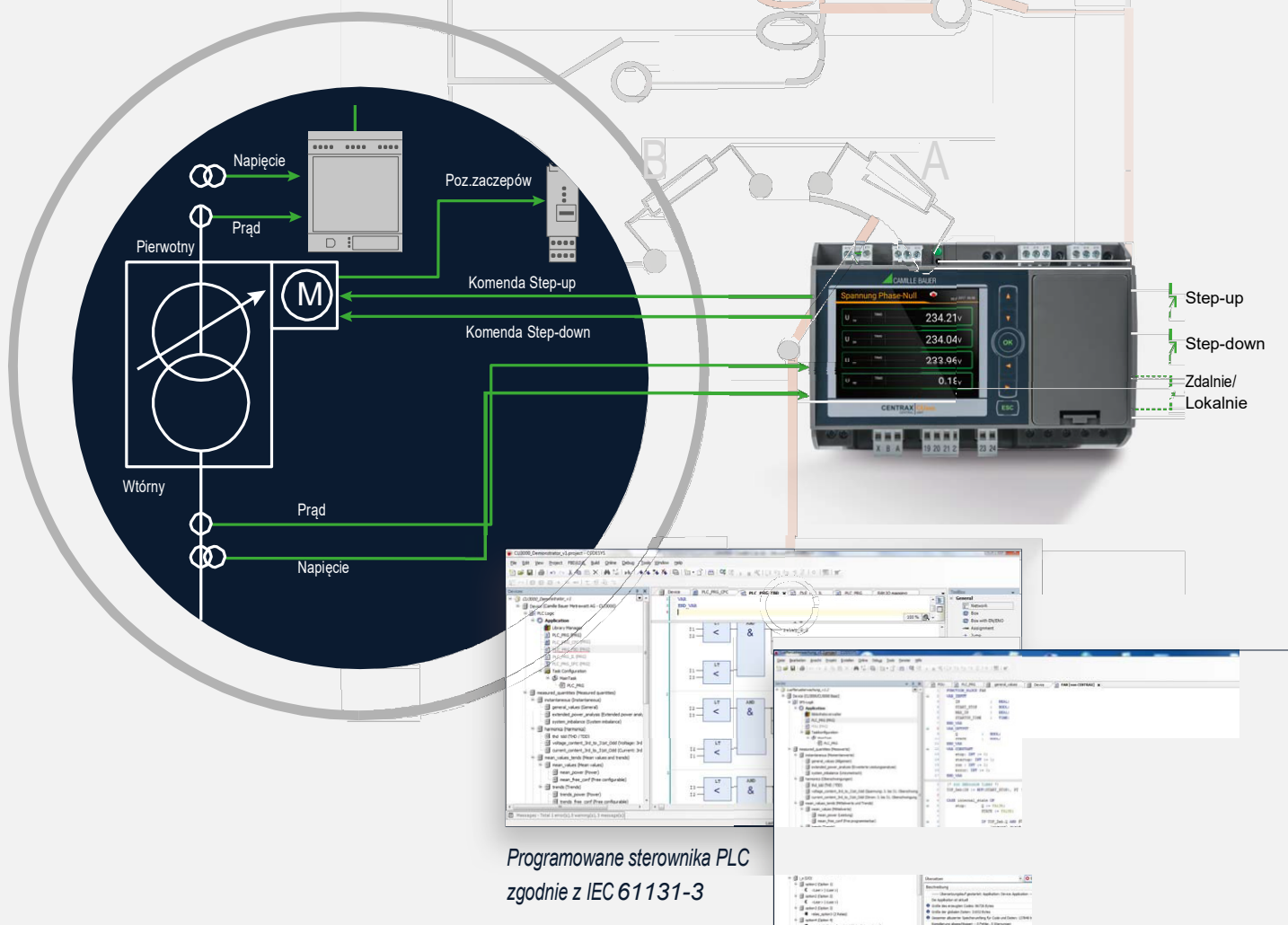
MONITOROWANIE I KONTROLA

Oferujemy unikalną możliwość nie tylko dokładnego i niezawodnego pomiaru wszystkich parametrów sieci elektrycznej, ale również ich przetwarzania bezpośrednio przez zintegrowany w urządzeniu sterownik PLC oraz sterowanie procesami. W rezultacie jesteśmy w stanie przeprowadzić kontrolę procesu bezpośrednio w punkcie pomiarowym.

Nie potrzebujesz oddzielnego sterownika PLC ani nie musisz tworzyć redundantnego rozwiązania, które działa autonomicznie.



CODESYS



Programowane sterownika PLC
zgodnie z IEC 61131-3



MONITOROWANIE I KONTROLA

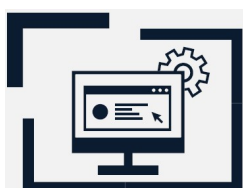
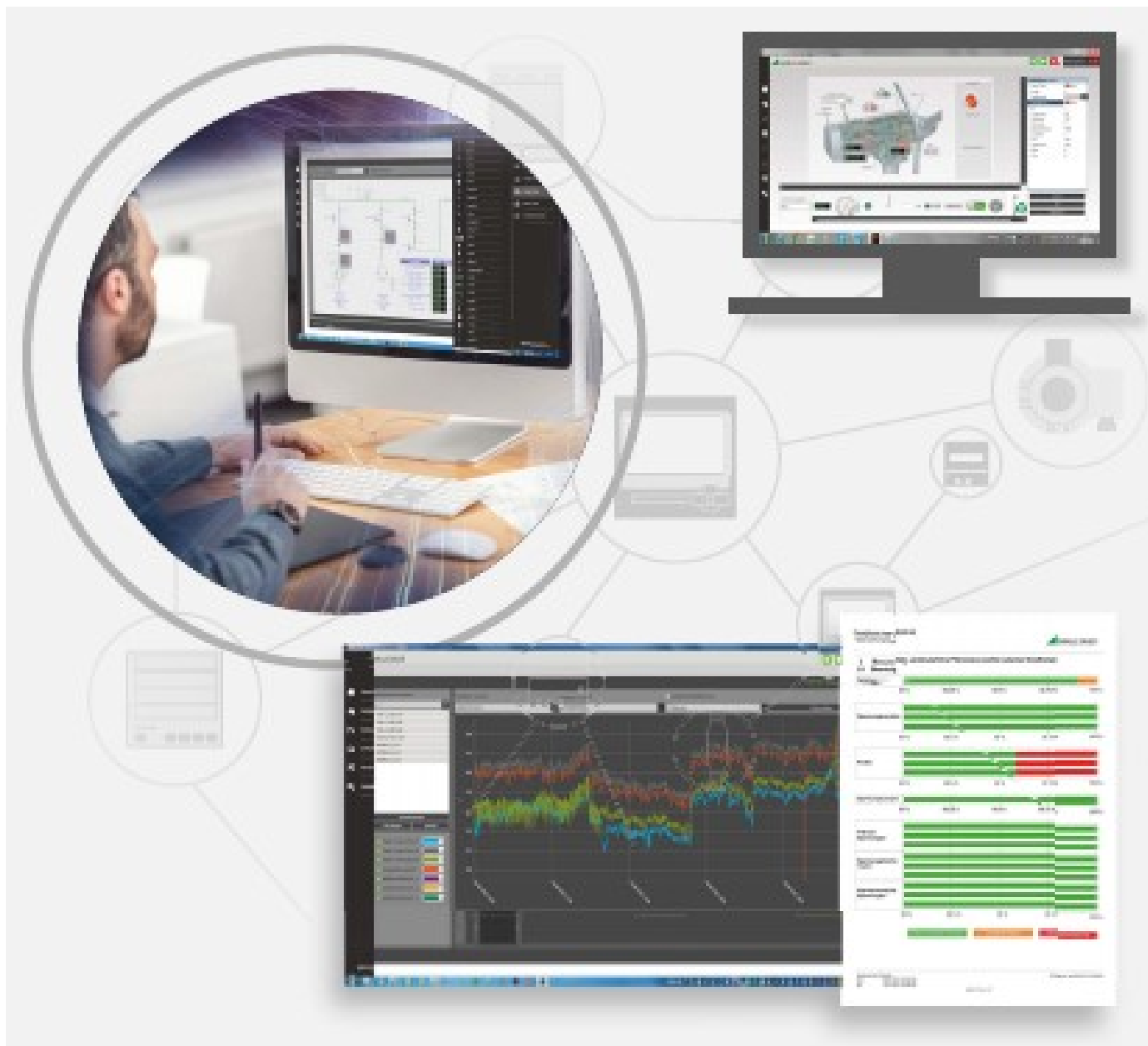
- Funkcjonalność precyzyjnego przyrządu pomiarowego w połączeniu z SOFT-PLC
- Rejestracja i wizualizacja danych pomiarowych w punkcie pomiaru
- Specyficzna dla użytkownika wizualizacja zaprogramowanego systemu PLC
- Innowacyjne i skalowalne koncepcje sterowania dla intuicyjnej obsługi danych (serwer www)
- Integracja innych urządzeń poprzez interfejs Modbus
- Pomiary, a co za tym idzie zadania związane z automatyzacją, są bezpośrednio rozwiązywalne.

ENERGIA W PRZEMYŚLE I ZARZĄDZANIE DANYMI

Zbieramy wszystkie dane z urządzeń pomiarowych i zarządzamy nimi centralnie. Twoje procesy są jasno skonstruowane, a zużycie energii staje się przejrzyste. Na podstawie zmierzonych danych generowane są raporty, np. raporty przeglądów energetycznych,

dane pomiarowe lub raporty odnoszące się do jakości energii zgodnie z normą EN50160.

Można również zrealizować graficzną reprezentację całego procesu, jak również system nawigacji przez cały proces.





ENERGIA W PRZEMYŚLE I ZARZĄDZANIE DANYMI

- Centralne pozyskiwanie i strukturyzacja danych pomiarowych z szerokiej gamy przyrządów pomiarowych
- Przygotowywanie raportów energetycznych z powiązanych centrum kosztów
- Ocena danych dotyczących jakości energii poprzez PQDIF
- Obszerna wizualizacja zmierzonych wartości i zdarzeń
- Indywidualna wizualizacja procesu za pośrednictwem połączonych obrazów procesowych
- Kontrola procesów za pomocą ekranu lub łączy logicznych

CO NAS MOTYWUJE ...

ZAWSZE NA SZAS Z ROZWIĄZANAMI DOSTOSOWANYMI DO
INDYWIDUALNYCH POTRZEB W CELU ZAPEWNIENIA
BEZPIECZEŃSTWA W ZASILANIU.
TERAZ I W PRZYSZŁOŚCI.

GMC INSTRUMENTS

 GOSSEN METRAWATT
 CAMILLE BAUER

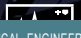
CAMILLE BAUER METRAWATT AG
Aargauerstrasse 7 • 5610 Wohlen • Switzerland
TEL +41 56 618 21 11 • FAX +41 56 618 21 21

www.camillebauer.com • info@cbmag.com

 INDUSTRIAL TECHNOLOGY

 PHOTOGRAPHY

 TEST AND MEASUREMENT

 MEDICAL ENGINEERING