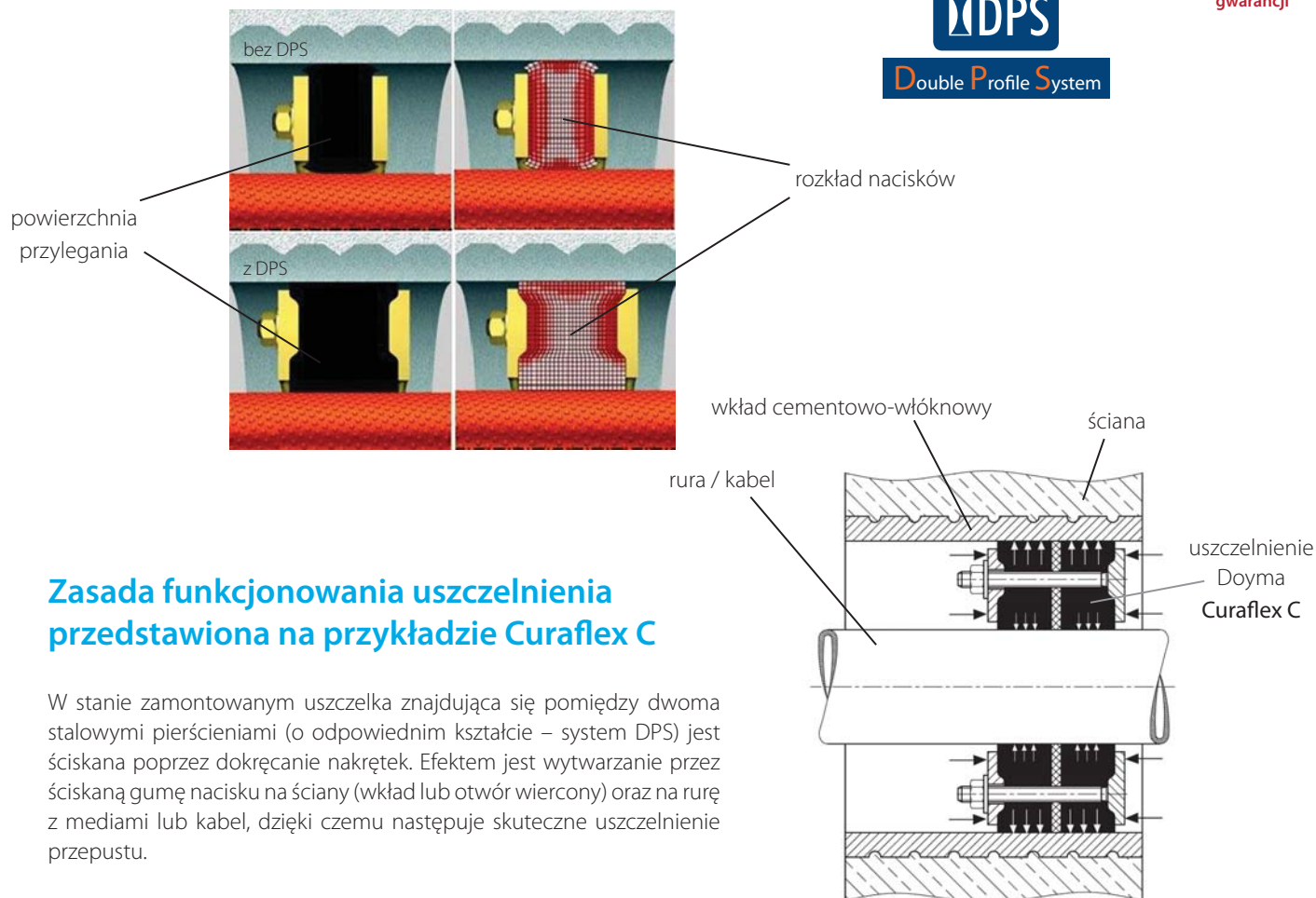


PRZEPUSTY KABLOWE I RUROWE
wodo- i gazoszczelne





Double Profile System



Zasada funkcjonowania uszczelnienia przedstawiona na przykładzie Curaflex C

W stanie zamontowanym uszczelka znajdująca się pomiędzy dwoma stalowymi pierścieniami (o odpowiednim kształcie – system DPS) jest ściskana poprzez dokręcanie nakrętek. Efektem jest wytwarzanie przez ściskaną gumę nacisku na ściany (wkład lub otwór wiercony) oraz na rurę z mediami lub kabel, dzięki czemu następuje skuteczne uszczelnienie przepustu.

Objaśnienia pojęć i skrótów

DDE – wymienne wkłady uszczelniające umożliwiające dopasowanie uszczelnienia do określonej średnicy rury / kabla na budowie, bez użycia narzędzi.

DPS – system profilowania pierścieni ściskających zapewniający odpowiednie, równomierne ukierunkowanie siły nacisku – większej w kierunku ścian otworu, mniejszej w kierunku rury. Efektem tego jest skuteczniejsze uszczelnienie przy mniejszym obciążeniu materiału.

EPDM – mieszanka (etylenowo-propylenowo-dienowa) DOYMA Grip.

DOYMA Grip – specjalnie opracowany przez firmę DOYMA, odporny na starzenie elastomer o wyjątkowych właściwościach ciernych zapobiegających przesunięciom uszczelnienia:

- odporny na prawie wszystkie kwasy, zasady i wodę morską,
- odporny na wysokie obciążenia termiczne i mechaniczne,
- zakres temperatur pracy od -40 °C do +140 °C,
- nadaje się do wody pitnej,
- nie nadaje się do stosowania z olejami, smarami, paliwem i rozpuszczalnikami.

ggv – stal galwanicznie cynkowana, chromowana na żółto i lakierowana.

ITL – konstrukcyjne ograniczenie siły dokręcenia nakrętki polegające na ukręceniu się jej części po osiągnięciu momentu dokręcenia zapewniającego optymalne uszczelnienie.

NBR – mieszanka nityl-butadien-kauczuk:

- odporna na oleje, smary i wszystkie dostępne w handlu paliwa,
- uszczelnia przed gazem ziemnym,
- zakres temperatur pracy od -20°C do +100°C,
- nie nadaje się do rozpuszczalników, paliwa lotniczego i paliwa z dużą zawartością metanolu.

Woda napierająca – woda oddziałująca z dużym ciśnieniem na przepust (przepusty w zbiornikach, napierające fale morskie, spiętrzone rzeki, itp.).

Woda gruntowa – woda oddziałująca na przepust z ciśnieniem poniżej 0,1 bara.

Silikon – uszczelka silikonowa:

- dobra odporność na ozon,
- zakres temperatur pracy od -45°C do +220°C,
- nie nadaje się do olejów, paliw i rozpuszczalników.

STS – uszczelnienie z miękką uszczelką dla rur delikatnych, zapobiegające ich zgnieceniu. Idealne dla rur karbowanych.

Spis treści

Tabele doboru	4
Wkłady uszczelniające dla przepustów kablowych i rurowych	6
Curaflex Nova® przeciw wodzie napierającej, pierścienie z tworzywa sztucznego	
Curaflex Nova® Uno oraz Curaflex Nova® Uno/T, do pojedynczego kabla / rury	6
Curaflex Nova® Uno/0, zaślepki	7
Curaflex Nova® Senso, do rur karbowanych	7
Curaflex Nova® Multi, z wymiennymi wkładami uszczelniającymi	8
Curaflex® przeciw wodzie gruntowej lub napierającej, pierścienie stalowe	
Curaflex® C oraz A, do nowego kabla / rury	9
Curaflex® Quick in C, Quick in A, dzielone, do wcześniej położonych instalacji	10
Curaflex® C/S oraz A/S, do nietypowych średnic	10
Curaflex® C 40/A 40 oraz MS/C /MS/A, do rur z tworzywa i karbowanych	11
Curaflex® C/0 oraz A/0, zaślepki	12
Curaflex® C/M oraz A/M, do kilkunastu rur / kabli	13
Curaflex® C/M/T oraz A /M/T, dzielone, do kilkunastu rur / kabli	13
Curaflex® C/2/SD/6 oraz F/2/SD/6, C/2/SD/5 i F/2/SD/5, stosowane w murach z izolacją	14
Rura Curaflex® ze specjalnej mieszanki cementowo-włóknowej	
Curaflex® 3000 oraz 3000/T, stosowana w murach bez izolacji	16
Curaflex® 3001, 4006 i 4005, stosowana w murach z izolacją	17
Zestawy Curaflex® (rura cementowo-włóknowa + uszczelnienie)	
Curaflex® 3300 oraz 3300/T, do budowli bez izolacji	18
Curaflex® 3100, do budowli bez izolacji oraz zestaw	19
Curaflex® 3101, do budowli z izolacją	19
Curaflex® 5:5102 oraz 9300, z wkładami stalowymi	20
Curaflex® 4300 oraz 4100 (6300 i 5100), do budowli z folią izolacyjną lub powłoką bitumiczną	21
Curaflex® 7300 oraz 7300/T, do budowli z izolacją, przeciw wodzie napierającej	22
Curaflex® 7100 oraz 7100/T, do budowli z izolacją, przeciw wodzie gruntowej	23
Curaflex® 8300 oraz 8300/T, do budowli bez izolacji, przeciw wodzie napierającej	24
Curaflex® 8100 oraz 8100, do budowli zaizolowanych butylową folią uszczelniającą	25
Materiały dodatkowe Curaflex®	26
Uszczelnienia łańcuchowe Link-Seal	27
Link-Seal: pojedyncze moduły łańcucha	27
Link-Seal: łańcuchy do rur stalowych i żeliwnych	28
Link-Seal: łańcuchy do rur z tworzyw sztucznych	29
Curaline® – przepusty z tworzywa, instalowane w szalunku	30
Curaline® BKD 150, pokrywy systemowe z połączeniem bagnetowym	30
Curaline® KD 110, pokrywy systemowe z połączeniem gwintowanym	31
Curaline® BKD 90, pokrywy systemowe z połączeniem bagnetowym	32
Curaline® KSS, zestawy z elastycznymi rurami ochronnymi	33
Curaline® Vario z wymiennym wkładem uszczelniającym	34
Curaline® BKD 150 w formie zestawu z kołnierzem	34
Curaline® – akcesoria dodatkowe	35

Nowa generacja wkładów uszczelniających

Curaflex Nova®

Systemy Doyma są skutecznym rozwiązaniem uszczelniania wszystkich wprowadzeń mediów do budynków. Uszczelki Doyma służą do umieszczania ich zarówno w otworach wierconych bezpośrednio w betonowej ścianie jak i we wkładach cementowo-włóknowych Curaflex 3000. Curaflex Nova mają zastosowanie w sytuacji wody napierającej oraz gruntowej. Jedyna w swoim rodzaju metoda ITL gwarantuje w trakcie instalowania uszczelnienia zawsze właściwy moment dokręcenia nakrętek. Uszczelki Curaflex Nova są wykonane ze specjalnego, wysoko wytrzymałego, nie ulegającego korozji tworzywa gwarantującego odporność na wysokie ciśnienie wody.

Nigdy dotychczas uszczelnianie nie było tak łatwe i pewne.

ZALETY W MIGAWCE

 	 	 	 
ITL Integrated Torque Limiter Konstrukcyjne ograniczenie siły dokręcenia nakrętki polegające na ukreśnieniu się jej części po osiągnięciu momentu dokręcenia zapewniającego optymalne uszczelnienie.	DOYMA-Grip Specjalnie opracowany przez firmę DOYMA, odporny na starzenie elastomer o wyjątkowych właściwościach ciernych zapobiegających przesunięciu uszczelnienia.	DDE DOYMA Diameter Extension Wymienne uszczelki umożliwiające dopasowanie uszczelnienia do określonej średnicy rury / kabla na budowie, bez użycia narzędzi.	STS Soft Tight System uszczelnienie z miękką uszczelką dla rur delikatnych, zapobiegające ich zgnieceniu. Idealne do rur karbowanych.

Średnica zewn. rury / kabla „d” oraz średnica otworu „D₁” i zmienne „xxx”, „yyy” (wpisywane w numerze zamawianego artykułu)

Wkłady uszczelniające Curaflex A-F

Średnica zewn. rury / kabla d	Średnica otworu D ₁	xxx	Średnica zewn. rury / kabla d	Średnica otworu D ₁	xxx
7 - 12	50	012	234 - 240	350	240
13 - 18		015	241 - 249		242
19 - 24		020	250 - 259		250
7 - 13	80	012	260 - 269		265
14 - 21		020	270 - 278		273
22 - 28		025	279 - 288		280
29 - 35		032	289 - 294	290	
36 - 40		040	295 - 300	296	
41 - 45		100	042	301 - 306	306
46 - 52	050		307 - 311	310	
53 - 57	056		312 - 317	315	
58 - 67	125		063	318 - 322	320
68 - 77			075	323 - 327	323
78 - 85			078	328 - 333	328
86 - 94	150	090	334 - 339	336	
95 - 104		098	340 - 344	340	
105 - 115		200	110	345 - 350	350
116 - 124	118		351 - 356	355	
125 - 135	125		357 - 362	362	
136 - 145	140		363 - 368	368	
146 - 156	250		148	369 - 370	370
157 - 165			160	371 - 375	375
166 - 172		170	376 - 380	380	
173 - 179		175	381 - 386	386	
180 - 186		180	387 - 392	392	
187 - 190		190	393 - 397	397	
191 - 197	300	196	398 - 403	400	
198 - 207		200	404 - 409	406	
208 - 215		210	410 - 415	410	
216 - 224		222	416 - 420	420	
225 - 233		225	421 - 425	425	
				426 - 430	429

Wkłady uszczelniające Curaflex C/S, A/S

Średnica zewn. rury / kabla d	Średnica otworu D ₁	yyy
9 - 14	100	012
15 - 21		020
22 - 28		025
29 - 35		032
36 - 40		040
58 - 65		063
40 - 48	125	040
49 - 57		050
58 - 67	130	063
68 - 77		075
57 - 62	150	060
63 - 70		063
71 - 77		075
78 - 85	160	078
86 - 94		090
95 - 104		098
78 - 86	200	078
87 - 95		090
96 - 104		098
105 - 114	250	110
115 - 121		118
122 - 129		125
130 - 136		135
137 - 145	300	140
158 - 168		160
169 - 179		170
180 - 190		180

Uwaga!

Dla rur o średnicy powyżej 430 mm artykuły nie posiadają numerów. W tej sytuacji prosimy o podanie dokładnych wymiarów zewnętrznych rur.

Wartości podane w tabeli nie obowiązują w przypadku użycia Curaflex C 40 oraz A 40

Rodzaje materiałów uszczelniających stosowanych w uszczelnieniach Curaflex®

DOYMA-Grip

- szczególnie odporne na poślizg i starzenie się dzięki zastosowaniu mieszanki elastomerowej EPDM
- bardzo wysoka odporność na środki chemiczne, kwasy, zasady, a także słońca i wodę
- duża wytrzymałość na obciążenia termiczne i mechaniczne

NBR (kautucz nitylowo-butadienowy)

- wysoka wytrzymałość na oleje smary i wszystkie dostępne w handlu paliwa
- uszczelnia wyjątkowo dobrze przed gazem ziemnym i miejskim

Silikon (kautucz silikonowy)

- duża odporność na ozon
- duża odporność na obciążenia termiczne

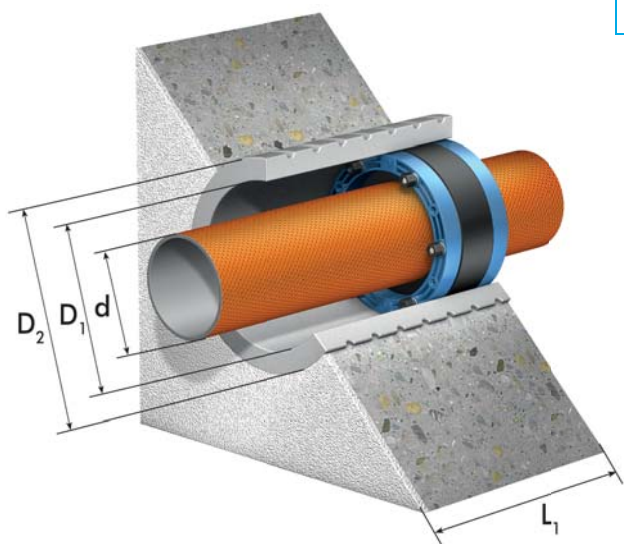
Średnica rury / kabla „d” oraz średnica wewnętrzna rury cementowo-włóknowej / średnica otworu wywierconego w ścianie „D₁”

Uszczelnienia Curaflex Nova

Średnica otworu D ₁ [mm]	Uno Uno/T	Senso	Multi
	Średnica rury / kabla d [mm]	Średnica rury / kabla d [mm]	Średnica rury / kabla d [mm]
100 (99 - 104)	5 - 63	-	20 - 25
		-	28 - 35
		-	40 - 45
		-	46 - 52
		-	57 - 63
150 (149 - 153)	63 - 112	74 - 76	-
		89 - 91	-
		109 - 111	-
200 (199 - 203)	108 - 160	109 - 111	108 - 112
		124 - 126	113 - 118
		139 - 141	124 - 128
		159 - 161	131 - 135
			139 - 144
			156 - 160
250 (249 - 253)	154 - 201	159 - 161	-
		174 - 176	-
		181 - 183	-
		199 - 201	-

Uszczelnienia Curaflex

Średnica zewn. rury / kabla d [mm]	Średnica otworu D ₁ [mm]	Tolerancja średnicy D ₁		Max. średnica zew. D ₂ [mm] rury cementowo-włóknowej Curaflex 3000
		D ₁ min	D ₁ max	
1 - 24	50	49	53	-
1 - 40	80	79	83	140
41 - 57	100	99	104	160
58 - 77	125	123,5	128	165
78 - 104	150	149	153	190
105 - 145	200	199	203	245
146 - 190	250	249	253	300
191 - 233	300	299	303	350
234 - 288	350	347	354	400
289 - 339	400	397	404	470
340 - 380	450	447	454	520
381 - 430	500	497	503	570
431 - 530	600	597	603	680
531 - 620	700	697	703	800
621 - 720	800	797	803	910
721 - 820	900	897	903	1020
821 - 920	1000	997	1003	1130
921 - 1020	1100	1096	1102	1240
1021 - 1110	1200	1196	1202	1350
1111 - 1210	1300	1296	1302	1460
1211 - 1310	1400	1396	1402	1570



W zamówieniu prosimy o podanie:

- średnicy zewnętrznej rury / kabla d
- średnicy otworu / średnicy wewnętrznej wkładu D₁
- grubości muru L₁

Uszczelnienia kabla / rury Curaflex Nova Uno oraz Curaflex Nova Uno/T (uniwersalne, zabezpieczające przed wodą gruntową i napierającą)

Do zastosowania z rurą cementowo-włóknową lub bezpośrednio w otworze wywierconym w betonowej ścianie. System DPS.



Curaflex Nova® Uno



Curaflex Nova® Uno/T

Curaflex Nova® Uno:

Średnica otworu D ₁ [mm]	Średnica zewn. kabla / rury d [mm]	Numer artykułu
100	5-8	1 88 1 008 100 4 0
	9-12	1 88 1 012 100 4 0
	13-16	1 88 1 015 100 4 0
	17-20	1 88 1 020 100 4 0
	21-24	1 88 1 022 100 4 0
	25-29	1 88 1 025 100 4 0
	30-35	1 88 1 032 100 4 0
	40-45	1 88 1 040 100 4 0
	46-52	1 88 1 050 100 4 0
	53-57	1 88 1 056 100 4 0
150	58-63	1 88 1 063 100 4 0
	63-68	1 88 1 063 150 4 0
	73-78	1 88 1 075 150 4 0
	87-92	1 88 1 090 150 4 0
	98-104	1 88 1 098 150 4 0
200	105-112	1 88 1 110 150 4 0
	108-112	1 88 1 110 200 4 0
	113-118	1 88 1 118 200 4 0
	124-128	1 88 1 125 200 4 0
	132-135	1 88 1 135 200 4 0
	139-144	1 88 1 140 200 4 0
	145-150	1 88 1 148 200 4 0
250	154-160	1 88 1 160 200 4 0
	158-161	1 88 1 160 250 4 0
	164-169	1 88 1 168 250 4 0
	170-174	1 88 1 170 250 4 0
	175-180	1 88 1 180 250 4 0
	198-201	1 88 1 200 250 4 0

Curaflex Nova® Uno/T:

Średnica otworu D ₁ [mm]	Średnica zewn. kabla / rury d [mm]	Numer artykułu
100	5-8	1 88 2 008 100 4 0
	9-12	1 88 2 012 100 4 0
	13-16	1 88 2 015 100 4 0
	17-20	1 88 2 020 100 4 0
	21-24	1 88 2 022 100 4 0
	25-29	1 88 2 025 100 4 0
	30-35	1 88 2 032 100 4 0
	40-45	1 88 2 040 100 4 0
	46-52	1 88 2 050 100 4 0
	53-57	1 88 2 056 100 4 0
150	58-63	1 88 2 063 100 4 0
	63-68	1 88 2 063 150 4 0
	73-78	1 88 2 075 150 4 0
	87-92	1 88 2 090 150 4 0
	98-104	1 88 2 098 150 4 0
200	105-112	1 88 2 110 150 4 0
	108-112	1 88 2 110 200 4 0
	113-118	1 88 2 118 200 4 0
	124-128	1 88 2 125 200 4 0
	132-135	1 88 2 135 200 4 0
	139-144	1 88 2 140 200 4 0
	145-150	1 88 2 148 200 4 0
250	154-160	1 88 2 160 200 4 0
	158-161	1 88 2 160 250 4 0
	164-169	1 88 2 168 250 4 0
	170-174	1 88 2 170 250 4 0
	175-180	1 88 2 180 250 4 0
	198-201	1 88 2 200 250 4 0

W ofercie znajdują się również wymiary pośrednie.

Zalety produktu:

- szybkie i pewne montowanie dzięki nakrętkom ITL z ustalonym momentem dokręcania, bez stosowania specjalistycznych narzędzi. Można stosować wkrętarkę akumulatorową
- do zastosowania przy każdym rodzaju napierającej wody (małe i duże ciśnienie)
- 25-letnia gwarancja na wszystkie produkty Curaflex Nova
- wysoka zdolność uszczelniania dzięki zastosowaniu Doyma - Grip

Zaślepka Curaflex Nova Uno/0

Do zastosowania z rurą cementowo-włóknową lub bezpośrednio w otworze wywierconym w betonowej ścianie. System DPS.



Curaflex Nova® Uno/0

Curaflex Nova® Uno/0:

Średnica otworu D ₁ [mm]	Numer artykułu
100	1 88 1 000 100 4 0
150	1 88 1 000 150 4 0
200	1 88 1 000 200 4 0
250	1 88 1 000 250 4 0



Uszczelnienie do rur karbowanych Curaflex Nova Senso

Do zastosowania z rurą cementowo-włóknową lub bezpośrednio w otworze wywierconym w betonowej ścianie.

Dzięki zastosowaniu systemu STS Curaflex Nova Senso nadaje się idealnie do rur karbowanych (delikatnych i o nierównej powierzchni).



Curaflex Nova® Senso



Curaflex Nova® Senso:

Średnica otworu D ₁ [mm]	Średnica zewn. kabla / rury d [mm]	Numer artykułu
150 (149 - 153)	74 - 76	1 84 0 075 150 4 0
	89 - 91	1 84 0 090 150 4 0
	109 - 111	1 84 0 110 150 4 0
200 (199 - 203)	109 - 111	1 84 0 110 200 4 0
	124 - 126	1 84 0 125 200 4 0
	139 - 141	1 84 0 140 200 4 0
	159 - 161	1 84 0 160 200 4 0
250 (249 - 253)	159 - 161	1 84 0 160 250 4 0
	174 - 176	1 84 0 175 250 4 0
	181 - 183	1 84 0 182 250 4 0
	199 - 201	1 84 0 200 250 4 0



STS (Soft Tight System)

Zalety produktu:

- szybkie i pewne montowanie dzięki nakrętkom ITL z ustalonym momentem dokręcania, bez stosowania specjalistycznych narzędzi. Można stosować wkrętarkę akumulatorową
- do zastosowania przy każdym rodzaju napierającej wody (małe i duże ciśnienie)
- 25-letnia gwarancja na wszystkie produkty Curaflex Nova
- dzięki zastosowaniu systemu STS nadaje się idealnie do rur karbowanych, rur z tworzyw sztucznych, giętkich rur osłonowych

Uszczelnienie kabla / rury Curaflex Nova Multi

Do zastosowania z rurą cementowo-włóknową lub bezpośrednio w otworze wywierconym w betonowej ścianie. System DPS. Dzięki zastosowaniu systemu DDE istnieje możliwość dopasowania potrzebnej średnicy na budowie.



Curaflex Nova® Multi



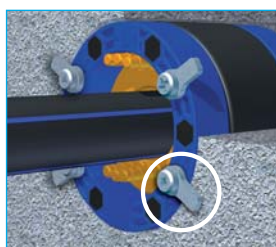
Curaflex Nova® Multi:

Średnica otworu D ₁ [mm]	Średnica zewn. kabla / rury d [mm]	Numer artykułu
100 (99 - 104)	blind	1 88 0 000 100 4 0
	20 - 25	
	28 - 35	
	40 - 45	
	46 - 52	
	57 - 63	
200 (199 - 203)	blind	1 88 0 000 200 4 0
	108 - 112	
	113 - 118	
	124 - 128	
	131 - 135	
	139 - 144	
	156 - 160	

Zalety produktu:

- szybkie i pewne montowanie dzięki nakrętkom ITL z ustalonym momentem dokręcania, bez stosowania specjalistycznych narzędzi. Można stosować wkrętarce akumulatorową
- do zastosowania przy każdym rodzaju napierającej wody (małe i duże ciśnienie)
- 25-letnia gwarancja na wszystkie produkty Curaflex Nova
- dzięki zastosowaniu systemu DDE (wymiennych wkładów uszczelniających) istnieje szeroka gama możliwości

Akcesoria



Blokada stabilizująca

Akcesoria	Numer artykułu
blokada ze śrubami (4 sztuki), dodatkowo zabezpieczające przed przesunięciem przy dużym naporze wody	1 88 0 600 004 2 9



Nakrętki ITL

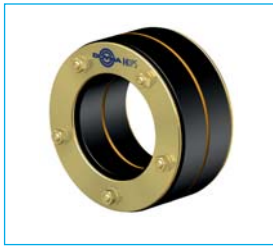
Akcesoria	Numer artykułu
Nakrętki ITL (9 sztuk)	1 88 0 600 009 0 0

Uszczelnienia kabla / rury Curaflex C oraz A

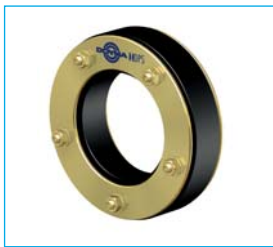
Stosowane zarówno z użyciem rury cementowo-włóknowej, jak i bezpośrednio w wywierconym w betonie otworze. System DPS*.

Materiał: ggv / EPDM.

Curaflex® C (szerokość uszczelki 57 mm): przeciw wodzie napierającej



Curaflex® C



Curaflex® A

Średnica otworu D ₁ [mm]	Średnica zewn. kabla / rury d [mm]	Numer artykułu
50	7 - 24	1 03 0 xxx 050 0 0
80	7 - 40	1 03 0 xxx 080 0 0
100	41 - 57	1 03 0 xxx 100 0 0
125	58 - 77	1 03 0 xxx 125 0 0
150	78 - 104	1 03 0 xxx 150 0 0
200	105 - 145	1 03 0 xxx 200 0 0
250	146 - 190	1 03 0 xxx 250 0 0
300	191 - 233	1 03 0 xxx 300 0 0
350	234 - 288	1 03 0 xxx 350 0 0
400	289 - 339	1 03 0 xxx 400 0 0
450	340 - 380	1 03 0 xxx 450 0 0
500	381 - 430	1 03 0 xxx 500 0 0
600	431 - 530	-

* DPS do D₁ max. 350mm xxx - patrz str. 4

Curaflex® A (szerokość uszczelki 27 mm): przeciw wodzie gruntowej

Średnica otworu D ₁ [mm]	Średnica zewn. kabla / rury d [mm]	Numer artykułu
50	7 - 24	1 01 0 xxx 050 0 0
80	7 - 40	1 01 0 xxx 080 0 0
100	41 - 57	1 01 0 xxx 100 0 0
125	58 - 77	1 01 0 xxx 125 0 0
150	78 - 104	1 01 0 xxx 150 0 0
200	105 - 145	1 01 0 xxx 200 0 0
250	146 - 190	1 01 0 xxx 250 0 0
300	191 - 233	1 01 0 xxx 300 0 0
350	234 - 288	1 01 0 xxx 350 0 0
400	289 - 339	1 01 0 xxx 400 0 0
450	340 - 380	1 01 0 xxx 450 0 0
500	381 - 430	1 01 0 xxx 500 0 0
600	431 - 530	-

xxx - patrz str. 4

Materiał: stal nierdzewna V2A - 1.4301 lub V4A - 1.4571/1.4404. / EPDM

Curaflex® C: przeciw wodzie napierającej



Curaflex® C



Curaflex® A

Średnica otworu D ₁ [mm]	Średnica zewn. kabla / rury d [mm]	Numer artykułu V2A	Numer artykułu V4A
50	7 - 24	1 03 0 xxx 050 2 0	1 03 0 xxx 050 4 0
80	7 - 40	1 03 0 xxx 080 2 0	1 03 0 xxx 080 4 0
100	41 - 57	1 03 0 xxx 100 2 0	1 03 0 xxx 100 4 0
125	58 - 77	1 03 0 xxx 125 2 0	1 03 0 xxx 125 4 0
150	78 - 104	1 03 0 xxx 150 2 0	1 03 0 xxx 150 4 0
200	105 - 145	1 03 0 xxx 200 2 0	1 03 0 xxx 200 4 0
250	146 - 190	1 03 0 xxx 250 2 0	1 03 0 xxx 250 4 0
300	191 - 233	1 03 0 xxx 300 2 0	1 03 0 xxx 300 4 0
350	234 - 288	1 03 0 xxx 350 2 0	1 03 0 xxx 350 4 0
400	289 - 339	1 03 0 xxx 400 2 0	1 03 0 xxx 400 4 0
450	340 - 380	1 03 0 xxx 450 2 0	1 03 0 xxx 450 4 0
500	381 - 430	1 03 0 xxx 500 2 0	1 03 0 xxx 500 4 0
600	431 - 530	-	-

* DPS do D₁ max. 350mm xxx - patrz str. 4

Curaflex® A: przeciw wodzie gruntowej

Numer artykułu V2A	Numer artykułu V4A
1 01 0 xxx 050 2 0	1 01 0 xxx 050 4 0
1 01 0 xxx 080 2 0	1 01 0 xxx 080 4 0
1 01 0 xxx 100 2 0	1 01 0 xxx 100 4 0
1 01 0 xxx 125 2 0	1 01 0 xxx 125 4 0
1 01 0 xxx 150 2 0	1 01 0 xxx 150 4 0
1 01 0 xxx 200 2 0	1 01 0 xxx 200 4 0
1 01 0 xxx 250 2 0	1 01 0 xxx 250 4 0
1 01 0 xxx 300 2 0	1 01 0 xxx 300 4 0
1 01 0 xxx 350 2 0	1 01 0 xxx 350 4 0
1 01 0 xxx 400 2 0	1 01 0 xxx 400 4 0
1 01 0 xxx 450 2 0	1 01 0 xxx 450 4 0
1 01 0 xxx 500 2 0	1 01 0 xxx 500 4 0
-	-

xxx - patrz str. 4

Uszczelnienia dzielone kabla / rury Curaflex Quick In C oraz Quick In A

Stosowane zarówno z użyciem rury cementowo-włóknowej, jak i bezpośrednio w wywierconym w betonie otworze; do kabli i rur już istniejących. System DPS*.

Materiał: ggV / EPDM.



Curaflex® Quick In C



Curaflex® Quick In A

Curaflex® Quick In C: przeciw wodzie napierającej

Średnica otworu D ₁ [mm]	Średnica kabla / rury d [mm]	Numer artykułu
50	1 - 24	1 03 2 xxx 050 0 0
80	1 - 40	1 03 2 xxx 080 0 0
100	41 - 57	1 03 2 xxx 100 0 0
125	58 - 77	1 03 2 xxx 125 0 0
150	78 - 104	1 03 2 xxx 150 0 0
200	105 - 145	1 03 2 xxx 200 0 0
250	146 - 190	1 03 2 xxx 250 0 0
300	191 - 233	1 03 2 xxx 300 0 0
350	234 - 288	1 03 2 xxx 350 0 0
400	289 - 339	1 03 2 xxx 400 0 0
450	340 - 380	1 03 2 xxx 450 0 0
500	381 - 430	1 03 2 xxx 500 0 0

* DPS do D₁ max. 350mm xxx - patrz str. 4

Curaflex® Quick In A: przeciw wodzie gruntowej

Średnica otworu D ₁ [mm]	Średnica kabla / rury d [mm]	Numer artykułu
50	1 - 24	1 01 2 xxx 050 0 0
80	1 - 40	1 01 2 xxx 080 0 0
100	41 - 57	1 01 2 xxx 100 0 0
125	58 - 77	1 01 2 xxx 125 0 0
150	78 - 104	1 01 2 xxx 150 0 0
200	105 - 145	1 01 2 xxx 200 0 0
250	146 - 190	1 01 2 xxx 250 0 0
300	191 - 233	1 01 2 xxx 300 0 0
350	234 - 288	1 01 2 xxx 350 0 0
400	289 - 339	1 01 2 xxx 400 0 0
450	340 - 380	1 01 2 xxx 450 0 0
500	381 - 430	1 01 2 xxx 500 0 0

xxx - patrz str. 4

Uszczelnienia kabla / rury Curaflex C/S oraz A/S

Stosowane zarówno z użyciem rury cementowo-włóknowej, jak i bezpośrednio w wywierconym w betonie otworze.

Do nietypowych wymiarów, przy zbyt małych lub za dużych otworach. System DPS.

Materiał: ggV / EPDM.



Curaflex® C/S



Curaflex® A/S

Curaflex® C/S: przeciw wodzie napierającej

Średnica otworu D ₁ [mm]	Średnica kabla / rury d [mm]	Numer artykułu
100	9 - 40	1 03 0 yyy 100 0 0
	58 - 65	1 03 0 yyy 100 0 0
125	40 - 57	1 03 0 yyy 125 0 0
130	58 - 77	1 03 0 yyy 130 0 0
150	58 - 77	1 03 0 yyy 150 0 0
	108-115	1 03 0 110 150 0 0
160	78 - 104	1 03 0 yyy 160 0 0
200	78 - 104	1 03 0 yyy 200 0 0
250	105 - 145	1 03 0 yyy 250 0 0
300	158 - 190	1 03 0 yyy 300 0 0

yyy - patrz str. 4

Curaflex® A/S: przeciw wodzie gruntowej

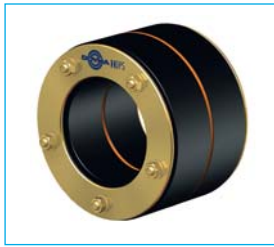
Średnica otworu D ₁ [mm]	Średnica kabla / rury d [mm]	Numer artykułu
100	9 - 40	1 01 0 yyy 100 0 0
	58 - 65	1 01 0 yyy 100 0 0
125	40 - 57	1 01 0 yyy 125 0 0
130	58 - 77	1 01 0 yyy 130 0 0
150	58 - 77	1 01 0 yyy 150 0 0
	108-115	1 01 0 110 150 0 0
160	78 - 104	1 01 0 yyy 160 0 0
200	78 - 104	1 01 0 yyy 200 0 0
250	105 - 145	1 01 0 yyy 250 0 0
300	158 - 190	1 01 0 yyy 300 0 0

yyy - patrz str. 4

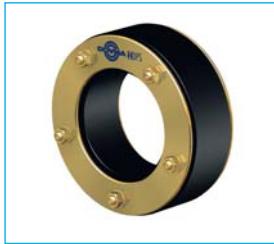
Uszczelnienia kabla / rury Curaflex C 40 oraz A 40

Stosowane zarówno z użyciem rury cementowo-włóknowej, jak i bezpośrednio w wywierconym w betonie otworze. Idealne do delikatnych rur z tworzywa. Wyjątkowo szeroka i miękka uszczelka EPDM. System DPS*.

Materiał: ggv / EPDM.



Curaflex® C 40



Curaflex® A 40

Curaflex® C 40: przeciw wodzie napierającej

Średnica otworu D ₁ [mm]	Średnica zewn. kabla / rury d [mm]	Numer artykułu
125	58 - 77	1 03 4 xxx 125 0 0
150	78 - 104	1 03 4 xxx 150 0 0
200	105 - 145	1 03 4 xxx 200 0 0
250	146 - 190	1 03 4 xxx 250 0 0
300	191 - 233	1 03 4 xxx 300 0 0
350	234 - 288	1 03 4 xxx 350 0 0
400	289 - 339	1 03 4 xxx 400 0 0
450	340 - 380	1 03 4 xxx 450 0 0
500	381 - 430	1 03 4 xxx 500 0 0

* DPS do D₁ max. 350 mm xxx - patrz str. 4

Curaflex® A 40: przeciw wodzie gruntowej

Średnica otworu D ₁ [mm]	Średnica zewn. kabla / rury d [mm]	Numer artykułu
125	58 - 77	1 01 4 xxx 125 0 0
150	78 - 104	1 01 4 xxx 150 0 0
200	105 - 145	1 01 4 xxx 200 0 0
250	146 - 190	1 01 4 xxx 250 0 0
300	191 - 233	1 01 4 xxx 300 0 0
350	234 - 288	1 01 4 xxx 350 0 0
400	289 - 339	1 01 4 xxx 400 0 0
450	340 - 380	1 01 4 xxx 450 0 0
500	381 - 430	1 01 4 xxx 500 0 0

xxx - patrz str. 4

Zastosowanie szczególnie miękkiej i szerokiej (typ A: 40 mm) uszczelki EPDM gwarantuje skuteczne uszczelnienie delikatnych rur z mediami. Szczególnie zalecane do rur z tworzyw sztucznych.

Uszczelnienia kabla / rury Curaflex MS/C oraz MS/A

Stosowane zarówno z użyciem rury cementowo-włóknowej, jak i bezpośrednio w wywierconym w betonie otworze.

Dodatkowo zastosowana technika muf termokurczliwych powoduje, że jest to rozwiązanie idealne do karbowanych rur osłonowych kabli. System DPS.

Materiał: ggv / EPDM.



Curaflex® MS/C



Curaflex® MS/A

Curaflex® MS/C: przeciw wodzie napierającej

Średnica otworu D ₁ [mm]	Średnica zewn. kabla / rury d [mm]	Numer artykułu
100	20 - 39	1 03 3 032 100 0 0
	40 - 50	1 03 3 050 100 0 0
125	40 - 50	1 03 3 050 125 0 0
150	51 - 95	1 03 3 090 150 0 0
200	96 - 147	1 03 3 110 200 0 0
250	96 - 150	1 03 3 110 250 0 0
300	151 - 204	1 03 3 200 300 0 0
400	205 - 280	1 03 3 250 400 0 0

* DPS do D₁ max. 300 mm

Curaflex® MS/A: przeciw wodzie gruntowej

Średnica otworu D ₁ [mm]	Średnica zewn. kabla / rury d [mm]	Numer artykułu
100	20 - 39	1 01 3 032 100 0 0
	40 - 50	1 01 3 050 100 0 0
125	40 - 50	1 01 3 050 125 0 0
150	51 - 95	1 01 3 090 150 0 0
200	96 - 147	1 01 3 110 200 0 0
250	96 - 150	1 01 3 110 250 0 0
300	151 - 204	1 01 3 200 300 0 0
400	205 - 280	1 01 3 250 400 0 0

* DPS do D₁ max. 300 mm

Specjalna rura ochronna przejmuje nacisk wkładu uszczelniającego utrzymując uszczelnienie elastycznym. Mufa termokurczliwa uzupełnia uszczelnienie pomiędzy rurą ochronną a rurą / kablem w przepuście.

Zaślepka Curaflex C/0 oraz A/0

Stosowane zarówno z użyciem rury cementowo-włóknowej, jak i bezpośrednio w wywierconym w betonie otworze. Trwała, skuteczna zaślepka. System DPS.

Materiał: ggv / EPDM.



Curaflex® C/0



Curaflex® A/0

Curaflex® C/0: przeciw wodzie napierającej

Średnica otworu D ₁ [mm]	Numer artykułu
50	1 03 0 000 050 0 0
80	1 03 0 000 080 0 0
100	1 03 0 000 100 0 0
125	1 03 0 000 125 0 0
150	1 03 0 000 150 0 0
200	1 03 0 000 200 0 0
250	1 03 0 000 250 0 0
300	1 03 0 000 300 0 0
350	1 03 0 000 350 0 0
400	1 03 0 000 400 0 0
450	1 03 0 000 450 0 0
500	1 03 0 000 500 0 0

Curaflex® A/0: przeciw wodzie gruntowej

Średnica otworu D ₁ [mm]	Numer artykułu
50	1 01 0 000 050 0 0
80	1 01 0 000 080 0 0
100	1 01 0 000 100 0 0
125	1 01 0 000 125 0 0
150	1 01 0 000 150 0 0
200	1 01 0 000 200 0 0
250	1 01 0 000 250 0 0
300	1 01 0 000 300 0 0
350	1 01 0 000 350 0 0
400	1 01 0 000 400 0 0
450	1 01 0 000 450 0 0
500	1 01 0 000 500 0 0

Uszczelnienia Curaflex z dużym pierścieniem

Stosowane do stabilizacji uszczelnienia m.in. przy dużym ciśnieniu.



Uszczelnienia kabli / rur Curaflex C/M oraz A/M

Stosowane zarówno z użyciem rury cementowo-włóknowej, jak i bezpośrednio w wywierconym w betonie otworze.

Dla większej ilości kabli. System DPS.

Materiał: ggv, V2A, V4A / EPDM.

Artykuły nie posiadają numerów

Curaflex[®] C / M: przeciw wodzie napierającej Curaflex[®] A / M: przeciw wodzie gruntowej



Curaflex[®] C/M



Curaflex[®] A/M

Średnica kabla d	Ilość kabli	Średnica otworu D ₁ [mm]
1 - 14	1 - 2	50
1 - 26	1 - 2	80
1 - 23	1 - 3	
1 - 24	1 - 4	
1 - 16	1 - 7	
1 x 4 - 32 1 x 1 - 14	1 - 2	
4 x 4 - 28 1 x 1 - 12	1 - 5	100
1 - 21	1 - 7	
4 - 37	1 - 2	
4 - 33	1 - 3	
1 x 4 - 46 1 x 1 - 16	1 - 2	125
4 - 36	1 - 4	
2 x 4 - 34 2 x 4 - 42	1 - 4	
4 - 28	1 - 7	
4 - 41	1 - 3	

Średnica kabla d	Ilość kabli	Średnica otworu D ₁ [mm]
2 x 23 - 51 2 x 8 - 36	1 - 4	150
2 x 30 - 58 2 x 13 - 41	1 - 4	
4 x 22 - 50 1 x 4 - 16	1 - 5	
1 - 20	1 - 13	
6 x 8 - 36 2 x 4 - 16	1 - 8	
43 - 71	1 - 3	200
5 x 23 - 51 1 x 4 - 31	1 - 6	
2 x 28 - 56 2 x 54 - 82	1 - 4	
40 - 69	1 - 4	
4 - 36	1 - 10	
4 - 26	1 - 15	250
8 x 13 - 41 4 x 4 - 30	1 - 12	
4 - 26	1 - 20	
12 - 40	1 - 8	
10 x 16 - 44 5 x 4 - 36	1 - 15	

Przy zamówieniu wymagane jest podanie dokładnej średnicy zewnętrznej rury / kabla. Inne wymiary, a także inne rodzaje gumy dostępne na życzenie Klienta.

Uszczelnienia dzielone kabli / rur Curaflex C/M/T oraz A/M/T

Stosowany zarówno z użyciem rury cementowo-włóknowej, jak i bezpośrednio w wywierconym w betonie otworze. Przepust dzielony – do większej ilości istniejących kabli. System DPS*.

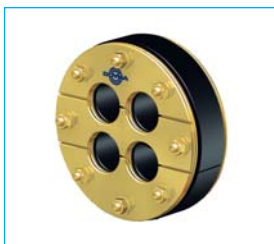
Materiał: ggv / EPDM.

Artykuły nie posiadają numerów

Curaflex C/M/T – przeciw wodzie napierającej Curaflex A/M/T – przeciw wodzie gruntowej



Curaflex[®] C/M/T



Curaflex[®] A/M/T

Średnica zewn. kabla d [mm]	Ilość kabli	Średnica otworu D ₁ [mm]
1 - 21	1 - 3	80
4 - 37	1 - 2	100
4 - 26	1 - 4	
1 x 18 - 36 2 x 8 - 16	1 - 3	
1 x 8 - 22 4 x 8 - 16	1 - 5	125
4 - 32	1 - 4	
25 - 41	1 - 3	150
2 x 2 - 46 2 x 2 - 36	1 - 4	
15 - 31	1 - 9	200

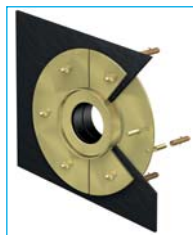
* DPS do D₁ max. 350 mm

Inne wymiary na zapytanie.

Uszczelnienia kabla / rury Curaflex C/2/SD/6 oraz F/2/SD/6

Stosowane w budowlach z izolacją foliową lub bitumiczną. Z kołnierzem stałym i dokręcanym. System DPS*.

Materiał: ggV / EPDM.



Curaflex® F/2/SD/6

przeciw wodzie napierającej

Średnica otworu D ₁ [mm]	Średnica zewn. kabla / rury d [mm]	Curaflex® C/2/SD/6	Curaflex® F/2/SD/6
		Numer artykułu	
80	1 - 40	1 03 6 xxx 080 0 0	1 06 6 xxx 080 0 0
100	41 - 57	1 03 6 xxx 100 0 0	1 06 6 xxx 100 0 0
125	58 - 77	1 03 6 xxx 125 0 0	1 06 6 xxx 125 0 0
150	78 - 104	1 03 6 xxx 150 0 0	1 06 6 xxx 150 0 0
200	105 - 145	1 03 6 xxx 200 0 0	1 06 6 xxx 200 0 0
250	146 - 190	1 03 6 xxx 250 0 0	1 06 6 xxx 250 0 0
300	191 - 233	1 03 6 xxx 300 0 0	1 06 6 xxx 300 0 0
350	234 - 288	1 03 6 xxx 350 0 0	1 06 6 xxx 350 0 0
400	289 - 339	1 03 6 xxx 400 0 0	1 06 6 xxx 400 0 0
450	340 - 380	1 03 6 xxx 450 0 0	1 06 6 xxx 450 0 0
500	381 - 430	1 03 6 xxx 500 0 0	1 06 6 xxx 500 0 0

* DPS do D₁ max. 350 mm

xxx - patrz str. 4

kołnierz z powierzchnią ziarnistą – dla izolacji bitumicznej

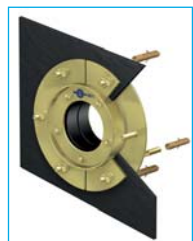
Curaflex® C/2/SD/6	Curaflex® F/2/SD/6	Podkładki izolacyjne**
Numer artykułu		Numer artykułu
1 03 6 xxx 080 5 0	1 06 6 xxx 080 5 0	1 99 6 775 080 2 0
1 03 6 xxx 100 5 0	1 06 6 xxx 100 5 0	1 99 6 775 100 2 0
1 03 6 xxx 125 5 0	1 06 6 xxx 125 5 0	1 99 6 775 125 2 0
1 03 6 xxx 150 5 0	1 06 6 xxx 150 5 0	1 99 6 775 150 2 0
1 03 6 xxx 200 5 0	1 06 6 xxx 200 5 0	1 99 6 775 200 2 0
1 03 6 xxx 250 5 0	1 06 6 xxx 250 5 0	1 99 6 775 250 2 0
1 03 6 xxx 300 5 0	1 03 6 xxx 300 5 0	1 99 6 775 300 2 0
1 03 6 xxx 350 5 0	1 06 6 xxx 350 5 0	1 99 6 775 350 2 0
1 03 6 xxx 400 5 0	1 06 6 xxx 400 5 0	1 99 6 775 400 2 0
1 03 6 xxx 450 5 0	1 06 6 xxx 450 5 0	1 99 6 775 450 2 0
1 03 6 xxx 500 5 0	1 06 6 xxx 500 5 0	1 99 6 775 500 2 0

xxx - patrz str. 4

Uszczelnienia Curaflex C/2/SD/5 oraz F/2/SD/5

Stosowane w budowlach z izolacją foliową lub bitumiczną. Z kołnierzem stałym i dokręcanym. System DPS*.

Materiał: ggV / EPDM.



Curaflex® C/2/SD/5

przeciw wodzie napierającej

Średnica otworu D ₁ [mm]	Średnica zewn. kabla / rury d [mm]	Curaflex® C/2/SD/5	Curaflex® F/2/SD/5
		Numer artykułu	
80	1 - 40	1 03 5 xxx 080 0 0	1 06 5 xxx 080 0 0
100	41 - 57	1 03 5 xxx 100 0 0	1 06 5 xxx 100 0 0
125	58 - 77	1 03 5 xxx 125 0 0	1 06 5 xxx 125 0 0
150	78 - 104	1 03 5 xxx 150 0 0	1 06 5 xxx 150 0 0
200	105 - 145	1 03 5 xxx 200 0 0	1 06 5 xxx 200 0 0
250	146 - 190	1 03 5 xxx 250 0 0	1 06 5 xxx 250 0 0
300	191 - 233	1 03 5 xxx 300 0 0	1 03 5 xxx 300 0 0
350	234 - 288	1 03 5 xxx 350 0 0	1 06 5 xxx 350 0 0
400	289 - 339	1 03 5 xxx 400 0 0	1 06 5 xxx 400 0 0
450	340 - 380	1 03 5 xxx 450 0 0	1 06 5 xxx 450 0 0
500	381 - 430	1 03 5 xxx 500 0 0	1 06 5 xxx 500 0 0

* DPS do D₁ max 350 mm

xxx - patrz str. 4

kołnierz z powierzchnią ziarnistą – dla izolacji bitumicznej

Curaflex® C/2/SD/5	Curaflex® F/2/SD/5	Podkładki izolacyjne**
Numer artykułu		Numer artykułu
1 03 5 xxx 080 5 0	1 06 5 xxx 080 5 0	1 99 5 775 080 2 0
1 03 5 xxx 100 5 0	1 06 5 xxx 100 5 0	1 99 5 775 100 2 0
1 03 5 xxx 125 5 0	1 06 5 xxx 125 5 0	1 99 5 775 125 2 0
1 03 5 xxx 150 5 0	1 06 5 xxx 150 5 0	1 99 5 775 150 2 0
1 03 5 xxx 200 5 0	1 06 5 xxx 200 5 0	1 99 5 775 200 2 0
1 03 5 xxx 250 5 0	1 06 5 xxx 250 5 0	1 99 5 775 250 2 0
1 03 5 xxx 300 5 0	1 06 5 xxx 300 5 0	1 99 5 775 300 2 0
1 03 5 xxx 350 5 0	1 06 5 xxx 350 5 0	1 99 5 775 350 2 0
1 03 5 xxx 400 5 0	1 06 5 xxx 400 5 0	1 99 5 775 400 2 0
1 03 5 xxx 450 5 0	1 06 5 xxx 450 5 0	1 99 5 775 450 2 0
1 03 5 xxx 500 5 0	1 06 5 xxx 500 5 0	1 99 5 775 500 2 0

xxx - patrz str. 4

Szczelność i stabilność przepustu jest zachowana pod warunkiem, że grubość i elastyczność izolacji zapewnia ścisłe przyleganie kołnierza do podłoża.

Inne wymiary i materiały na zapytanie.

Nagrodzone systemy uszczelnień



Wkład uszczelniający Curaflex Nova® Multi



Opis produktu

Zakres zastosowania

Do zainstalowania we wkładzie (rura cementowo-włóknowa) lub bezpośrednio w otworze wywierconym w betonowej ścianie. Duża swoboda zastosowania w zakresie średnic ND 100 i ND 200.

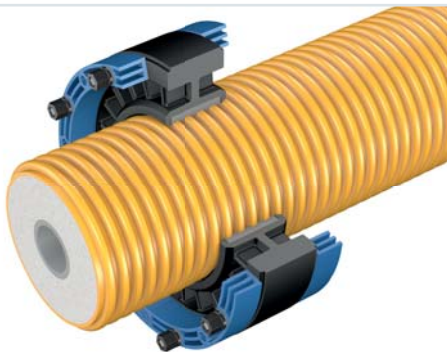
Zalety produktu

System ITL – zapewnia optymalną siłę potrzebną do uszczelnienia. System DDE – konstrukcja modułowa umożliwiająca dobór właściwej średnicy na miejscu budowy. Pewność łatwej instalacji.

Potwierdzenie jakości

Innowacja, funkcjonalność, wysoka jakość. Najlepszy produkt roku 2014 wśród wkładów uszczelniających.

Wkład uszczelniający Curaflex Nova® Senso



Opis produktu

Zakres zastosowania

Do zainstalowania we wkładzie (rura cementowo-włóknowa) lub bezpośrednio w otworze wywierconym w betonie wodoodpornym. Idealny do rur perforowanych.

Zalety produktu

System ITL – zapewnia optymalną siłę potrzebną do uszczelnienia. System STS – dla delikatnego docisku. Idealny do rur plastikowych oraz elastycznych węży.

Potwierdzenie jakości

Innowacja, funkcjonalność, wysoka jakość. Najlepszy produkt roku 2014 wśród wkładów uszczelniających.

Rury Curaflex 3000 oraz 3000/T, ze specjalnej mieszanki cementowo-włóknowej, zabezpieczają przed wodą gruntową i napierającą



Curaflex® 3000

Curaflex 3000 do nowo układanych instalacji

Średnica otworu D ₁ [mm]	Średnica kabla / rury d [mm]	Numer artykułu
80	1 - 40	1 30 0 080 LLL 0 0
100	41 - 57	1 30 0 100 LLL 0 0
125	58 - 77	1 30 0 125 LLL 0 0
150	78 - 104	1 30 0 150 LLL 0 0
200	105 - 145	1 30 0 200 LLL 0 0
250	146 - 190	1 30 0 250 LLL 0 0
300	191 - 233	1 30 0 300 LLL 0 0
350	234 - 288	1 30 0 350 LLL 0 0
400	289 - 339	1 30 0 400 LLL 0 0
450	340 - 380	1 30 0 450 LLL 0 0
500	381 - 430	1 30 0 500 LLL 0 0
600	431 - 530	1 30 0 600 LLL 0 0
700	531 - 620	1 30 0 700 LLL 0 0
800	621 - 720	1 30 0 800 LLL 0 0
900	721 - 820	1 30 0 900 LLL 0 0
1000	821 - 920	1 30 0 999 LLL 0 0
1100	921 - 1020	-
1200	1021 - 1110	-
1300	1111 - 1210	-
1400	1211 - 1310	-



Curaflex® 3000/T**, wersja dzielona

Curaflex 3000/T** do instalacji istniejących

Średnica otworu D ₁ [mm]	Średnica kabla / rury d [mm]	Numer artykułu
80	1 - 40	1 30 2 080 LLL 0 0
100	41 - 57	1 30 2 100 LLL 0 0
125	58 - 77	1 30 2 125 LLL 0 0
150	78 - 104	1 30 2 150 LLL 0 0
200	105 - 145	1 30 2 200 LLL 0 0
250	146 - 190	1 30 2 250 LLL 0 0
300	191 - 233	1 30 2 300 LLL 0 0

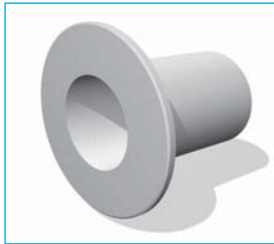
** Do sklejania połówek rury wymagany jest klej Sikadur-31 o wydajności 1,2 kg na 0,6 m² powierzchni.
Numer artykułu: 1 99 0 740 000 0 0, patrz str. 26. Inne wymiary na zapytanie.

LLL – długość rury

Dostępne są długości: 200/240/250/300/350/365/400/500

Rury kołnierzowe Curaflex 3001, ze specjalnej mieszanki cementowo-włóknowej

Do użycia w budynkach zaizolowanych.



Curaflex® 3001

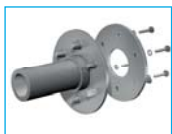
Curaflex® 3001: zabezpieczają przed wodą gruntową

Średnica otworu D ₁ [mm]	Średnica kabla / rury d [mm]	Numer artykułu
80	1 - 40	1 30 0 080 415 0 9
100	1 - 57	1 30 0 100 415 0 9
125	58 - 77	1 30 0 125 415 0 9
150	78 - 104	1 30 0 150 415 0 9
200	105 - 145	1 30 0 200 415 0 9
250	146 - 190	1 30 0 250 415 0 9
300	191 - 233	1 30 0 300 415 0 9

Rury 4006 oraz 4005, ze specjalnej mieszanki cementowo-włóknowej, z metalowymi kołnierzami

Do stosowania w budynkach z izolacją foliową lub bitumiczną. Z kołnierzem stałym i dokręcanym (patrz s. 20).

Curaflex® 4006: zabezpieczają przed wodą napierającą



Curaflex® 4006

Średnica otworu D ₁ [mm]	Średnica zewn. kabla / rury d [mm]	Numer artykułu	Dodatki do izolacji bitumicznej*	Podkładki uszczelniające (2 szt.)*
			Numer artykułu	Numer artykułu
80	1 - 40	1 40 6 080 LLL 0 0	1 99 6 776 080 4 0	1 99 6 775 080 4 0
100	41 - 57	1 40 6 100 LLL 0 0	1 99 6 776 100 4 0	1 99 6 775 100 4 0
125	58 - 77	1 40 6 125 LLL 0 0	1 99 6 776 125 4 0	1 99 6 775 125 4 0
150	78 - 104	1 40 6 150 LLL 0 0	1 99 6 776 150 4 0	1 99 6 775 150 4 0
200	105 - 145	1 40 6 200 LLL 0 0	1 99 6 776 200 4 0	1 99 6 775 200 4 0
250	146 - 190	1 40 6 250 LLL 0 0	1 99 6 776 250 4 0	1 99 6 775 250 4 0
300	191 - 233	1 40 6 300 LLL 0 0	1 99 6 776 300 4 0	1 99 6 775 300 4 0

Curaflex® 4005: zabezpieczają przed wodą gruntową



Curaflex® 4005

Średnica otworu D ₁ [mm]	Średnica kabla / rury d [mm]	Numer artykułu	Dodatki do izolacji bitumicznej*	Podkładki uszczelniające (2 szt.)*
			Numer artykułu	Numer artykułu
80	1 - 40	1 40 5 080 LLL 0 0	1 99 5 776 080 4 0	1 99 5 775 080 4 0
100	41 - 57	1 40 5 100 LLL 0 0	1 99 5 776 100 4 0	1 99 5 775 100 4 0
125	58 - 77	1 40 5 125 LLL 0 0	1 99 5 776 125 4 0	1 99 5 775 125 4 0
150	78 - 104	1 40 5 150 LLL 0 0	1 99 5 776 150 4 0	1 99 5 775 150 4 0
200	105 - 145	1 40 5 200 LLL 0 0	1 99 5 776 200 4 0	1 99 5 775 200 4 0
250	146 - 190	1 40 5 250 LLL 0 0	1 99 5 776 250 4 0	1 99 5 775 250 4 0
300	191 - 233	1 40 5 300 LLL 0 0	1 99 5 776 300 4 0	1 99 5 775 300 4 0

* Informacje na str. 20

Przebijak do otworów w izolacji patrz str. 26

Zestawy uszczelniające Curaflex 3300 oraz 3300/T

Rura cementowo-włóknowa 3000 wzgl. 3000/T oraz uszczelnienie C wzgl. Quick In C z systemem DPS. Do zastosowania w betonie wodoodpornym. System DPS*.

Materiały: ggV / EPDM



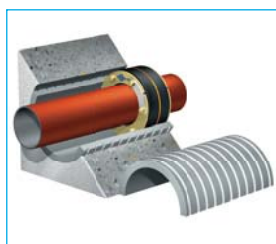
Curaflex® 3300

Curaflex 3300: przeciw wodzie napierającej

Średnica otworu D_1 [mm]	Średnica zewn. kabla / rury d [mm]	Numer artykułu
80	1 - 40	1 33 0 xxx LLL 0 0
100	41 - 57	1 33 0 xxx LLL 0 0
125	58 - 77	1 33 0 xxx LLL 0 0
150	78 - 104	1 33 0 xxx LLL 0 0
200	105 - 145	1 33 0 xxx LLL 0 0
250	146 - 190	1 33 0 xxx LLL 0 0
300	191 - 233	1 33 0 xxx LLL 0 0
350	234 - 288	1 33 0 xxx LLL 0 0
400	289 - 339	1 33 0 xxx LLL 0 0
450	340 - 380	1 33 0 xxx LLL 0 0
500	381 - 430	1 33 0 xxx LLL 0 0

LLL – długość rury
Dostępne są długości:
200/240/250/300/350/365/400/500

* DPS do D_1 max. 350 mm xxx patrz str. 4



Curaflex® 3300/T**, wersja dzielona

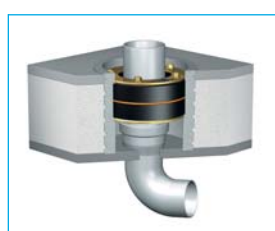
Curaflex 3300/T** (dzielony, do już ułożonych przewodów): przeciw wodzie napierającej

Średnica otworu D_1 [mm]	Średnica kabla / rury d [mm]	Numer artykułu
80	1 - 40	1 33 2 xxx LLL 0 0
100	41 - 57	1 33 2 xxx LLL 0 0
125	58 - 77	1 33 2 xxx LLL 0 0
150	78 - 104	1 33 2 xxx LLL 0 0
200	105 - 145	1 33 2 xxx LLL 0 0
250	146 - 190	1 33 2 xxx LLL 0 0
300	191 - 233	1 33 2 xxx LLL 0 0
350	234 - 288	1 33 2 xxx LLL 0 0
400	289 - 339	1 33 2 xxx LLL 0 0
450	340 - 380	1 33 2 xxx LLL 0 0
500	381 - 430	1 33 2 xxx LLL 0 0

LLL – długość rury
Dostępne są długości:
200/240/250/300/350/365/400/500

* DPS do D_1 350 mm xxx patrz str. 4

** Do sklejania połówek rury wymagany jest klej betonowy Sikadur-31 (1740) o wydajności 1,2 kg na 0,6 m² powierzchni.
Numer artykułu: 1 99 0 740 000 0 0, patrz str. 26.



Przykład zabudowy:

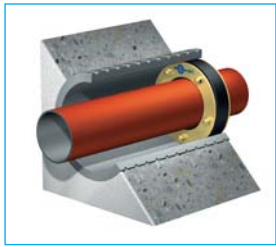
Curaflex 3300, podwójne uszczelnienie w płycie podłogowej.

W przypadku zamówienia wymagane jest podanie dokładnej średnicy wewnętrznej rury / kabla.

Zestaw uszczelniający Curaflex 3100, rura cementowo-włóknowa 3000 oraz uszczelnienie typu A

Do zastosowania w betonie wodoodpornym. System DPS*.

Materiały: ggv / EPDM



Curaflex® 3100

przeciw wodzie gruntowej

Średnica otworu D_1 [mm]	Średnica zewn. kabla / rury d [mm]	Numer artykułu
80	1 - 40	1 310 xxx LLL 0 0
100	41 - 57	1 310 xxx LLL 0 0
125	58 - 77	1 310 xxx LLL 0 0
150	78 - 104	1 310 xxx LLL 0 0
200	105 - 145	1 310 xxx LLL 0 0
250	146 - 190	1 310 xxx LLL 0 0
300	191 - 233	1 310 xxx LLL 0 0
350	234 - 288	1 310 xxx LLL 0 0
400	289 - 339	1 310 xxx LLL 0 0
450	340 - 380	1 310 xxx LLL 0 0
500	381 - 430	1 310 xxx LLL 0 0

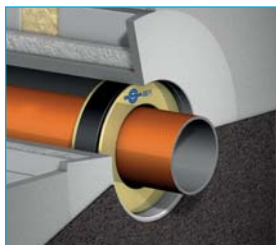
* DPS do D_1 max. 350 mm xxx patrz str. 4

LLL – długość rury
Dostępne są długości:
200/240/250/300/350/365/400/500

Zestaw uszczelniający Curaflex 3101

Do budowy pokrytych izolacją bitumiczną wg DIN 18195T9. Specjalna rura z kołnierzem z mieszanki cementowo-włóknowej 3001 i wkładem uszczelniającym typu A.

Materiały: ggv / EPDM



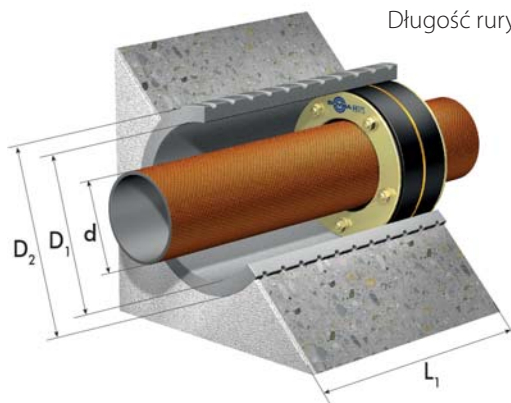
Curaflex® 3101

przeciw wodzie gruntowej

Średnica otworu D_1 [mm]	Średnica zewn. kabla / rury d [mm]	Numer artykułu
80	1 - 40	1 310 xxx 415 0 9
100	1 - 57	1 310 xxx 415 0 9
125	58 - 77	1 310 xxx 415 0 9
150	78 - 104	1 310 xxx 415 0 9
200	105 - 145	1 310 xxx 415 0 9
250	146 - 190	1 310 xxx 415 0 9
300	191 - 233	1 310 xxx 415 0 9

xxx patrz str. 4

Długość rury cementowo-włóknowej: 415 mm



W zamówieniu prosimy o podanie:

- średnicy zewnętrznej rury / kabla d
- średnicy otworu D_1
- grubości muru L_1

Curaflex – zestawy uszczelniające z wkładami stalowymi



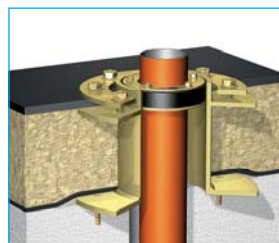
Curaflex® wkład stalowy 7006-M-S

Wkład Curaflex 7006/M/S*

Wkład umożliwiający uszczelnienie większej ilości rur. Uszczelnienie ma miejsce przed ścianą przez zastosowanie stalowych kołnierzy: stałego i ruchomego.

Zabezpiecza przed wodą napierającą, stosowane w budynkach izolowanych.

* Oferowane także do wody gruntowej (Curaflex 7005/M/S)



Curaflex® – zestaw 5.5102

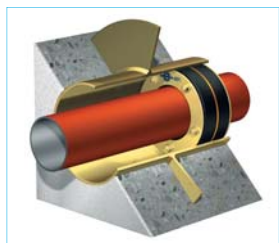
Zestaw Curaflex 5.5102

Składa się z wkładu stalowego 5.5002, z kołnierzami: stałym i ruchomym oraz dodatkowym kołnierzem środkowym i uszczelnieniem Curaflex A.

System ten stanowi specjalny przepust w przypadku wody gruntowej. Montowany w płaskich dachach lub w ścianach z izolacją cieplną. Tego typu przepust wykonywany jest na życzenie klienta.

Możliwa jest także wersja do wody napierającej (Curaflex 6.6302).

W zamówieniu prosimy o podanie dokładnych wymiarów.



Curaflex® – zestaw 9300

Zestaw Curaflex 9300

Składa się z wkładu stalowego z kołnierzem w połowie długości Curaflex 9000 oraz uszczelnienia Curaflex C. Przeznaczony do budowli bez izolacji. Zabezpiecza przed wodą napierającą.

Wykonywany jest na życzenie klienta.

W zamówieniu prosimy o podanie dokładnych wymiarów.

Informacja na temat dodatkowych podkładek uszczelniających i izolacji.

Aby zapewnić właściwą szczelność wokół kołnierza wymagana jest odpowiednia grubość i elastyczność powłoki izolacyjnej. W przypadku zastosowania zbyt cienkiej folii wymagane jest użycie dodatkowych podkładek izolacyjnych Doyma (wykonanych z elastomeru EPDM i z przygotowanymi otworami pod śruby).

Przy zastosowaniu folii bitumicznych lub bitumiczno-kauczukowych zwykle zachowany jest wystarczający docisk do ściany, dając gwarancję właściwego uszczelnienia. Nie zachodzi wówczas potrzeba stosowania dodatkowych podkładek uszczelniających.

Uszczelnienie uniwersalne Domo-V



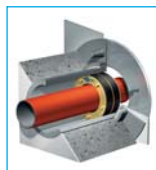
Umożliwia dopasowanie na budowie do odpowiedniej średnicy rury

Zestawy uszczelniające Curaflex 4300 oraz 4100

Składają się z rury cementowo-włóknowej 4006 ew. 4005 oraz uszczelnienia typu C lub A, przeznaczone do budowy zaizolowanych folią lub bitumikiem wg DIN 18195 T9 (patrz str. 20)

Materiały: ggv / EPDM

Curaflex 4300: przeciw wodzie napierającej



Curaflex® 4300

Średnica otworu D _i [mm]	Średnica zewn. kabla / rury d [mm]	Numer artykułu	Dodatki do izolacji bitumicznej Numer artykułu	Podkładki uszczelniające (2 sztuki) Numer artykułu
80	1 - 40	1 43 0 xxx LLL 0 0	1 99 6 776 080 4 0	1 99 6 775 080 4 0
100	41 - 57	1 43 0 xxx LLL 0 0	1 99 6 776 100 4 0	1 99 6 775 100 4 0
125	58 - 77	1 43 0 xxx LLL 0 0	1 99 6 776 125 4 0	1 99 6 775 125 4 0
150	78 - 104	1 43 0 xxx LLL 0 0	1 99 6 776 150 4 0	1 99 6 775 150 4 0
200	105 - 145	1 43 0 xxx LLL 0 0	1 99 6 776 200 4 0	1 99 6 775 200 4 0
250	146 - 190	1 43 0 xxx LLL 0 0	1 99 6 776 250 4 0	1 99 6 775 250 4 0
300	191 - 233	1 43 0 xxx LLL 0 0	1 99 6 776 300 4 0	1 99 6 775 300 4 0

LLL – długość rury
Dostępne są długości:
200/240/250/300/350/365/400/500

xxx patrz str. 4

Curaflex 4100: przeciw wodzie gruntowej



Curaflex® 4100

Średnica otworu D _i [mm]	Średnica zewn. kabla / rury d [mm]	Numer artykułu	Dodatki do izolacji bitumicznej* Numer artykułu	Podkładki uszczelniające (2 sztuki)* Numer artykułu
80	1 - 40	1 41 0 xxx LLL 0 0	1 99 5 776 080 4 0	1 99 5 775 080 4 0
100	41 - 57	1 41 0 xxx LLL 0 0	1 99 5 776 100 4 0	1 99 5 775 100 4 0
125	58 - 77	1 41 0 xxx LLL 0 0	1 99 5 776 125 4 0	1 99 5 775 125 4 0
150	78 - 104	1 41 0 xxx LLL 0 0	1 99 5 776 150 4 0	1 99 5 775 150 4 0
200	105 - 145	1 41 0 xxx LLL 0 0	1 99 5 776 200 4 0	1 99 5 775 200 4 0
250	146 - 190	1 41 0 xxx LLL 0 0	1 99 5 776 250 4 0	1 99 5 775 250 4 0
300	191 - 233	1 41 0 xxx LLL 0 0	1 99 5 776 300 4 0	1 99 5 775 300 4 0

LLL – długość rury
Dostępne są długości:
200/240/250/300/350/365/400/500

* Informacje na str. 20

xxx patrz str. 4

Do średnic powyżej 300 mm zalecany jest **Curaflex® 6300**

Zabezpiecza przed wodą napierającą

Do średnic powyżej 300 mm zalecany jest **Curaflex® 5100**

Zabezpiecza przed wodą gruntową

W zamówieniu potrzebujemy dokładne wymiary zewnętrzne rur / kabli.

Zestawy uszczelniające Curaflex 7300 oraz 7300/T

Uszczelnienie przed ścianą, zabezpieczające przed wodą napierającą, przeznaczone do budowli zaizolowanych folią lub bitumikiem. System DPS*.

Materiały: ggV / EPDM



Curaflex® 7300

Curaflex 7300:

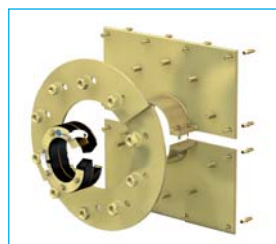
Średnica otworu D ₁ [mm]	Średnica zewn. kabla/rury d [mm]	Numer artykułu	Numer artykułu	Podkładki uszczelniające
				Numer artykułu
80	1 - 40	1 73 0 xxx 000 0 0	1 73 0 xxx 000 5 0	1 99 6 775 080 7 0
100	41 - 57	1 73 0 xxx 000 0 0	1 73 0 xxx 000 5 0	1 99 6 775 100 7 0
125	58 - 77	1 73 0 xxx 000 0 0	1 73 0 xxx 000 5 0	1 99 6 775 125 7 0
150	78 - 104	1 73 0 xxx 000 0 0	1 73 0 xxx 000 5 0	1 99 6 775 150 7 0
200	105 - 145	1 73 0 xxx 000 0 0	1 73 0 xxx 000 5 0	1 99 6 775 200 7 0
250	146 - 190	1 73 0 xxx 000 0 0	1 73 0 xxx 000 5 0	1 99 6 775 250 7 0
300	191 - 233	1 73 0 xxx 000 0 0	1 73 0 xxx 000 5 0	1 99 6 775 300 7 0
350	234 - 288	1 73 0 xxx 000 0 0	1 73 0 xxx 000 5 0	1 99 6 775 350 7 0
400	289 - 339	1 73 0 xxx 000 0 0	1 73 0 xxx 000 5 0	1 99 6 775 400 7 0
450	340 - 380	1 73 0 xxx 000 0 0	1 73 0 xxx 000 5 0	1 99 6 775 450 7 0
500	381 - 430	1 73 0 xxx 000 0 0	1 73 0 xxx 000 5 0	1 99 6 775 500 7 0

* DPS do D₁ max. 350 mm xxx patrz str. 4

** Informacje patrz str. 20

kołnierz z powierzchnią ziarnistą, do ścian pokrytych bitumikiem**

Curaflex 7300/T, przeznaczony do instalacji już istniejących



Curaflex® 7300/T

Średnica otworu D ₁ [mm]	Średnica zewn. kabla / rury d [mm]	Numer artykułu	Numer artykułu	Podkładki uszczelniające
				Numer artykułu
80	1 - 40	1 73 2 xxx 000 0 0	1 73 2 xxx 000 5 0	1 99 6 775 080 7 2
100	41 - 57	1 73 2 xxx 000 0 0	1 73 2 xxx 000 5 0	1 99 6 775 100 7 2
125	58 - 77	1 73 2 xxx 000 0 0	1 73 2 xxx 000 5 0	1 99 6 775 125 7 2
150	78 - 104	1 73 2 xxx 000 0 0	1 73 2 xxx 000 5 0	1 99 6 775 150 7 2
200	105 - 145	1 73 2 xxx 000 0 0	1 73 2 xxx 000 5 0	1 99 6 775 200 7 2
250	146 - 190	1 73 2 xxx 000 0 0	1 73 2 xxx 000 5 0	1 99 6 775 250 7 2
300	191 - 233	1 73 2 xxx 000 0 0	1 73 2 xxx 000 5 0	1 99 6 775 300 7 2
350	234 - 288	1 73 2 xxx 000 0 0	1 73 2 xxx 000 5 0	1 99 6 775 350 7 2
400	289 - 339	1 73 2 xxx 000 0 0	1 73 2 xxx 000 5 0	1 99 6 775 400 7 2
450	340 - 380	1 73 2 xxx 000 0 0	1 73 2 xxx 000 5 0	1 99 6 775 450 7 2
500	381 - 430	1 73 2 xxx 000 0 0	1 73 2 xxx 000 5 0	1 99 6 775 500 7 2

* DPS do D₁ max. 350 mm xxx patrz str. 4

** Informacje patrz str. 20

kołnierz z powierzchnią ziarnistą, do ścian pokrytych bitumikiem**

Wymagane dodatki do Curaflex 7300/T

Produkt	Numer artykułu
Sika – rozpuszczalnik (1754) 1 liter, wystarcza na 8 m ²	1 99 0 754 000 0 0
Sika – podkład (1755) 0,25 litra, wystarcza na 1,25 m ²	1 99 0 755 000 0 0
Sikaflex – masa uszczelniająca, 300 ml, wystarcza na 0,24 m ²	1 99 0 756 000 0 0

W zamówieniu potrzebujemy dokładne wymiary zewnętrzne rur / kabli.

Na życzenie możliwe jest zaproponowanie innych materiałów uszczelniających i wymiarów.

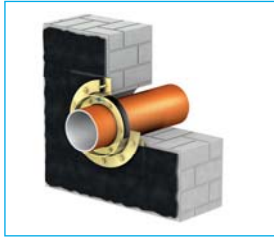
Zestawy uszczelniające Curaflex 7100 oraz 7100/T

Uszczelnienie przed ścianą, zabezpieczające przed wodą gruntową, przeznaczone do budowy zaizolowanych folią lub bitumikiem. System DPS*.

Materiały: ggv / EPDM

Curaflex 7100

kołnierz z powierzchnią ziarnistą do ścian pokrytych bitumikiem**



Curaflex® 7100

Średnica otworu D ₁ [mm]	Średnica zewn. kabla / rury d [mm]	Numer artykułu	Numer artykułu	Podkładki uszczelniające
				Numer artykułu
80	1 - 40	1 71 0 xxx 000 0 0	1 71 0 xxx 000 5 0	1 99 5 775 080 7 0
100	41 - 57	1 71 0 xxx 000 0 0	1 71 0 xxx 000 5 0	1 99 5 775 100 7 0
125	58 - 77	1 71 0 xxx 000 0 0	1 71 0 xxx 000 5 0	1 99 5 775 125 7 0
150	78 - 104	1 71 0 xxx 000 0 0	1 71 0 xxx 000 5 0	1 99 5 775 150 7 0
200	105 - 145	1 71 0 xxx 000 0 0	1 71 0 xxx 000 5 0	1 99 5 775 200 7 0
250	146 - 190	1 71 0 xxx 000 0 0	1 71 0 xxx 000 5 0	1 99 5 775 250 7 0
300	191 - 233	1 71 0 xxx 000 0 0	1 71 0 xxx 000 5 0	1 99 5 775 300 7 0
350	234 - 288	1 71 0 xxx 000 0 0	1 71 0 xxx 000 5 0	1 99 5 775 350 7 0
400	289 - 339	1 71 0 xxx 000 0 0	1 71 0 xxx 000 5 0	1 99 5 775 400 7 0
450	340 - 380	1 71 0 xxx 000 0 0	1 71 0 xxx 000 5 0	1 99 5 775 450 7 0
500	381 - 430	1 71 0 xxx 000 0 0	1 71 0 xxx 000 5 0	1 99 5 775 500 7 0

* DPS do D₁ max. 350 mm

xxx patrz str. 4

** Informacje patrz str. 20

Curaflex 7100/T, przeznaczony do instalacji już istniejących

kołnierz z powierzchnią ziarnistą, do ścian pokrytych bitumikiem**



Curaflex® 7100/T

Średnica otworu D ₁ [mm]	Średnica zewn. kabla / rury d [mm]	Numer artykułu	Numer artykułu	Podkładki uszczelniające
				Numer artykułu
80	1 - 40	1 71 2 xxx 000 0 0	1 71 2 xxx 000 5 0	1 99 5 775 080 7 2
100	41 - 57	1 71 2 xxx 000 0 0	1 71 2 xxx 000 5 0	1 99 5 775 100 7 2
125	58 - 77	1 71 2 xxx 000 0 0	1 71 2 xxx 000 5 0	1 99 5 775 125 7 2
150	78 - 104	1 71 2 xxx 000 0 0	1 71 2 xxx 000 5 0	1 99 5 775 150 7 2
200	105 - 145	1 71 2 xxx 000 0 0	1 71 2 xxx 000 5 0	1 99 5 775 200 7 2
250	146 - 190	1 71 2 xxx 000 0 0	1 71 2 xxx 000 5 0	1 99 5 775 250 7 2
300	191 - 233	1 71 2 xxx 000 0 0	1 71 2 xxx 000 5 0	1 99 5 775 300 7 2
350	234 - 288	1 71 2 xxx 000 0 0	1 71 2 xxx 000 5 0	1 99 5 775 350 7 2
400	289 - 339	1 71 2 xxx 000 0 0	1 71 2 xxx 000 5 0	1 99 5 775 400 7 2
450	340 - 380	1 71 2 xxx 000 0 0	1 71 2 xxx 000 5 0	1 99 5 775 450 7 2
500	381 - 430	1 71 2 xxx 000 0 0	1 71 2 xxx 000 5 0	1 99 5 775 500 7 2

* DPS do D₁ max. 350 mm

xxx patrz str. 4

** Informacje patrz str. 20

Wymagane dodatki do Curaflex 7100/T

Produkt	Numer artykułu
Sika Haftreiniger-1 (1754) – rozpuszczalnik 1 litr, wystarcza na 8 m ²	1 99 0 754 000 0 0
Sika Primer-3 N (1755) – podkład 0,25 litra, wystarcza na 1,25 m ²	1 99 0 755 000 0 0
Sikaflex-11 FC+ (1756) – masa uszczelniająca, 300 ml, wystarcza na 0,24 m ²	1 99 0 756 000 0 0

W zamówieniu potrzebujemy dokładne wymiary zewnętrzne rur / kabli.

Na życzenie możliwe jest zaproponowanie innych materiałów uszczelniających i dostosowanie wymiarów.

Zestawy uszczelniające Curaflex 8300 oraz 8300/T

Uszczelnienie przed ścianą, zabezpieczające przed wodą napierającą, przeznaczone do budowli bez izolacji. System DPS*.

Materiały: ggv / EPDM



Curaflex® 8300

Curaflex 8300

Średnica otworu D_1 [mm]	Średnica zewn. kabla / rury d [mm]	Curaflex® 8300 Numer artykułu
80	1 - 40	1 83 0 xxx 000 0 0
100	41 - 57	1 83 0 xxx 000 0 0
125	58 - 77	1 83 0 xxx 000 0 0
150	78 - 104	1 83 0 xxx 000 0 0
200	105 - 145	1 83 0 xxx 000 0 0
250	146 - 190	1 83 0 xxx 000 0 0
300	191 - 233	1 83 0 xxx 000 0 0
350	234 - 288	1 83 0 xxx 000 0 0
400	289 - 339	1 83 0 xxx 000 0 0
450	340 - 380	1 83 0 xxx 000 0 0
500	381 - 430	1 83 0 xxx 000 0 0

* DPS do D_1 max. 350 mm

xxx patrz str. 4

Curaflex 8300/T, dzielone, do instalacji już istniejących



Curaflex® 8300/T

Średnica otworu D_1 [mm]	Średnica zewn. kabla / rury d [mm]	Curaflex® 8300/T Item number
80	1 - 40	1 83 2 xxx 000 0 0
100	41 - 57	1 83 2 xxx 000 0 0
125	58 - 77	1 83 2 xxx 000 0 0
150	78 - 104	1 83 2 xxx 000 0 0
200	105 - 145	1 83 2 xxx 000 0 0
250	146 - 190	1 83 2 xxx 000 0 0
300	191 - 233	1 83 2 xxx 000 0 0
350	234 - 288	1 83 2 xxx 000 0 0
400	289 - 339	1 83 2 xxx 000 0 0
450	340 - 380	1 83 2 xxx 000 0 0
500	381 - 430	1 83 2 xxx 000 0 0

* DPS do D_1 max. 350 mm

xxx patrz str. 4

Wymagane dodatki do Curaflex 8300 i 8300/T

Produkt	Numer artykułu
Sika Haftreiniger-1 (1754) – rozpuszczalnik 1 litr, wystarcza na 8 m ²	1 99 0 754 000 0 0
Sika Primer-3 N (1755) – podkład 0,25 litra, wystarcza na 1,25 m ²	1 99 0 755 000 0 0
Sikaflex-11 FC+ (1756) – masa uszczelniająca, 300 ml, wystarcza na 0,24 m ²	1 99 0 756 000 0 0

W zamówieniu potrzebujemy dokładne wymiary zewnętrzne rur / kabli.

Na życzenie możliwe jest zaproponowanie innych materiałów uszczelniających i dostosowanie wymiarów.

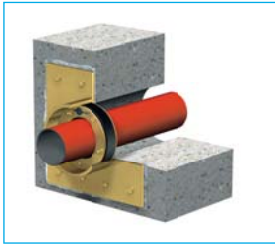
Zestaw Curaflex 8100

Uszczelnienie przed ścianą, zabezpieczające przed wodą gruntową, przeznaczone do budowli bez izolacji. Przy wyschniętej izolacji bitumicznej należy użyć folii butylowej. System DPS*.

Materiały: ggv / EPDM

Curaflex 8100:

kołnierz z powierzchnią ziarnistą do ścian pokrytych bitumikiem**



Curaflex® 8100

Średnica otworu D ₁ [mm]	Średnica zewn. kabla / rury d [mm]	Curaflex® 8100 Numer artykułu	Curaflex® 8100 Numer artykułu
80	1 - 40	1 81 0 xxx 000 0 0	1 81 0 xxx 000 5 0
100	41 - 57	1 81 0 xxx 000 0 0	1 81 0 xxx 000 5 0
125	58 - 77	1 81 0 xxx 000 0 0	1 81 0 xxx 000 5 0
150	78 - 104	1 81 0 xxx 000 0 0	1 81 0 xxx 000 5 0
200	105 - 145	1 81 0 xxx 000 0 0	1 81 0 xxx 000 5 0
250	146 - 190	1 81 0 xxx 000 0 0	1 81 0 xxx 000 5 0
300	191 - 233	1 81 0 xxx 000 0 0	1 81 0 xxx 000 5 0
350	234 - 288	1 81 0 xxx 000 0 0	1 81 0 xxx 000 5 0
400	289 - 339	1 81 0 xxx 000 0 0	1 81 0 xxx 000 5 0
450	340 - 380	1 81 0 xxx 000 0 0	1 81 0 xxx 000 5 0
500	381 - 430	1 81 0 xxx 000 0 0	1 81 0 xxx 000 5 0

* DPS do D₁ max. 350 mm

xxx patrz str. 4

** Informacje patrz str. 20

Curaflex 8100, z butylową folią uszczelniającą



Curaflex® 8100 z folią butylową

Średnica otworu D ₁ [mm]	Średnica zewn. kabla / rury d [mm]
80	1 - 40
100	41 - 57
125	58 - 77
150	78 - 104
200	105 - 145
250	146 - 190
300	191 - 233
350	234 - 288
400	289 - 339
450	340 - 380
500	381 - 430

Artykuły nie posiadają numerów

* DPS do D₁ max. 350 mm xxx patrz str. 4

Curaflex 8100 z użyciem butylowej folii uszczelniającej (1753) jest zalecany do budynków pokrytych masą bitumiczną już wyschniętą.

Wymagane dodatki do Curaflex 8100

Produkt	Numer artykułu
Sika Haftreiniger-1 (1754) – rozpuszczalnik 1 litr, wystarcza na 8 m ²	1 99 0 754 000 0 0
Sika Primer-3 N (1755) – podkład 0,25 litra, wystarcza na 1,25 m ²	1 99 0 755 000 0 0
Sikaflex-11 FC+ (1756) – masa uszczelniająca, 300 ml, wystarcza na 0,24 m ²	1 99 0 756 000 0 0

W zamówieniu potrzebujemy dokładne wymiary zewnętrzne rur / kabli.

Na życzenie możliwe jest zaproponowanie innych materiałów uszczelniających i dostosowanie wymiarów.

Materiały dodatkowe Curaflex



Aquagard (1 litr)



Aquagard (1/3 litra)

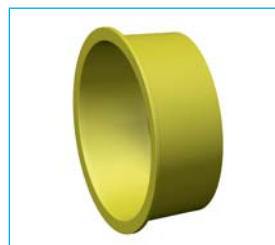
Produkt	Numer artykułu
Sikadur-31 – klej do betonu (Curaflex 1740), 1,2 kg wystarcza na 0,6 m ²	1 99 0 740 000 0 0
Aquagard – środek konserwujący (duży)	
Aquagard – podkład (Curaflex 1710), 1 litr, wystarcza na 4,0 m ²	1 99 0 710 000 0 0
Aquagard – specjalny lakier (1715), 1 litr, wystarcza na 3,5 m ²	1 99 0 715 000 0 0
Aquagard – środek konserwujący (mały)	
Aquagard – podkład (Curaflex 1711), 1/3 litra, wystarcza na 1,5 m ²	1 99 0 711 000 0 0
Aquagard – specjalny lakier (Curaflex 1716), 1/3 litra, wystarcza na 1 m ²	1 99 0 716 000 0 0
Curaflex 1745 – dwuskładnikowa żywica epoksydowa, o wysokiej odporności na chemikalia, do pokrywania powierzchni wewnętrznych rur cementowo-włóknowych i otworów wierconych. Uszczelnia przed gazem ziemnym, gazem miejskim i gazem płynnym, benzyną bezołowiową, olejem napędowym itp. Wystarcza na 2 m ² .	1 99 0 745 000 0 0
Sika – rozpuszczalnik 1, 1 litr, wystarcza na 8 m ² (Curaflex 1754)	1 99 0 754 000 0 0
Sika Primer-3 N – podkład 0,25 litra, wystarcza na 1,25 m ² (Curaflex 1755)	1 99 0 755 000 0 0
Sikaflex-11 FC + masa uszczelniająca, 300 ml, wystarcza na 0,24 m ² (Curaflex 1756)	1 99 0 756 000 0 0



Curaflex 1701 – pokrywa do mocowania rury cementowo-włóknowej w szalunku

Curaflex® 1701

Średnica otworu D ₁ [mm]	Numer artykułu
80	1 99 0 701 080 0 0
100	1 99 0 701 100 0 0
125	1 99 0 701 125 0 0
150	1 99 0 701 150 0 0
200	1 99 0 701 200 0 0
250	1 99 0 701 250 0 0
300	1 99 0 701 300 0 0
350	1 99 0 701 350 0 0
400	1 99 0 701 400 0 0



Zasłepka montażowa do rury cementowo-włóknowej lub otworu wywierconego w ścianie

Curaflex® 1702

Średnica otworu D ₁ [mm]	Numer artykułu
80	1 99 0 702 080 0 0
100	1 99 0 702 100 0 0
125	1 99 0 702 125 0 0
150	1 99 0 702 150 0 0
200	1 99 0 702 200 0 0
250	1 99 0 702 250 0 0
300	1 99 0 702 300 0 0
350	1 99 0 702 350 0 0
400	1 99 0 702 400 0 0



Curaflex – zasłepka RRV

Curaflex – pierścień zamykający RRV

D ₁	Zakresy wymiarów rur z mediami	Numer artykułu
100	20 - 31+ 2 x 5 + 2 x 7	1 18 5 000 100 0 0
	32 - 45 + 2 x 5 + 2 x 7	
	46 - 63 + 2 x 5 + 2 x 7	
200	108-135+ 2 x 5 + 2 x 7	1 18 5 000 200 0 0
	136-160+ 2 x 5 + 2 x 7	

Pierścień zamykający, do stosowania wraz z uszczelnieniem. Możliwość przeprowadzenia 1 - 5 kabli o średnicach podanych w tabeli obok.

Wyłączone z 25-letniej gwarancji DOYMY.

Uszczelnienia łańcuchowe Link-Seal

Możliwość montażu w rurach cementowo-włóknowych oraz w otworach bezpośrednio wierconych w ścianach betonowych. Możliwość zastosowania do już położonych instalacji.



Moduł łańcucha uszczelniającego, model C

Moduły łańcucha przeznaczonego do rur stalowych i żeliwnych

Wyposażenie C: śruby ze stali ocynkowanej, uszczelka EPDM – czarny kauczuk	
Typ modułu	Numer artykułu
LS 200	6 50 0 200 000 0 0
LS 265	6 50 0 265 000 0 0
LS 275	6 50 0 275 000 0 0
LS 300	6 50 0 300 000 0 0
LS 310	6 50 0 310 000 0 0
LS 315	6 50 0 315 000 0 0
LS 325	6 50 0 325 000 0 0
LS 340	6 50 0 340 000 0 0
LS 360	6 50 0 360 000 0 0
LS 400	6 50 0 400 000 0 0
LS 410	6 50 0 410 000 0 0
LS 425	6 50 0 425 000 0 0
LS 440	6 50 0 440 000 0 0
LS 475	6 50 0 475 000 0 0
LS 500	6 50 0 500 000 0 0
LS 525	6 50 0 525 000 0 0
LS 575	6 50 0 575 000 0 0
LS 615	6 50 0 615 000 0 0
LS 650	6 50 0 650 000 0 0

Wyposażenie S316: śruby ze stali nierdzewnej A4-70j, uszczelka EPDM – czarny kauczuk	
Typ modułu	Numer artykułu
LS 200	6 50 0 200 000 4 0
LS 265	6 50 0 265 000 4 0
LS 275	6 50 0 275 000 4 0
LS 300	6 50 0 300 000 4 0
LS 310	6 50 0 310 000 4 0
LS 315	6 50 0 315 000 4 0
LS 325	6 50 0 325 000 4 0
LS 340	6 50 0 340 000 4 0
LS 360	6 50 0 360 000 4 0
LS 400	6 50 0 400 000 4 0
LS 410	6 50 0 410 000 4 0
LS 425	6 50 0 425 000 4 0
LS 440	6 50 0 440 000 4 0
LS 475	6 50 0 475 000 4 0
LS 500	6 50 0 500 000 4 0
LS 525	6 50 0 525 000 4 0
LS 575	6 50 0 575 000 4 0
LS 615	6 50 0 615 000 4 0
LS 650	6 50 0 650 000 4 0



Moduł łańcucha uszczelniającego, model BC

Moduły łańcucha przeznaczonego do rur z tworzywa sztucznego

Wyposażenie BC: śruby ze stali ocynkowanej, uszczelka EPDM – niebieski kauczuk, Shore 40 stopni ± 5 stopni	
Typ modułu	Numer artykułu
LS 200	6 50 0 200 000 0 4
LS 265	6 50 0 265 000 0 4
LS 275	6 50 0 275 000 0 4
LS 300	6 50 0 300 000 0 4
LS 310	6 50 0 310 000 0 4
LS 315	6 50 0 315 000 0 4
LS 325	6 50 0 325 000 0 4
LS 340	6 50 0 340 000 0 4
LS 360	6 50 0 360 000 0 4
LS 400	6 50 0 400 000 0 4
LS 410	6 50 0 410 000 0 4
LS 425	6 50 0 425 000 0 4
LS 475	6 50 0 475 000 0 4
LS 500	6 50 0 500 000 0 4
LS 525	6 50 0 525 000 0 4
LS 575	6 50 0 575 000 0 4
LS 625	6 50 0 625 000 0 4
LS 700	6 50 0 700 000 0 4

Wyposażenie S316: śruby ze stali nierdzewnej A4-70, uszczelka EPDM – niebieski kauczuk, Shore 40 stopni ± 5 stopni	
Typ modułu	Numer artykułu
LS 200	6 50 0 200 000 4 4
LS 265	6 50 0 265 000 4 4
LS 275	6 50 0 275 000 4 4
LS 300	6 50 0 300 000 4 4
LS 310	6 50 0 310 000 4 4
LS 315	6 50 0 315 000 4 4
LS 325	6 50 0 325 000 4 4
LS 340	6 50 0 340 000 4 4
LS 360	6 50 0 360 000 4 4
LS 400	6 50 0 400 000 4 4
LS 410	6 50 0 410 000 4 4
LS 425	6 50 0 425 000 4 4
LS 475	6 50 0 475 000 4 4
LS 500	6 50 0 500 000 4 4
LS 525	6 50 0 525 000 4 4
LS 575	6 50 0 575 000 4 4
LS 625	6 50 0 625 000 4 4
LS 700	6 50 0 700 000 4 4

Inne rodzaje materiału uszczelniającego na zamówienie.

Produkty Link-Seal są wyłączone z 25-letniej gwarancji DOYMY.

Uszczelnienie łańcuchowe Link-Seal

Możliwość montażu w rurach cementowo-włóknowych oraz w otworach bezpośrednio wierconych w ścianach betonowych.

Możliwość zastosowania do już położonych instalacji. Zabezpieczają przed wodą napierającą i gruntową.

Uszczelka: EPDM – czarny kauczuk, płytka ściskająca wykonana z czarnego poliamidu, wzmocnianego włóknem szklanym.



Łańcuch uszczelniający model C
lub S316

Łańcuchy do rur stalowych i żeliwnych

Średnica otworu D ₁ [mm]	Średnica zewn. rury d [mm]	Liczba ogniw x typ modułu	Wersja C: ocynkowane śruby stalowe	Wersja S316: stal nierdzewna A4-70
			Numer artykułu	Numer artykułu
80	42 + 48	5 x 265	6 50 0 042 080 0 0	6 50 0 042 080 4 0
100	34 + 42	5 x 340	6 50 0 042 100 0 0	6 50 0 042 100 4 0
	48	6 x 315	6 50 0 048 100 0 0	6 50 0 048 100 4 0
	58 + 60	6 x 300	6 50 0 060 100 0 0	6 50 0 060 100 4 0
125	42 + 48 + 58	5 x 360	6 50 0 048 125 0 0	6 50 0 048 125 4 0
	60	7 x 340	6 50 0 060 125 0 0	6 50 0 060 125 4 0
	76 + 78	8 x 315	6 50 0 076 125 0 0	6 50 0 076 125 4 0
150	58 + 60	5 x 410	6 50 0 060 150 0 0	6 50 0 060 150 4 0
	76	6 x 360	6 50 0 076 150 0 0	6 50 0 076 150 4 0
	83	7 x 360	6 50 0 083 150 0 0	6 50 0 083 150 4 0
	89	9 x 340	6 50 0 089 150 0 0	6 50 0 089 150 4 0
	98	10 x 315	6 50 0 098 150 0 0	6 50 0 098 150 4 0
	110	7 x 310	6 50 0 110 150 0 0	6 50 0 110 150 4 0
	114	10 x 265	6 50 0 114 150 0 0	6 50 0 114 150 4 0
200	110	7 x 475	6 50 0 110 200 0 0	6 50 0 110 200 4 0
	114	7 x 410	6 50 0 114 200 0 0	6 50 0 114 200 4 0
	135	13 x 340	6 50 0 135 200 0 0	6 50 0 135 200 4 0
250	160	9 x 475	6 50 0 160 250 0 0	6 50 0 160 250 4 0
	168	7 x 400	6 50 0 168 250 0 0	6 50 0 168 250 4 0
300	160 + 168 + 170	7 x 500	6 50 0 160 300 0 0	6 50 0 160 300 4 0
	210 + 219	12 x 410	6 50 0 219 300 0 0	6 50 0 219 300 4 0
	222	15 x 360	6 50 0 222 300 0 0	6 50 0 222 300 4 0
350	273	18 x 360	6 50 0 273 350 0 0	6 50 0 273 350 4 0
400	324	21 x 360	6 50 0 324 400 0 0	6 50 0 324 400 4 0
500	406	21 x 475	6 50 0 406 500 0 0	6 50 0 406 500 4 0
	429	16 x 425	6 50 0 429 500 0 0	6 50 0 429 500 4 0
600	508	25 x 475	6 50 0 508 600 0 0	6 50 0 508 600 4 0
	532	19 x 425	6 50 0 532 600 0 0	6 50 0 532 600 4 0
700	610	30 x 475	6 50 0 610 700 0 0	6 50 0 610 700 4 0
800	711	25 x 400	6 50 0 711 800 0 0	6 50 0 711 800 4 0
900	813	39 x 475	6 50 0 813 900 0 0	6 50 0 813 900 4 0
1000	914	32 x 400	6 50 0 914 999 0 0	6 50 0 914 999 4 0

Pozostałe rodzaje materiałów na zamówienie.

Produkty Link-Seal są wyłączone z 25-letniej gwarancji DOYMY.

Uszczelnienie łańcuchowe Link-Seal

Możliwość montażu w rurach cementowo-włóknowych oraz w otworach bezpośrednio wierconych w ścianach betonowych.

Możliwość zastosowania do już położonych instalacji. Zabezpieczają przed wodą napierającą i gruntową.

Uszczelka: EPDM – niebieski kauczuk, płytka ściskająca wykonana z czarnego polyamidu, wzmocnianego włóknem szklanym.



łańcuch uszczelniający, model BC

Łańcuch do rur z tworzyw sztucznych

Średnica otworu D _i [mm]	Średnica zewn. rury d [mm]	Liczba ogniów x typ modułu	Wyposażenie BC: śruby ze stali ocynkowanej	Wyposażenie BS316: śruby ze stali nierdzewnej A4-70
			Numer artykułu	Numer artykułu
80	40	7 x 275	6 50 0 040 080 0 4	6 50 0 040 080 4 4
100	32 + 40	5 x 340	6 50 0 040 100 0 4	6 50 0 040 100 4 4
	50	6 x 315	6 50 0 050 100 0 4	6 50 0 050 100 4 4
	63	6 x 265	6 50 0 063 100 0 4	6 50 0 063 100 4 4
125	63	7 x 340	6 50 0 063 125 0 4	6 50 0 063 125 4 4
	75	8 x 315	6 50 0 075 125 0 4	6 50 0 075 125 4 4
150	63	5 x 410	6 50 0 063 150 0 4	6 50 0 063 150 4 4
	75	6 x 360	6 50 0 075 150 0 4	6 50 0 075 150 4 4
	90	9 x 340	6 50 0 090 150 0 4	6 50 0 090 150 4 4
	110	7 x 310	6 50 0 110 150 0 4	6 50 0 110 150 4 4
200	90	6 x 575	6 50 0 090 200 0 4	6 50 0 090 200 4 4
	110	7 x 475	6 50 0 110 200 0 4	6 50 0 110 200 4 4
	125	9 x 360	6 50 0 125 200 0 4	6 50 0 125 200 4 4
	140	13 x 340	6 50 0 140 200 0 4	6 50 0 140 200 4 4
	160	10 x 310	6 50 0 160 200 0 4	6 50 0 160 200 4 4
250	160	9 x 475	6 50 0 160 250 0 4	6 50 0 160 250 4 4
	180	12 x 360	6 50 0 180 250 0 4	6 50 0 180 250 4 4
	200	18 x 315	6 50 0 200 250 0 4	6 50 0 200 250 4 4
300	200	8 x 440**	6 50 0 200 300 0 0	6 50 0 200 300 4 0
	225	15 x 360	6 50 0 225 300 0 4	6 50 0 225 300 4 4
	250	22 x 315	6 50 0 250 300 0 4	6 50 0 250 300 4 4
350	250	9 x 440**	6 50 0 250 350 0 0	6 50 0 250 350 4 0
400	315	17 x 410	6 50 0 315 400 0 4	6 50 0 315 400 4 4
450	400	17 x 325	6 50 0 400 450 0 4	6 50 0 400 450 4 4
500	400	14 x 440**	6 50 0 400 500 0 0	6 50 0 400 500 4 0
600	500	17 x 440**	6 50 0 500 600 0 0	6 50 0 500 600 4 0
700	560	20 x 500	6 50 0 560 700 0 4	6 50 0 560 700 4 4
	630	22 x 425	6 50 0 630 700 0 4	6 50 0 630 700 4 4
800	630	21 x 625	6 50 0 630 800 0 4	6 50 0 630 800 4 4
	710	25 x 400	6 50 0 710 800 0 4	6 50 0 710 800 4 4
900	800	27 x 440**	6 50 0 800 900 0 0	6 50 0 800 900 4 0
1000	900	30 x 400	6 50 0 900 999 0 4	6 50 0 900 999 4 4

** Dotyczy modułów: C oraz S316.

Inne rodzaje materiału uszczelniającego na życzenie.

Produkty Link-Seal są wyłączone z 25-letniej gwarancji DOYMY.

Uszczelnienie kabli / rur Curaline® BKD 150

Mocowane w szalunkach, w ścianach betonowych. Połączenie bagnetowe, idealne do kabli i rur ochronnych kabli.



Zestaw jednostronny
BKD 150-K/L



Zestaw dwustronny
BKD 150-K2/L

Grubość ściany L (mm) → LLL:

Produkt	Numer artykułu
BKD 150-K/L	4 01 1 150 LLL 0 0
BKD 150-K2/L	4 02 1 150 LLL 0 0

LLL – grubość ściany

Dostępne długości do ścian o grubości:
150/200/250/300/350/400/450/500

Zestaw zawiera wodoszczelną zaślepkę.



Głowica z jedną
końcówką,
BKD 150-D1/110



Głowica z trzema
końcówkami,
BKD 150-D3/59



Głowica z ośmioma
końcówkami,
BKD 150-D8/35/25

Produkt	Do kabli o przekroju	Numer artykułu
BKD 150-D	Zaślepka	4 19 1 000 150 0 0
BKD 150-D1/110*	34 - 108 mm	4 10 1 110 150 0 0
BKD 150-D1/110-KS (z węzłem termokurczliwym)		
BKD 150-D3/59	22 - 57 mm	4 10 1 059 150 0 0
BKD 150-D3/59-KS (z węzłem termokurczliwym)		
BKD 150-D8/35/25**	4 x 7 - 23 mm	4 10 1 035 150 0 0
BKD 150-D8/35/25-KS (z węzłem termokurczliwym)**	4 x 12 - 33 mm	

* W zestawie znajdują się 4 mufy termokurczliwe (2 x do kabla 7 - 23 mm + 2 x do kabla 12 - 33 mm)

** Cztery końcówki są zaślepione. W razie potrzeby należy przebić zaślepienie.

Przepusty z manszetami



Głowica z mufą, BKD
150-DMM X

Produkt	Numer artykułu
BKD 150-DMM 80	4 14 1 080 150 0 0
BKD 150-DMM 110	4 14 1 110 150 0 0
BKD 150-DMM 125	4 14 1 125 150 0 0
BKD 150-DMM 140	4 14 1 140 150 0 0
BKD 150-DMM 160	4 14 1 160 150 0 0

Przepusty do rur gładkich



Głowica z mufą wciskaną
BKD 150-DSM X

Produkt	do kabli o przekroju	Numer artykułu
BKD 150-DSM 110	Ø do 110 mm	4 12 1 110 150 0 0
BKD 150-DSM 125	Ø do 125 mm	4 12 1 125 150 0 0
BKD 150-DSM 160	Ø do 160 mm	4 12 1 160 150 0 0

Przepust do połączenia z rurą ochronną kabli

Uszczelnienie następuje przez załączoną mufę termokurczliwą



Głowica z mufą,
BKD 150-DM X

Produkt	do kabli o przekroju	Numer artykułu
BKD 150-DM 125	Ø do 125 mm	4 13 1 125 150 0 0
BKD 150-DM 140	Ø do 140 mm	4 13 1 140 150 0 0
BKD 150-DM 172	Ø do 172 mm	4 13 1 172 150 0 0



Zestaw uszczelniający
montowany przed
murem
BKD 150-AF 235

Produkt	Numer artykułu
BKD 150-AF 235 (w załączeniu elementy do mocowania i zaślepka)	4 03 1 150 000 0 0
BKD 150-D (zaślepka)	4 19 1 000 150 0 0

Informację o dodatkowym oprzyrządowaniu znajdziecie Państwo na str. 35.

Inne BKD 150:

– zestaw uszczelniający skośny

– zestaw kołnierzyowy zgodny z normą DIN 18195-9

Uszczelnienie kabli / rur Curaline KD 110

Mocowane w szalunkach, w ścianach betonowych. Połączenie gwintowe, idealne do kabli i rur ochronnych kabli



Zestaw jednostronny
KD 110-K/L



Zestaw dwustronny
KD 110-K2/L

Grubość ściany L (mm) → LLL:

Produkt	Numer artykułu
KD 110-K/L	4 01 2 110 LLL 0 0
KD 110-K2/L	4 02 2 110 LLL 0 0

Wodoszczelna zaślepka jest elementem wyposażenia.

LLL – grubość ściany

Dostępne długości do ścian o grubości: 140/150/200/250/300/350/400/450/500



Głowica z jedną
końcówką,
KD 110-D1/X



Głowica z trzema
końcówkami,
KD 110-D3/46



Głowica z ośmioma
końcówkami,
KD 110-D7/32/25

Produkt	Średnica kabla [mm]	Numer artykułu
KD 110-D	Zaślepka	4 19 2 000 110 0 0
KD 110-D1/80	26 - 78 mm	4 10 2 080 110 0 0
KD 110-D1/100	26 - 98 mm	4 10 2 100 110 0 0
KD 110-D3/46	16 - 44 mm	4 10 2 046 110 0 0
KD 110-D7/32/25*	4 x 7 - 23 mm 3 x 12 - 30 mm	4 10 2 032 110 0 0

* Jedna końcówka zaślepiona, w razie potrzeby przebić zaślepienie.

W zestawie znajduje się 6 muf termokurczliwych (3 x do kabla 7 - 23 mm + 3 x do kabla 12 - 33 mm)



Głowica z mufą
KD 110-DMM X

Przepusty z manszetami

Produkt	Numer artykułu
KD 110-DMM 75	4 14 2 075 110 0 0
KD 110-DMM 80	4 14 2 080 110 0 0
KD 110-DMM 110	4 14 2 110 110 0 0
KD 110-DMM 125	4 14 2 125 110 0 0



Głowica z mufą wciskaną,
KD 110-DSM 110

Przepusty do rur gładkich

Produkt	do kabli o przekroju	Numer artykułu
KD 110-DSM 110	Ø do 110 mm	4 12 2 110 110 0 0



Uszczelnienie stożkowe
do kabli: z wysokogatunkowego
elastomeru EPDM
KD 110-WA/ZxD

Produkt	Numer artykułu
KD 110-WA/1 x 110	4 20 2 110 110 0 0
KD 110-WA/Z x D, 1 do 5 otworów	-
KD 110-WA/Z x D, 1 do 6 otworów	-

Informację o dodatkowym oprzyrządowaniu znajdziecie Państwo na str. 35.

Inne odmiany KD 110: zestaw uszczelniający skośny.

Uszczelnienie kabli / rur Curaline BKD 90

Mocowane w szalunkach, w ścianach betonowych. Połączenie bagnetowe, idealne do kabli i rur ochronnych kabli.



Zestaw jednostronny
BKD 90-K/L



Zestaw dwustronny
BKD 90-K2/L

Grubość ściany L (mm) → LLL:

Produkt	Numer artykułu
BKD 90-K/L	4 01 3 090 LLL 0 0
BKD 90-K2/L	4 02 3 090 LLL 0 0

Wodoszczelna zaślepka jest elementem wyposażenia.

LLL – grubość ściany

Dostępne długości do ścian o grubości: 150/200/250/300/350/400/450/500



Głowica z jedną
końcówką,
BKD 90-D1/75



Głowica z trzema
końcówkami,
KD 90-D3/30



Głowica z ośmioma
końcówkami,
BKD 90-D5/20

Produkt	Do kabli o przekroju	Numer artykułu
BKD 90-D (zaślepka)	zaślepka	4 19 3 000 090 0 0
BKD 90-D1/75	26 - 73 mm	4 10 3 075 090 0 0
BKD 90-D3/30	7 - 28 mm	4 10 3 030 090 0 0
BKD 90-D5/20	7 - 18 mm	4 10 3 020 090 0 0

Przepusty z manszetami



Głowica z mufą
BKD 90-DMM X

Produkt	Numer artykułu
BKD 90-DMM 75	4 14 3 075 090 0 0
BKD 90-DMM 85	4 14 3 085 090 0 0
BKD 90-DMM 110	4 14 3 110 090 0 0

Przepusty do rur gładkich



Głowica z mufą wciskaną,
BKD 90-DSM 110

Produkt	do kabli o przekroju	Numer artykułu
BKD 90-DSM 110	Ø do 110 mm	4 12 3 110 090 0 0

Przepusty do rur gładkich



Głowica z mufą
BKD 90-DM X

Produkt	do kabli o przekroju	Numer artykułu
BKD 90-DM 85	Ø do 125 mm	4 13 3 085 090 0 0
BKD 90-DM 110	Ø do 140 mm	4 13 3 110 090 0 0



Zestaw uszczelniający
montowany przed
murem
BKD 90-AF 150

Produkt	Numer artykułu
BKD 90-AF 150 (w załączeniu elementy do mocowania i zaślepka)	4 03 3 090 000 0 0
BKD 90-D (w załączeniu zaślepka)	4 19 3 000 090 0 0

Informację o dodatkowym oprzyrządowaniu znajdziecie Państwo na str. 35.

Inne odmiany BKD 90: zestaw uszczelniający skośny.

Uszczelnienie kabli / rur Curaline 150/400x/K

Mocowane w szalunkach, w ścianach izolowanych folią lub bitumikiem (patrz str. 20).

Połączenie bagnetowe, idealne do kabli i rur ochronnych kabli.

Artykuły nie posiadają numerów

System z wkładem Curaflex 4006 z rurą cementowo-włóknową, przeciw wodzie napierającej

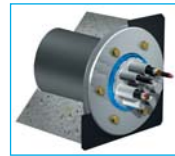


BKD 150/4006/K/L

Jednostronny
BKD 150/4006/K/200 - 500

Dwustronny
BKD 150/4006/K2/200 - 500

Curaflex 4005 – system z wkładem z rurą cementowo-włóknową, przeciw wodzie gruntowej

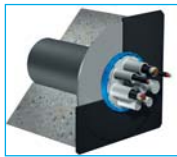


BKD 150/4005/K/L

Jednostronny
BKD 150/4005/K/200 - 500

Dwustronny
BKD 150/4005/K/200 - 500

System z wkładem Curaflex 4001 z rurą cementowo-włóknową, przeciw wodzie gruntowej



BKD 150/4001/K/L

Jednostronny
BKD 150/4001/K/200 - 500

Dwustronny
BKD 150/4001/K2/200 - 500

Długości standardowe:
200, 250, 300, 350, 400, 450, 500 mm.

Inne długości: na życzenie.

System ochrony kabli – Curaline KSS

Proste szczelne połączenie rury chroniącej kable z odpowiednimi głowicami.

Możliwość dowolnego wydłużenia i pozostawienia rury pustej do późniejszego ułożenia kabli.

Artykuły nie posiadają numerów



Zestaw uszczelniający / K

Produkt
KSS-M 150-K-80
KSS-M 150-K-110
KSS-M 150-K-150



Mufa redukcyjna z opaskami zaciskowymi.

Produkt
ÜMM (kabel Ø 150 mm)
ÜMM (kabel Ø 125 mm)
ÜMM (kabel Ø 110 mm)
ÜMM (kabel Ø 80 mm)



Głowica D

Produkt
KSS-M 150-D-110
KSS-M 150-D-125
KSS-M 150-D-150
KSS M 90-D-80



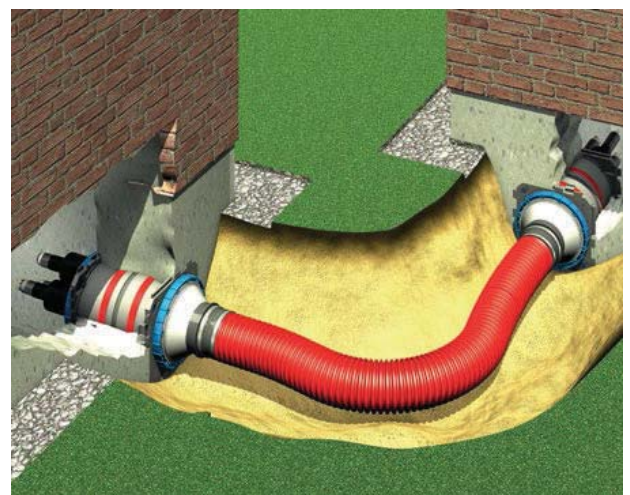
Głowice z wieloma końcówkami

Produkt
KSS-M 150-D3-110
KSS-M 150-D7-110
KSS-M 150-D3-150
KSS M 150-D8-150
KSS-M 90-D3-80
KSS M 90-D5-80



Wężę KSS

Produkt
KSS-sleeve, 80 mm Ø
KSS-sleeve, 110 mm Ø
KSS-sleeve, 125 mm Ø
KSS-sleeve, 150 mm Ø



Przykład zamówienia
Zestaw uszczelnienia końcowego
KSS-M 150-D-110/... Średnica mufy
Średnica rury
Element łączący
Wielkość manszety
System rur z techniką manszетową

Cena rury uzależniona jest od długości.

Uszczelnienie dzielone, z wymiennym wkładem Curaline Vario

Stosowane zarówno z użyciem rury cementowo-włóknowej, jak i bezpośrednio w wywierconym w betonie otworze. Możliwe zastosowanie w przypadku konieczności ułożenia kolejnych kabli do wiązki już istniejącej.

Materiał: ggV, V2A, V4A / EPDM.

Artykuły nie posiadają numerów



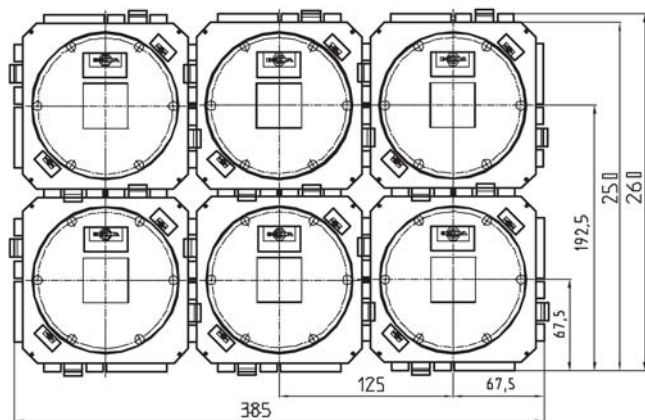
Curaflex® Vario

przeciw wodzie napierającej

D ₁ 100 np. dla 3 x 5 - 22 mm
5 x 5 - 17 mm
9 x 5 - 12 mm
Możliwość zamówienia samego wkładu typ CLV 100 (EPDM)
D ₁ 125 np. dla 3 x 5 - 30 mm
5 x 5 - 24 mm
9 x 5 - 16 mm
Możliwość zamówienia samego wkładu typ CLV 125 (EPDM)
D ₁ 150 np. dla 3 x 5 - 42 mm
5 x 5 - 34 mm
9 x 5 - 24 mm
Możliwość zamówienia samego wkładu typ CLV 150 (EPDM)
D ₁ 200 np. dla 3 x 5 - 50 mm
6 x 5 - 40 mm
8 x 5 - 30 mm and 1 x 5 - 40 mm
Możliwość zamówienia samego wkładu typ CLV 200 (EPDM)

Przy zamówieniu wymagane jest podanie dokładnych średnic zewnętrznych kabli.

Uszczelnienia Curaline można łączyć w moduły



Przykład zestawu 2 x 3 uszczelnienia Curaline BKD 150



System Doyma Quadro-Secura – umożliwia przeprowadzenie wszystkich mediów jednym przepustem.



Przepusty Doyma Curaflex są kompatybilne z rurami modułowymi Elkuch.

Akcesoria dodatkowe – Curaline



Korek zaślepiający

Korek zaślepiający do Curaline BKD 150

Produkt	Numer artykułu
VS 25 do BKD 150-D8 / 35 / 25	4 99 0 900 025 0 0
VS 35 do BKD 150-D8 / 35 / 25	4 99 0 900 035 0 0
VS 59 do BKD 150-D3 / 59	4 99 0 900 059 0 0

Korek zaślepiający do Curaline KD 110

Produkt	Numer artykułu
VS 25 do KD 110-D7 / 32 / 25	4 99 0 900 025 0 0
VS 32 do KD 110-D7 / 32 / 25	4 99 0 900 032 0 0
VS 46 do KD 110-D3 / 46	4 99 0 900 046 0 0

Korek zaślepiający do Curaline BKD 90

Produkt	Numer artykułu
VS 20 do BKD 90-D5/20	4 99 0 900 020 0 0
VS 30 do BKD 90-D3/30	4 99 0 900 030 0 0



Klucz do głowicy

Klucz GSS do głowicy

Produkt	Numer artykułu
GSS: przegubowy klucz do głowicy	4 99 0 920 000 0 0

Zestaw muf termokurczliwych BKD 150-D8 / 35 / 25

Nakładka rozdzielająca do Curaline BKD 150



Nakładka rozdzielająca

Produkt	Głowica	Do kabla o średnicy	Numer artykułu
AK 75-4F-29/8	D3/59	8 - 29	4 99 0 910 754 0 0
AK 75-3F-29/8	D3/59	8 - 29	4 99 0 910 753 0 0
AK 50-4F-20/5	D8/35/25	5 - 20	4 99 0 910 504 0 0
AK 50-3F-22/5	D8/35/25	5 - 22	4 99 0 910 503 0 0
AK 35-4F-13/2	D8/35/25	2 - 13	4 99 0 910 354 0 0
AK 35-3F-12/2	D8/35/25	2 - 12	4 99 0 910 353 0 0



Nakładka rozdzielająca

Nakładka rozdzielająca do Curaline KD 110

Produkt	Głowica	Do kabla o średnicy	Numer artykułu
AK 35-4F-13/2	D7/32/25	2 - 13	4 99 0 910 354 0 0
AK 35-3F-12/2	D7/32/25	2 - 12	4 99 0 910 353 0 0
AK 50-4F-20/5	D3/46	5 - 20	4 99 0 910 504 0 0
AK 50-3F-22/5	D3/46	5 - 22	4 99 0 910 503 0 0

Nakładka rozdzielająca do Curaline BKD 90

Produkt	Głowica	Do kabla o średnicy	Numer artykułu
AK 35-4F-13/2	D3/30	2 - 13	4 99 0 910 354 0 0
AK 35-3F-12/2	D3/30	2 - 11	4 99 0 910 353 0 0

ASTAT oferuje także przepusty ognioodporne z aprobatą techniczną ETA.

PEŁNA OFERTA FIRMY ASTAT DOSTĘPNA NA STRONIE WWW.ASTAT.PL

KABLE I OSPRZĘT KABLOWY

Kable bezhalogenowe,
przewody, oznaczniki,
systemy oznakowań,
dławnice i akcesoria
kablowe



tel. 61 849 80 79

KOMPONENTY AUTOMATYKI



tel. 61 849 80 47

ENERGETYKA I MIERNICTWO



tel. 61 849 80 56

SZAFY, OBUDOWY, KLIMATYZACJA, WENTYLACJA



tel. 61 849 80 12

EMC I SYSTEMY POMIAROWE

Systemy pomiarowe,
kompatybilność EMC,
testery izolacji i wiązek kablowych



tel. 61 435 95 12

TAŚMY I MATERIAŁY SAMOPRZYLEPNE



tel. 61 849 80 70

NOWOCZESNY BUDYNEK

Automatyka budynku



tel. 61 840 47 35

NOWOCZESNY BUDYNEK

Pompy ciepła

Rozdzielacze



tel. 61 840 47 14

TWÓJ DYSTRYBUTOR

ASTAT

ASTAT sp. z o.o.
ul. Dąbrowskiego 441 60-451 Poznań
tel. 61 848 88 71 fax 61 848 82 76
info@astat.pl www.astat.pl