



PRZEGLĄD PROGRAMU DOSTAW *PROGRAMME SURVEY*



www.MAGNET-SCHULTZ.com


SPECJALNA FABRYKA ELEKTROMAGNETYCZNYCH ZESPOŁÓW WYKONAWCZYCH I CZUJNIKÓW POMIAROWYCH

SPEZIALISTS FOR ELECTROMAGNETIC ACTUATORS AND SENSORS



JAKOŚĆ OD 1912 + PRZYDATNOŚĆ DO UŻYTKU DLA 2012
PRZEDSTAWICIELSTWO W POLSCE: WWW.ASTAT.COM.PL

QUALITY SINCE 1912 + FIT FOR 2012



Jakość od 1912 + przydatność do użytku dla 2012

Quality since 1912 + Fit for 2012

Elektromagnetyczne zespoły wykonawcze i czujniki pomiarowe dla wymagań przemysłu dóbr inwestycyjnych

ISO 9001-2000 + ISO 14000 własny audyt

- obrót: 225.000.000,- EUR
- 6%-budżet inwestycyjny
- przedsiębiorstwo rodzinne
- 6% nakład na rozwój
- 20% bezpośredni eksport

1900 pracowników i współpracowników

- 15% w USA, CH, GB, I
- 30% specjalistycznych sił
- zależny od potrzeb elastyczny
- 680 współpracowników z przynajmniej 25 -letnim stażem pracy
- nieznaczna fluktuacja kadrowa gwarancją kumulacji umiejętności
- 7% wykształconych w Memmingen
- ciągłe dokształcanie czas pracy

Nasze związki z Klientami trwają dziesięciolecia

Electromagnetic Actuators and Sensors for High-End Industries

ISO 9001-2000 + ISO 14000 self-audit

- sales US-\$ 300.000.000,-
- 6 % for capital goods
- family ownership
- 6 % for R & D
- 20 % direct export

1900 employees

- 15 % in USA, CH, GB, I
- 30 % with certified skills
- order-adaptive workschedule
- 680 employees had their 25+ jubilee
- minimal fluctuation accumulates know how
- 7 % apprentices
- continuous professional education

Our Customer Relations Extend over Decades



Grupa produktów 1 • Product Group 1

Wysokowydajne elektromagnesy prądu stałego z przesuwą kotwicą • High-Duty DC Solenoids

Lista G TA



Proste elektromagnesy z przesuwą kotwicą

3 wielkości: \varnothing (mm) 20, 26, 32
w przybliżeniu pozioma charakterystyka
suw: (mm) 3 do 5
siła elektromagnetyczna (N) 1,7 do 17,7
wykonanie: ciągnąc lub naciskając

Single-Acting Solenoids

3 sizes: \varnothing (mm) 20, 26, 32
nearly horizontal characteristic
stroke (mm) 3 up to 5
magnetic force (N) 1,7 up to 17,7
pull or push type

Lista G TC A



Proste elektromagnesy z przesuwą kotwicą

7 wielkości: \varnothing (mm) 40, 50, 60, 70, 80, 90, 100
narastająca charakterystyka
suw: (mm) 8 do 30
siła elektromagnetyczna (N) 6 do 470
na zapytanie charakterystyka pozioma

Single-Acting Solenoids

7 sizes: \varnothing (mm) 40, 50, 60, 70, 80, 90, 100
increasing characteristic
stroke (mm) 8 up to 30
magnetic force (N) 6 up to 470
horizontal characteristic on request

Lista GMCX



Proste elektromagnesy z przesuwą kotwicą

3 wielkości: \varnothing (mm) 37, 45, 63
w przybliżeniu pozioma charakterystyka
suw:(mm) 8, 10, 12
siła elektromagnetyczna (N) 10 do 160

Single-Acting Solenoids

3 sizes: \varnothing (mm) 37, 45, 63
nearly horizontal characteristic
stroke (mm) 8, 10, 12
magnetic force (N) 10 up to 160

Lista G TU W



Pojedyncze elektromagnesy z przesuwą kotwicą -dwukierunkowe

6 wielkości: \varnothing (mm) 40, 50, 60, 70, 80, 90
w przybliżeniu pozioma charakterystyka
suw: (mm) 8 do 25
siła elektromagnetyczna (N): 12,4 do 276
na zapytanie elektromagnesy podwójne

Reverse Solenoids

6 sizes: \varnothing (mm) 40, 50, 60, 70, 80, 90
nearly horizontal characteristic
stroke (mm) 8 up to 25
magnetic force (N) 12,4 up to 276

Double-acting solenoids on request

Lista G FC



Proste elektromagnesy z przesuwą kotwicą

6 wielkości: szerokość (mm) 25, 30, 35, 40, 50, 60
w przybliżeniu pozioma charakterystyka
suw (mm): 4 do 12
siła elektromagnetyczna (N): 2,7 do 125
wykonanie: ciągnąc lub naciskając
przyłącze wtykowe

Single-Acting Solenoids

6 sizes: width (mm) 25, 30, 35, 40, 50, 60
nearly horizontal characteristic
stroke (mm) 4 up to 12
magnetic force (N) 2,7 up to 125
pull or push type
spade connector

Lista G TC E



Proste elektromagnesy z przesuwą kotwicą w wykonaniu przeciwybuchowym zgodnie z ATEX 95

hermetyzacja zalewowa (E Ex m II T4...T5)
względnie (Ex) s G4...G5 • na zapytanie dalsze
rodzaje ochrony przed zapłonem • narastająca
charakterystyka • suw (mm): 8 do 35
siła elektromagnetyczna (N): 6 do 90
z lub bez kołnierza mocującego
wykonanie ciągnąc lub naciskając

Single-Acting Solenoids

in explosion-proof design according to ATEX 95

encapsulation (E Ex m II T4...T5) and (Ex) s G4...G5 resp
further protection types on request
increasing characteristic
stroke (mm) 8 up to 35
magnetic force (N) 6 up to 90
with or without fastening flange
pull or push type



Grupa produktów 1 • Product Group 1

Jednostki ryglujące - Shotbolt Lock Units

Lista G HU Z 017



Jednostki ryglujące

1 wielkość: szerokość (mm) 17
 suw (mm): 2,5
 wykonanie: ciągnąc lub naciskając
 wykonanie z i bez tłumienia uderzenia
 w położeniu końcowym

Shotbolt Lock Units

1 size: width (mm) 17
 stroke (mm) 2,5
 pull or push type
 design with or without impact damping
 in the stop positions

Lista GHUZ 032 GHUZ 040/GHUZ 040 1.dodatek



Jednostki ryglujące

wielkości... Ø (mm) 32, 40
 suw (mm): 6 do 8
 wykonanie: ciągnąc lub naciskając
 z lub bez łącznika sygnalizacyjnego

Shotbolt Lock Units

2 sizes: Ø (mm) 32, 40
 stroke (mm) 6 up to 8
 pull or push type
 signal switch optional

Lista G HU Z 050



Jednostki ryglujące

1 wielkość: Ø (mm) 50
 suw (mm): 10
 wykonanie: ciągnąc lub naciskając
 z lub bez łącznika sygnalizacyjnego

Shotbolt Lock Units

1 size: Ø (mm) 50
 stroke (mm) 10
 pull or push type
 signal switch optional

Lista GSCX 037



Jednostki ryglujące

1 wielkość: Ø (mm) 37
 suw (mm): 8
 wykonanie: ciągnąc lub naciskając
 na zapytanie dalsze wielkości mechaniczne

Shotbolt Lock Units

1 size: Ø (mm) 37
 stroke (mm) 8
 pull or push type
 another sizes on request

Grupa produktów 2 • Product Group 1

Elektromagnesy prądu przemiennego z przesuwną kotwicą - AC Solenoids

Lista W BA



Elektromagnesy z przesuwną kotwicą

5 wielkości: 6, 10, 30, 50, 70
 suw (mm): 20 do 45
 siła elektromagnetyczna (N): 2,4 do 86
 wykonanie: ciągnąc lub naciskając
 mocowanie do wielkości 050 przy pomocy
 uniwersalnej ramy mocującej
 od wielkości 070 z 3 rodzajami przyłącza
 zaciskowego
 dla wielkości 006 do 050 do wyboru przyłącze
 wtykowe

Single-Acting Solenoids

5 sizes: 6, 10, 30, 50, 70
 stroke (mm) 20 up to 45
 magnetic force (N) 2,4 up to 86
 pull or push type
 with universal mounting up to size 050
 from size 070 with three different mounting
 possibilities
 terminal block, alternatively
 spade connectors for sizes 006 to 050



Grupa produktów 10 • Product Group 10

Elektromagnesy małe - Miniature Solenoids

Lista G HU Z 008



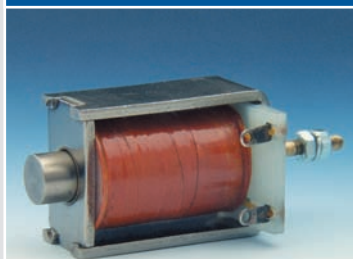
Miniaturowe jednostki ryglujące

1 wielkość: \emptyset (mm) 8
 suw (mm): 1,5
 siła elektromagnetyczna (N): 0,05
 wbudowana sprężyna cofająca

Miniature Shotbolt Lock Units

1 size: \emptyset (mm) 8
 stroke (mm) 1,5
 magnetic force (N) 0,05
 built-in return spring

Lista M GB C/M WB C



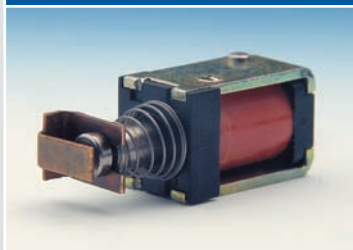
Elektromagnesy z przesuwą kotwicą

stałego i przemiennego
 po 2 wielkości: szerokość (mm) 12, 15
 siła elektromagnetyczna (N): 0,38 do 5,7
 narastająca charakterystyka
 wykonanie: ciągnąc i naciskając

Single-Acting AC or DC Solenoids

2 sizes: width (mm) 12, 15
 magnetic force (N) 0,38 to 5,7
 increasing characteristic,
 pull or push type

Lista M GB P 010



Spolaryzowane, proste elektromagnesy prądu stałego

z przesuwą kotwicą.
 2 wielkości: szerokość (mm) 10, 19
 suw (mm): 2,5 ; 5
 praca impulsowa
 funkcja bistabilna
 dwa bez prądowe położenia kotwicy

Single-Acting Polarized DC Solenoids

2 sizes: width (mm) 10, 19
 stroke (mm) 2,5, 5
 pulse operation
 bistable function
 two de-energized armature positions

Lista GBKK/GBKP 017



Elektromagnes uruchamiający

1 wielkość: szerokość (mm) 17
 siła elektromagnetyczna (N) 1 do 2,1
 wykonanie: ciągnąc i naciskając
 wbudowana sprężyna zwrotna (cofająca)

Actuating Solenoid Polarized Actuating Solenoid

1 size: width (mm) 17
 magnetic force (N) 1 up to 2.1
 pull or push type
 built-in return spring

Grupa produktów 7 • Product Group 7

Elektromagnesy wibracyjne prądu przemiennego - AC Vibrators

Lista W ZA/Y ZA/Y ZU



Elektromagnesy wibracyjne

7 wielkości: 10, 40, 60, 80, 90, 120, 130
 do bezpośredniego włączenia do sieci prądu przemiennego lub
 poprzez prostownik jedno półkownicy
 pobór mocy od 15 do 2060 VA
 znamionowa szczelina powietrzna (mm) 1 do 3
 siła szczytowa (N): 13,7 do 2740
 wykonanie otwarte lub zalane

Vibrators

7 sizes: 10, 40, 60, 80, 90, 120, 130
 for direct connection to the AC network
 or via one-way rectifier
 power consumption from 15 up to 2060 VA
 nominal air gap (mm) 1 up to 3
 peak force (N) 13,6 up to 2740
 encapsulated design optional



Grupa produktów 3 • Product Group 3

Elektromagnesy zaworów dla pneumatyki - Valve Solenoids for Pneumatic Application

Lista G BK R 010 / X BK R 015



Elektromagnesy zaworów

szczelna przestrzeń kotwicy 20 bar maks.
ciśnienia statycznego
dla prądu stałego
2 wielkości: szerokość (mm) 10, 15
suw (mm): 0,25 i 0,4
siła elektromagnetyczna (N): 0,6 do 2,1
z częścią dolną zaworu jako zaworem pilotującym

Valve Solenoids

armature space pressure-tight
up to 20 bars = 725 psi static
for DC
2 sizes: width (mm) 10, 15
stroke (mm) 0,25 and 0,4
magnetic force (N) 0,6 up to 2,1
with valve part used as a pilotvalve

Lista X BR / X BR 1.dodatek/ X BR 017



Elektromagnesy zaworów

XBR 017 szczelna przestrzeń kotwicy 50 bar maks.
ciśnienia statycznego
dla prądu stałego i przemiennego
3 wielkości: szerokość (mm) 17,22, 32
suw (mm) 0,4 i 1
siła elektromagnetyczna (N): 1,7 do 8
załączalne ciśnienie do 7,5 bar przy znamionowej
szerokości (średnicy) 2,5 mm • mocowanie przy
pomocy gwintu centralnego: wielkości
022 i 032 • mocowanie przy pomocy kołnierza:
wielkość 017

Valve Solenoids

pressure-proof armature space
(50 bars = 725 psi-static) for DC or AC
3 sizes: width (mm) 17, 22, 32
stroke (mm) 0,4 and 1
magnetic force (N) 1,7 up to 8
operating pressure up to 7,5 bars (109 psi)
nominal width 2,5 mm
fastening via central thread sizes 022 and 032
fastening via flange: size 017

Lista X BK



Elektromagnesy zaworów

szczelna przestrzeń kotwicy 50 bar maks.
ciśnienia statycznego
dla prądu stałego lub przemiennego
nadający się do pracy na sucho
2 wielkości: szerokość (mm) 22,32
suw (mm): 0,5; 0,6 i 0,8
siła elektromagnetyczna (N): 2,5 do 7,5
załączalne ciśnienie do 10 bar przy znamionowej
szerokości (średnicy) 2 mm
mocowanie przy pomocy 4 śrub
wykonanie o małym poborze mocy

Valve Solenoids

pressure-proof armature space
(50 bars = 725 psi-static) for DC or AC
also suitable for dry operation
2 sizes: width (mm) 22, 32
stroke (mm) 0,5; 0,6 and 0,8
magnetic force (N) 2.5 up to 7.5
operating pressure up to 10 bars (145 psi)
nominal width 2 mm
fastening with 4 screws • low power design

Lista G BR E 2.dodatek



Elektromagnesy zaworów w wykonaniu przeciwybuchowym zgodnie z ATEX 95

hermetyzacja zalewowa -EEx m II T5...T6 względnie (Ex) s G4...G5 • na zapytanie dalsze rodzaje ochrony przed zapłonem • szczelna przestrzeń kotwicy 50 bar statycznego ciśnienia • dla prądu stałego lub przemiennego
3 wielkości: szerokość (mm) 22, 30, 44
suw (mm): 0,5 do 1 • siła elektromagnetyczna (N): 2,6 do 16,7 • załączalne ciśnienie do 13 bar przy znamionowej szerokości (średnicy) 2,5mm
mocowanie przy pomocy gwintu centralnego względnie kołnierza

Valve Solenoids

in explosion-proof design according to ATEX 95
encapsulation E Ex m II T5...T6 and (Ex) s G4...G5 resp
further protection types on request
pressure-proof armature space
up to max. 50 bars (= 725 psi-static) for DC and AC
3 sizes: width (mm) 22, 30, 44
stroke (mm) 0,5 up to 1
magnetic force (N) 2,6 up to 16,7
switchable pressure up to 13 bars (189 psi)
nominal width 2.5 mm
fastening with central thread or flange

Lista G RF 035...B02



Elektromagnesy proporcjonalne dla pneumatyki

szczelna przestrzeń kotwicy do 3 bar nadający się do pracy na sucho
1 wielkość □ (mm): 35
bez i z przetwornikiem przemieszczenia
proporcjonalna charakterystyka siła -prąd
bardzo mała histereza
rozszerzalne do kompletnego obwodu regulacji po-
ożenia
suw (mm): 2,1
siła elektromagnetyczna (N) 58 (znamionowa siła elektromagnetyczna)

Proportional Solenoids for Pneumatic Application

Armature space pressure-proof (up to 3 bars = 43,5 psi-static) also suitable for dry operation
1 size: □ (mm) 35 with and without stroke transducer • proportional force vs. current characteristic • very small hysteresis extendable to a complete closed loop control circuit • stroke (mm) 2,1 • magnetic force (N) 58 (rated magnetic force)



Grupa produktów 4 • Product Group 4

Załączające i proporcjonalne elektromagnesy dla hydrauliki - On/off and Proportional Solenoids for Hydraulic Application

Lista G HP (zał/wył)/GRC(proporc.)



Załączające i proporcjonalne elektromagnesy

prądu stałego z i bez przetwornika przemieszczenia dla hydrauliki
wielkość \varnothing (mm): 37 także w wykonaniu przeciwybuchowym zgodnie z ATEX 95
4 wielkości: l (mm) 37, 42, 45, 62
szczelna przestrzeń kotwicy do maks. 320 bar statycznego ciśnienia • wykonanie z płaszczem z żelaza suw (mm): 5,5 do 9 • siła elektromagnetyczna (N) 43 do 120 przy GS (suwie pracy) • mocowanie przy pomocy gwintu centralnego

DC On/Off and Proportional Solenoids for Hydraulic Application with and without Stroke Transducer

Size: \varnothing (mm) 37 also available in explosion-proof design according to ATEX 95
4 sizes: \varnothing (mm) 37, 42, 45, 62, pressure-proof armature space (up to 320 bars = 4640 psi-static) iron housing • stroke (mm) 5.5 up to 9 • magnetic force (N) 43 up to 120 (at working stroke) fastening with central thread

Lista G RF 025...B01/G RF...B01 G RF...B61,B62/G R EE G R CY + WA



Załączające i proporcjonalne elektromagnesy

prądu stałego z i bez przetwornika przemieszczenia dla hydrauliki

szczelna przestrzeń kotwicy do maks. 350 bar ciśnienia statycznego • 4 wielkości: □ 25, 35, 45, 60 bez i z przetwornikiem przemieszczenia • proporcjonalna charakterystyka siła- prąd • bardzo mała histereza; rozszerzalne do kompletnego obwodu regulacji położenia
suw (mm): 2,5 do 8 • siła elektromagnetyczna (N) 19 do 145 (znamionowa siła elektromagnetyczna) • także wykonanie przeciwybuchowe • maks. 175 bar ciśnienia roboczego na zapytanie dalsze rodzaje ochrony przed zapłonem

DC On/Off and Proportional Solenoids for Hydraulic Application

Armature space pressure-proof (up to 350 bars = 5075 psi-static)
4 sizes: □ 25, 35, 45, 60 with and without stroke transducer • proportional force vs. current characteristic very small hysteresis • extendable to a complete closed loop control circuit • stroke (mm) 2.5 up to 8 magnetic force (N) 19 up to 145 (rated magnetic force) also explosion-proof • operating pressure max. 175 bars (2538 psi) further protection types on request

Lista G RC...A62



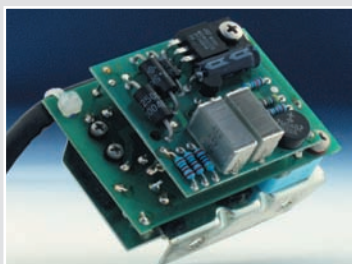
Proporcjonalne elektromagnesy prądu stałego

z przetwornikiem przemieszczenia
3 wielkości: \varnothing (mm) 37, 45, 62
szczelna przestrzeń kotwicy do maks. 320 bar ciśnienia statycznego
suw (mm): 5,5 do 9
siła elektromagnetyczna (N): 43 do 120
mocowani przy pomocy gwintu centralnego
rozszerzalne do kompletnego obwodu regulacji położenia

DC Proportional Solenoids for Hydraulic Application

3 sizes: \varnothing (mm) 37, 45, 62
pressure-proof armature space
up to 320 bars = 4640 psi-static
stroke (mm) 5,5 up to 9
magnetic force (N) 43 up to 120
fastening with central thread
extendable to a complete close loop control circuit

Grupa produktów 11 • Product Group 11



Elektronika - Electronic

Elektroniczne sterowanie

na zapytanie

Electronic Controls

on request

Grupa produktów 6 • Product Group 6

Załączające i proporcjonalne elektromagnesy obrotowe - On/Off and Proportional Rotary Solenoids

Lista G DA/G DA 025



Elektromagnesy obrotowe

6 wielkości: \varnothing (mm) 25, 35, 50, 60, 75, 100
kąt obrotu: 35, 65, 95 grad
moment obrotowy: 0,065 do 195 Ncm
wykonanie z obrotem w prawo lub lewo poprzez obustronne wyprowadzenie końcówek wałka z i bez sprężyny zwrotnej (cofającej)

DC Rotary Solenoids

6 sizes: \varnothing (mm) 25, 35, 50, 60, 75, 100
rotation angle 35° up to 95°
torque (Ncm) 0065 up to 195
design clockwise or anti-clockwise
ends lead-out on both sides
with and without return spring



Grupa produktów 6 • Product Group 6

Załączające i proporcjonalne elektromagnesy obrotowe On/Off and Proportional Rotary Solenoids

Lista G DC



Elektromagnesy obrotowe

4 wielkości: □ (mm) 35, 50, 100
kąt obrotu do 95 grad
moment obrotowy: 0,38 do 114 Ncm
wykonanie z obrotem w prawo lub lewo poprzez obustronne wyprowadzenie końcówek wałka
z i bez sprężyny zwrotnej (cofającej)

DC Rotary Solenoids

4 sizes: □ (mm) 35, 50, 75, 100
rotation angle up to 95°
torque (Ncm) 0,38 up to 114
design clockwise or anti-clockwise
ends lead-out on both sides
with and without return spring

Lista G DR



Proporcjonalne elektromagnesy obrotowe

3 wielkości: Ø (mm) 35, 50, 75
kąt obrotu do 110 grad
moment obrotowy: 2,1 do 85 Ncm
pozioma charakterystyka moment obrotowy/kąt obrotu
proporcjonalny stosunek między momentem obrotowym i prądem
bez i z czujnikiem pomiarowym kąta obrotu

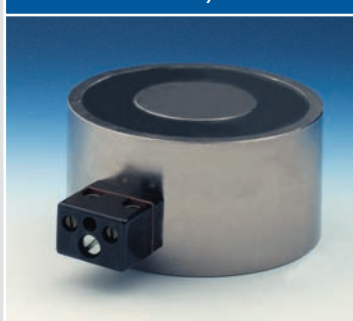
Proportional Rotary Solenoids

3 sizes: Ø (mm) 35, 50, 75
rotation angles up to 110°
torque (Ncm) 2,1 up to 85
horizontal torque vs rotation angle characteristic
proportional relation
between torque and current
with and without rotation angle position sensor

Grupa produktów 9 • Product Group 9

Elektromagnesy mocujące prądu stałego - Holding Magnets

Lista G MH / G ZZ



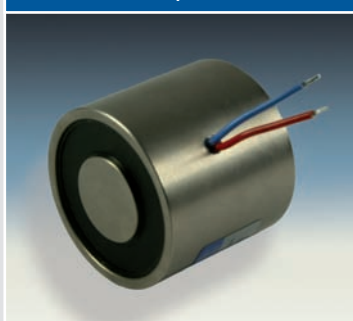
Elektromagnesy mocujące prądu stałego

8 wielkości: Ø (mm) 20, 25, 30, 40, 50, 65, 80, 100
siła przytrzymująca (N): 60 do 300
z i bez kotwicy

DC Holding Magnets

8 sizes: Ø (mm)
20, 25, 30, 40, 50, 65, 80, 100
holding force (N) 60 up to 3000
optional armature G ZZ

Lista G MP/G MP B01



Elektromagnes mocujący z magnesem trwałym

4 wielkości: Ø (mm) 25, 30, 35, 50
siła przytrzymująca (N) 120 do 800

Permanent Holding Magnets

4 sizes: Ø (mm) 25, 30, 35, 50
holding force (N) 120 up to 800



Grupa produktów 11 • Product Group 11

Czujniki pomiarowe - Sensors

Lista A WE F / A WE X / A WA F
A WA X / A WU X / A WX X



Indukcyjny przetwornik przemieszczenia

5 wielkości
droga pomiaru (mm): +/-4, +/-8, +/-15, +/-20, +/-25
dla wilgotnych i suchych przypadków zastosowań
szczelne do maks. 350 bar statycznego ciśnienia
z i bez zintegrowanego stopnia demodulacji/oscylatora częstotliwości nośnej

Linear Stroke Transducer

5 sizes
stroke (mm) $\pm 4, \pm 8, \pm 15, \pm 20, \pm 25$
for wet and dry operation
pressure-proof up to max. 350 bars = 5070 psi static
with or without integrated demodulation stage/carrier frequency oscillator

Prefag



Produkty firmy PREFAG

Mechanizmy pomiarowe

elektromagnetyczne mechanizmy pomiarowe
magnetoelektryczne mechanizmy pomiarowe

PREFAG

Metering Drives

moving iron instruments
moving coil instruments

Precyzyjne części obrotowe

i technika precyzyjnych konstrukcji
dla elementów drobnych
i techniki płynów

Precision Turned Parts and Fine Mechanics

for fine mechanical
and fluid components

Grupa produktów 13 • Product Group 13

Specjalne elektromagnesy zaworów - Special Solenoid Valves

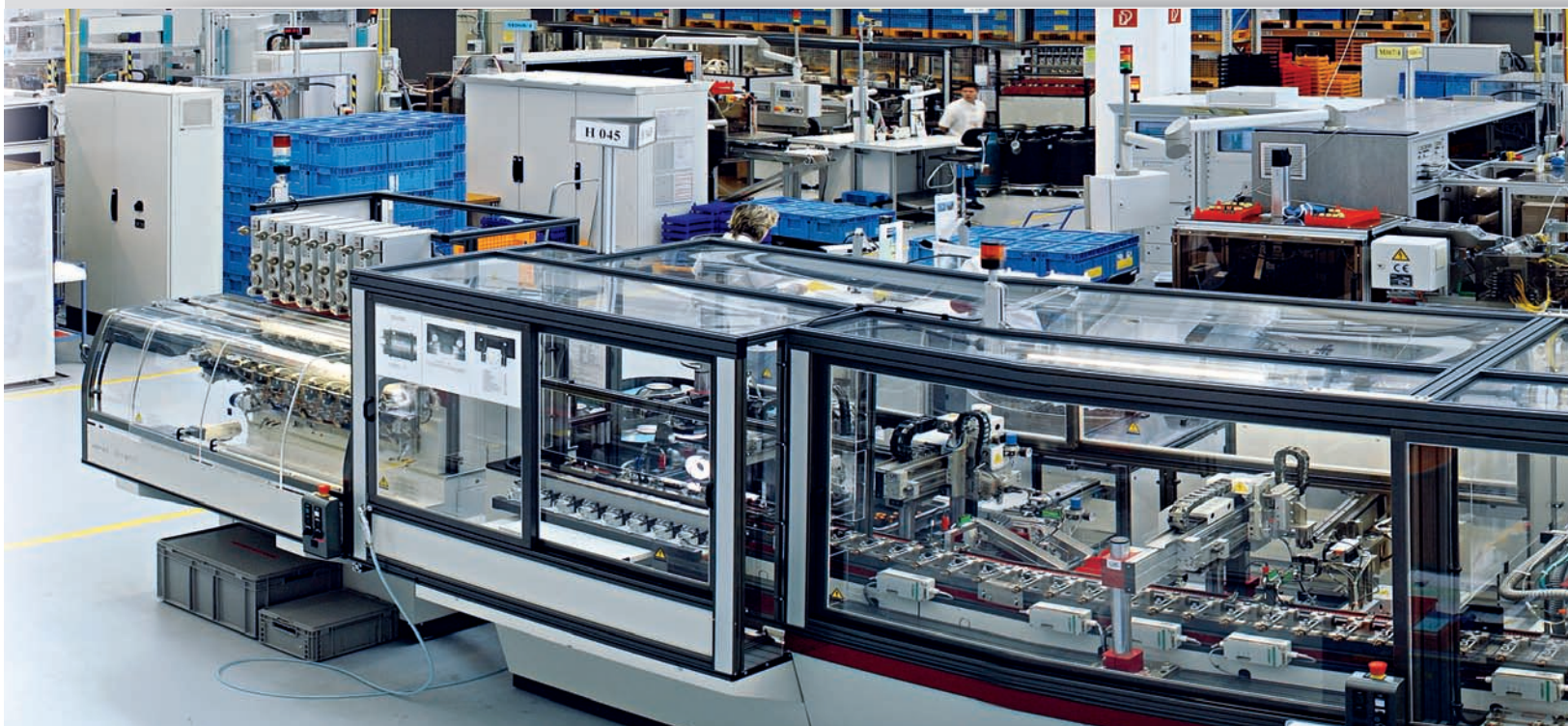


Specjalne elektromagnesy zaworów

na zapytanie

Special Solenoid Valves

on request



Prosty elektromagnes z przesuw kotwic G AL X 010
w wysoko precyzyjnym wykonaniu dla zastosowania w produkcji elementów elektronicznych
High-Precision, Single-Acting DC Solenoid G AL X 010 for application in electronic production



Elektromagnes mocujący z magnesem trwałym GMPH030
dla maszyn przemysłu tekstylnego
Permanent Holding Magnet G MP H 030 for textile machinery



Elektromagnes prądu stałego GBKK 022
dla zautomatyzowanego systemu sortowania monet
DC Solenoid G BK K 022 in a coin sorting system



Przrządy katalogowe i opracowane specjalnie dla Klienta spełniają najwyższe wymagania



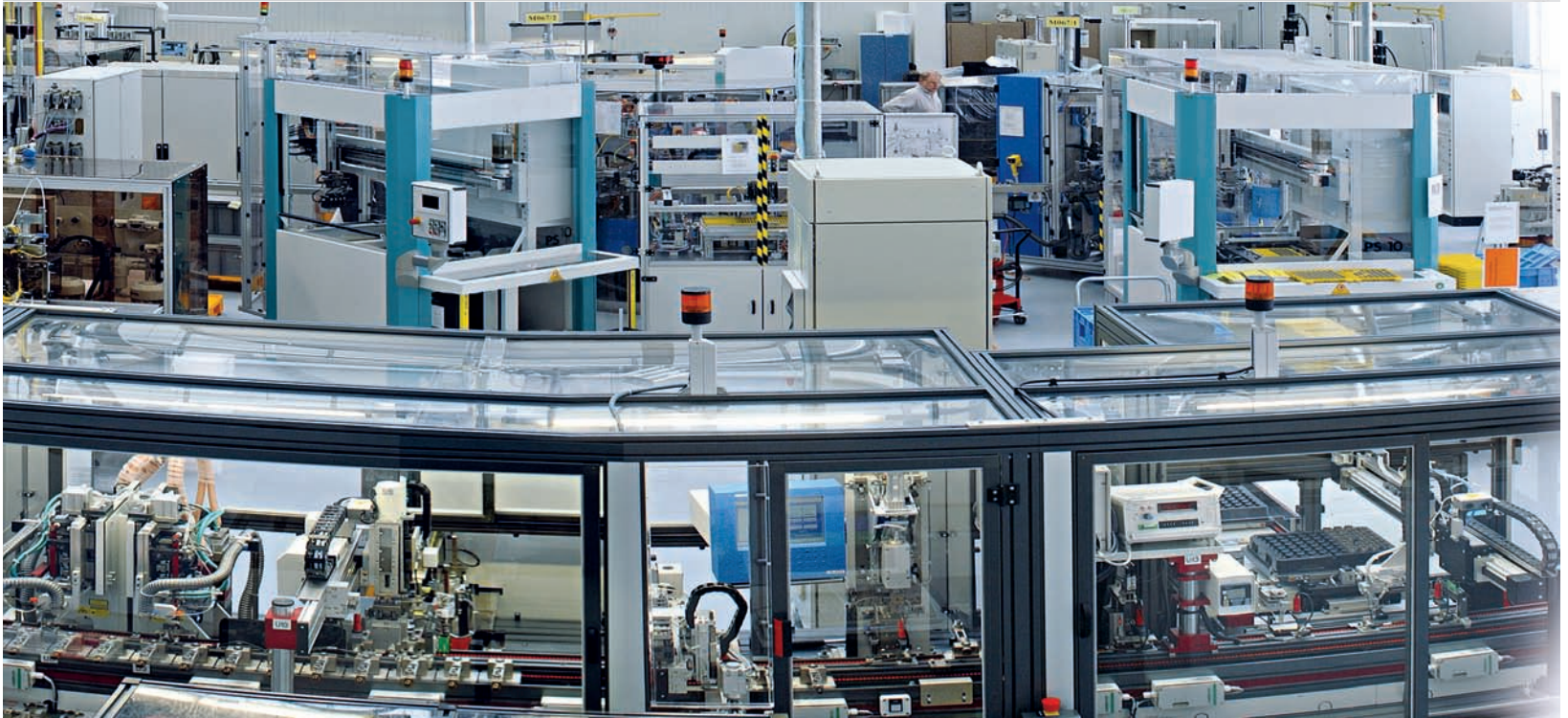
Elektromagnes sterujący G CA X 027
dla elektrohydraulicznych agregatów w samolotach komunikacyjnych
Solenoid G CA X 027 control of hydraulic valves in commercial aircrafts



Elektromagnes zaworów VR 030
dla sterowania automatycznych przekładni w samochodach osobowych
Solenoid Valve VR 030 control of automatic transmissions in passenger cars



Elektromagnes zaworów o bliźniaczej konstrukcji G BZ A
pojazdów użytku publicznego
Valve Solenoid G BZ A twin design for commercial vehicles



Miniaturowy rygiel G HU Z 008
dla elektronicznych systemów
bezpieczeństwa

**Miniature Shotbolt
Lock Units**
for electronic locking systems

**Wysokowydajny elektromagnes
z przesuwą kotwicą G TA F 020**
dla maszyn przemysłu tekstylnego

High-Duty Solenoid G TA F 020
for textile machinery



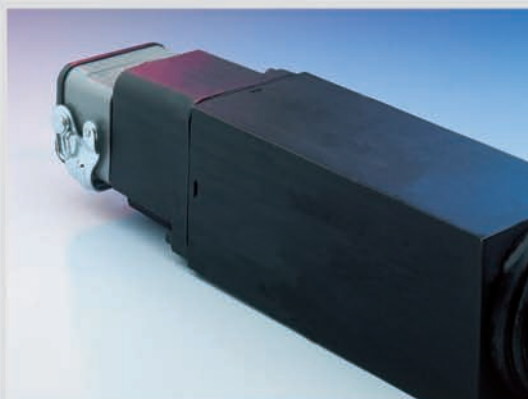
**Standard Devices and
Custom Design meet the
highest Requirements**



Wzrost G BZ A 038
konstrukcji dla
publicznego
BZ A 038
Commercial



**Prosty elektromagnes z przesuwą
G TCE 050 kotwicą**
w wykonaniu przeciwybuchowym wg
ATEX
Single-Acting Solenoid G TCE 050
in explosion-proof design
according to ATEX



**Elektromagnes prądu stałego
G AK X 065**
dla ruchomych schodów
DC Solenoid G AK X 065
in escalators

Zastrzega się prawo do zmian
Subject to change without notice!

Fabryki i dystrybucja



www.MAGNET-SCHULTZ.com
SPEZIALFABRIK FÜR ELEKTROMAGNETISCHE AKTUATOREN UND SENSOREN

GmbH & Co. Fabrikations- und Vertriebs-KG
Postfach 1665 Allgäuer Straße 30
87686 Memmingen D-87700 Memmingen
Tel. +49(0)83 31/104-0
Fax +49(0)83 31/104-333
info@Magnet-Schultz.de
www.Magnet-Schultz.com



GmbH & Co. KG
Prefagstraße 4 - D-75045 Walzbachtal
Telefon +49(0)72 03/87-0
Fax +49(0)72 03/87-170
info@prefag.de - www.prefag.de

Bayern

Techn. Büro Bayern
Bernd Schöb
Magnet-Schultz GmbH & Co. KG
Allgäuer Str. 30
87700 Memmingen
Telefon (083 31) 104-495
Telefax (083 31) 104-333
Handy (0171) 864 7960
bernd.schoeb@Magnet-Schultz.de

Nord

Techn. Büro Nord
Dipl.-Ing. Klaus Heydrich
Poststraße 13
30890 Barsinghausen
Telefon (05105) 5166 70
Telefax (05105) 5166 71
Handy (0171) 864 7962
tb-nord@Magnet-Schultz.de

Stuttgart

Techn. Büro Stuttgart
Dipl.-Ing. Winfried Leiprecht
Magnet-Schultz GmbH & Co KG
Allgäuer Str. 30
87700 Memmingen
Telefon (083 31) 104-416
Telefax (083 31) 104-333
Handy (0171) 864 7961
tb-stuttgart@Magnet-Schultz.de

Frankfurt

Techn. Büro Frankfurt
Dipl.-Ing. Peter Grünewald
Stromberger Straße 23
55545 Bad Kreuznach
Telefon (06 71) 4 07 66
Telefax (06 71) 4 11 63
Handy (0171) 864 79 63
tb-frankfurt@Magnet-Schultz.de

Nord-Ost

Thüringen und Sachsen
IBK-bunzel & kromer GmbH
Egelpfuhstraße 40a
13581 Berlin
Telefon (030) 35 10 61-11
(030) 35 10 61-12
Telefax (030) 35 10 61-23
Kromer@IBK-Berlin.de

Köln

Techn. Büro Köln
Dipl.-Ing. Siegfried Newiger
Südstraße 55
42929 Wermelskirchen
Telefon (0 21 93) 44 26
Telefax (0 21 93) 14 63
Handy (0171) 864 79 64
tb-koeln@Magnet-Schultz.de

Südwest

Techn. Büro Südwest
Dipl.-Ing. Bernhard Schönknecht
Mörkestraße 15
78655 Dunningen
Telefon (0 74 02) 9 12 69
Telefax (0 74 02) 9 12 79
Handy (0171) 864 79 65
tb-suedwest@Magnet-Schultz.de

Works and Distribution



MAGNET-SCHULTZ OF AMERICA
SPECIALISTS IN ELECTROMAGNETIC DEVICES

401 Plaza Drive, Westmont,
Illinois 60559
Tel. +1(630) 789-0600
Fax +1(630) 789-0614
info@Magnet-Schultzamerica.com
www.Magnet-Schultz.com

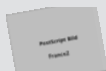


W. E. SCHULTZ
ELEKTROMAGNETE + FEINMECHANIK

Ramsau
CH-9604 Oberindal
Telefon +41(0)71/3946040
Telefax +41(0)71/3946041
info@smrindal.ch
www.Magnet-Schultz.com



MagnetSchultz Ltd.
3-4 Capital Park
Old Woking/Surrey GU22 9LD
Telefon ++44(1483) 79 47 00
Telefax ++44(1483) 75 72 98
sales@magnetschultz.co.uk
www.magnetschultz.co.uk



BRIDAGE, MAGNETISME & SYSTEMES SARL
120 Rue Jean Jaurès
92300 Levallois-Perret
Telefon ++33(1)80 87 61 69
Telefax ++33(1)80 87 61 70
info@bms-industrie.com
www.bms-industrie.com



pan-electronics
Handelsgesellschaft mbH
Lohnergasse 7
1210 Wien
Telefon ++43(1)2 78 75 44-0
Telefax ++43(1)2 78 75 44-33
info@panel.at
www.panel.at/panel



Thim A/S
Engineering Comp.
31. Transformervej
2730 Herlev/Kopenhagen
Telefon ++45 44 85 80 00
Telefax ++45 44 85 80 05
thim@thim.com
www.thim.com



ASTAT Sp.z o.o.
ul. Dabrowskiego 441
60451 Poznan/Polen
Telefon ++48(61) 848 88 71
Telefax ++48(61) 848 82 76
j.rockicki@astat.com.pl
www.astat.com.pl



ELECTRONICA OLFER S.L.
Pol. Ind. Casablanca II
Avda. Doctor Severo Ochoa 37
Calle B. Local 4D
28100 Alcobendas - Madrid
Telefon ++34(91) 4 84 08 50
Telefax ++34(91) 4 84 08 51
olfer@futurmet.es
www.olfer.com



EFA ELEKTRO A.S.
P.O. Box 593
Skiveien 123
1411 Kolbotn (Oslo)
Telefon ++47 66 81 24 00
Telefax ++47 66 80 04 78
marked@efa.no



CS PRO-TEC Praha s.r.o.
Na Struze 7
11000 Praha 1
Telefon ++420(2) 24 93 06 11
++420(2) 24 93 06 12
++420(2) 24 93 33 81
Telefax ++420(2) 24 93 05 73
info@cspro-tec.cz
www.cspro-tec.cz



Hugo Tillquist AB
Box 1120
Finlandsгатan 16
16422 Kista
Telefon ++46(8) 59 46 32 00
Telefax ++46(8) 7 51 36 95
info@tillquist.com
www.tillquist.com



Energiatehnika OÜ
Männiku tee 123/1
11216 Tallinn
Telefon ++372 655 13 12
Telefax ++372 655 13 12
info@energiatehnika.ee
www.energiatehnika.ee



ROTERO Holland - B.V.
Postbus 126
3440 AC Woerden
Pompmlentlaan 21
3447 GK Woerden
Telefon ++31(348) 49 51 50
Telefax ++31(348) 49 51 71
post@rotero.com
www.rotero.com



ROTERO BELGIUM B.V.B.A.
Wayenborgstraat 10
2800 Mechelen
Telefon ++32(15) 45 18 40
Telefax ++32(15) 45 18 41
info@rotero.be
www.rotero.com



CORRENS CORPORATION
Ark Yagi Hills 3F
1-8-7, Roppongi, Minato-Ku
Tokyo106-0032
Telefon ++81(3) 51 14 08 48
Telefax ++81(3) 35 83 13 30
ec2@correns.co.jp
www.correns.co.jp



Mintai Technologies Shanghai Co. Ltd.
No. 699 Chuanda Rd.
Pudong, 201200 Shanghai, China
Telefon ++86 021-6839 39 09
Telefax ++86 021-6839 39 55
M.ph: 139 0162 5767
zhaoshumin@mt-hydraulics.com



CEFIP - MAKINA & ENDÜSTRİYEL ÜRÜNLER SAN. ve DIS TIC. LTD.ŞTİ.
Perpa Tic. Mrk. A Blok Kat. 2 No: 9-0033
34384 Okmeydanı/İST./TÜRKİYE
Telefon ++90(212) 210 18 90
Telefax ++90(212) 210 15 97
cefip@cefip.com.tr
www.cefip.com.tr



MAGNET-SCHULTZ ITALIA Srl
Centro Colleoni - P. zo Andromeda
Via Paracelso 18
20041 Agrate Brianza (MI)
Telefon ++39(0 39) 6 05 72 61
++39(0 39) 6 05 79 49
Telefax ++39(0 39) 6 05 75 31
magnet_schultzit@tin.it



CAPTIPOWER ENGINEERS
No. 18, Fourth Seaward Road
Valmikinagar, Thiruvanniyur
Chennai - 600 041
Telefon ++91(44) 4 91 42 93
++91(44) 4 41 15 70
Telefax ++91(44) 4 42 56 15
vascope04@rediffmail.com



ELEKTRO-TUKKU OY
P.O. Box 154
Kirkonkyläntie 37
00701 Helsinki
Telefon ++358(9) 3 50 55 00
Telefax ++358(9) 3 51 32 71
myynti@elektrotukku.fi
www.elektrotukku.fi



Gerobob srl
Str. Koós Károly 1/A
540297 Târgu Mures
Telefon ++40(265) 21 37 98
++40(265) 40 49 83
++40(265) 40 49 84
Telefax ++40(265) 21 15 91
office@gerobob.ro
www.gerobob.ro

Stand: 920
Schöler Druck & Medien
GmbH, 87509 Immenstadt