

# Żaluzje zewnętrzne

Wygodna kontrola natężenia światła dziennego.



 **GRIESSER**



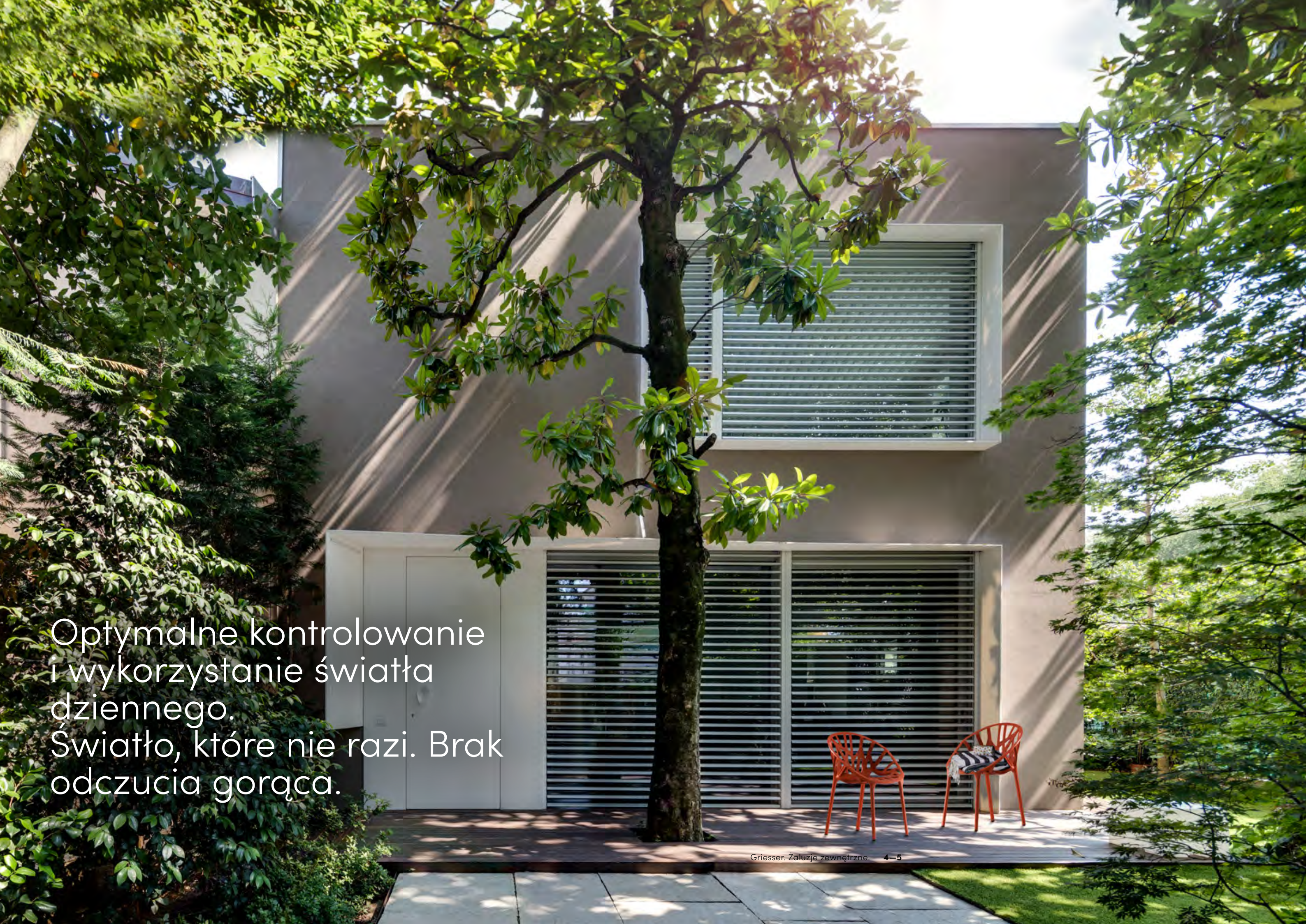


Inspired by  
the **Sun.**

**Uwielbiamy słońce**, inspiruje nas ono każdego dnia. Jako wizjonerzy i specjaliści, doskonale kontrolujemy słońce i cień. Dzięki temu powstają wygodne i trwałe rozwiązania o wyjątkowym wzornictwie.

Oferujemy zrównoważone koncepcje z myślą o przyszłości.





Optymalne kontrolowanie i wykorzystanie światła dziennego. Światło, które nie razi. Brak odczucia gorąca.



## Dlaczego właśnie żaluzje zewnętrzne Griesser?



### Zapewnij sobie komfort i pozytywną energię.

Dzięki żaluzjom zewnętrznym Griesser możesz cieszyć się słońcem bez odczuwania gorąca i światłem dziennym, które nie razi. Zachowujesz kontrolę nad poziomem ciepła i ilością światła w swoim domu. Możesz widzieć wszystko na zewnątrz, a jednocześnie masz zapewnioną dyskrecję.

Żaluzje zewnętrzne Griesser można dostosować do własnych potrzeb i preferencji.

Oprócz szerokiego wyboru kolorów, firma Griesser oferuje również żaluzje dwukolorowe. Można wybrać inny kolor dla strony wewnętrznej i inny dla zewnętrznej.

Dzięki automatycznemu systemowi osłon przeciwsłonecznych, regulującemu dopływ ciepła, można znacząco zmniejszyć zużycie energii. Żaluzje zewnętrzne Griesser są przyjazne dla środowiska i charakteryzują się dodatnim bilansem CO<sub>2</sub>. Są bardzo trwałe, wyjątkowo wytrzymałe i doskonale pasują do wielu stylów architektonicznych. Wszystkie te zalety gwarantują zrównoważony rozwój.



#### Optymalne sterowanie dostępem światła.

Pozycję żaluzji można dowolnie regulować. Dzięki temu można określić, ile światła ma wpadać do pomieszczenia. Przykładowo, przy naturalnym świetle dzieci uczą się nawet o 25% szybciej. Wydajność wzrasta o 18%, a obroty nawet o 40%.



#### Zatrzymaj ciepło na zewnątrz w lecie i wpuść ciepło do środka w zimie.

W lecie żaluzje zewnętrzne zapewniają chłód w pomieszczeniach – zmniejszają częstotliwość stosowania klimatyzacji. Zużycie energii na chłodzenie nawet o 50%. W zimie zapewniają dodatkowo ogrzewanie światłem słonecznym dzięki regulowanym lamelom. Pozwala to zaoszczędzić energię i obniżyć rachunki za prąd nawet o 20%.



#### Dobra widoczność na zewnątrz.

Badania wykazały, że nieograniczony widok na zewnątrz zwiększa sprawność pamięci o 15%, przyspiesza procesy leczenia, a nawet wpływa na sprawniejsze odbieranie połączeń telefonicznych.



#### Doskonałe wzornictwo.


Firma Griesser oferuje najszerszy asortyment żaluzji zewnętrznych o prostym, schludnym wzornictwie. Postaw na styl!



#### Wysoka odporność na obciążenie wiatrem.

Żaluzje zewnętrzne firmy Griesser są odporne na działanie wiatru. Niektóre modele są w stanie wytrzymać silne wiatry o prędkości 92 km/h i większej.





Unikalne wzornictwo dla każdego  
stylu architektonicznego.  
Dwukolorowe lamele zapewniają  
idealną harmonię.

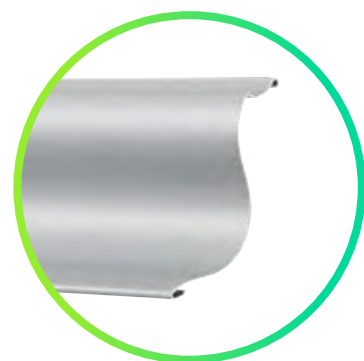


# Metalunic®

Produkt najwyższej jakości: żaluzje zewnętrzne Metalunic® stanowią optymalne połączenie ochrony przeciwsłonecznej, bezpieczeństwa i estetyki. Lamelle są osadzone bezpośrednio w prowadnicach a użytkownik ma nieograniczoną kontrolę nad ich ustawieniem.



Żaluzje zewnętrzne Metalunic® są w całości z metalu i należą do najlepszych w swojej kategorii. Dzięki całkowicie niewidocznemu mechanizmowi, zapewniają dobrą widoczność.



## Metalunic®

- Bardzo atrakcyjne wzornictwo, bez widocznych linek, zapewniający swobodny widok na zewnątrz.
- Inteligentny silnik: płynne, bezgłośnie zamykanie umożliwiające komfortową zmianę oświetlenia. Automatykne zatrzymywanie w przypadku pojawienia się przeszkody.
- Wyposażone w zabezpieczenia antywłamaniowe: zabezpieczenie podnoszenia i blokada lameli, których nie da się zdemontować od zewnątrz.
- Bardzo łatwe do czyszczenia.
- Najlepsze w swojej kategorii.

- Regulacja ilości światła dziennego
- Zaciemnianie
- Odporność na działanie wiatru

## Lamelle typu Sinus

- O 50% więcej światła dziennego, o 25% mniej odbłasków: kształt lameli powoduje odbijanie promieni w kierunku sufitu.
- Unikalny zakrzywiony kształt zapewnia estetyczny wygląd elewacji i zwiększoną stabilność.
- Najlepszy produkt w swojej klasie zaprojektowany z uwzględnieniem optymalizacji.







## Grinotex®

Grinotex® to wysoce wydajna, regulowana, wytrzymała osłona przeciwsłoneczna, która pozwala na optymalną regulację ilości światła i skuteczne zaciemnienie pomieszczeń. Ich wyjątkowy profil gwarantuje precyzyjne i szczelne ułożenie lameli.



Żaluzje Grinotex doskonale sprawdzają się przy większych oknach. Dodatkowo są mocowane na przewodzie, który nie zawiera domieszek tekstylnych, co gwarantuje długowieczność mechanizmu.



Regulacja ilości światła dziennego



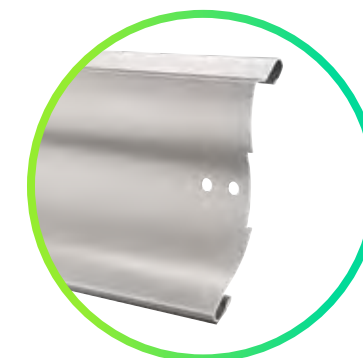
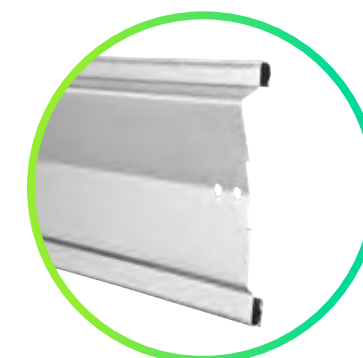
Zaciemnianie



Odporność na działanie wiatru

### Grinotex®

- Inteligentny silnik: płynne, bezgłośnie zamykanie umożliwiające komfortową zmianę oświetlenia. Automatyczne zatrzymywanie w przypadku pojawienia się przeszkody.
- Wyposażone w zabezpieczenia antywłamaniowe: zabezpieczenie podnoszenia i blokowane lamele, których nie da się zdemontować od zewnątrz.
- Specjalna krawędź gwarantuje szczelne zamknięcie.



### Lamele typu Sinus

- Sinusoidalne lamele bardzo dobrze się prezentują, nadając budynkowi estetyczny wygląd. Ich specjalny, zakrzywiony kształt odbija promienie słoneczne w kierunku sufitu.

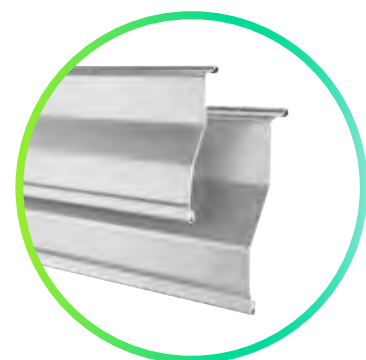


# Lamisol®

Lamisol® to jeden z najpopularniejszych rodzajów żaluzji zewnętrznych. Zapewniają optymalną regulację dopływu światła, bardzo cicho się zamykają. Wyróżniają je wyraziste linie, które nadają charakter elewacji.



Lamele mają profil w kształcie litery Z, a ich bardzo dobre właściwości zaciemniające sprawiają, że doskonale nadają się do pomieszczeń mieszkalnych. Ich wyrazisty design sprawia, że są też chętnie wykorzystywane w budynkach biurowych.



## Lamisol®

- Prosta estetyka, podkreślona ułożeniem taśm podnoszących i taśm sterujących.
- Krawędź uszczelniająca zapewniająca cichsze zamykanie.
- Dostępne w dwóch szerokościach lameli.



Regulacja ilości światła dziennego



Zaciemnianie



Odporność na działanie wiatru

## Lamisol® – opcje

- Aby podczas ruchu w dół zapewnić ochronę przed odbłaskami przy jednoczesnym przepuszczaniu światła, lamele można opcjonalnie zamówić w pozycji roboczej 45 stopni. Pozwala to uniknąć nagłego zaciemniania.
- Różne kąty: Dolna część chroni przed odbłaskami, środkowy odcinek wpuszcza przyjemne światło dzienne, a górna część kieruje maksimum światła słonecznego do wnętrza.
- Dostępne również jako monoblok – ułatwiający instalację w przypadku projektów renowacyjnych.
- Specjalny sposób wykonania zapewnia wysoką odporność na obciążenie wiatrem do 92 km/h.







## Solomatic®

Solomatic® to klasyczna żaluzja zewnętrzna Griesser o oryginalnym, ponadczasowym wzornictwie. Nadal jest bardzo popularna – szczególnie na półkuli północnej. Nieustannie dostosowujemy nasze klasyczne rozwiązania do najnowszych technologii.

⊕ Klasyczne żaluzje firmy Griesser.

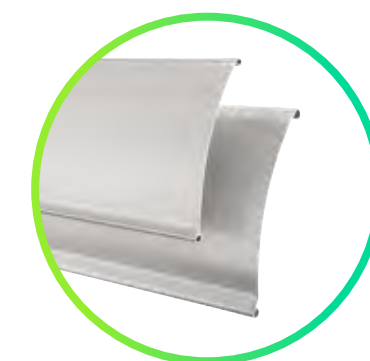
●●●●●  
Regulacja ilości  
światła dziennego

●●●○○  
Zaciemnianie

●●●○○  
Odporność na  
działanie wiatru

### Solomatic®

- Wypukłe lamele z kotnierzem.
- Dostępne w dwóch różnych szerokościach lameli.
- Wysoka odporność na obciążenie wiatrem.



### Solomatic® – opcje

- Aby podczas ruchu w dół zapewnić ochronę przed odbłaskami przy jednoczesnym przepuszczaniu światła, lamele można opcjonalnie zamówić w pozycji roboczej 45 stopni. Pozwala to uniknąć nagłego zaciemnienia.
- Dostępne również jako monoblok – ułatwiający instalację w przypadku projektów renowacyjnych.

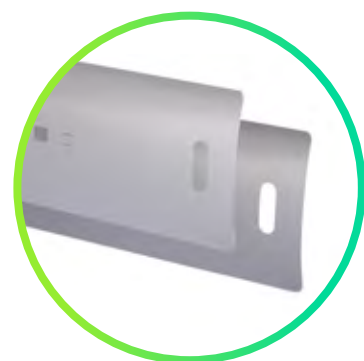


# Aluflex®

Aluflex® to najnowsza propozycja w ofercie żaluzji zewnętrznych. Dzięki zastosowaniu najbardziej płaskich i bardzo cienkich lameli są one bardzo elastyczne i lekkie. Architekci polecają Aluflex® do pomieszczeń o ograniczonej powierzchni.



Lekkie, płaskie w stylu retro, najbardziej elastyczne lamele w ofercie. Odpowiednie do renowacji.



## Aluflex®

- Design w stylu retro.
- Wyjątkowo płaskie dla zapewnienia maksymalnej widoczności na zewnątrz.
- Nie wymagają dużo miejsca do montażu.



Regulacja ilości światła dziennego



Zaciemnianie



Odporność na działanie wiatru

## Aluflex® – opcje

- Różne szerokości pozwalające na dostosowanie do dostępnej przestrzeni.





## Zanurz się w **świecie kolorów Griesser.**



### **Szeroka gama kolorów.**

Możesz wybrać żaluzje spośród ponad 150 standardowych kolorów, aby uzyskać idealną harmonię z elewacją. Lub zdecyduj się na kolory niestandardowe. Dział lakierniczy z przyjemnością zrealizuje Twoje oczekiwania. Co roku dodajemy nowe kolory – dzięki temu cały czas trzymamy rękę na pulsie i wyznaczamy nowe trendy.

### **Koniec z kompromisami dzięki opcji BiColor.**

Nie musisz decydować się na jeden kolor. Umożliwiamy wybór innego koloru od wewnątrz i innego koloru od zewnątrz żaluzji. Co powiesz na lawendowy błękit lub zieleń Nilu, aby stworzyć wyjątkowo relaksującą atmosferę? A może żółty cytrynowy lub pomarańczowy mandarynkowy, aby dodać więcej życia i energii? Wyróżnij się. Pokaż swoje kolory!



## Wszystkie urządzenia kompatybilne z **Twoim domem.**



### **Rozwiązania firmy Griesser w zakresie sterowania.**

Elektroniczne systemy sterowania firmy Griesser zapewniają maksymalny komfort i bezpieczeństwo. Podczas gdy Ty wykonujesz swoje codzienne czynności lub jesteś w podróży, precyzyjne czujniki automatycznie i z dużą elastycznością dbają o zapewnienie idealnych warunków w pomieszczeniu. Dzięki temu oszczędzasz energię, chronisz swoje żaluzje i możesz czuć się w pełni komfortowo i bezpiecznie.

### **Dobra komunikacja w każdej sytuacji.**

Oprócz zintegrowanego systemu sterowania, naszym celem jest zapewnienie najlepszego połączenia z innymi technologiami i systemami. Specjalny zespół do spraw innowacji firmy Griesser, wspólnie z doświadczonymi partnerami nieustannie opracowuje nowe rozwiązania w tym zakresie.



## Zrównoważony rozwój według firmy Griesser.

Pragniemy wyznaczać standardy – kierując się naszym innowacyjnym podejściem i wartościami, według których działamy od momentu założenia firmy w 1882 roku. Dzięki temu staliśmy się nie tylko jednym z najważniejszych dostawców wysokiej jakości rozwiązań w zakresie ochrony przed słońcem w Europie, ale również jednym z liderów zrównoważonego rozwoju. Nadal wyznaczamy sobie cele i zamierzamy stale wprowadzać istotne zmiany w przyszłości.

### Z myślą o świecie przyszłości w zakładzie produkcyjnym w Aadorf podjęto w ciągu ostatnich dwudziestu lat wiele ważnych decyzji.

Firma Griesser zainwestowała pięć milionów franków szwajcarskich w badania i nowy system powlekania lameli aluminiowych wykorzystujący technologię plazmy atmosferycznej. Ten unikalny na skalę światową proces powlekania metodą „coil coating” umożliwia wyeliminowanie wszelkich chemicznych substancji podczas czyszczenia i znacznie zmniejsza zużycie wody.

Dzięki tej inwestycji czterokrotnie zwiększono prędkość produkcji, przy zużyciu mniejszej ilości energii, co przyczyniło się do ochrony środowiska.

Firma Griesser zmodernizowała swoją siedzibę i wyposażyła ją w system chłodzenia nocnego i klimatyzacji. Członkostwo w Energie-Agentur der Wirtschaft (EnAW), szwajcarskim stowarzyszeniu działającym na rzecz oszczędzania energii w przemyśle, skłoniło firmę Griesser do podjęcia kolejnych działań: Firma wprowadziła oświetlenie LED w zakładzie i skróciła fazę rozgrzewania linii produkcyjnych. Pozwoliło to zmniejszyć zużycie energii o 180 MWh rocznie.



W 2020 roku w zakładzie Aadorf rozpoczęto budowę nowej lakierni proszkowej z dachami pokrytymi kolektorami słonecznymi. Wytwarzana energia ma być wykorzystywana na potrzeby własne oraz udostępniana okolicznym mieszkańcom w weekendy. Planowany jest również system odzysku ciepła, który pozwoli na wykorzystanie tego ciepła w hali produkcyjnej.



Firma Griesser współpracuje od 15 lat z organizacją myClimate celem finansowania projektów mających przynieść duże korzyści środowiskowe, ekonomiczne i społeczne. W ten sposób firma Griesser angażuje się w działania na rzecz oszczędzania energii – czego dowodem są podjęte i planowane działania.



Firma Griesser potwierdza swoją wizję ochrony środowiska i zrównoważonego rozwoju konkretnymi celami. Chcemy ograniczyć nasz ślad środowiskowy. Nasz plan zrównoważonego rozwoju na najbliższe trzy dekady zakłada przejście na bezemisyjną flotę pojazdów do roku 2030 i zapewnienie neutralności klimatycznej naszych zakładów produkcyjnych do roku 2035.



# Griesser

Twój partner  
w zakresie rozwiązań  
zapewniających  
komfort w pomiesz-  
zeniach mieszkalnych.



**Rolety zewnętrzne.**  
Rolpac®, Alucolor®, Tradi Pur,  
Renobloc, Minicolor®.



**Markizy fasadowe**  
Solozip®, Soloscreen®,  
Galleria®, Tube®, Soloroll®.



**Okiennice**  
Okiennice składane i przesuwne



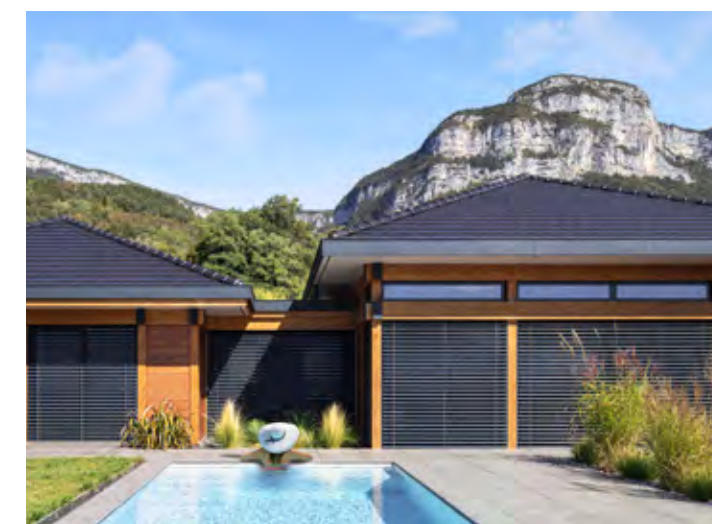
**Markizy tarasowe i balkonowe  
weinor\***  
Cassita®, PergoTex, Terrazza i  
wiele innych ...



\* weinor, spółka zależna Grupy Griesser, od 30 lat produkuje i dystrybuje rozwiązania chroniące przed warunkami atmosferycznymi przeznaczone dla tarasów i ogrodów.

Griesser i weinor oferują nieskończoną różnorodność rozwiązań w zakresie ochrony przed słońcem i warunkami atmosferycznymi dla tarasów. Bezpretensjonalne, niezawodne i trwałe – zarówno wizualnie, jak i pod względem komfortu cieplnego – doskonale współgrają z każdym stylem architektonicznym.

Mogą być dyskretne, dające się łatwo ukryć, ale mogą też pełnić rolę wyrazistych elementów dekoracyjnych, podkreślających wyjątkową estetykę przestrzeni. U nas znajdziesz wysokiej jakości rozwiązania dopasowane do Twoich potrzeb.



**Żaluzje zewnętrzne**  
Metalunic®, Grinotex®, Lamisol®,  
Solomatic®, Aluflex®.



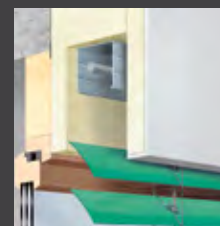


# Żaluzje zewnętrzne

Dim. max

<p><b>Metalunic®</b></p> <p>Żaluzje zewnętrzne Metalunic® są wykonane w całości z metalu i należą do najlepszych w swojej kategorii. Dzięki całkowicie niewidocznemu mechanizmowi zapewniają one dobrą widoczność na zewnątrz.</p>	<p>8 m<sup>2</sup></p> <p>2800 mm</p> <p>4000 mm</p>	<p>Regulacja ilości światła dziennego</p> <p>Zaciemnianie</p> <p>Odporność na działanie wiatru</p> <ul style="list-style-type: none"> <li>• Maksimum światła bez odbłasków.</li> <li>• Oferują najwyższe standardy bezpieczeństwa.</li> </ul>
<p><b>Grinotex®</b></p> <p>Wyjątkowo wytrzymały kabel z powlekanej stali nierdzewnej bez domieszek tekstylnych gwarantujący długowieczność, odpowiednie do większych okien.</p>	<p>8 m<sup>2</sup></p> <p>4000 mm</p> <p>4250 mm</p>	<p>Regulacja ilości światła dziennego</p> <p>Zaciemnianie</p> <p>Odporność na działanie wiatru</p> <ul style="list-style-type: none"> <li>• Doskonałe doświetlenie przy minimum odbłasków.</li> <li>• Zapewniają podwyższony poziom bezpieczeństwa.</li> <li>• Dostępne w większych wymiarach niż Metalunic.</li> </ul>
<p><b>Lamisol®</b></p> <p>Lamele w kształcie litery Z czynią z niego idealny produkt do zastosowania w budynkach biurowych. Ze względu na bardzo dobre właściwości zaciemniające, idealnie nadaje się również do pomieszczeń mieszkalnych.</p>	<p>10 m<sup>2</sup></p> <p>4500 mm</p> <p>4300 mm</p>	<p>Regulacja ilości światła dziennego</p> <p>Zaciemnianie</p> <p>Odporność na działanie wiatru</p> <ul style="list-style-type: none"> <li>• Idealnie nadają się do dużych biurów i pomieszczeń mieszkalnych.</li> <li>• Wyraziste cechy.</li> </ul>
<p><b>Solomatic®</b></p> <p>Klasyczne żaluzje firmy Griesser.</p>	<p>15 m<sup>2</sup></p> <p>4500 mm</p> <p>4500 mm</p>	<p>Regulacja ilości światła dziennego</p> <p>Zaciemnianie</p> <p>Odporność na działanie wiatru</p> <ul style="list-style-type: none"> <li>• Neutralne, proste wzornictwo.</li> </ul>
<p><b>Aluflex®</b></p> <p>Wyjątkowo płaskie, lekkie, w stylu retro. Najbardziej elastyczne lamele w ofercie. Odpowiednie do renowacji.</p>	<p>20 m<sup>2</sup></p> <p>5000 mm</p> <p>4500 mm</p>	<p>Regulacja ilości światła dziennego</p> <p>Zaciemnianie</p> <p>Odporność na działanie wiatru</p> <ul style="list-style-type: none"> <li>• Wymagają mniej energii w przypadku zastosowania napędu silnikowego.</li> <li>• Dostępne w większych wymiarach.</li> <li>• Idealne rozwiązanie w przypadku ograniczonej przestrzeni.</li> </ul>

# Sposoby montażu



## System niszowy

- Produkt jest całkowicie ukryty w przewidzianej do tego celu wnęce.
- Może być zintegrowany z izolacją zewnętrzną.
- Bardzo estetyczny, nie wymaga dodatkowego pokrycia.

- ✓ Metalunic
- ✓ Grinotex
- ✓ Lamisol
- ✓ Solomatic
- ✓ Aluflex



## System montażu z panelem i osłoną

- Mechanizm jest ukryty.
- Dobra dostępność pod kątem czyszczenia.
- Idealne rozwiązanie w przypadku ograniczonej przestrzeni.
- Produkt na wymiar.

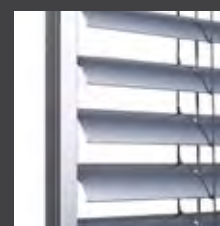
- ✓ Metalunic
- ✓ Grinotex
- ✓ Lamisol
- ✓ Solomatic
- ✓ Aluflex



## System montażu ze skrzynką

- Atrakcyjne wykończenie.
- Dekoracyjny element elewacji.
- W zależności od sposobu montażu brak szczeliny pomiędzy szyną prowadzącą a ramą okna.

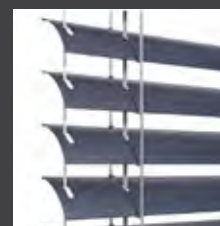
- ✓ Lamisol
- ✓ Solomatic
- ✓ Aluflex



## Szyna prowadząca

- Zwiększona sztywność i lepsza stabilność.
- Zintegrowane szyny zapewniające wyjątkową estetykę.

- ✓ Metalunic
- ✓ Grinotex
- ✓ Lamisol
- ✓ Solomatic
- ✓ Aluflex



## Prowadzenie kabli

- Dyskretne.
- Estetyczne.

- ✓ Lamisol
- ✓ Solomatic
- ✓ Aluflex

Aby uzyskać więcej informacji technicznych, zeskanuj kod QR.





Inspired by  
the **Sun.**



Przegląd naszych  
żaluzji zewnętrznych



Inspired by the **Sun.**

---

**[griessergroup.com](https://griessergroup.com)**

