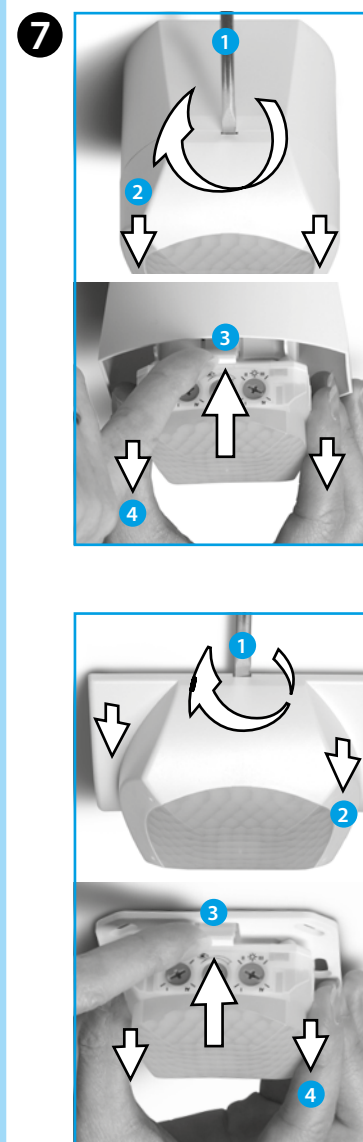
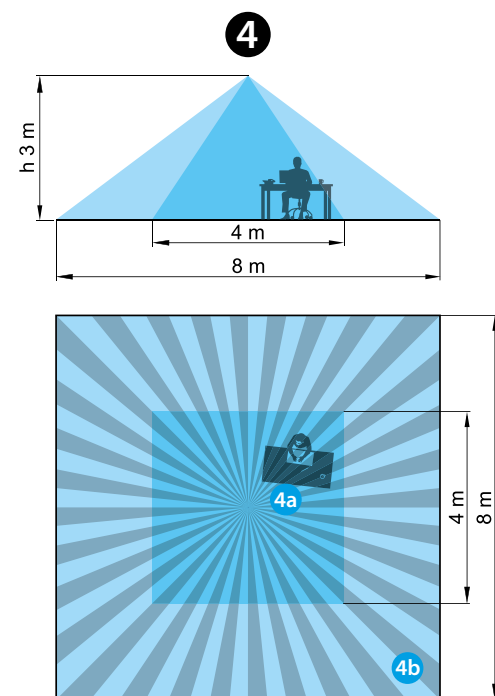
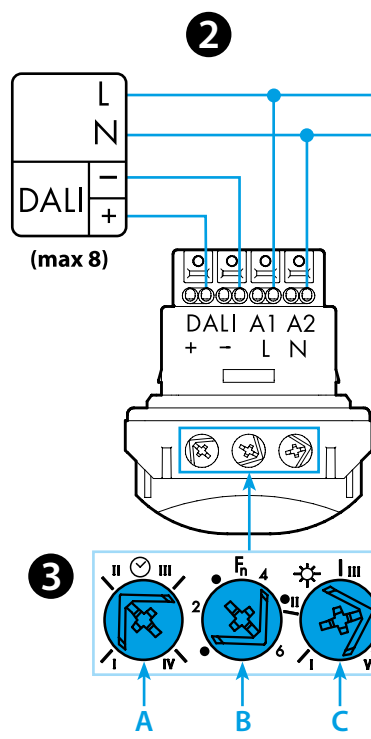
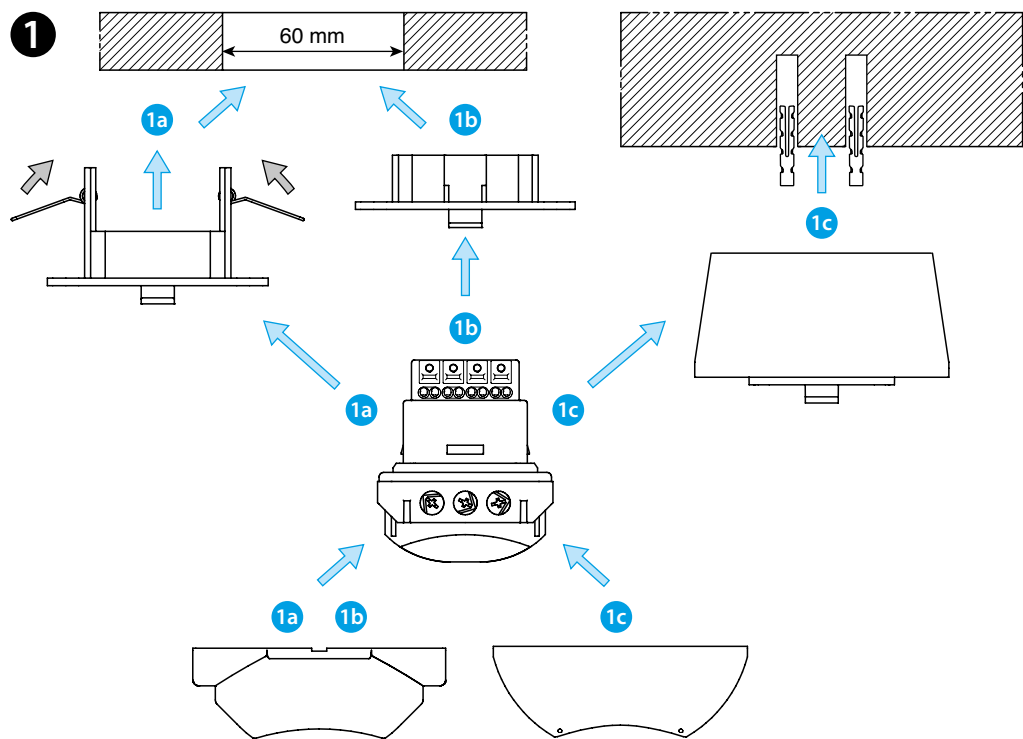




18.5D

EN 60669-1 / EN 60669-2-1	
18.5D.8.230.0000	
U _N (110...230)V AC (50/60 Hz)/DC	
U _{min} 96 V AC/DC	
U _{max} 253 V AC/DC	
P 1.7 VA (50 Hz)/0.4 W	
OUT	DALI (EN 62386) Max 8 DALI ECG (Electronic Control Gear)
(-10...+50)°C	
IP40	



POLSKI

18.5D CZUJNIK RUCHU I OBECNOŚCI DALI

- INSTALACJA**
 - Sufit podwieszany
 - Montaż w suficie
 - Sufit
- SCHEMAT POŁĄCZENIA**
Interfejs kontroli DALI max 8 zasilaczy
- REGULACJE**
 - Regulacja opóźnienia (I = 10 s / II = 5 min / III = 15 min / IV = 35 min)
 - Wybór funkcji:
 - Kontrola dynamiczna jasności z minimalną czułością
 - Kontrola dynamiczna jasności z maksymalną czułością
 - Włączenie/ostrzeżenie o wyłączeniu (50%) i lampka serwisowa (10%) z minimalną czułością
 - Włączenie/ostrzeżenie o wyłączeniu (50%) i lampka serwisowa (10%) z maksymalną czułością
 - Włączenie/ostrzeżenie o wyłączeniu (50%) i wyłączenie z minimalną czułością
 - Włączenie/ostrzeżenie o wyłączeniu (50%) i wyłączenie z maksymalną czułością
 - I. minimalna czułość (około < 20 lx)
II. około 100 lx
III. około 300 lx
IV. około 800 lx
V. zawsze ON (∞ lx)
- ZASIĘG DZIAŁANIA**
Dwa obszary wykrywania (h=3m):
4a Obecność (mikro-ruchy): (4x4)m
4b Ruch: (8x8)m
- ZACISKI PUSH-IN (POŁĄCZENIE)**
 - Połączenie
 - Odlączenie
- FUNKCJONOWANIE**
 - Funkcja 1 lub 2 - Włączenie i kontrola dynamiczna światła dla zagwarantowania ustawionego poziomu z przełącznikiem
 - Funkcja 3 lub 4 - Włączenie na 100%, ostrzeżenie o wyłączeniu z mocą na 50% przez 20s, lampka serwisowa z mocą na 10% (ze światłem otoczenia poniżej ustawionego poziomu)
 - Funkcja 5 lub 6 - Włączenie na 100%, ostrzeżenie o wyłączeniu z mocą na 50% przez 20s i wyłączenie
- DEMONTAŻ**

