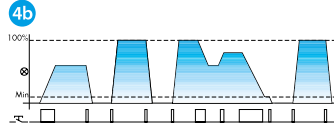
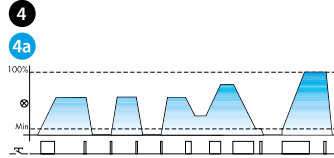
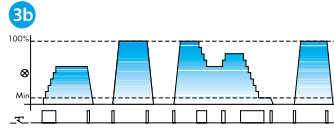
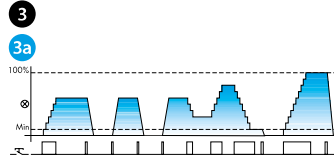
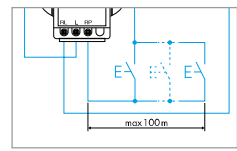
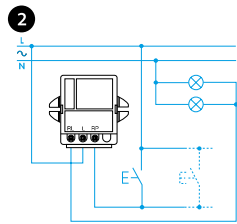
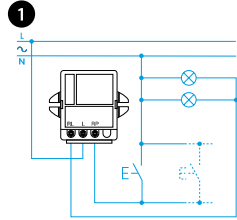
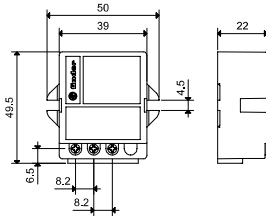




15.51



	15.51.8.230.0400 U_N 230 V AC (50 Hz) U_{min} 184 V AC U_{max} 253 V AC 15.51.8.230.0404 U_N 230 V AC (50 Hz) U_{min} 184 V AC U_{max} 253 V AC 15.51.8.230.0460 U_N 230 V AC (60 Hz) U_{min} 184 V AC U_{max} 253 V AC
	P(min - max) (10-400) W 230 V AC
	(10-50) W 230 V AC (Trailing edge)
	(-10...+50)° C
IP20	



POLSKI

15.51 PRZEKAŹNIK IMPULSOWY REGULACJA OŚWIETLENIA (ŚCIEMNIACZ)

- 1 SCHEMAT POŁĄCZEŃ 3 PRZEWODY
- 2 SCHEMAT POŁĄCZEŃ 2 PRZEWODY
- 3 REGULACJA STOPNIOWA (15.51.8.230.0400 / 0460)
 - 3a Program 1 (z pamięcią)
 - 3b Program 2 (bez pamięci)
- 4 REGULACJA LINIOWA (15.51.8.230.0404)
 - 4a Program 1 (z pamięcią)
 - 4b Program 2 (bez pamięci)

ZMIANA PROGRAMU
 Dla zmiany programu wykonać poniższe czynności:
 a) Odłączyć napięcie zasilania
 b) Trzymać przycisk wciśnięty
 c) Podać zasilanie, zawsze trzymając przycisk wciśnięty, przez co najmniej 3 sekundy
 d) Po zwolnieniu przycisku przełącznik impulsowy zasygnalizuje przejście do programu 2 dwukrotnym, krótkim zapaleniem podłączonych do niego lamp, a przejście na program 1 krótkim błysnięciem lamp. Każde następane wykonanie sekwencji powyższych czynności prowadzi do zmiany programu z 1 na 2 i odwrotnie

UWAGA
 W przypadku braku napięcia zasilania, przełącznik wyłącza się. Po przywróceniu zasilania przełącznik pozostaje wyłączony (z poprzednio ustawionym programem natężenia oświetlenia nr 1).

OSTRZEŻENIE
 Ściemniacz wyłącza podłączone lampy, jeżeli system ochrony termicznej wykrywa niebezpieczną temperaturę spowodowaną przeciążeniem lub błędnie wykonaną instalacją. Można włączyć ponownie ściemniacz tylko, gdy po obniżeniu temperatury, która osiągnie bezpieczne wartości. Jeżeli ściemniacz steruje lampami halogenowymi niskonapięciowymi, zasilanymi przez transformatory, zarówno toroidalne, jak i elektroniczne, zaleca się podłączenie tylko jednego transformatora do każdego ściemniacza. Ponadto zaleca się unikać podłączania transformatorów toroidalnych, jeśli nie ma podłączonych lamp, oraz nie stosować tradycyjnych transformatorów elektromagnetycznych. Nie zaleca się montażu więcej niż jednego przełącznika w obudowach/puszkach ściemniaczy, o ile nie jest zapewniona odpowiednia wentylacja obudowy lub obciążenie źródła (obciążenia) nie przekracza 100 W. Należy zabezpieczyć ściemniacz za pomocą bezpiecznika 5x20 mm 2.5 A 250 V. Typ T z dużą zdolnością rozłączania.

UWAGI
 Montaż na panelu.
 Do mocowania stosować śruby o średnicy \varnothing 4 mm.
 *Toroidalny transformator do halogenów 300 W.



Utility Model - IB1551001 - 03/17 - FINDER S.p.A. - 10040 ALMESE (TO) - ITALY