

FILTR SPECJALNY GB.E2.016A.BI.S.38.1.16

ASTAT
EMC I SYSTEMY POMIAROWE

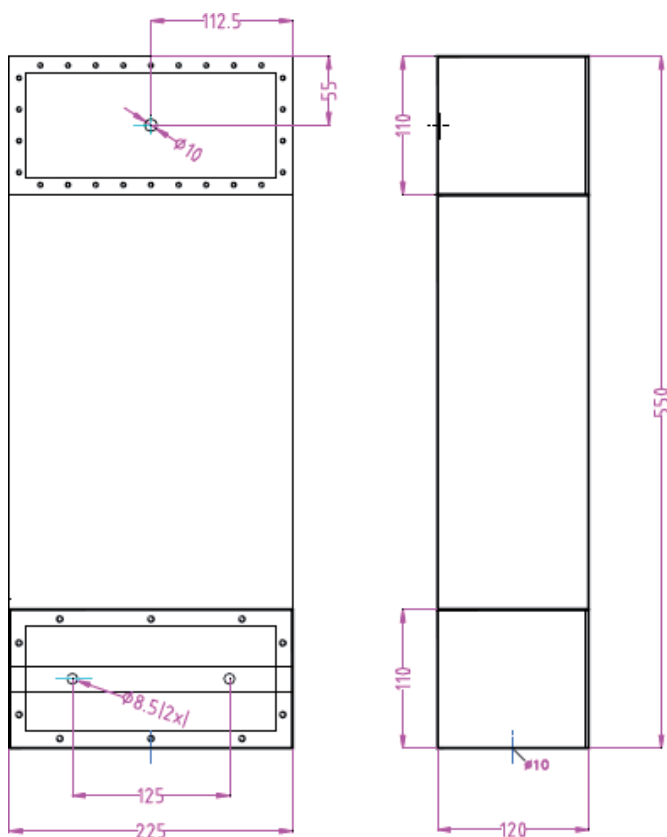
Bajog electronic GmbH
the EMV specialist

Filtr kabinowy 1-fazowy + N do pomieszczeń ekranowanych, komór pomiarowych oraz stanowisk laboratoryjnych.

- Bardzo wysoka tłumienność
- Kompaktowa obudowa
- Wysoce przewodzące powierzchnie obudowy eliminujące rezonanse wnękowe w obudowie
- Skompensowany prądowo dławik
- Brak efektu nasycania nawet przy dużym asymetrycznym prądzie zakłóceń
- Opcja: zabezpieczenie przepięciowe (zmiana w oznaczeniu)



WYMIARY



¹⁾ Należy zwrócić uwagę, że normy zawarte w niniejszej karcie katalogowej (EN, MIL-STD) podane są z uwagi na fakt, że stanowią podstawę i założenia co do projektowania filtra i jego montażu w Bajog Electronic. W przypadku gdy potrzebny będzie dodatkowy certyfikat z pomiarów i testów danego egzemplarza filtra niezbędne będzie jego osobne zamówienie. Koszt takiego certyfikatu może być przedmiotem osobnej oferty i może również wpłynąć na termin realizacji.

DANE TECHNICZNE

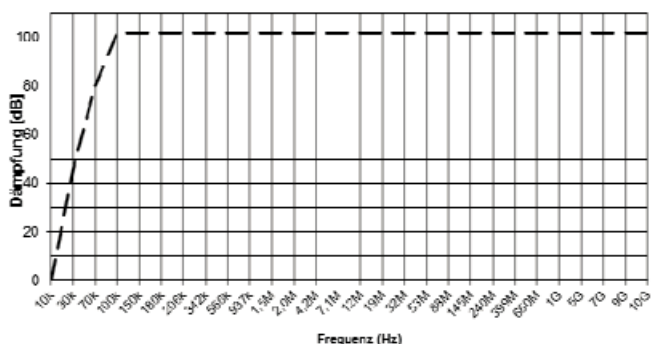
Napięcie znamionowe L-L:	250VAC +10% (DC-60Hz)
Napięcie znamionowe L-PE:	250VAC+10% (DC-60Hz)
Prąd upływu do PE, obliczeniowy:	0,6A/Fazę 250V (50Hz) najgorszy przypadek
Prąd znamionowy:	2x 16A przy cyklu pracy 100%
Spadek napięcia:	< 1VAC (50Hz)
Straty mocy:	< 12W
Prąd maksymalny:	20A przez 10s/h
Zakres częstotliwości:	10kHz do 10GHz
Test napięciowy (L-L):	1800VDC przez 2 sek.
Test napięciowy (L-PE):	1800VDC przez 2 sek.
Powtórny test napięciowy (L-PE):	1800VDC przez 2 sek.
Testowany zgodnie z normami 1):	EN60939 część 1-3; MIL-STD-220C; MIL-STD.810; STANAG 2895; STANAG 4236; MIL-STD-461E
Klasa klimatyczna:	HPF (25/085/21)
Temperatura otoczenia:	-40°C do +40°C
Złącza:	Śrubowe M6
Wymiary (Szer. x Wys. x Długość):	225 x 120 x 550mm
Waga:	ok. 28kg

FILTR SPECJALNY GB.E2.016A.BI.S.38.1.16

I TŁUMIENNOŚĆ PRZY 50Ω/50Ω

Pomiary przy impedancji 50Ω

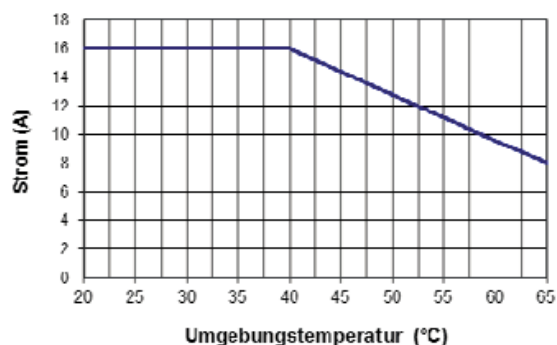
- symetryczne (CM)
- - - - asymetryczne (DM)



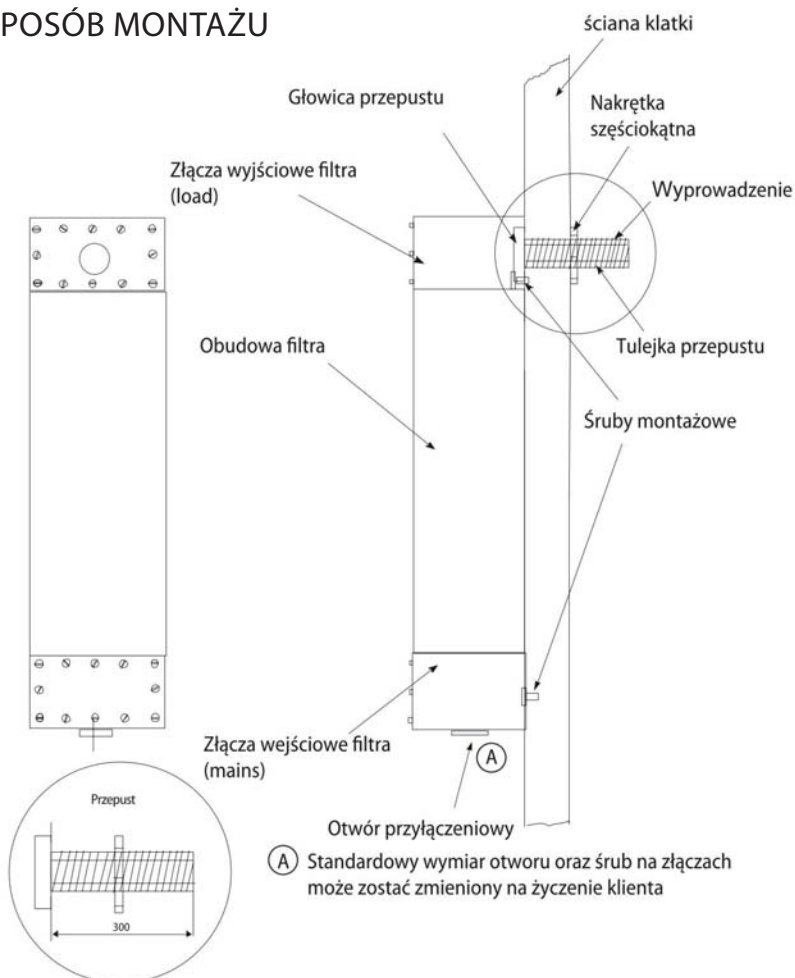
I KRZYWA ZALEŻNOŚCI OBCIĄŻENIA OD TEMPERATURY

Wykres redukcji prądu w funkcji temperatury pracy

derating curve / Temperaturlastkurve



I SPOSÓB MONTAŻU



I AKCESORIA MONTAŻOWE

Przepust widoczny na powyższym rysunku nie jest standardową częścią dostawy.

Przepust (głowica przepustu, tulejka, nakrętka sześciokątna) może zaoferowana i dostarczona razem z filtrem po uzgodnieniu z Klientem miejsca, średnicy i długości przepustu. Analogicznie, różnego rodzaju dławnice kablowe w otworze przyłączeniowym (A) oraz inne wykonania specjalne mogą zostać dodatkowo zaoferowane. Zapraszamy do kontaktu w firmę Astat celem ustalenia szczegółów oferty.