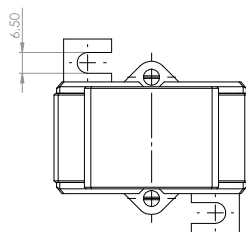
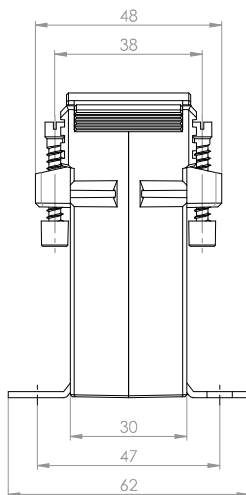
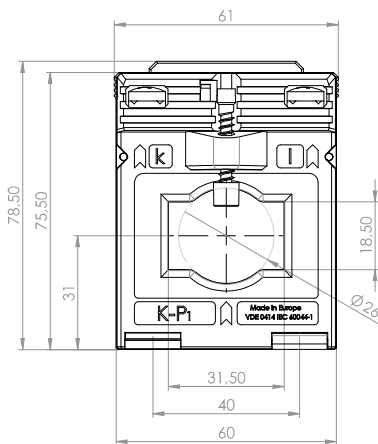


ASK 318.3

Przekładnik prądowy z otworem na szynę i przewód



Szyna 1 31 x 18 mm
 Max. średnica przewodu 26 mm
 Szerokość 61 mm
 Wysokość 75,5 mm
 Głębokość 48 mm



Prąd pierwotny [A]	Moc przekładnika [VA]	Prąd wtórny [A] / Klasa dokładności			
		5 A Kl. 1 Nr katalogowy	5 A Kl. 0,5 Nr katalogowy	1 A Kl. 1 Nr katalogowy	1 A Kl. 0,5 Nr katalogowy
60	1	29042			
80	1,5	29045		29245	
100	1,5	29047	29011	29247	29211
	2,5	29048		29248	
150	1,5	29049	29013	29249	29213
	2,5	29050		29250	29214
200	2,5	29052	29016	29252	29216
	3,75	29054		29254	
	5			29253	
250	2,5	29055	29019	29255	29219
	5	29056	29020	29256	
300	2,5	29059	29023	29259	29223
	5	29060	29024	29260	29224
400	2,5	29063	29027	29263	29227
	5	29064	29028	29264	29228
	7,5	29077		29277	
	10	29065		29265	
500	2,5	29066	29030	29266	29230
	5	29067	29031	29267	29231
	10	29068		29268	
600	2,5	29069	29033	29269	29233
	5	29070	29034	29270	29234
	10	29071	29035	29271	29235

		Nr katalogowy
	Uchwyt do montażu na szynę DIN 35mm Forma A	53011
	Ośłona do plombowania Forma A	59040