

S30, S30M, S30L, S30ML PRZEKŁADNIK PRĄDOWY NISKONAPIĘCIOWY

Opis

Symbol produktu:

- SGM-25XXXXXXS00G

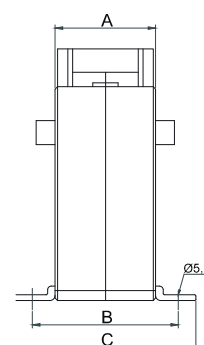
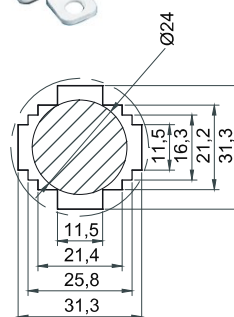
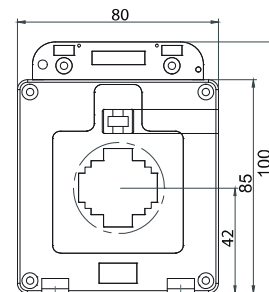
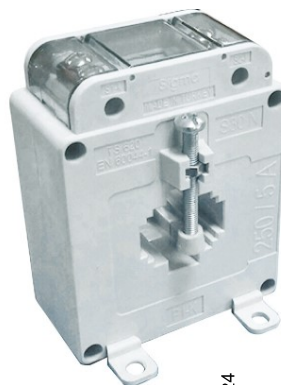
Zastosowanie:

- Aplikacje pomiarowe w systemach zasilania AC
- Pomiarowe i przekaźnikowe aplikacje w rozdzielnicach niskiego napięcia

Norma:

- IEC60044-1 / IEC61869-2

	A	B	C
S30	40	60	72
S30L	60	80	92
S30M	30	50	62
S30ML	45	65	77



Specyfikacja techniczna

Napięcie pracy	720 V
Częstotliwość	50 / 60 Hz (na zamówienie 400 Hz)
Temperatura pracy	-25 / 75°C
Temperatura magazynowania	-50 / 80°C
Dopuszczalna wilgotność względna	do 95%
Ciągły prąd termiczny	1,2 xIn
Znamionowy krótkotrwały prąd cieplny	60 xIn / 1 sec - 100 xIn / 1 sec
Znamionowy prąd dynamiczny	2,5 x Ith / 1 sec
Napięcie pobiercze	3 kV eff. (50 Hz) / 1 min
Klasa izolacji	E (120°C max.)
Stopień ochrony	IP20
Współczynnik bezpieczeństwa	do 1500 A - FS5; powyżej FS10
Zaciski wtórne	Mosiądz niklowany, śruby M5
Zalecany moment dokręcenia	2 Nm (dla zacisków wtórnych)
Klasa dokładności	0,5 - 1 - 3
Moc	1,5 do 20 VA
Prąd pierwotny	Od 40 A do 600 A
Prąd wtórny	5 A

Tabela zakresów

S30	Maksymalna moc w stosunku do klasy przekładnika (prąd wt. 5A)	
Szyňa [mm]	20 x 10 / 30 x 10	
Kabel Ø [mm]	24	
kl. dokł. [cl]	0,2 s	0,5 s
n [A]	VA	
100	-	1,5
125	-	2,5
150	2,5 / 5	2,5 / 5
200	2,5 / 5	2,5 / 5
250	2,5 / 5	2,5 / 5
300	-	2,5 / 5
400	-	2,5 / 5
600	-	5

