

S40, S40L PRZEKŁADNIK PRĄDOWY NISKONAPIĘCIOWY

Opis

Symbol produktu:

- SGM-40XXXXXXXXXXG

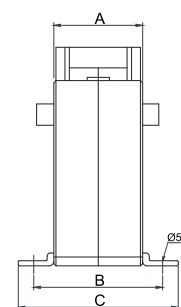
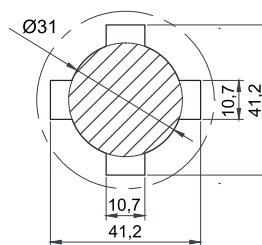
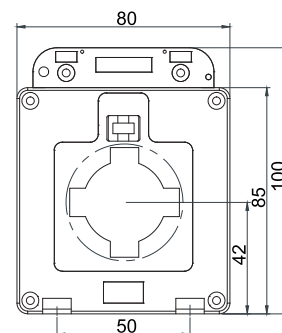
Zastosowanie:

- Aplikacje pomiarowe w systemach zasilania AC
- Pomiarowe i przekaźnikowe aplikacje w rozdzielnicach niskiego napięcia

Norma:

- IEC60044-1 / IEC61869-2

	A	B	C
S40	40	60	72
S40L	60	80	92



Specyfikacja techniczna

Norma	PN-EN61869-2:2013-6
Napięcie pracy	720 V
Częstotliwość	50 / 60 Hz (na zamówienie 400 Hz)
Temperatura pracy	-25 / 75°C
Dopuszczalna wilgotność względna	do 95%
Ciągły prąd termiczny	1,2 xIn
Znamionowy krótkotrwały prąd cieplny	60 xIn / 1 sec - 100 xIn / 1 sec
Znamionowy prąd dynamiczny	2,5 x Ith / 1 sec
Napięcie probiercze	3 kV eff. (50 Hz) / 1 min
Klasa izolacji	E (120°C max.)
Stopień ochrony	IP20
Współczynnik bezpieczeństwa	do 1500 A - FS5; powyżej FS10
Zaciski wtórne	Mosiądz niklowany, śruby M5
Zalecany moment dokręcenia	2 Nm (dla zacisków wtórnych)
Klasa dokładności	0,2; 0,2s; 0,5; 0,5s
Moc	2,5 do 10 VA
Prąd pierwotny	Od 100 A do 800 A
Prąd wtórny	5 A

Tabela zakresów

S40 / S40L	Maksymalna moc w stosunku do klasy przekładnika (prąd wt. 5 A)		
Szyna [mm]	40 x 10		
Kabel Ø [mm]	31		
kl. dokł. [cl]	0,2 s	0,5	0,5 s
n [A]	VA		
100	-	2,5	-
150	2,5 / 5	2,5 / 5	2,5
200	2,5 / 5	2,5 / 5	2,5 / 5
250	2,5 / 5	2,5 / 5	2,5 / 5
300	2,5 / 5	2,5 / 5	2,5 / 5
400	2,5 / 5	2,5 / 5	2,5 / 5
500	2,5 / 5	2,5 / 5	2,5 / 5
600	2,5 / 5	2,5 / 5	2,5 / 5
800	5	-	-



ISO 9001 : 2008

