

# Przepusty kablowe ze stopniem szczelności IP66/IP68 Seria KEL-DPZ okrągły

Przepusty kablowe KEL-DPZ umożliwiają przeprowadzanie i uszczelnianie przewodów o średnicy 1.5 – 22 mm.

Aby przeprowadzić przewód wystarczy wykonać niewielki otwór w gumowej membranie przepustu, a następnie wprowadzić przewód. Przewód jest wtedy natychmiast uszczelniony i przymocowany.

Wersje okrągłe przepustów KEL-DPZ posiadają gwint dopasowany do standardowego otworowania metrycznego M25 do M63.

Aby przeprowadzić przewód wystarczy wykonać niewielki otwór w gumowej membranie przepustu, a następnie wprowadzić przewód. Przewód jest wtedy natychmiast uszczelniony i przymocowany. Do uszczelnienia przepustów, gdzie został usunięty przewód, można wykorzystać zatyczki ST-B.

2.1

## Zalety

- Podwójne uszczelnienie przewodu zgodne z IP66/IP68
- Bardzo szybki montaż
- Duża gęstość opakowania
- Automatyczne uszczelnienie i mocowanie przewodu
- Pasują do standardowych otworów metrycznych
- W komplecie z Poliamidową nakrętką
- Higieniczny design - wolne od brudu zbierającego się w zakamarkach
- Dostępna jako wersja zgodna z FDA

## Specyfikacja

Materiał	Rama: Poliamid (PA) Uszczelnienie: Elastomer
Kolor	■ szary (analogiczny do RAL 7035) ■ czarny
Klasa palności	UL94-Vo, samogasnące
Stopień ochrony	IP65/IP66/IP67/IP68 (certyfikowany zgodnie z EN 60529)
Zakres temperatur	- 40°C do + 100°C (statyczna)
Właściwości	Wolne od halogenu i silikonu
Otwór montażowy	Standardowy metryczny
Dł. gwintu	14 mm
Grubość	8 mm

## Akcesoria

Zatyczki ST-B	143
FP Płyty kołnierzone	270 - 279
MP Płyty modułowe	264 - 265



Widok z przodu przepustu



Widok z tyłu przepustu



KEL-DPZ dostępne również w kolorze czarnym



**i** Ta gama produktów jest również dostępna w wersji KEL-DPZ-HD dla sektora spożywczego, patrz strony 150 – 151.  
The KEL-DPZ round is also available as a cleanroom version, see from page 319.



IP66

IP68

UL TYPE  
12UL TYPE  
4XHL3  
EN 45545-2

EN 61373

EN ISO 14644

UV  
ISO 4892-2AECOLAB  
certified

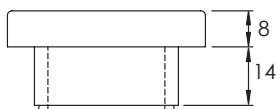
FDA

Made in  
Germany

icotek®

# KEL-DPZ okrągły

## Przepusty kablowe



Typ	Nr kat.	Liczba przewodów	Gwint	Długość gwintu	Do maks.grubości ściany	Średnica zewnętrzna	Grubość	Op.
KEL-DPZ 25 3	43736	2× 3.2 - 5.2 mm	M25 × 1.5	14 mm	7.0 mm	39 mm	8 mm	10
	50736	1× 3.2 - 6.5 mm						
KEL-DPZ 25 4	43737	4× 3.2 - 5.2 mm	M25 × 1.5	14 mm	7.0 mm	39 mm	8 mm	10
	50737							
KEL-DPZ 32 4	43732	3× 3.2 - 6.5 mm	M32 × 1.5	14 mm	7.0 mm	44 mm	8 mm	10
	50732	1× 7.2 - 12.5 mm						
KEL-DPZ 32 4-2	43733	4× 5 - 9.5 mm	M32 × 1.5	14 mm	7.0 mm	44 mm	8 mm	10
	50733							
KEL-DPZ 32 7	43734	7× 3.2 - 6.5 mm	M32 × 1.5	14 mm	7.0 mm	44 mm	8 mm	10
	50734							
KEL-DPZ 40 8	43741	4× 3.2 - 6.5 mm	M40 × 1.5	14 mm	7.0 mm	52 mm	8 mm	10
	50741	4× 5 - 10.2 mm						
KEL-DPZ 50 8	43750	5× 5 - 10.2 mm	M50 × 1.5	14 mm	6.0 mm	62 mm	8 mm	10
	50750	3× 7.2 - 12.5 mm						
KEL-DPZ 50 10	43751	7× 3.2 - 6.5 mm	M50 × 1.5	14 mm	6.0 mm	62 mm	8 mm	10
	50751	2× 5 - 10.2 mm 1× 16 - 22.2 mm						
KEL-DPZ 50 12	43752	4× 3.2 - 6.5 mm	M50 × 1.5	14 mm	6.0 mm	62 mm	8 mm	10
	50752	8× 5 - 10.2 mm						
KEL-DPZ 50 19	43758	19× 3.2 - 6.5 mm	M50 × 1.5	14 mm	6.0 mm	62 mm	8 mm	10
	50758							
KEL-DPZ 50 78	43756	76× 1.5 - 2.6 mm	M50 × 1.5	14 mm	6.0 mm	62 mm	8 mm	10
	50756	2× 2.5 - 5 mm						
KEL-DPZ 63 9	43760	1× 3.2 - 6.5 mm	M63 × 1.5	14 mm	6.0 mm	75 mm	8 mm	10
	50760	3× 5 - 10.2 mm 4× 9 - 16.2 mm 1× 16 - 22.2 mm						
KEL-DPZ 63 13	43761	4× 3.2 - 6.5 mm	M63 × 1.5	14 mm	6.0 mm	75 mm	8 mm	10
	50761	4× 5 - 10.2 mm 5× 9 - 16.2 mm						
KEL-DPZ 63 14	43762	14× 5 - 10.2 mm	M63 × 1.5	14 mm	6.0 mm	75 mm	8 mm	10
	50762							
KEL-DPZ 63 35	43763	35× 3.2 - 6.5 mm	M63 × 1.5	14 mm	6.0 mm	75 mm	8 mm	10
	50763							

# Przepusty kablowe do montażu zatrzaskowego lub wkręcanego ze stopniem szczelności IP65/IP66/IP68

## KEL-DPZ-CLICK

Okrągłe przepusty kablowe KEL-DPZ-CLICK są przeznaczone do prowadzenia i uszczelniania kabli bez złączy i do światłowodów (o średnicy od 1,5 mm do 22 mm) w ograniczonej przestrzeni.

Nowy wariant sprawdzonego przepustu KEL-DPZ jest wpinany w wycięcie bezpośrednio od przodu. To znacznie skraca czas montażu. Alternatywnie nowy wariant można przymocować za pomocą nakrętki, aby uzyskać stopień ochrony IP66/IP68. Seria KEL-DPZ-CLICK posiada gwint pasujący do otworów metrycznych od M25 do M63. W ten sposób można zastąpić metryczne dławnice kablowe. Nie zawiera nakrętki w zestawie.

### Montaż zatrzaskowy:

Do ścian o grubości 1 – 2,5 mm  
Stopień ochrony IP65

### Przykręcany nakrętką zabezpieczającą:

Dla max. grubości ścianki 11 mm  
Stopień ochrony IP66/IP68

2.1

## Zalety

- łatwy montaż bezpośrednio z przodu
- Oferuje dwa rodzaje montażu:  
Zatrzaskowy (IP65) i przykręcany (do IP68)
- Certyfikowana ochrona IP65/IP66/IP68 (wg EN 60529)
- Wysoka gęstość kabli
- Automatyczne uszczelnienie i trzymanie przewodu
- Pasuje do wycięć metrycznych M25 – M63
- Montaż zatrzaskowy: Do ścian o grubości 1,0 – 2,5 mm
- Montaż śrubowy: Do ścian o grubości do 11 mm

## Specyfikacja

Materiał	Poliamid, Elastomer
Stopień ochrony	Montaż zatrzaskowy: IP65 Montaż przykręcany z nakrętką: IP65/IP66/IP68
Klasa palności	UL94-V0, samogasnące
Zakres temperatur	- 40°C do + 100°C (statyczna)
Kolor	■ szary (analogiczny do RAL 7035)
Właściwości	Wolne od halogenu i silikonu
Grubość	8 mm

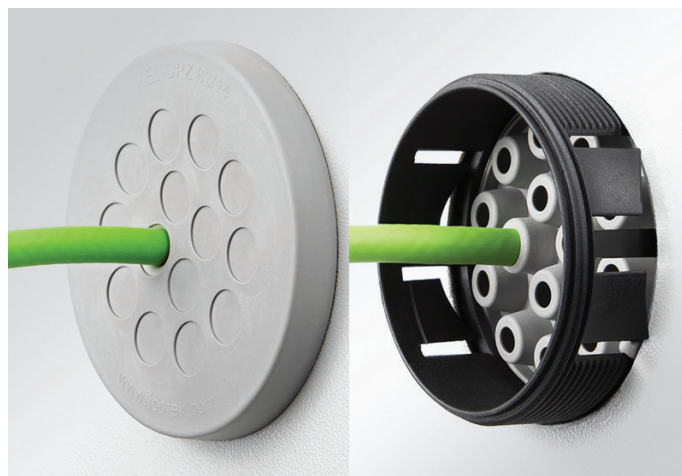
## Akcesoria

KGM Nakrętki 284



**Sposób montażu 1:**  
Zatrzasknij w wycięciu  
Do ścian o grubości 1 – 2,5 mm

**Sposób montażu 2:**  
Przykręcany nakrętką zabezpieczającą  
Dla max. grubości ścianki 11 mm



### CLICK System



Zatrzaskowe uchwyty do bezpośredniego zatrzaskiwania

Gwint do montażu wkręcanego z przeciwnakrętką

IP65

IP66

IP68

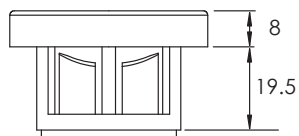
RINA



icotek®

# KEL-DPZ-CLICK

## Przepusty kablowe



Typ	Nr kat.	Liczba przewodów	Gwint	Długość gwintu	Średnica zewnętrzna	Grubość	Op.
KEL-DPZ-CLICK 25 3	44050	2× 3.2 – 5.2 mm 1× 3.2 – 6.5 mm	M25 × 1.5	19.5 mm	39 mm	8 mm	10
KEL-DPZ-CLICK 25 4	44051	4× 3.2 – 5.2 mm	M25 × 1.5	19.5 mm	39 mm	8 mm	10
KEL-DPZ-CLICK 32 4	44052	3× 3.2 – 6.5 mm 1× 7.2 – 12.5 mm	M32 × 1.5	19.5 mm	44 mm	8 mm	10
KEL-DPZ-CLICK 32 4-2	44053	4× 5 – 9.5 mm	M32 × 1.5	19.5 mm	44 mm	8 mm	10
KEL-DPZ-CLICK 32 7	44054	7× 3.2 – 6.5 mm	M32 × 1.5	19.5 mm	44 mm	8 mm	10
KEL-DPZ-CLICK 40 8	44055	4× 3.2 – 6.5 mm 4× 5 – 10.2 mm	M40 × 1.5	19.5 mm	52 mm	8 mm	10
KEL-DPZ-CLICK 50 8	44056	5× 5 – 10.2 mm 3× 7.2 – 12.5 mm	M50 × 1.5	19.5 mm	62 mm	8 mm	10
KEL-DPZ-CLICK 50 10	44057	7× 3.2 – 6.5 mm 2× 5 – 10.2 mm 1× 16 – 22.2 mm	M50 × 1.5	19.5 mm	62 mm	8 mm	10
KEL-DPZ-CLICK 50 12	44058	4× 3.2 – 6.5 mm 8× 5 – 10.2 mm	M50 × 1.5	19.5 mm	62 mm	8 mm	10
KEL-DPZ-CLICK 50 19	44059	19× 3.2 – 6.5 mm	M50 × 1.5	19.5 mm	62 mm	8 mm	10
KEL-DPZ-CLICK 50 78	44060	76× 1.5 – 2.6 mm 2× 2.5 – 5 mm	M50 × 1.5	19.5 mm	62 mm	8 mm	10
KEL-DPZ-CLICK 63 9	44061	1× 3.2 – 6.5 mm 3× 5 – 10.2 mm 4× 9 – 16.2 mm 1× 16 – 22.2 mm	M63 × 1.5	19.5 mm	75 mm	8 mm	10
KEL-DPZ-CLICK 63 13	44062	4× 3.2 – 6.5 mm 4× 5 – 10.2 mm 5× 9 – 16.2 mm	M63 × 1.5	19.5 mm	75 mm	8 mm	10
KEL-DPZ-CLICK 63 14	44063	14× 5 – 10.2 mm	M63 × 1.5	19.5 mm	75 mm	8 mm	10
KEL-DPZ-CLICK 63 35	44064	35× 3.2 – 6.5 mm	M63 × 1.5	19.5 mm	75 mm	8 mm	10

2.1