

BARIERKI TYP 1

Stalowa barierka wersja 1 służy do zabezpieczania i oddzielania obszarów roboczych oraz do wydzielania ścieżek pieszych. Malowana na przyciągający wzrok żółty kolor RAL1021, zwróca uwagę i zabezpiecza przed możliwym wypadkiem. Barierka ma wysokość 1100 mm. Dostępna jest w różnych wersjach, różniących się średnicą (60/90 mm) i długością (1100/1500/2000 mm). Czarne pasy, elementy montażowe są dostępne na życzenie. Inne wymiary, materiał wykonania, malowanie są możliwe na specjalne zapytanie.



DANE TECHNICZNE

INDEKS	Ø (mm)	WYSOKOŚĆ (mm)	DŁUGOŚĆ (mm)	WYKOŃCZENIE
O-BR16-11-11-1021	60	1100	1100	RAL1021
O-BR16-11-15-1021	60	1100	1500	RAL1021
O-BR16-11-20-1021	60	1100	2000	RAL1021
O-BR19-11-11-1021	90	1100	1100	RAL1021
O-BR19-11-15-1021	90	1100	1500	RAL1021
O-BR19-11-20-1021	90	1100	2000	RAL1021

Czarne pasy, elementy montażowe na życzenie. Inne wymiary, materiał wykonania, malowanie są możliwe na specjalne zapytanie.

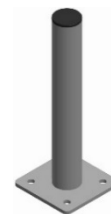
POŁĄCZ Z



BARIERKA TYP 2



BARIERKA TYP 3



SŁUPEK ZABEZPIEZAJĄCY