

OŚWIETLENIE PRZESZKODOWE LED POL 10, POL 32



POL 10

AVV	ICAO	IP 68	+ 55 °C - 40 °C
Dopuszczenie	Dopuszczenie	Rodzaj ochrony	Temperatura robocza

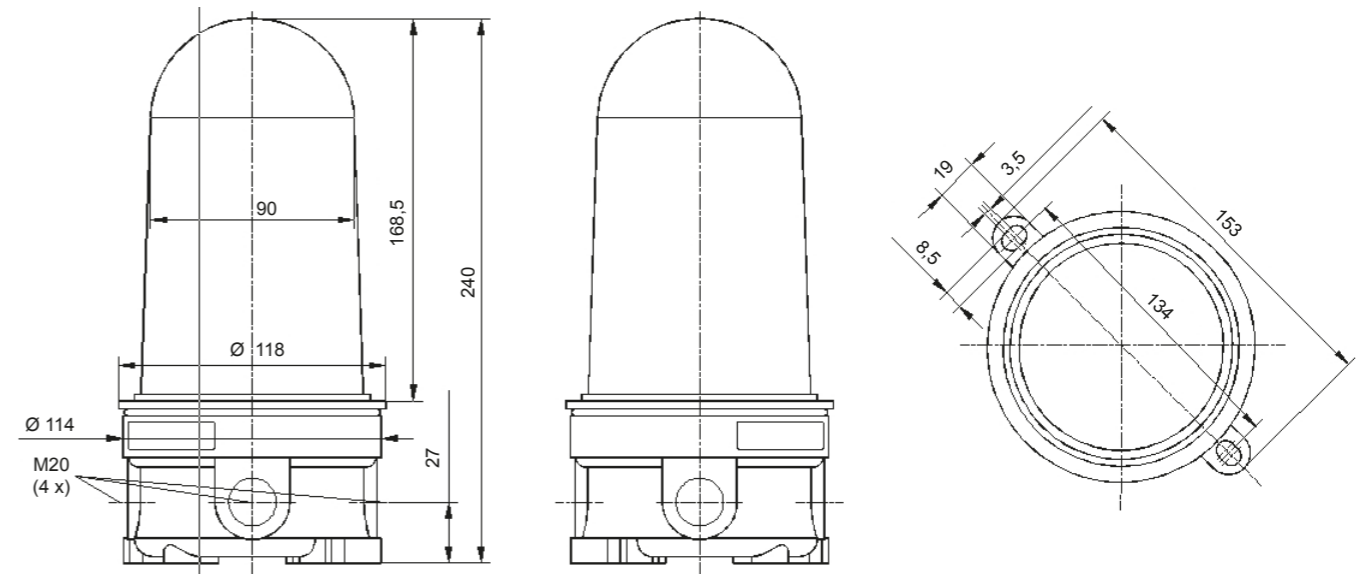
Diodowe oświetlenie przeszkód lotniczych z dopuszczeniem według AVV, zgodne z ICAO, załącznik 14, tom 1, rozdział 6

- oświetlenie widoczne z każdej strony z kątem wiązki 360° do zastosowania w nocy i warunkach zmniejszonej widoczności
- dwa w jednym: opcjonalnie całkowicie redundancyjna konstrukcja diod świetlnych oraz elektronika i zasilanie w jednej obudowie. Drugie oświetlenie staje się więc zbędne.
- automatyczne przełączenie na oświetlenie czuwania w przypadku wystąpienia błędu lub za pomocą sterownika zewnętrznego
- zintegrowane monitorowane działania poprzez bezpotencjałowy styk komunikatów o zakłóceniu
- nadzwyczaj duża żywotność wynosząca ponad 50.000 h, co oznacza bezobsługowość
- opcjonalne wyposażenie w złącze, łatwe w montażu

Dane elektryczne	POL 32			POL 10		
Napięcie znamionowe	115 / 230 V AC	48 V DC	12 / 24 V DC	115 / 230 V AC	48 V DC	12 / 24 V DC
Częstotliwość znamionowa	50 / 60 Hz			50 / 60 Hz		
Zakres działania	85 – 265 V	40 – 57 V	9,6 – 28,8 V	85 – 265 V	40 – 57 V	9,6 – 28,8 V
Pobór prądu, określany arytmetycznie	115 V	96 mA		60 mA		
	230 V	45 mA		40 mA		
	48 V		270 mA		180 mA	
	24 V			430 mA		350 mA
	12 V			800 mA		600 mA
Styk komunikacji o usterkach	styk rozwierny		maks. 230 V, 80 mA			

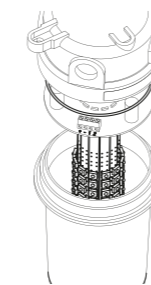
Dane mechaniczne	POL 32-M	POL 10-M	POL 10-M-R	POL 10-M-RA
Rodzaj pracy	światło ciągłe			
Żarówki	panel zespołu diodowego (czerwony)		2 x panel zespołu diodowego	
Wersja	monitorowane (standard)	●	●	●
	redundancyjne			●
Aktywowanie oświetlenia podtrzymującego w przypadku usterki poprzez			przełączenie zewnętrzne	przełączenie automatyczne
Natężenie światła (DIN 5037)	> 32 cd		> 10 cd	
Kolor pokrywy	przezroczysty			
Kolor światła	czerwień lotnicza			
Kąt wiązki światła	ok. ± 35°			
	360°			
Temperatura robocza	- 40 °C ... + 55 °C			
Temperatura składowania	- 40 °C ... + 70 °C			
Wilgotność względna	100%			
Rodzaj ochrony według EN 60529	IP 68			
Czas załączania	100%			
Żywotność żarówki	> 50.000 h			
Materiał	poliwęglan (PC)			
	tereftalat polibutylenowopodstawa (PBT)			
Montaż	montaż bezpośredni			
Zaciski przyłączeniowe	0,5 - 1,5 mm ² cienkoprzewodowo - H05(07)V-K; 0,5 - 2,5 mm ² jedнопrzewodowo - H05(07)V-U			
Masa	ok. 750 g			
Dopuszczenia	ICAO	ICAO / AVV	ICAO / AVV	ICAO / AVV

Wymiary

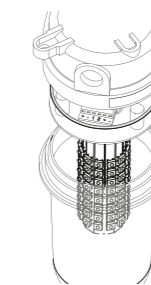


POL 32-M

POL 10



napięcie robocze
48 V DC
wina kontakt



główne światło
48 V DC
wina kontakt
gotowości lampy
48 V DC

Dane do zamówienia

Numery artykułów	POL 32-M	POL 10-M	POL 10-M-R	POL 10-M-RA
Napięcie znamionowe				
115 / 230 V AC	211 05 68 1 005	211 05 64 1 005	211 05 64 1 011	211 05 64 1 010
48 V DC	211 05 66 1 005	211 05 65 1 005	211 05 65 1 011	211 05 65 1 010
12 / 24 V DC	211 05 67 1 005	211 05 63 1 005	211 05 63 1 011	211 05 63 1 010

Opcje / Osprzęt

Łącznik wtykowy

Zgodność z normami

Oświetlenie odpowiada wymaganiom ICAO załącznik 14, tom 1, rozdział 6. Oświetlenie posiada dopuszczenie przepisów ogólnych odnośnie znakowania przeszkód lotniczych AVV.

