

Wyłączniki krańcowe

Seria FA3

Aluminiowe IP66



AUTOMATYKA

3 przepust kablowy
M16 x 1.5



FA331



FA334



FA332

TYP AKTYWATORA	KRÓTKI POPYCHACZ ZE STALOWĄ KONCÓWKĄ	POPYCHACZ ZE STALOWĄ ROLKĄ	POPYCHACZ-DŹWIGNIA Z ROLKĄ Z PA, DZIAŁANIE W PIONIE
Standardowe – NC ze skutecznym otwarciem →	- →	- →	- →
Minimalna siła przełączenia	15	12	7
Maksymalna siła przełączenia	30	30	24
Z11 1NC-1NO Styki migowe 13 21 14 22 Zb	FA331Z11 0 13 25 41 56 mm	FA334Z11 0 25 47 76 96 mm	FA332Z11 0 49 90 145 210 mm
X11 1NC-1NO Styki wolno-przełączające 13 21 14 22 Zb	FA331X11 0 16 32 56 mm 2.5	FA334X11 0 32 60 96 mm 46	FA332X11 0 60 105 210 mm 86
Y11 1NC-1NO Styki wolno-przełączające overlapping 13 21 14 22 Zb	FA331Y11 0 29 45 56 mm 1.5	FA334Y11 0 53 82 96 mm 30	FA332Y11 0 102 146 210 mm 54
Z02 2NC Styki migowe 11 21 12 22 Zb	FA331Z02 0 13 24 40 56 mm	FA334Z02 0 25 45 74 96 mm	FA332Z02 0 51 86 131 210 mm
W02 2NC Styki wolno-przełączające 11 21 12 22 Zb	FA331W02 0 15 31 56 mm	FA334W02 0 30 59 96 mm	FA332W02 0 57 102 210 mm
W20 2NO Styki wolno-przełączające 13 23 14 24 Zb	FA331W20 0 14 56 mm	FA334W20 0 28 96 mm	FA332W20 0 53 210 mm

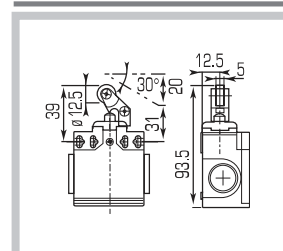
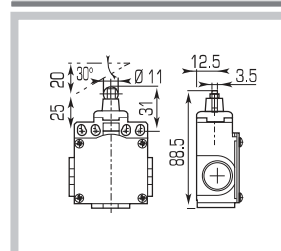
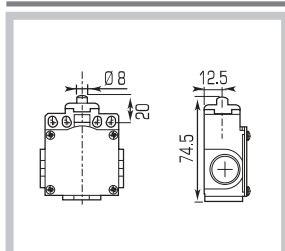
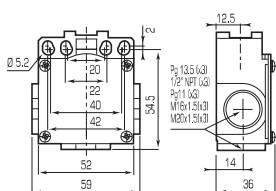
WAGA [g] / ILOŚĆ W OPAK.

270 gr 1 cz.

280 gr 1 cz.

290 gr 1 cz.

WYMIARY



Wyłączniki krańcowe

Seria FA3

Aluminiowe IP66

3 przepust kablowy
M16 x 1.5



FA338



FA341



FA339



FA340

TYP AKTYWATORA	Z KÓŁKIEM Ø18 Z PA	Z GUMOWYM KÓŁKIEM Ø50	Z KÓŁKIEM Ø18 NA REGULOWANEJ DŹWIGNI	Z GUMOWYM KÓŁKIEM Ø50 NA REGULOWANEJ DŹWIGNI
Standardowe - NC ze skutecznym otwarciem	-	-	-	-
Minimalna siła przelączenia	0.10	0.10	0.10	0.10
Maksymalna siła przelączenia	0.32	-	-	-
Z11 1NC-1NO Styki migowe 	FA338Z11 	FA341Z11 	FA339Z11 	FA340Z11
X11 1NC-1NO Styki wolno-przelącujące 	FA338X11 	FA341X11 	FA339X11 	FA340X11
Y11 1NC-1NO overlapping Styki wolno-przelącujące 	FA338Y11 	FA341Y11 	FA339Y11 	FA340Y11
Z02 2NC Styki migowe 	FA338Z02 	FA341Z02 	FA339Z02 	FA340Z02
W02 2NC Styki wolno-przelącujące 	FA338W02 	FA341W02 	FA339W02 	FA340W02
W20 2NO Styki wolno-przelącujące 	FA338W20 	FA341W20 	FA339W20 	FA340W20

WAGA [G] / ILOŚĆ W OPAK.

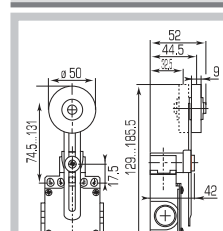
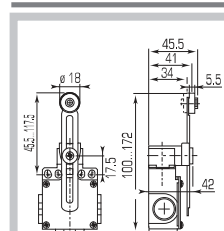
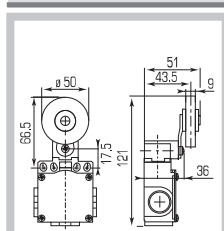
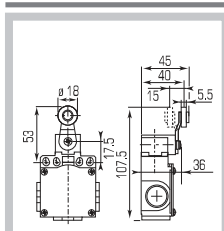
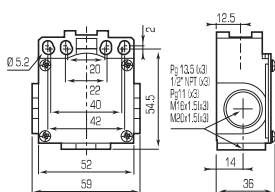
325 gr 1 cz.

345 gr 1 cz.

335 gr 1 cz.

355 gr 1 cz.

WYMIARY



Wyłączniki krańcowe

Seria FA3
Aluminiowe IP66



AUTOMATYKA

3 przepust kablowy
M16 x 1.5



FA335



FA336



FA337

TYP AKTYWATORA	DŹWIGNIA SPRĘŻYNOWA Z KOŃCÓWKĄ Z PA	„KOCI WĄS”	DŹWIGNIA Z PRĘTEM STALOWYM Ø3 Z ZMIENNEJ DŁUGOŚCI
Standardowe – NC ze skutecznym otwarciem	-	-	-
Minimalna siła przełączenia	0.10	0.10	0.10
Maksymalna siła przełączenia	-	-	-
Z11 1NC-1NO Styki migowe Zb	FA335Z11 	FA336Z11 	FA337Z11
X11 1NC-1NO Styki wolno-przełączające Zb	FA335X11 	FA336X11 	FA337X11
Y11 1NC-1NO Styki wolno-przełączające overlapping Zb	FA335Y11 	FA336Y11 	FA337Y11
Z02 2NC Styki migowe Zb	FA335Z02 	FA336Z02 	FA337Z02
W02 2NC Styki wolno-przełączające Zb	FA335W02 	FA336W02 	FA337W02
W20 2NO Styki wolno-przełączające Zb	FA335W20 	FA336W20 	FA337W20

WAGA [g] / ILOŚĆ W OPAK.

305 gr 1 cz.

320 gr 1 cz.

380 gr 1 cz.

WYMIARY

