

ELEMENT KOMPENSUJĄCY CIŚNIENIE (STAL SZLACHETNA/ALUMINIUM)

DA 284 | IP66 / IP67



Zdjęcie: M40 ze stali szlachetnej



Zdjęcie: M12 z aluminium

> Bardzo wysoki stopień ochrony
> Półprzepuszczalna membrana

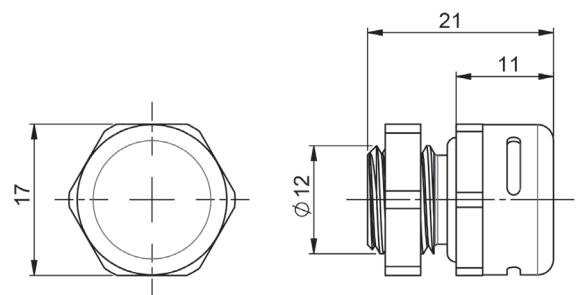
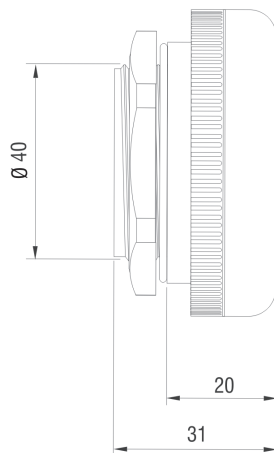
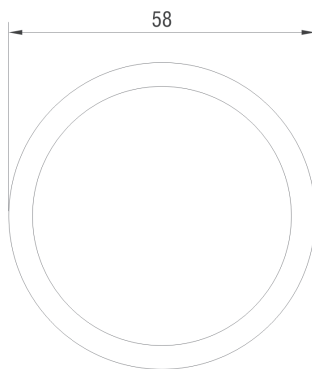
> Odporny na korozję
> Neutralny dla żywności

Wskutek wahań temperatury wewnątrz i na zewnątrz szaf i obudów o wyższej szczelności powstają różnice ciśnień. Podciśnienie w szafie zasysa pył i wilgoć przez uszczelki w drzwiach. Ponieważ wilgoć nie może się uwolnić, wytwarza się kondensat. Element kompensujący ciśnienie z serii DA 284 jest łatwy w montażu i umożliwia wyrównanie ciśnienia zachowując klasę ochrony IP66/IP67. Półprzepuszczalna membrana umożliwia odprowadzenie powietrza i wilgoci z szafy do otoczenia. W przeciwnym kierunku przepuszczane jest jedynie suche powietrze – wilgoć i pył są zatrzymywane przez membranę.

DANE TECHNICZNE

Siła dokręcania	5 Nm
Głębokość	ok. 9 mm
Uszczelka	pierścień uszczelniający NBR
Filtr	membrana półprzepuszczalna
Wymiary	M40: Ø 58 x 31 mm, M12: Ø 17 x 21 mm
Pozycja pracy	dowolna
Temperatura pracy i składowania	-35 do +80 °C (-31 do +176 °F)
Aprobacje	EAC
Uwagi	Zgodnie z RoHS3 materiał spełnia dopuszczalne wartości graniczne

Instrukcja montażu: Wykonać wycięcie $\varnothing 40,5+0,5$ mm dla rozmiaru M40/ $\varnothing 12+0,2$ mm dla rozmiaru M12 w ścianie obudowy i zamontować kompensator ciśnienia. Upewnić się, że uszczelka jest założona na zewnętrzną ścianę obudowy oraz dokręcić nakrętkę mocującą od wewnątrz.



Nr art.	Gwint	Stal szlachetna	Stopień ochrony	Przepuszczalność powietrza	Opakowanie	Ciężar (ok.)
28401.0-00	M40 x 1,5	V2A (DIN 1.4305 / AISI 303) ¹	IP66 (EN 60529) / IPX9K (EN 40050-9)	1.200 l/h	1 sztuka	0,2 kg
28401.0-02	M40 x 1,5	V4A (DIN 1.4404 / AISI 316L)	IP66 (EN 60529) / IPX9K (EN 40050-9)	1.200 l/h	1 sztuka	0,2 kg
28404.0-00	M12 x 1,5	Aluminium niklowane ²	IP67	220 l/h	1 sztuka	0,009 kg

¹ V2A nie jest odporny na wodę morską

² Test korozyjny zgodnie z ISO 9227:2017